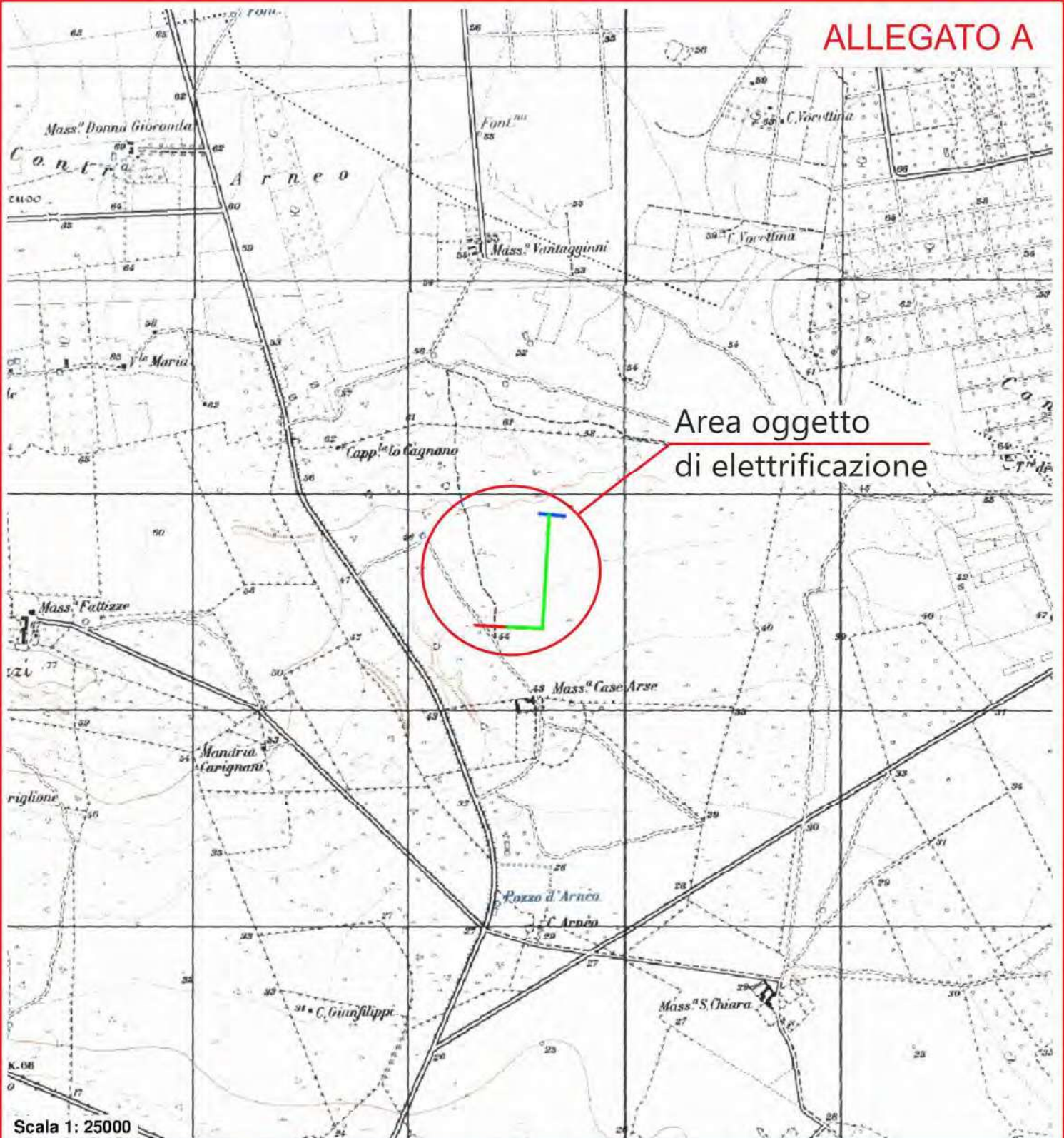



STRALCIO I.G.M. TAV. 511 - I "VEGLIE"

Scala 1:25000

ALLEGATO A



LEGENDA

 = Individuazione area oggetto di elettrificazione

ORTOFOTO DEL COMUNE DI NARDO'










Scala 1:4000

ALLEGATO A



Scala 1:4000

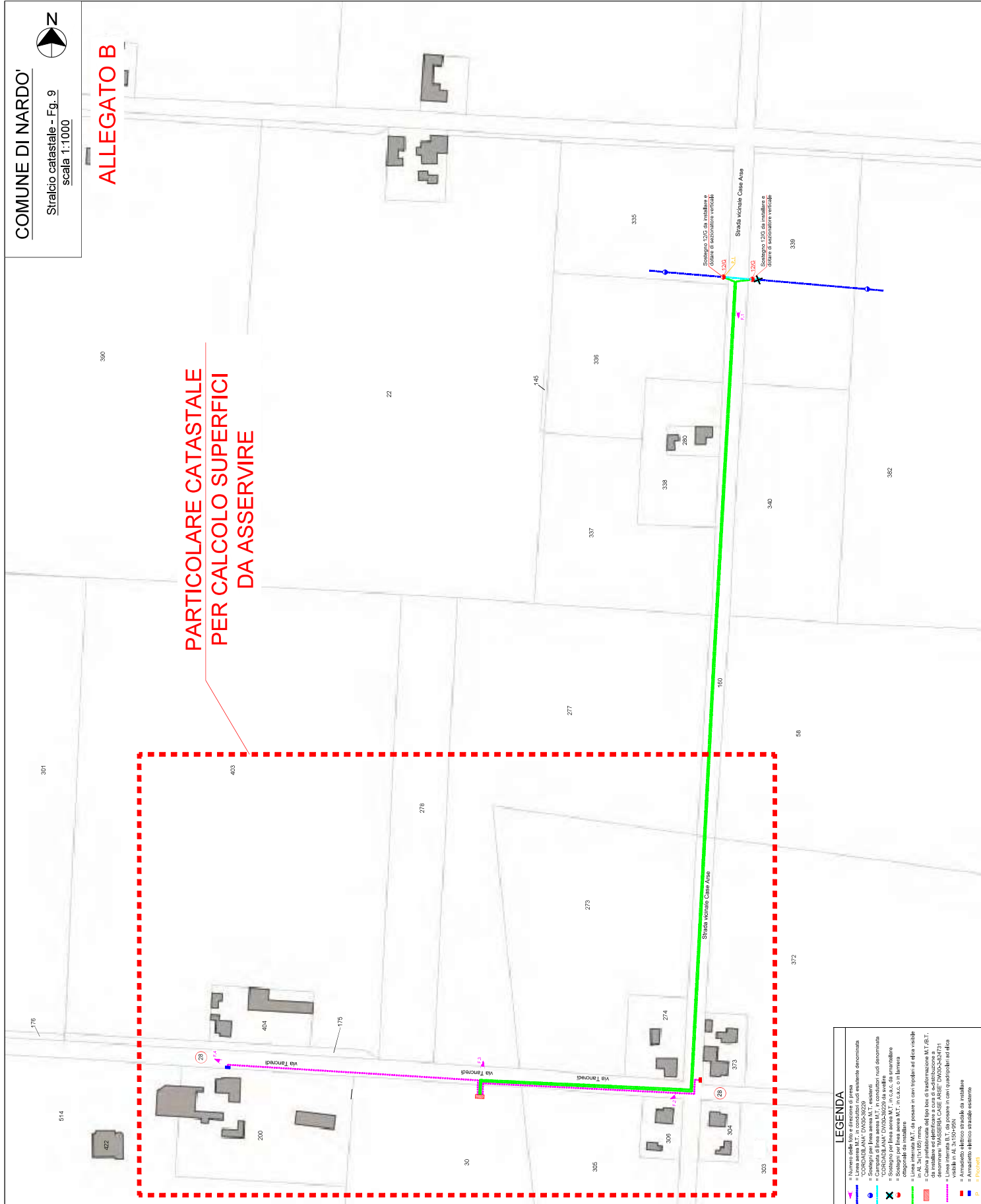
LEGENDA

-  = Linea aerea M.T. in conduttori nudi esistente denominata "CORDADILANA" DW30-39229
-  = Campata di linea aerea M.T. in conduttori nudi denominata "CORDADILANA" DW30-39229 da svellire
-  = Sostegno per linea aerea M.T. da smantellare
-  = Sostegni per linea aerea M.T. da installare
-  = Linea interrata in cavi M.T. da posare
-  = Cabina prefabbricata del tipo box di trasformazione M.T./B.T. da installare ed elettrificare a cura di e-distribuzione a denominarsi "MASSERIA CASE ARSE" DW30-2-824731
-  = Linea interrata in cavi B.T. da posare
-  = Armadietto elettrico stradale da installare
-  = Armadietto elettrico stradale esistente



ALLEGATO B

PARTICOLARE CATASTALE
PER CALCOLO SUPERFICI
DA ASSERVIRE



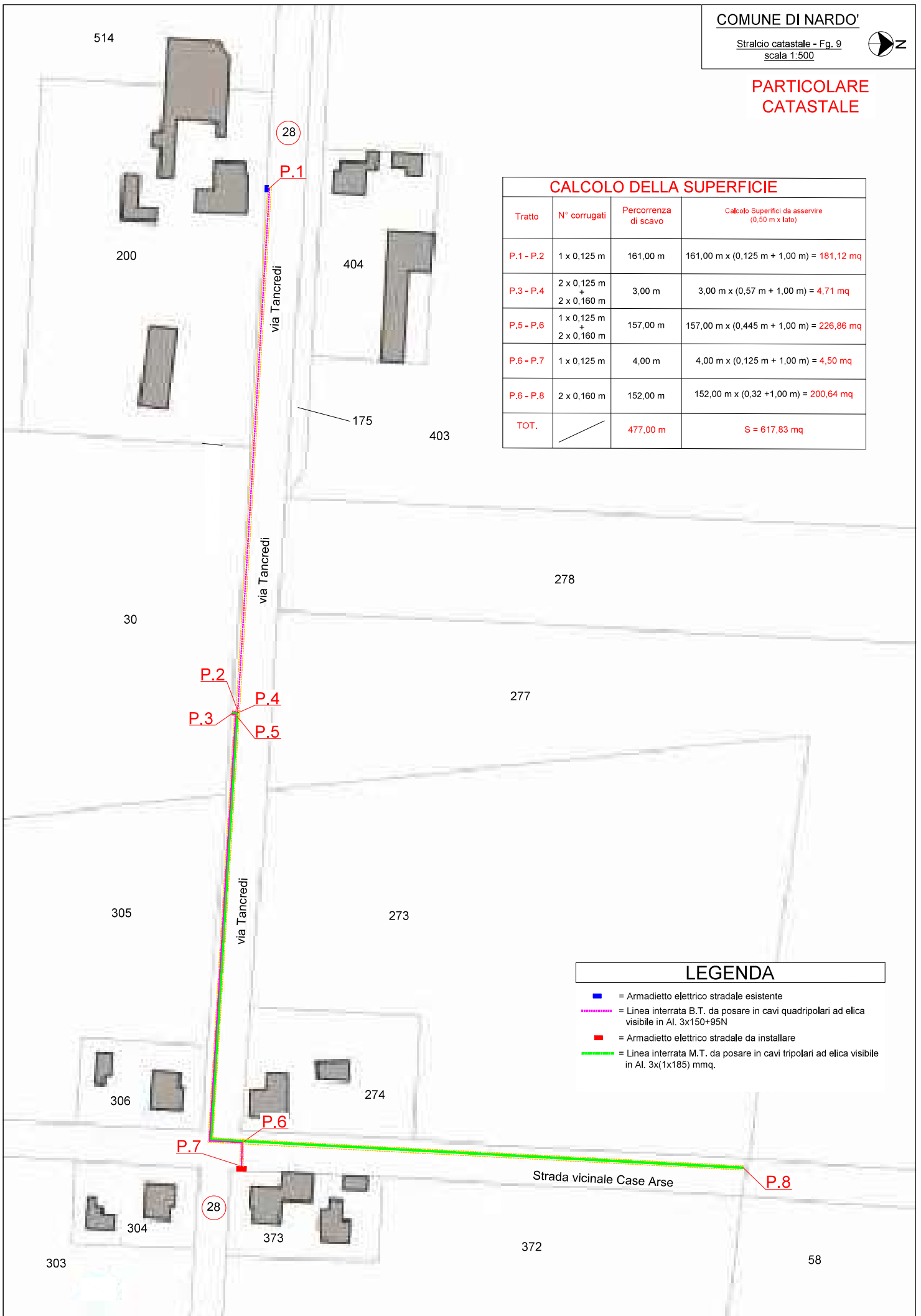
LEGENDA

- W = Numero di lotte
- W = Numero di terreni
- W = Linea aerea M.T. in conduttori nudi esistente denominata "CONDOLLA M.T. DVA2-20229"
- W = Conduttore M.T. in conduttori nudi esistente denominato "CONDOLLA M.T. DVA2-20229"
- W = Campata di linea aerea M.T. in conduttori nudi denominata "CONDOLLA M.T. DVA2-20229" da avvitare
- W = Conduttore M.T. in conduttori nudi denominato "CONDOLLA M.T. DVA2-20229" da avvitare
- W = Scoppioni per linea aerea M.T. in c.a.c. in lamiera dipintata da installare
- W = Scoppioni per linea aerea M.T. in c.a.c. in lamiera dipintata da installare
- W = Cabina prefabbricata del tipo box di trasformazione M.T./B.T. denominata "MANSERA CASE ARSE" DVA2-202731
- W = Linea intermedia B.T. da posare in caso di equipaggiamento di linea
- W = Armadietto elettrico trifase da installare
- W = Armadietto elettrico trifase esterno
- P = Piloncini



**PARTICOLARE
CATASTALE**

CALCOLO DELLA SUPERFICIE			
Tratto	N° corrugati	Percorrenza di scavo	Calcolo Superfici da asservire (0,50 m x lato)
P.1 - P.2	1 x 0,125 m	161,00 m	161,00 m x (0,125 m + 1,00 m) = 181,12 mq
P.3 - P.4	2 x 0,125 m + 2 x 0,160 m	3,00 m	3,00 m x (0,57 m + 1,00 m) = 4,71 mq
P.5 - P.6	1 x 0,125 m + 2 x 0,160 m	157,00 m	157,00 m x (0,445 m + 1,00 m) = 226,86 mq
P.6 - P.7	1 x 0,125 m	4,00 m	4,00 m x (0,125 m + 1,00 m) = 4,50 mq
P.6 - P.8	2 x 0,160 m	152,00 m	152,00 m x (0,32 + 1,00 m) = 200,64 mq
TOT.		477,00 m	S = 617,83 mq



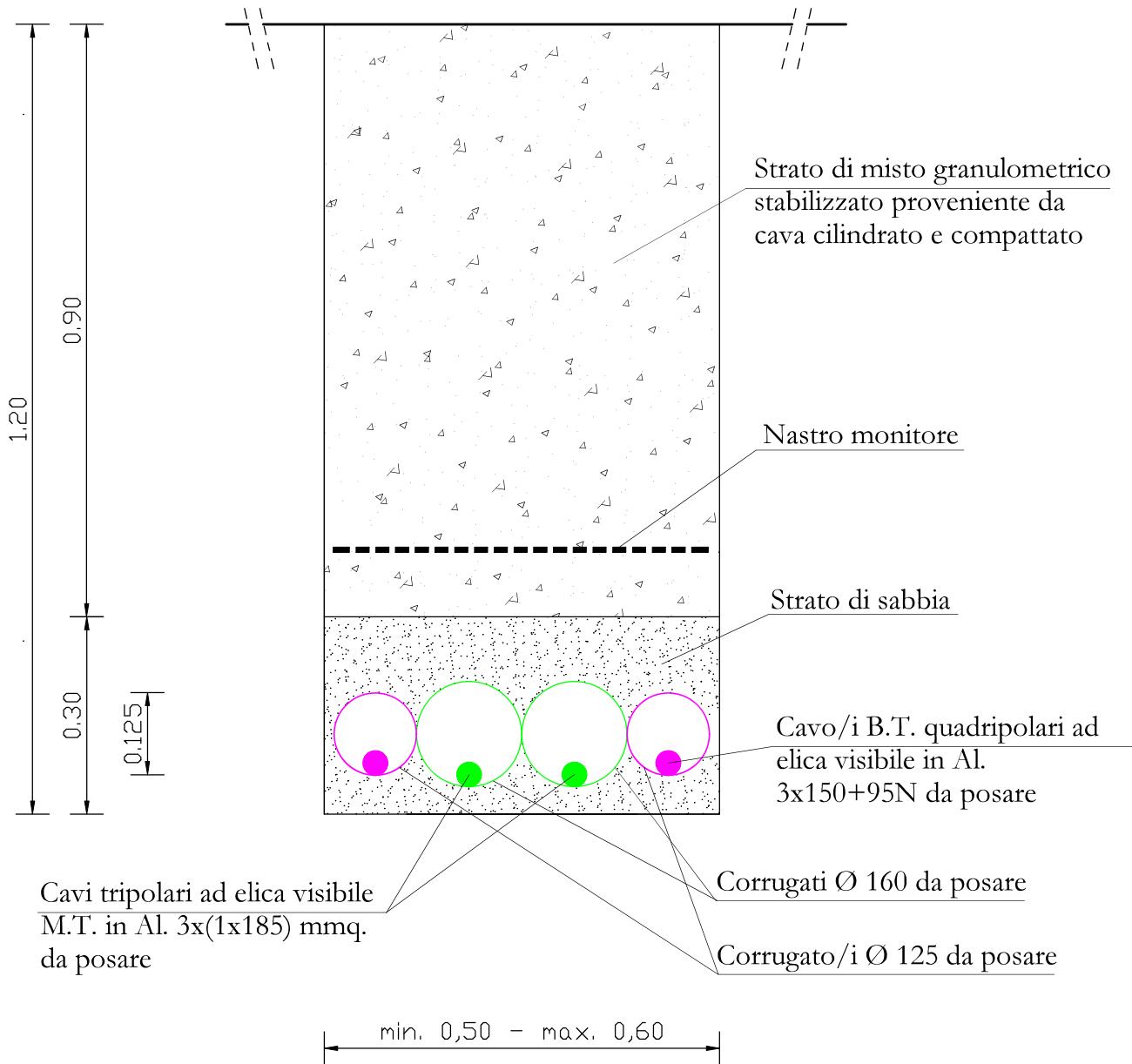
LEGENDA

- = Armadietto elettrico stradale esistente
- ⋯ = Linea interrata B.T. da posare in cavi quadripolari ad elica visibile in Al. 3x150+95N
- = Armadietto elettrico stradale da installare
- = Linea interrata M.T. da posare in cavi tripolari ad elica visibile in Al. 3x(1x185) mmq.

SEZIONE TIPO: POSA CAVI M.T. E B.T. SU STRADA STERRATA

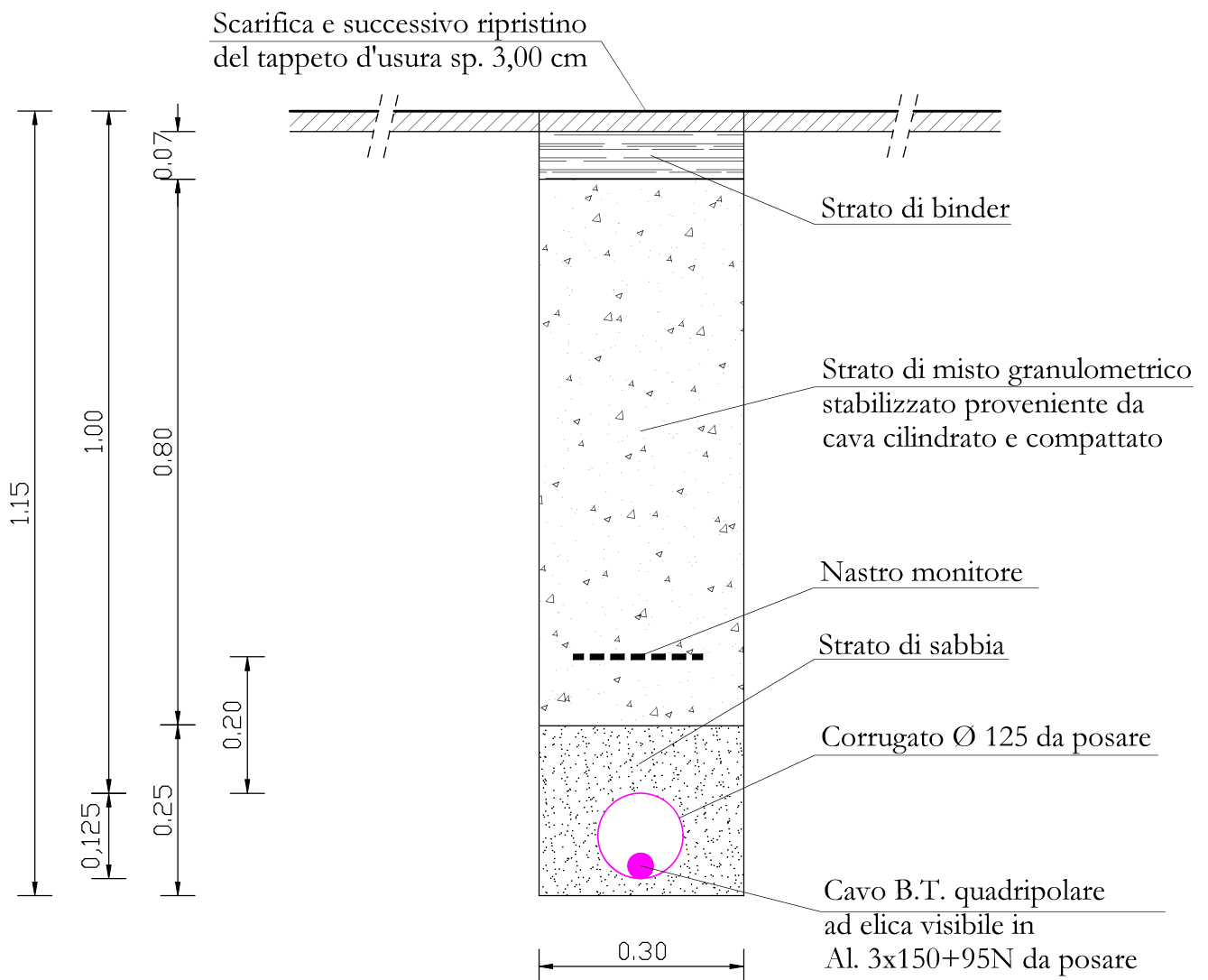
scala 1:10

ALLEGATO C



SEZIONE TIPO: POSA CAVO B.T. SU STRADA BITUMATA
scala 1:10

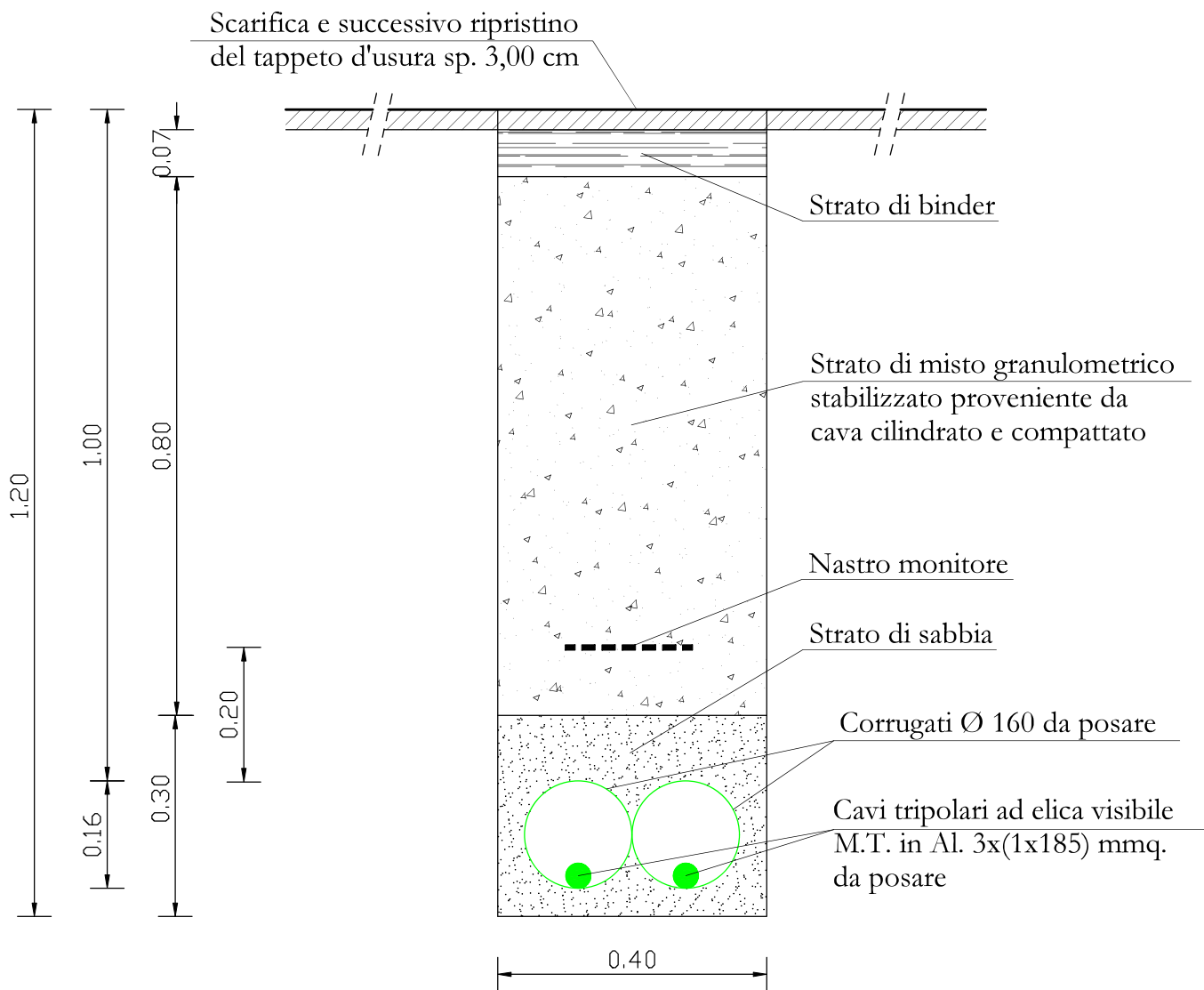
ALLEGATO C



SEZIONE TIPO: POSA CAVI M.T. SU STRADA BITUMATA

scala 1:10

ALLEGATO C



RILIEVO FOTOGRAFICO

ALLEGATO D

Foto n. 1:

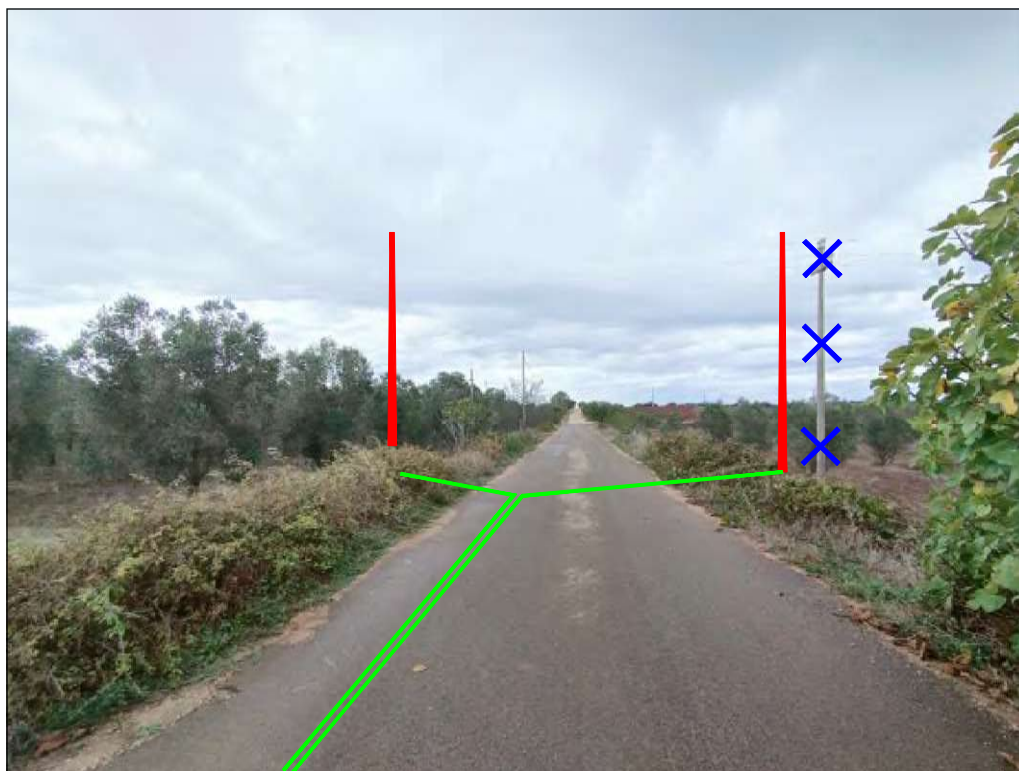


Foto n. 2:



Foto n. 3:



Foto n. 4:

