

PUGLIA



# PUGLIA MOLTIPLICA

Il nuovo Piano di azione

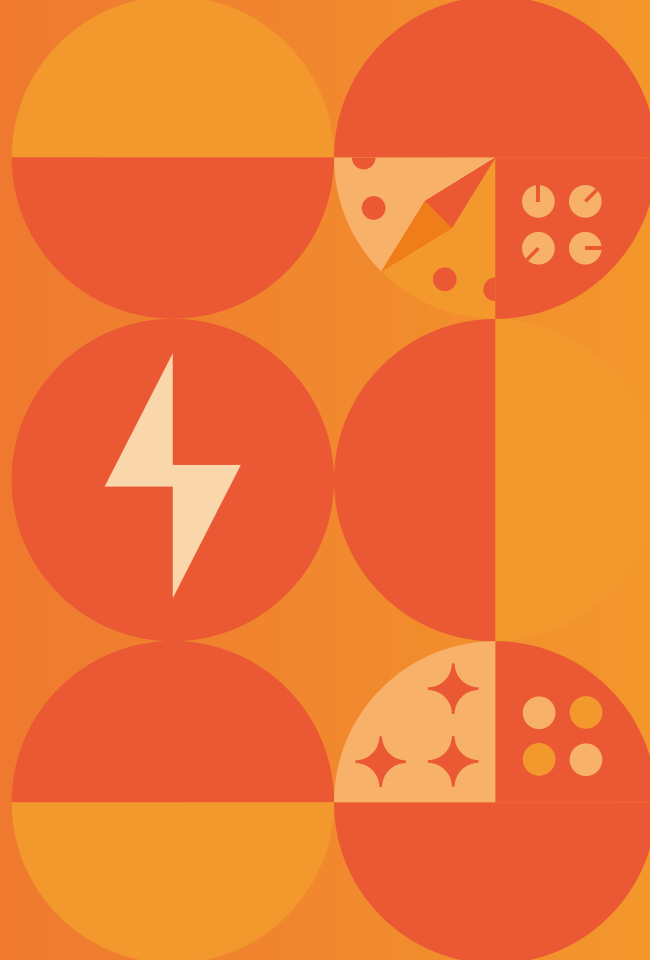
per la crescita del sistema impresa



Cofinanziato  
dall'Unione europea



REGIONE  
PUGLIA



# Le sette misure di “Puglia Moltiplica”

## 1. MINIBOND

È lo strumento finanziario finalizzato a mobilitare capitali privati attraverso emissioni obbligazionarie (minibond) garantiti da Puglia Sviluppo.

Lo strumento consente alle imprese di diversificare le fonti finanziarie mediante l'accesso al mercato dei capitali.

Le imprese potranno raccogliere risorse per investimenti in innovazione, ricerca, digitalizzazione, internazionalizzazione, transizione energetica, sviluppo aziendale, operazioni straordinarie e capitale circolante.

**Durata fino a 7 anni (di cui fino a 24 mesi di preammortamento)**

**Taglio Min: 2mln€ | Taglio Max: 20mln€**

### **DOTAZIONE FINANZIARIA**

**80 mln € di risorse pubbliche;  
finanza attesa 320 mln €**

### **IMPRESE TARGET**

PMI (fatturato > 5mln€) e Small MidCap  
Effetto leva: 4X

### **ESEMPIO PRATICO**

Una PMI industriale pugliese emette un minibond da 10mln€ per finanziare investimenti produttivi, Ricerca&Sviluppo e acquisizioni industriali. La presenza della garanzia pubblica abbatte il costo finanziario dell'operazione e facilita il coinvolgimento degli investitori istituzionali Cassa Depositi e Prestiti e Banca Sella che sottoscrivono il minibond e forniscono all'impresa la relativa liquidità.

## 2. EQUITY PUGLIA (VENTURE CAPITAL)

È uno strumento di co-investimento con dotazione pubblica (gestita da Puglia Sviluppo) che affianca un fondo di investimento principale privato gestito da operatore professionale specializzato in operazioni di Venture Capital (VC). Finalizzato a favorire gli investimenti in capitale di rischio ed orientato a sostenere innovazione, crescita e sviluppo delle start-up tecnologiche e delle imprese innovative.

**Taglio dell'operazione fino a 10mln€.**

### **DOTAZIONE FINANZIARIA**

**100 mln € di risorse pubbliche;  
finanza attesa 200 mln €**

### **IMPRESE TARGET**

Start-up, scale-up e imprese innovative  
Effetto leva: 2X

### **ESEMPIO PRATICO**

Una start-up pugliese ad alto potenziale raccoglie capitale tramite uno dei fondi di Venture Capital tra quelli selezionati da Puglia Sviluppo e finanzia sviluppo prodotto, assunzioni e go-to-market in settori strategici come aerospazio, intelligenza artificiale, biotecnologie, robotica, digitale, energia, agroalimentare e blue economy.

### 3. FINANZIAMENTO JTF TARANTO

È uno strumento finanziario nell'ambito del Just Transition Fund, destinato a programmi di investimento nella provincia di Taranto. Finanzia transizione energetica e ambientale, energie rinnovabili, efficienza energetica, economia circolare, digitalizzazione, beni materiali, immobilizzazioni immateriali, consulenze specialistiche e interventi di tutela ambientale, oltre a capitale circolante. Il 25% del finanziamento può diventare sovvenzione soggetta a condizione se sono rispettati gli obiettivi di performance su digitalizzazione, efficientamento produttivo, transizione energetica e sostenibilità.

**Durata 60 mesi;**

**Taglio min: 10.000 € | Taglio max: 200.000 €**

### **DOTAZIONE FINANZIARIA**

**60 mln € di dotazione finanziaria erogata direttamente da PugliaSviluppo**

### **IMPRESE TARGET**

Micro e piccole imprese con sede legale o operativa nella provincia di Taranto;  
fatturato massimo fino a 5 mln €.

Effetto leva: 1X

### **ESEMPIO PRATICO**

Un'impresa della provincia di Taranto richiede 200.000 € per rinnovare il punto vendita e acquistare un nuovo sistema gestionale per la gestione efficiente del magazzino, oltre a circolante per finanziare il magazzino. Il finanziamento sarà erogato direttamente da Puglia Sviluppo a tasso 0%. Al termine dell'investimento, in presenza di una attestazione di un tecnico che certifichi il raggiungimento degli obiettivi performance, l'impresa non dovrà restituire le ultime 15 rate, beneficiando di un aiuto pari a € 50.000.

#### 4. MICROPRESTITO PUGLIA

È un finanziamento agevolato in partnership con Banche e Confidi, finalizzato a finanziare investimenti materiali, immateriali e capitale circolante funzionale agli investimenti. Quota con fondi pubblici a tasso 0% e quota con risorse bancarie a tasso di mercato.

Il 25% del finanziamento può trasformarsi in “sovvenzione soggetta a condizione”, cioè un contributo a fondo perduto, se sono rispettati gli obiettivi di performance su digitalizzazione, efficientamento produttivo, transizione energetica e sostenibilità.

**Durata 60 mesi**

**Taglio min: 10.000 € | Taglio max: 100.000 €**

### **DOTAZIONE FINANZIARIA**

**40 mln € di risorse pubbliche;  
nuova finanza attesa 80 mln €. Co-finanziamento con intermediari creditizi al 50%  
selezionati da PugliaSviluppo**

### **IMPRESE TARGET**

Microimprese e lavoratori autonomi, con sede legale e/o operativa in Puglia; meno di 10 occupati e fatturato/bilancio annuo non superiore a 2 mln €  
Effetto leva: 2X

### **ESEMPIO PRATICO**

Una microimpresa pugliese richiede 100.000 € per acquistare beni strumentali, pompe di calore e LED. Il finanziamento sarà composto da 50.000 € di risorse pubbliche a tasso 0% e 50.000 € di risorse bancarie a tassi di mercato. Al termine dell'investimento, in presenza di una attestazione di un tecnico che certifichi il raggiungimento degli obiettivi performance, l'impresa non dovrà restituire le ultime 15 rate, beneficiando di un aiuto pari a € 25.000.

## 5. GARANZIA PER IL BREVE TERMINE (SHORT TERM FACILITY)

Attraverso strumenti finanziari dedicati, le imprese potranno trasformare più rapidamente i propri crediti commerciali in liquidità, migliorando la gestione finanziaria quotidiana, riducendo il ricorso al credito bancario e liberando risorse da destinare a investimenti, innovazione e crescita. Un intervento che rende più solido il capitale circolante e aumenta la competitività delle imprese. Puglia Sviluppo concede una garanzia di cassa a favore di società di factoring o veicolo di cartolarizzazione o fintech specializzata.

## DOTAZIONE FINANZIARIA

**40 mln € di risorse pubbliche;  
finanza attesa 700 mln € annui (in 3 anni 2,1MLD€)**

## IMPRESE TARGET

PMI pugliesi con fabbisogni di liquidità di breve periodo legati a crediti commerciali, fatture, crediti IVA, crediti verso PA o magazzino  
Effetto leva: 17,5X

## ESEMPIO PRATICO

Una PMI agroalimentare cede fatture per 100.000 € con incasso a 90 giorni e riceve subito fino al 98% del valore facciale. La garanzia pubblica facilita l'anticipo fatture, lo rende più conveniente e consente alle imprese di avere flussi finanziari più lineari.

## 6. VENTURE DEBT

La misura consente alle aziende di ottenere nuova liquidità per finanziare lo sviluppo senza dover cedere ulteriori quote societarie. È uno strumento che accompagna la fase di espansione delle imprese innovative, aiutandole a crescere, consolidarsi e prepararsi a nuovi investimenti. Puglia Sviluppo rilascia una garanzia di portafoglio che abbatta il costo delle singole operazioni. Lo strumento consente di ottenere dei finanziamenti ponte per accompagnare le imprese verso round di Venture Capital più ampi o finanza bancaria.

**Taglio medio 2 mln €; durata fino a 4/5 anni.**

### **DOTAZIONE FINANZIARIA**

**15 mln € di risorse pubbliche;  
finanza attesa 43mln €**

### **IMPRESE TARGET**

Start-up e imprese innovative  
Effetto leva: 3,3X

### **ESEMPIO PRATICO**

Una PMI industriale pugliese già finanziata da Venture Capital emette un minibond da 2mln € per finanziare la crescita prima del successivo round VC. L'SPV acquista il bond e la garanzia pubblica riduce il rischio per gli investitori.

## 7. RILANCIO & CRESCITA

È uno strumento di co-investimento sottoscritto da Puglia Sviluppo che opera a condizione di mercato affiancando un fondo di investimento specializzato e gestito da operatore professionale selezionato da Puglia Sviluppo. Supporta la crescita organica, il riequilibrio finanziario e il rilancio del business.

L'obiettivo è aiutare imprese sane e con potenzialità di crescita a superare un momento delicato, evitando che difficoltà finanziarie rallentino progetti di investimento, innovazione o sviluppo. La misura sostiene investimenti per lo sviluppo di nuovi prodotti, l'espansione sui mercati, l'internazionalizzazione e il rafforzamento della struttura finanziaria delle imprese.

**Durata fino a 60 mesi e Taglio medio 3 mln €.**

### **DOTAZIONE FINANZIARIA**

**25 mln € di risorse pubbliche;  
finanza attesa 50 mln €**

### **IMPRESE TARGET**

PMI Pugliesi con temporanea difficoltà di accesso al credito bancario, ma con potenziale di mercato  
Effetto leva: 2X

### **ESEMPIO PRATICO**

Una PMI manifatturiera pugliese con rating bancario debole, ma ordini in crescita, emette un prestito obbligazionario (bond) di 3 mln € per finanziare la crescita del business e rimodulare il debito nell'ambito di un piano di rilancio.