

ore 11:00

APERTURA DEI LAVORI

Introduce e modera:

Maria Raffaella Lamacchia - *Dirigente Sezione Istruzione e Università della Regione Puglia*

Giuseppe Catalano - *Capo di gabinetto della Regione Puglia*

Sebastiano Leo - *Assessore Regione Puglia*

Presentazione degli interventi

ore 11:30

LE RESIDENZE UNIVERSITARIE

Alessandro Cataldo, Antonio Tritto - *Adisu Puglia*

- "Ennio De Giorgi" - *Lecce*

- Ex - Distretto Militare - *Foggia*

- "Hotel Campus" e "Plesso Regionale" - *Bari*

- Ex Ospedale Militare «Bonomo» - *Bari*

- Ex Caserma Magrone - *Bari*

- Ex Caserma Cimmarrusti, - *Lecce*

- Palazzo Frisini - *Taranto*

- Ex Cassa Mutua Artigiani - *Brindisi*

Cataldo Balducci, Carmen D'Onghia - *Puglia Valore Immobiliare srl*
Padiglione C all'interno dell'Ex Ospedale Vito Fazzi - *Lecce*

Michele Crudele - *IPE Poggiolevente*
Collegio Univ. IPE Poggiolevente - *Bari*

Gabriele Berardi - *UNIFG*
"ex Conventino" - *Foggia*

Antonello Garzoni - *LUM*
Struttura residenziale universitaria - *Casamassima*

Loredana Ficarelli, Carmela Mastro - *POLIBA*
Amministrazione Centrale Politecnico - *Bari*

ore 12:30

LE STRUTTURE A SERVIZIO DELLA DIDATTICA E RICERCA UNIVERSITARIA

Giuseppe Mesiano - *Università del Salento*

Ex caserma Roasio - Rettorato - *Lecce*

Nuova struttura "corpo S" nel plesso del P.O. "Vito Fazzi" Medicina - *Lecce*

Vito Gregorio Colacicco - *Azienda Sanitaria Locale di Taranto*
Scuola medicina e chirurgia sede ex Banca d'Italia II lotto - *Taranto*
Nuovi corpi fabbrica nell'area osp. San Cataldo - *Taranto*

Vincenzo Leone - *Capitaneria di Porto*
Polo formativo del corpo della Capitaneria Porto di *Bari*

ore 13:00

GLI EDIFICI SCOLASTICI

Stefano Minerva - *Provincia di Lecce*

Polo scolastico IIS Bachelet e liceo Don Tonino Bello - *Copertino*

Giuseppe Nobiletti - *Provincia di Foggia*
ITC "Fioritto" - *Sannicandro Garganico*

Gianfranco Palmisano - *Provincia di Taranto*
Scuola Archimede a *Tarantoy*

Angeloantonio Angarano - *Comune di Bisceglie*
Circolo Carrara Gioia

ore 13:30

SOTTOSCRIZIONE DEI PRIMI DISCIPLINARI

IL LIBERTÀ RISCOPRE IL NAUTICO

Dal 14 al 17 luglio

IL FONDO SVILUPPO E COESIONE 2021/2027 PER IL SISTEMA UNIVERSITARIO DELLA PUGLIA.

Grafica: Davide Vavalle



Restauro e rifunzionalizzazione scuola medicina e chirurgia sede ex Banca d'Italia Il lotto - Taranto

ASL TARANTO



Contributo POC richiesto:
€ 4.335.229,00

Comune di Taranto

Livello di progettazione:
ESECUTIVO

Livello avanzamento amministrativo:
LAVORI IN CORSO

AVANZAMENTO LAVORI : 60%

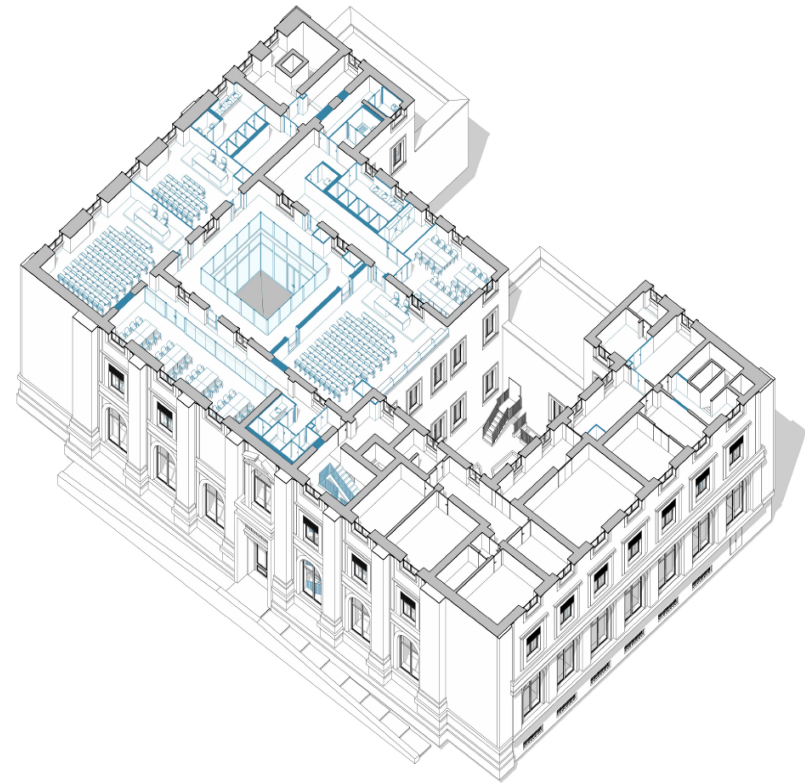
PREVISIONE ULTIMAZIONE LAVORI E FORNITURE : GIUGNO 2026

Restauro e rifunzionalizzazione scuola medicina e chirurgia sede ex Banca d'Italia Il lotto - Taranto

ASL TARANTO

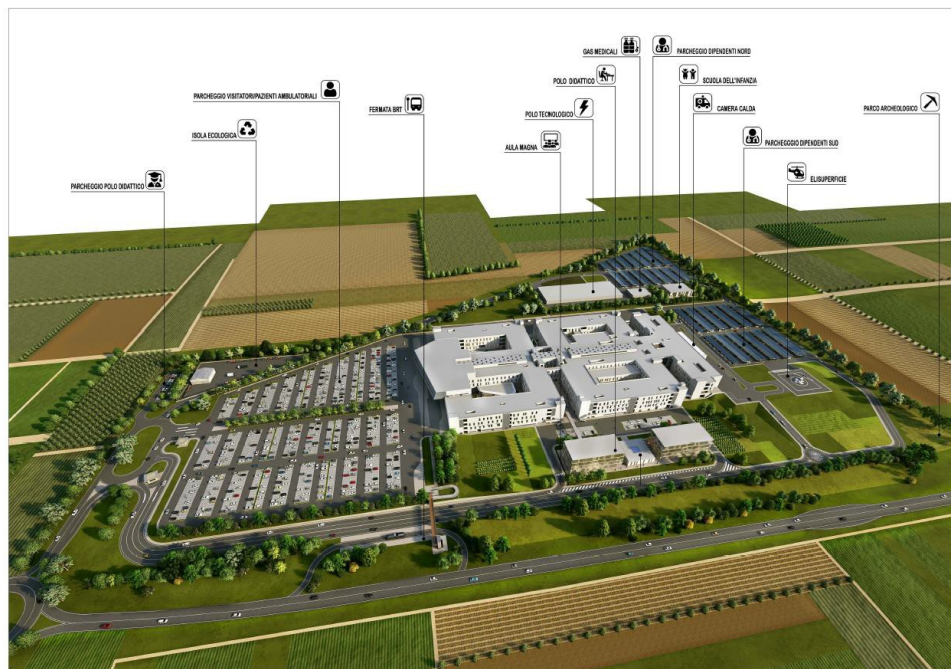
Il Progetto di **Restauro e rifunzionalizzazione della Scuola di Medicina e Chirurgia presso la sede della ex Banca d'Italia a Taranto** prevede una serie di interventi finalizzati a garantire, in un'ottica di organicità il completamento degli ambienti della **Facoltà di medicina e chirurgia istituita a Taranto nel 2020**. Il progetto prevede, nello specifico, oltre **la realizzazione di ulteriori aule didattiche, aule studio, servizi e percorsi di esodo, la fornitura e l'installazione di arredi fissi e mobili e di apparecchiature tecnologiche a supporto della didattica.**

La Scuola di Medicina e Chirurgia di Taranto rappresenta un'occasione di rilancio di tutto il capoluogo jonico, partendo dal suo profilo universitario. Un importante investimento che consolida la capacità del territorio di formare nuove generazioni di medici e ricercatori, rispondendo al contempo alle sfide sanitarie e ambientali che caratterizzano questa città. Un segnale concreto dell'attenzione della Regione Puglia verso il diritto allo studio e la crescita culturale e scientifica del capoluogo jonico, con ricadute significative per il benessere della popolazione e lo sviluppo.



Realizzazione nuovi corpi fabbrica nell'area del nuovo ospedale San Cataldo da adibire a polo Universitario - Taranto

ASL TARANTO



Nel dettaglio le opere previste sono:

- realizzazione di un corpo di fabbrica su quattro livelli fuori terra, delle dimensioni in copertura di 2496 m2, da adibire a Polo Direzionale e Didattico;
- realizzazione di un corpo di fabbrica su due livelli fuori terra, delle dimensioni in copertura di 800 m2, da adibire a Scuola dell'infanzia

Contributo POC richiesto:

€ 28.000.000,00

Comune di Taranto

Livello di progettazione:

Progetto di fattibilità tecnico-economica

Livello avanzamento amministrativo:

**Procedura di gara affidamento
progettazione aggiudicata con
Delibera del CS n. 1333/2025**

**Sono in corso verifiche per la stipula
del contratto.**

**Si prevede di completare il Progetto di
Fattibilità Tecnico-Economica entro il
30/09/2025**

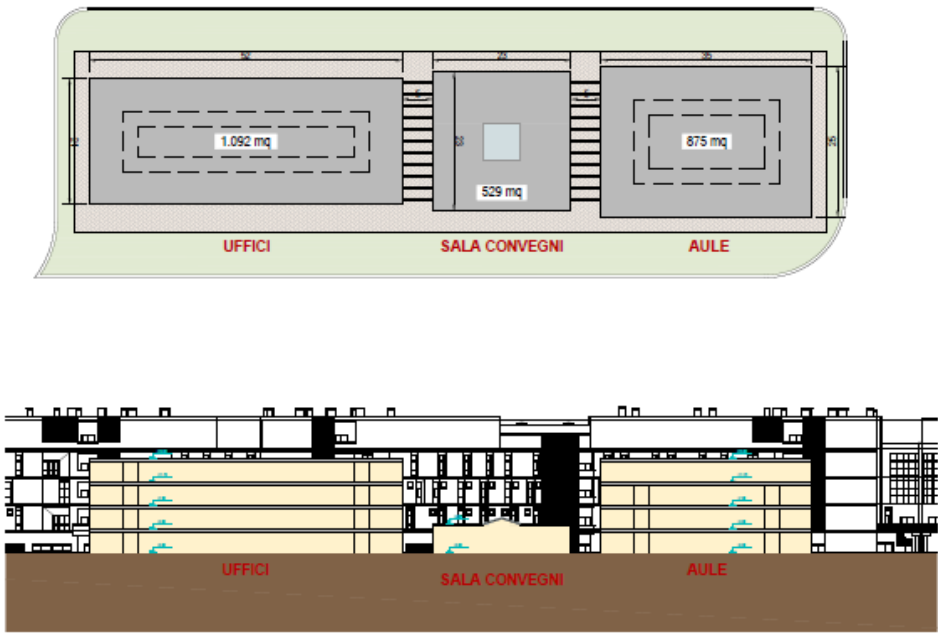
Realizzazione nuovi corpi fabbrica nell'area osp. San Cataldo da adibire a polo osp. Universitario - Taranto

ASL TARANTO



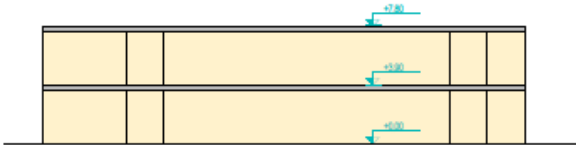
Realizzazione nuovi corpi fabbrica nell'area
osp. San Cataldo da adibire a polo osp.
Universitario - Taranto

ASL TARANTO



Calcolo Volume in progetto POLO DIREZIONALE E DIDATTICO

Vol. Uffici =	1.092 m² x 15,60 ml. =	m³ 17.035,20
Vol. Sala Convegni =	529 m² x 4,90 ml. =	m³ 2.592,10
Vol. Aule =	875 m² x 15,60 ml. =	m³ 13.650,00
VOLUME TOTALE		<u>m³ 33.277,30</u>



Calcolo Volume in progetto SCUOLA DELL'INFANZIA

Vol. Asilo =	800 m² x 7,80 ml. =	m³ 6.240,00
--------------	---------------------	-------------

VOLUME TOTALE m³ 6.240,00

Potenziamento delle infrastrutture asservite alla sede **polo formativo** del Corpo delle Capitanerie di Porto di Bari

CAPITANERIA DI PORTO

NUOVA AREA DA ACQUISTARE - DITTA FIDANZIA SISTEMI SRL

SUPERFICIE COPERTA CIRCA 5.760 MQ

SUPERFICIE TOTALE UTILE 6.433 MQ

VOLUMI PRESENTI CIRCA 21.060 MC

Contributo POC richiesto:
€ 25.000.000,00

Comune di Bari

Livello di progettazione:
Studio di fattibilità preliminare

Livello avanzamento amministrativo:
Elaborazione del quadro esigenziale



Potenziamento delle infrastrutture asservite alla sede **polo formativo** del Corpo delle Capitanerie di Porto di Bari

CAPITANERIA DI PORTO

REALIZZAZIONE POLO FORMATIVO

VOLUMI ESISTENTI DA RIATTARE AGLI USI DEL CORPO

NUOVA AREA DA ACQUISTARE - DITTA FIDANZIA SISTEMI SRL

SUPERFICIE COPERTA CIRCA 5.760 MQ

SUPERFICIE TOTALE UTILE 6.433 MQ

VOLUMI PRESENTI CIRCA 21.060 MC

Capannone Via Caracciolo:

Volume 1	
- Superficie P. Terra	542 mq
- Altezza Colmo	6,70 mt
- Altezza Gronda	6,15 mt
- Totale Volume	3.630 mc

Volume 2	
- Superficie P. Terra	148 mq
- Altezza	5,40 mt
- Totale Volume	930 mc

- Totale Volume complessivo 4.560 mc

Capannoni centrali:

- Superficie Livello Rialzato	2.060 mq
- Superficie Soppalco	560 mq
- Altezza colmo	9,50 mt
- Altezza Piano di Imposta	5,70 mt
- Totale Volume	12.174 mc

Capannone grafica:

- Totale Superficie:	385 mq
- Altezza:	3 mt
- Totale Volume:	1.155 mc



Palazzina Uffici:

- P. Seminterrato	160 mq
- P. Rialzato	190 mq
- P. Primo	160 mq
- P. Secondo	160 mq
Totale Superfici	670 mq
Altezza colmo	13,80 mt
Altezza gronda	10,00 mt
Totale Volumetria	2.100 mc

Depositi:

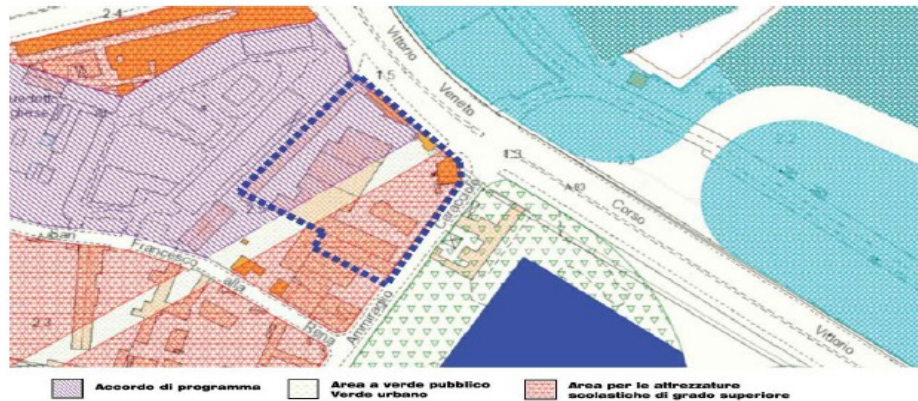
- Totale Superficie:	359 mq
- Altezza:	3 mt
- Totale Volume:	1.077 mc

Tettoio:

- Totale Superficie:	1.015 mq
- Altezza media:	3 mt

CAPITANERIA DI PORTO

REALIZZAZIONE POLO FORMATIVO - STATO DI FATTO E PREVISIONI URBANISTICHE DELL'AREA - DESTINAZIONE ATTREZZATURE SCOLASTICHE DI GRADO SUPERIORE



LEGENDA SUPERFICI LOTTI		(mq)
LOTTO N. 1	EDIFICIO A – PALAZZO COMANDO EDIFICIO C – PALAZZO STUDI	1.600
LOTTO N. 2	POLIGONO DI TIRO EDIFICIO D – PALAZZO POLIFUNZIONALE	3.400
LOTTO N. 3	EDIFICIO B – PALAZZO DELLO SPORT	1.450
TOTALE		6.450

PREVISIONE STRUMENTO URBANISTICO

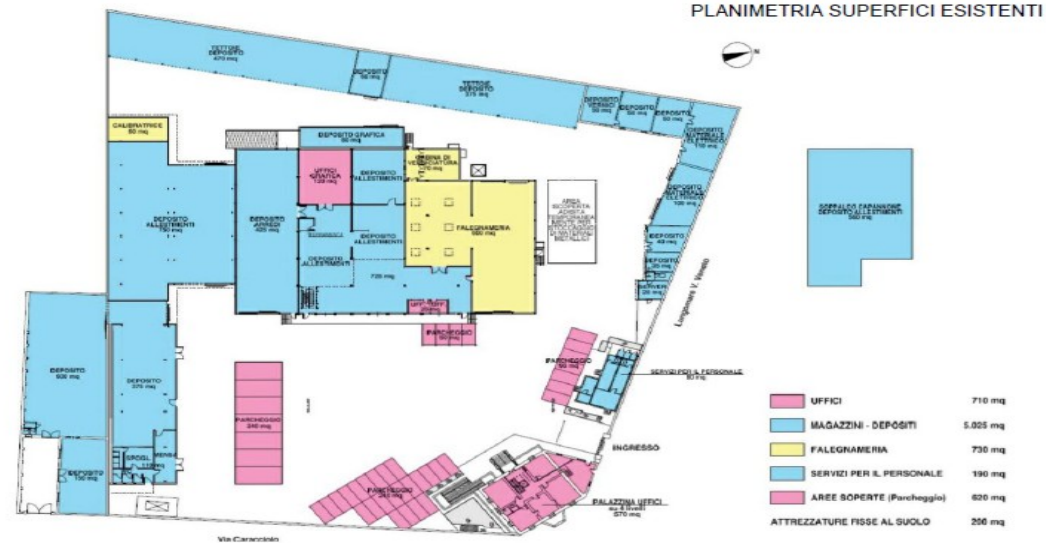
If, Indice di Fabbricabilità Territoriale 2 mc/mq

Rc Rapporto di Copertura max **50%** dell'area

P *Parcheggi* min 15% dell'area

Va Verde e strade di servizio min 35% dell'area

Il compendio in questione attualmente risulta regolarmente accatastato ed è composto da due unità immobiliari distinte comunicanti tra loro: la gran parte del compendio risulta censito con Categoria D/1 in un unico Subalterno della Particella 39 del Foglio 83, mentre il capannone, con accesso indipendente da Via Caracciolo, avente categoria C/3 risulta censito sempre nel Foglio 83 nell'adiacente Particella 45.



Potenziamento delle infrastrutture asservite alla sede **polo formativo** del Corpo delle Capitanerie di Porto di Bari

CAPITANERIA DI PORTO

La potenziale acquisizione del complesso immobiliare individuato prevede la realizzazione del nuovo Polo Formativo e presenta indubbi vantaggi; infatti:

- Posizione strategica: L'area è prossima alle strutture logistiche del Corpo e si trova in ambito cittadino.
- Caratteristiche del complesso immobiliare:
 - Lotto di circa 12.200 mq.
 - Superficie coperta di circa 5.700 mq.
 - Volumetria totale di circa 21.000 mc. (inclusa palazzina direzionale di circa 670 mq.).
 - Compatibilità urbanistica: Destinazione ad "Aree per le attrezzature scolastiche di grado superiore" secondo il Piano Regolatore Generale.
- Recupero urbano: Utilizzo di edifici esistenti in buono stato manutentivo per nuovi scopi urbani, in linea con le iniziative del Comune di Bari.
- Fondi disponibili: Acquisto con fondi POC già assentiti (25 milioni di euro) senza necessità di ulteriori finanziamenti.
- Assenso dell'Agenzia del Demanio: Preventivo informale assenso da parte dell'Agenzia del Demanio di Bari per l'acquisto dell'area.

Un Polo formativo con queste caratteristiche potrebbe essere un importante punto di riferimento per la formazione e lo sviluppo di competenze nel settore marittimo, non solo per il personale militare ma anche per gli operatori del *cluster* marittimo, sia nazionali che internazionali.