

Epidemia COVID-19

Bollettino Epidemiologico Regione Puglia

7 maggio 2020

Aggiornamento delle 16:30

4.245

Casi confermati

2.800

Attualmente positivi

49

Nuovi casi

1.842

A domicilio¹

390

Ricoverati¹

441

Deceduti²

1.004

Guariti²

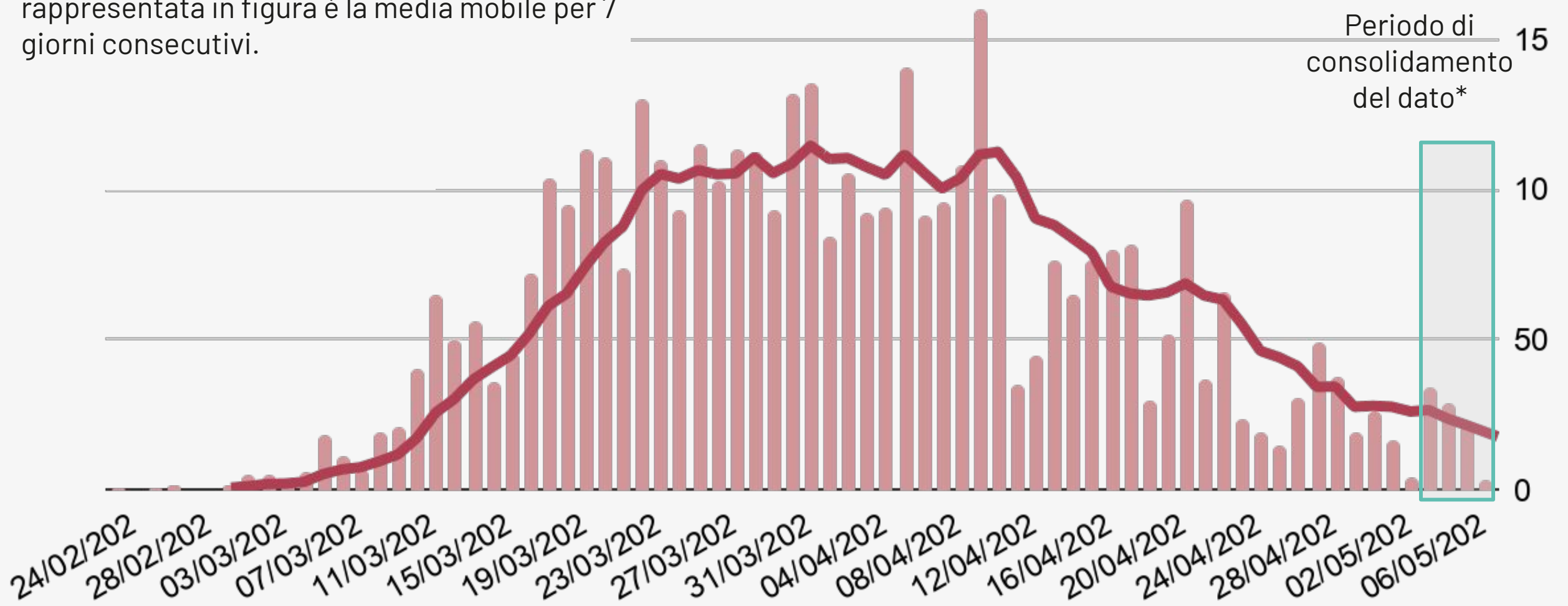
¹ Informazione nota per un totale di **2.232** casi.

² Informazione nota per un totale di **3.433** casi.

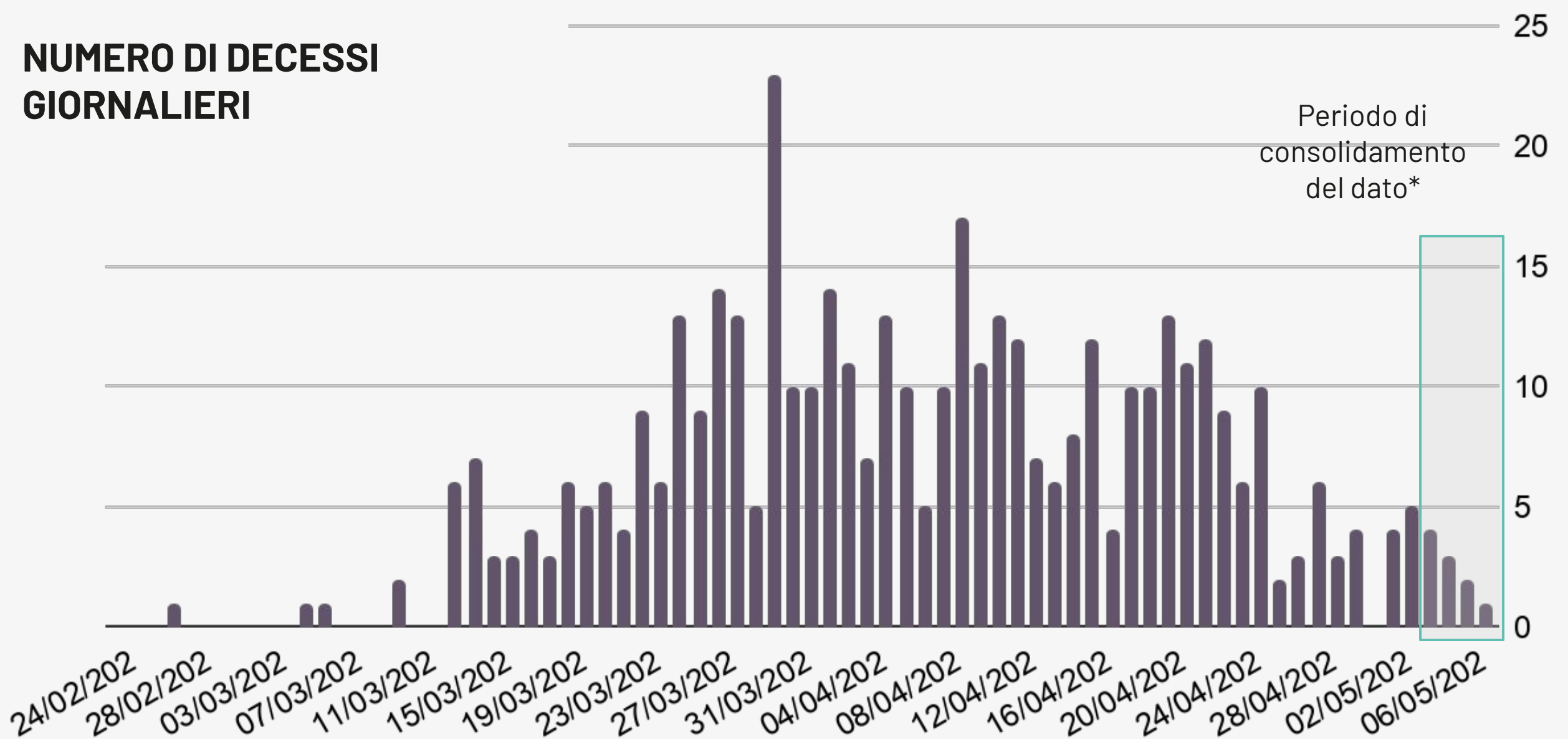
Bollettino Epidemiologico Regione Puglia

NUMERO CASI GIORNALIERI PER DATA PRELIEVO TAMPONE

Informazione nota per **4.245** casi. La linea rappresentata in figura è la media mobile per 7 giorni consecutivi.



NUMERO DI DECESSI GIORNALIERI

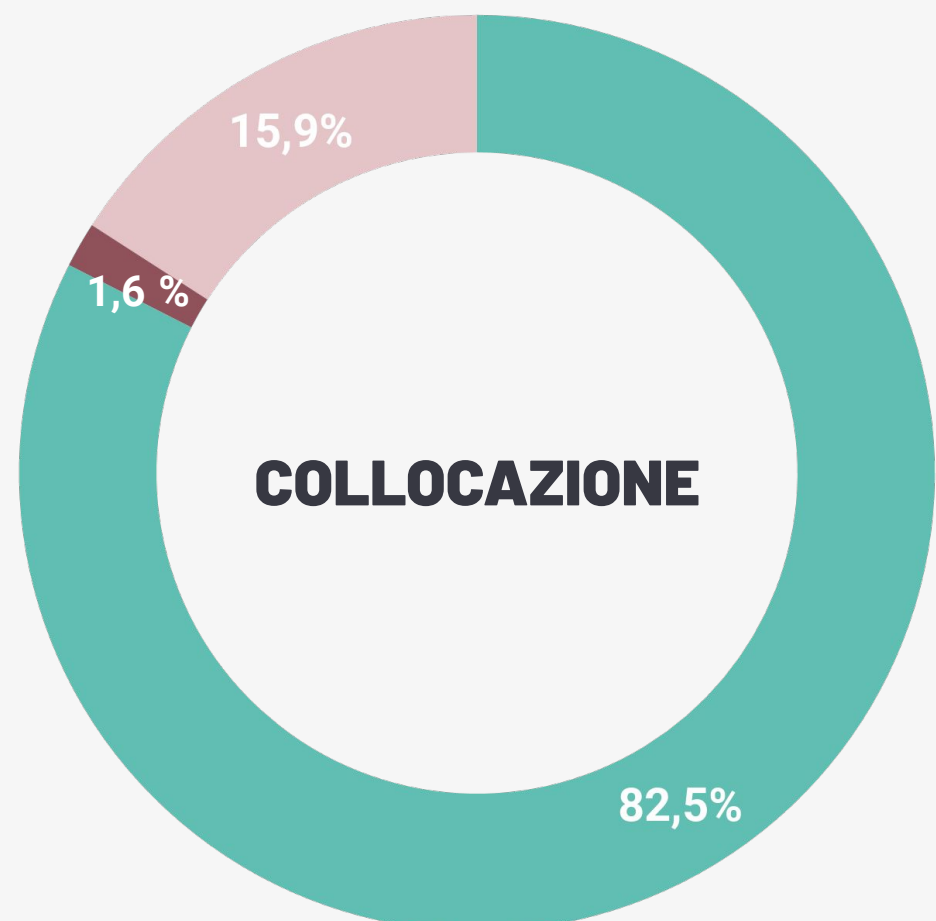
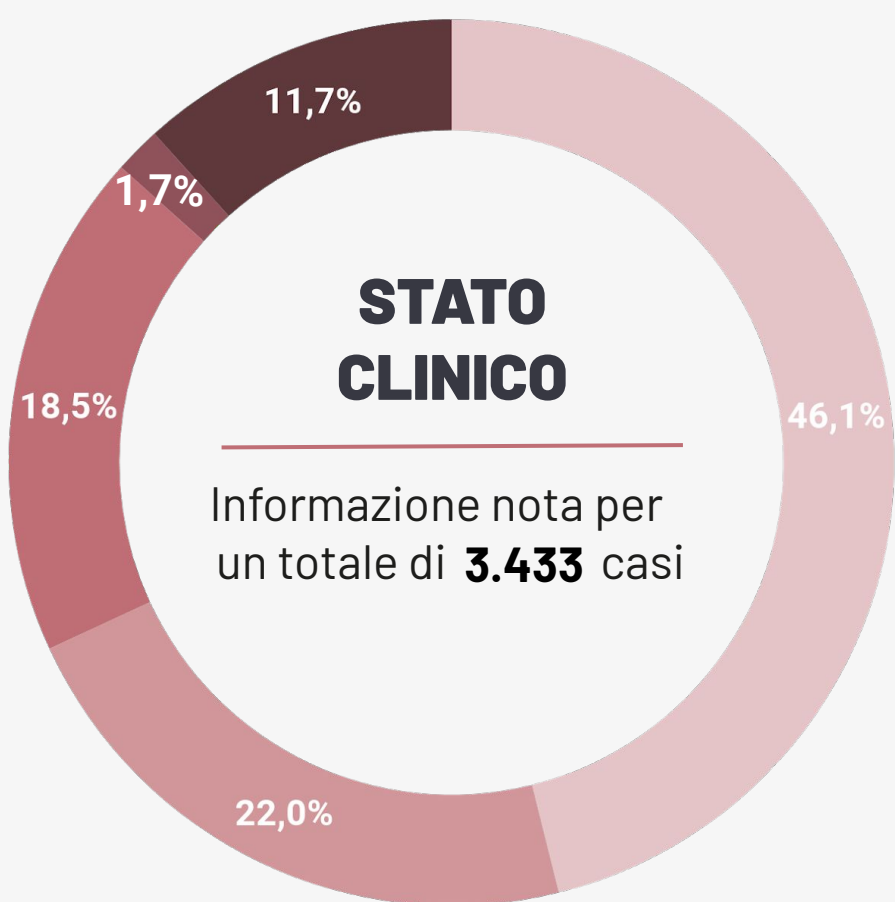
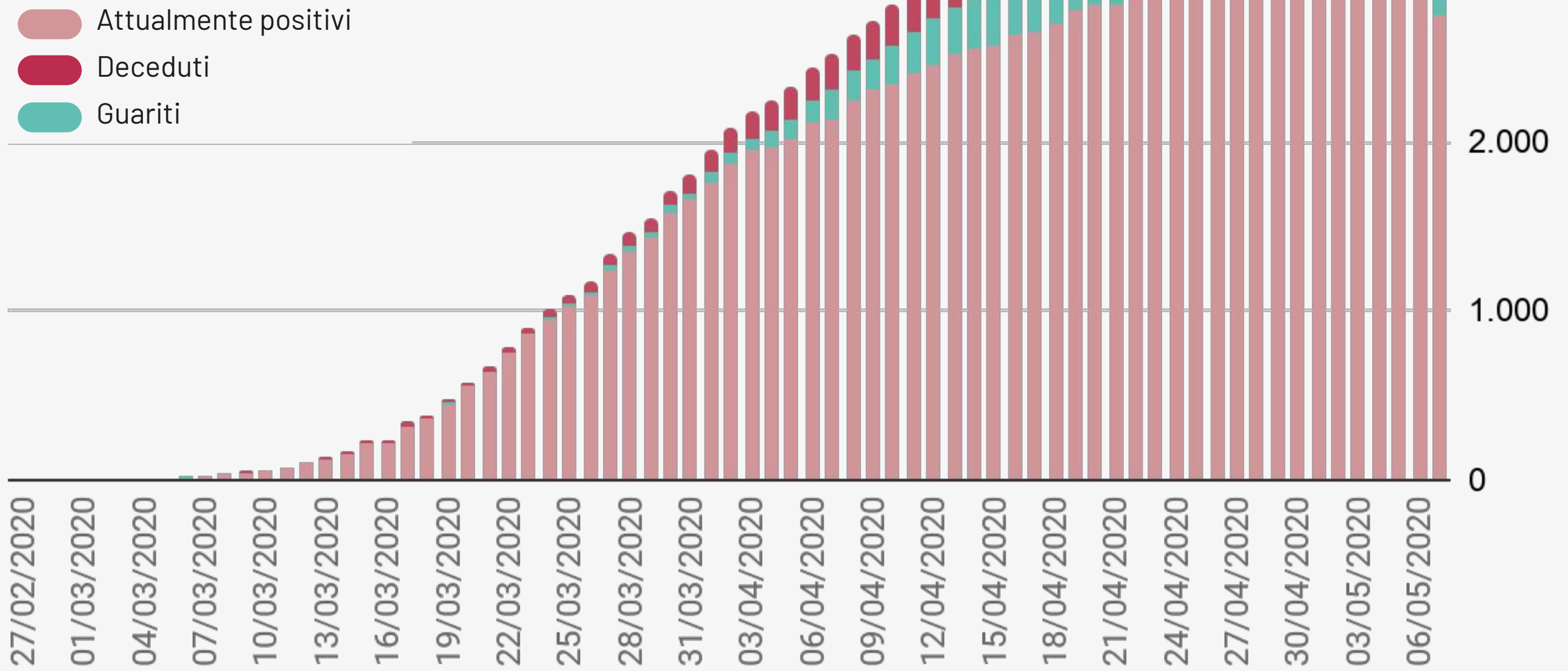


* Si sottolinea che i dati raccolti sono in continua fase di consolidamento e, come prevedibile in una situazione emergenziale, alcune informazioni possono risultare incomplete o possono essere oggetto di modifiche

Bollettino Epidemiologico Regione Puglia

NUMERO CUMULATIVO DI CASI DI COVID -19 CON INCREMENTO GIORNALIERO

I dati qui riportati sono riferiti al giorno di caricamento delle schede a sistema.



- Asintomatico
- Pauci-sintomatico
- Lieve
- Critico
- Severo

- Ricoverati
- In terapia intensiva
- A domicilio

Bollettino Epidemiologico Regione Puglia

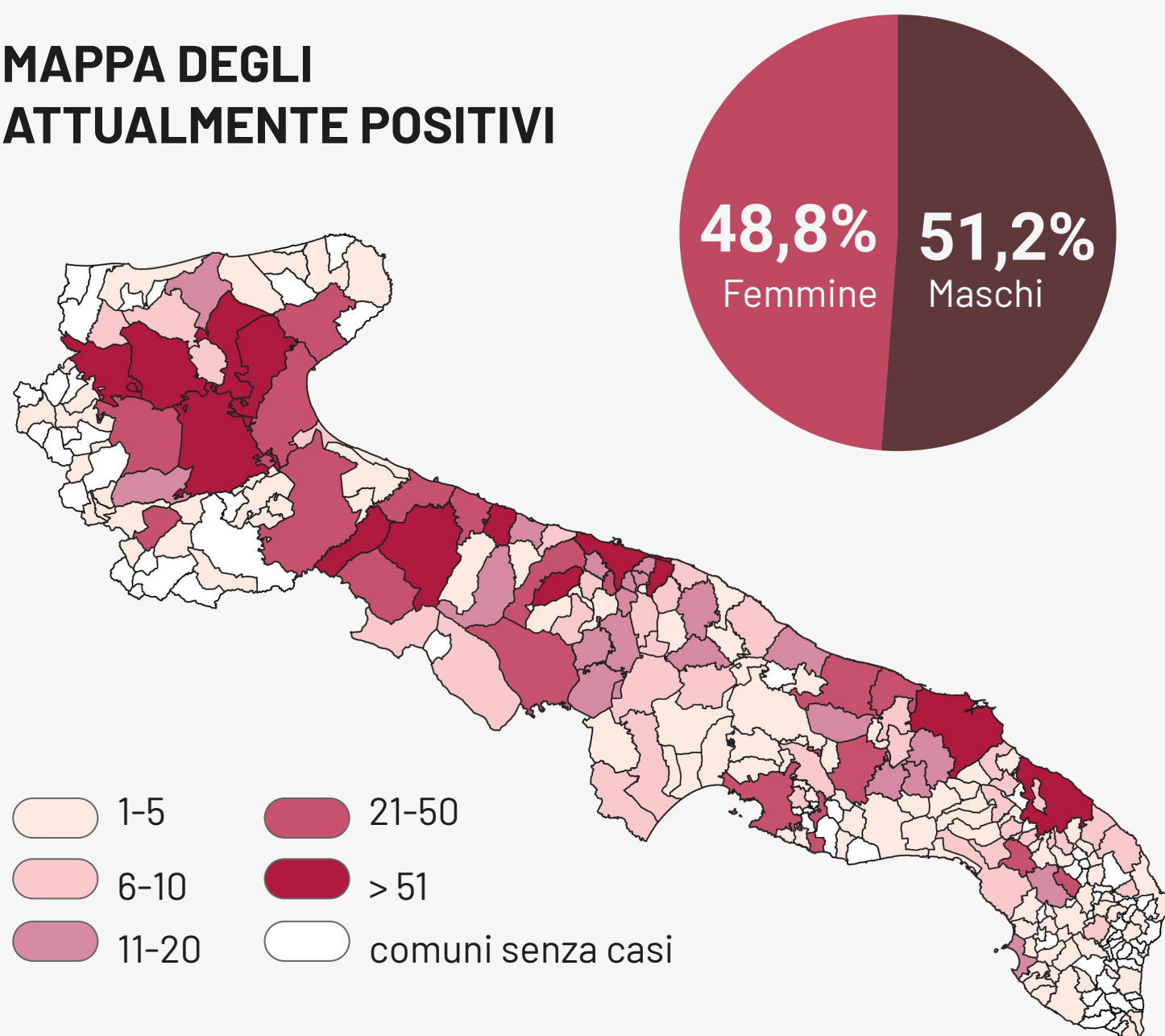
GRUPPI DI ETÀ

Informazione nota per un totale di **4.24**
5 casi



Età	Decessi (n)	Letalità (%)
0-9	0	0
10-19	0	0
20-29	0	0
30-39	5	1,1
40-49	9	1,5
50-59	20	2,4
60-69	52	8,3
70-79	115	23,7
80-89	165	31
>90	75	33,8
Totale	441	10,4

MAPPA DEGLI ATTUALMENTE POSITIVI



	Numero di casi confermati per provincia	Incidenza cumulata per 10.000 abitanti
Bari	1.362	10,9
Brindisi	600	15,3
BAT	380	9,7
Foggia	1.098	17,6
Lecce	502	6,3
Taranto	270	4,7
Fuori Regione	28	-
Non attribuiti	5	-
Totale	4.245	10,6