



**SUSTAINABLE TOURIST  
ROUTES TOWARD GREENER HORIZON**

# AI SMART PROJECT

Adriatic Ionian Small Port Network

1<sup>st</sup> Workshop | 11.02.2021



*Dott. Francesco Beltrano*

*Confitarma*

*Capo Servizio Porti e Infrastrutture*

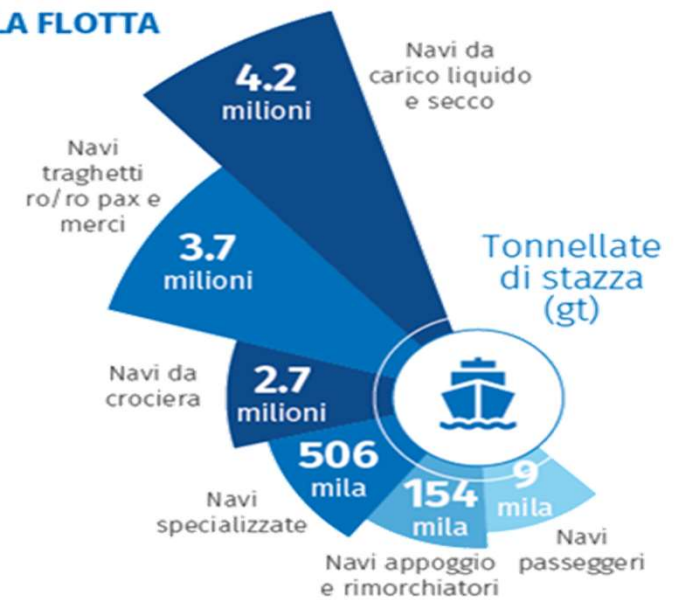
[www.greece-italy.eu](http://www.greece-italy.eu)

## I NOSTRI NUMERI

### GLI ASSOCIATI



### LA FLOTTA



#### Autostrade del Mare

Tra i membri di Confitarma, il primo operatore di traghetti al mondo. La flotta Confitarma assicura:

**128** partenze settimanali dai porti italiani

**750 mila** metri lineari di offerta di stiva a settimana

#### Crociere

Tra i membri di Confitarma, l'unico gruppo crocieristico battente bandiera italiana, leader in Europa e in Cina



**LNG**  
Le prime e uniche navi a propulsione a LNG della flotta italiana sono associate a Confitarma

Da **120** anni **CONFITARMA**

- promuove la marina mercantile italiana;
- tutela delle imprese associate nei rapporti istituzionali;
- Fornisce assistenza su tutte le principali questioni di interesse.

# Confitarma

## A LIVELLO NAZIONALE



Aderisce a Confindustria; è direttamente rappresentata nel CNEL (Consiglio nazionale dell'economia e del lavoro); è tra le fondatrici e maggiori finanziatrici della Federazione del Mare (Federazione del Sistema Marittimo Italiano), che rappresenta il *cluster* marittimo italiano, e dell'Istituto Italiano di Navigazione (IIN).

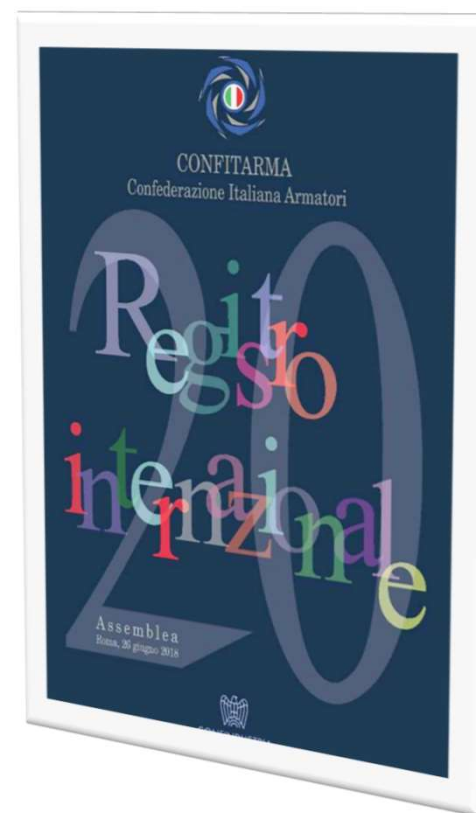


## A LIVELLO INTERNAZIONALE



# SHIPPING TRICOLORE

- **15.5** milioni di GT
- **5<sup>^</sup>** flotta dei paesi del G20
- **1<sup>^</sup>** flotta di navi ro/ro al mondo
- **1.448** navi di oltre 100 GT
- **37%** di navi con meno di 10 anni  
(33% media mondiale)



## Principali flotte mondiali di navi traghetto

	Paesi Countries	Passenger ro-ro cargo		Ro-ro cargo		Totale Total	
		N.	GT	N.	GT	N.	GT
1	<b>ITALIA Italy</b>	<b>191</b>	<b>2.375.046</b>	<b>65</b>	<b>2.754.364</b>	<b>256</b>	<b>5.129.410</b>
2	Giappone Japan	257	1.003.737	84	759.643	335	1.763.380
3	Cina China	168	1.427.856	15	46.451	113	1.474.307
4	Cipro Cyprus	69	1.318.463	10	145.748	145	1.464.211
5	Malta	11	111.921	42	1.275.241	62	1.387.162
6	Regno Unito UK	91	561.597	16	732.189	51	1.293.786
7	Indonesia	331	891.072	39	227.064	63	1.118.136
8	Finlandia Finland	48	602.254	29	504.205	367	1.106.459
9	Grecia Greece	186	1.029.422	10	55.962	76	1.085.384
10	Norvegia Norway	308	798.155	7	286.794	192	1.084.949
11	Danimarca Denmark	73	493.565	16	537.972	316	1.031.537
12	Svezia Sweden	61	846.967	12	168.876	132	1.015.843
13	Turchia Turkey	79	166.689	33	760.375	69	927.064
14	Panama	51	486.296	70	433.111	112	919.407
15	Francia France	52	743.363	4	27.964	124	771.327
16	USA	113	307.677	13	443.616	37	751.293
17	Paesi Bassi Netherlands	19	287.415	19	332.434	118	619.849
18	Canada	109	510.196	12	91.872	53	602.068
19	Spagna Spain	42	467.978	7	119.391	30	587.369
20	Filippine Philippines	175	296.237	21	143.857	84	440.094
	Altri Others	821	3.430.982	312	2.986.172	1.266	6.417.154
	<b>TOTALE TOTAL</b>	<b>3.255</b>	<b>18.156.888</b>	<b>836</b>	<b>12.833.301</b>	<b>4.092</b>	<b>30.990.189</b>

# ITALIA



## Flotta di navi traghetto al mondo

# CLUSTER MARITTIMO

- 530mila addetti
- 34 miliardi fatturato annuo
- 2% del Pil

# TRASPORTO GREEN E RECOVERY PLAN

- Circa 70 mld di euro per la transizione ecologica e l'ambiente
- 3,32 mld di euro per la logistica e la portualità
- 1,22 mld di euro per green ports e cold-ironing di cui 950 mln per il cold-ironing in 41 porti
- 360 mln di euro per la digitalizzazione dei sistemi logistici
- Finanziamenti a favore del TPL Green (incluse navi)



## TRASPORTO PASSEGGERI IN NAVIGAZIONE INTERNAZIONALE E DI CABOTAGGIO

Passeggeri imbarcati/sbarcati (migliaia)	2000	2005	2010	2015	2016	2017	2018	2019
		86.376	78.753	87.657	70.268	67.273	73.876	85.382

## TRASPORTO PASSEGGERI IN NAVIGAZIONE INTERNAZIONALE

Passeggeri imbarcati/sbarcati (migliaia)	2000	2005	2010	2015	2016	2017	2018	2019
		6.475	5.978	6.128	5.338	4.555	5.365	7.314

## TRASPORTO PASSEGGERI IN NAVIGAZIONE DI CABOTAGGIO

Passeggeri imbarcati/sbarcati (migliaia)	2000	2005	2010	2015	2016	2017	2018	2019
		79.901	72.774	81.531	64.930	62.717	68.511	78.068

Fonte MIT - Conto Nazionale delle Infrastrutture e dei Trasporti Anni 2018-2019



## Puglia: passeggeri nel complesso della navigazione ed in navigazione di cabotaggio per porto di sbarco e imbarco – Anno 2018

	Complesso della navigazione	Di cui di cabotaggio
<b>BARI</b>	<b>1.517.000</b>	<b>226.000</b>
<b>BRINDISI</b>	<b>568.000</b>	<b>78.000</b>
<b>ISOLE TREMITI</b>	<b>206.000</b>	<b>206.000</b>
<b>TERMOLI</b>	<b>196.000</b>	<b>196.000</b>

	2001	2010	2015	2018	2019
<b>TERMOLI/ISOLE TREMITI</b> Flotta in convenzione	171.290	66.918	78.987	104.740	97.891

Fonte MIT - Conto Nazionale delle Infrastrutture e dei Trasporti Anni 2018-2019  
Porti con > 200.000 pax

## Puglia: vedetta sul Mediterraneo

- Posizione strategica di tutto rilievo per Italia e Europa,
- Patrimonio culturale, naturalistico e gastronomico unico.
- Possibilità di sviluppare una nuova forma di turismo sostenibile
- Contenimento dei costi di approdo delle navi



**Interreg**  
**Greece-Italy**  
European Regional Development Fund



Project co-funded by European Union, European Regional Development Funds (E.R.D.F.) and by National Funds of Greece and Italy



**CONFITARMA**  
Confederazione Italiana Armatori

**GRAZIE PER L'ATTENZIONE**