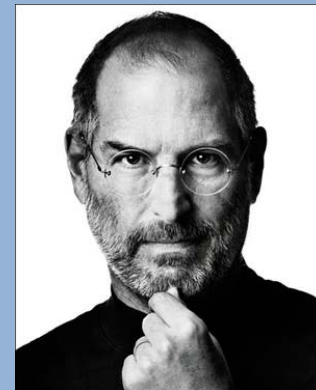


**PERCORSO FORMATIVO per la promozione delle PARI OPPORTUNITA' –
DOCENTI ESPERTI Loredana FICARELLI – Giuseppe ACCIANI TUTOR A.A. Azzurra PELLE**

CHI VORRESTI ESSERE!

CHI SEI ??



**PERCORSO FORMATIVO per la promozione delle PARI OPPORTUNITA' –
DOCENTI ESPERTI Loredana FICARELLI – Giuseppe ACCIANI TUTOR A.A. Azzurra PELLE**

ESERCITAZIONE N.3 QUESTIONARIO n 1

0_ In quale genere ti identifichi? (quanti generi conosci?)

1_ Come ti chiami (solo il nome)?

2_ Cosa ti identifica: il nome o il cognome?

3_ Che studi fai? (per diventare cosa? = professione?)

4_ Pratichi uno sport? Se sì a che genere credi appartenga?

5_ Che lavoro fai o vorresti fare?

6_ L'identità, il ruolo e il sesso coincidono sempre?

7_ Con quali tra queste caratteristiche, considerate tipiche del tuo ruolo, ti esprimi? (vestiti, stile dei capelli, modo di parlare e di esprimersi, atteggiamenti etc.)

8_ Quali tra queste caratteristiche, esprime la tua identità? (vestiti, stile dei capelli, modo di parlare e di esprimersi, atteggiamenti etc.)

9_ Quali tra queste caratteristiche, esprime la tua sessualità biologica? (vestiti, stile dei capelli, modo di parlare e di esprimersi, atteggiamenti etc.)

10_ "Avere una visione femminile/maschile delle cose", cosa significa?

11_ I leader hanno un genere? Se sì quale?

12_ Chi ha il ruolo di leader in famiglia?

13_ Chi ha il ruolo di leader nella scuola?

14_ Ci sono materie scolastiche in cui avviene la distinzione di genere? Se sì, quali?

15_ Ed è discriminante?

16_ L'indirizzo scolastico scelto credi appartenga ad un genere o definisca un ruolo?

17_ Qual è il personaggio nella storia della creatività e dell'innovazione in cui vorresti identificarti?

18_ Credi che i mezzi di comunicazione influenzano le masse veicolando immagini stereotipi e categorie generiche?

19_ Individua una pubblicità televisiva o rivista in cui si utilizza l'immagine di genere in modo discriminante.

20_ Individua un programma televisivo in cui si utilizza l'immagine di genere in modo discriminante.

PRINCIPI DELLA COMUNICAZIONE DI "GENERE"

Definizioni di: "genere", "identità", "ruolo", "sesso".

L'IDENTITA' di genere:

Individua il genere in cui una persona si *identifica*, cioè se si percepisce uomo, donna, o altro da queste due polarità.

L'IDENTITA' di genere in relazione a "RUOLO" e "SESSO":

Ad esempio, una donna ha

- Attributi femminili (sesso)
- Si sente donna (identità)
- Viene percepita dagli altri come donna (ruolo)

IL LINGUAGGIO e LA CREATIVITA':

Rapporto tra linguaggio e genere: i titoli professionali;

IL CONCETTO DI CREATIVITÀ

Creatività è un termine che indica genericamente **l'arte o la capacità** cognitiva della mente di creare e inventare.

L'idea di creatività come atteggiamento mentale **nasce nel Novecento** e i primi studi agli anni venti, e riguardano alcuni campi come la matematica, la letteratura, la musica, le arti figurative.

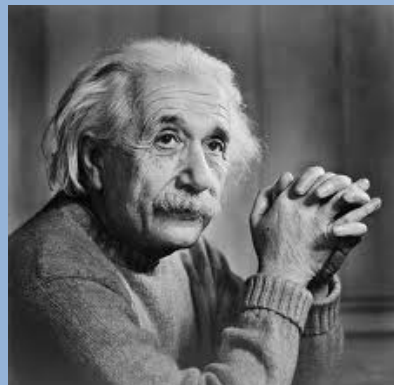
Tra le moltissime definizioni di creatività scegliamo quella fornita dal matematico Henri Poincaré (Nancy 1854 – Parigi, 1912): ***"Creatività è unire elementi esistenti con connessioni nuove, che siano utili"***.



Henri Poincaré



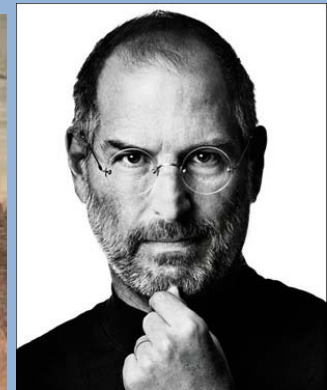
Ipathia



Einstain



Dante

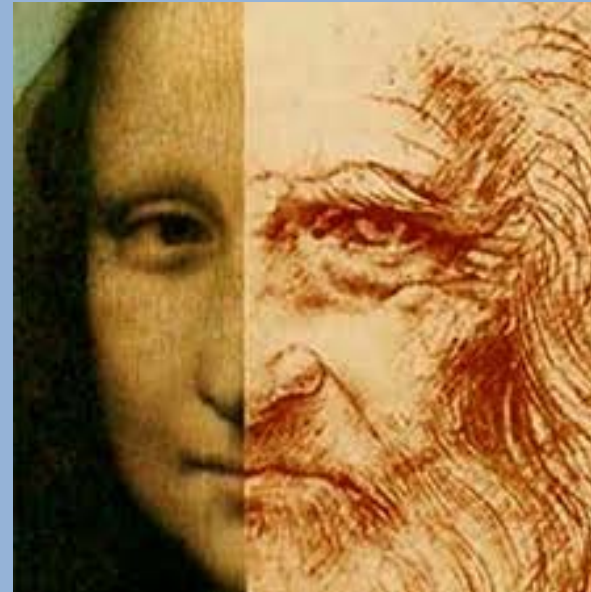


Steve Jobs

Prima del Novecento erano propri dell'uomo i termini come **invenzione**, **genio** e, dal **1700**, **progresso e innovazione**.

Catullo, Dante, Leonardo, infatti, non avrebbero mai definito se stessi dei creativi. (IMG Leonardo e Dante)
La parola creatività entra nel lessico italiano solo negli anni cinquanta.

Il **concetto di creatività** sostenuto dal francese Henri Poincaré **avvia la concezione attuale** di creatività come **atto di conoscenza**, per cui la creatività non può svilupparsi in assenza di competenze preliminari.



Disegni di Leonardo_da_Vinci _Elicottero.

PERCORSO FORMATIVO per la promozione delle PARI OPPORTUNITA' –
DOCENTI ESPERTI Loredana FICARELLI – Giuseppe ACCIANI TUTOR A.A. Azzurra PELLE



"La **creatività** è la capacità di usare entrambi gli emisferi in maniera sinergica per trovare nuove soluzioni ai problemi, quindi è una modalità di "trattare il pensiero" attivata da una particolare procedura di funzionamento del cervello umano.

E' per questo motivo si può affermare che ognuno è creativo anche se non sempre riesce ad attivare tale capacità" (F. Cavallin, M. Sberna, *Essere Creativi*).

Fin da piccoli, - veniamo costretti ad adeguarci ad un sistema che soffoca progressivamente la nostra libertà di immaginazione e di produzione di nuove idee.

Il processo di impoverimento della nostra creatività innata comincia presto e continua

L'abitudine reprimere il cervello.

L'abitudine porta un individuo a trovare le **solite** soluzioni ai nuovi problemi e, con questo comportamento, si è portati ad ottenere i soliti risultati.

**PERCORSO FORMATIVO per la promozione delle PARI OPPORTUNITA' –
DOCENTI ESPERTI Loredana FICARELLI – Giuseppe ACCIANI TUTOR A.A. Azzurra PELLE**



Che lavoro fanno queste donne?

