

# Atlante B – Rete di distribuzione irrigua nel comprensorio della Capitanata

L'Atlante offre una visione d'insieme e una sequenza di quadri di maggiore dettaglio della rete di distribuzione irrigua nel comprensorio della Capitanata, descritti nei paragrafi 3.2.3 e 4.1.2 del Documento programmatico per il Piano Generale di Bonifica.

Sia nell'inquadramento generale offerto dalla Tavola 0 dell'Atlante (in scala 1:500.000), sia nelle tavole di dettaglio (in scala 1:100.000) numerate da 1 a 14, i comprensori irrigui (Fortore e Sinistra Ofanto) e i relativi distretti sono rappresentati coerentemente con l'attuale perimetro del comprensorio della Capitanata.

Non si dà infatti evidenza delle aree di cui è prevista, rispettivamente, la cessione al, o l'acquisizione dal, Consorzio di Bonifica montana del Gargano (secondo un accordo approvato con deliberazione della Presidenza del Consorzio per la Bonifica della Capitanata n. 975 del 10 febbraio 2015, ratificata dalla Deputazione Amministrativa con deliberazione n. 1273 del 2 marzo 2015, in attesa di perfezionamento in sede regionale) poiché tali variazioni non incidono sulla rete di distribuzione irrigua.

Per esigenze di sintesi e coerenza della rappresentazione cartografica, le condotte di vario tipo, i canali e le gallerie sono raggruppati nello strato informativo «Rete di Adduzione e Ripartizione irrigua» e raffigurati con un unico simbolo. Le seguenti categorie di strutture e impianti sono invece

evidenziate separatamente:

- Dighe
- Traverse
- Impianti di Sollevamento
- Torri Piezometriche
- Nodo Idraulico Finocchito
- Vasche
- Prese Settoriali
- Partitore Sinistra Ofanto.

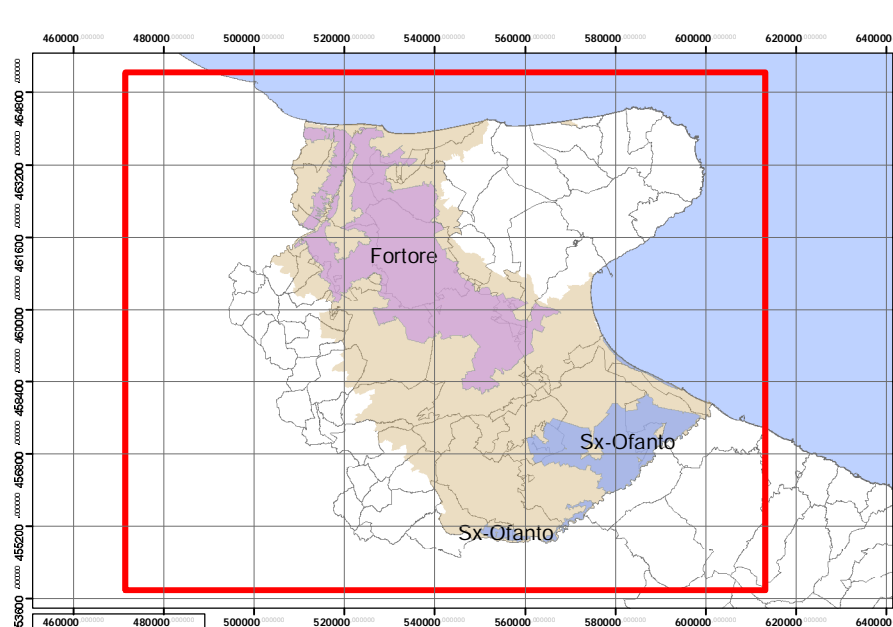
Le opere nel Comprensorio Sinistra Ofanto non di competenza del Consorzio per la Bonifica della Capitanata (Tavole 13 e 14) sono evidenziate con un buffer giallo.

Gli strati informativi di base, oltre al modello digitale del terreno, comprendono una rappresentazione semplificata della Carta tematica di copertura del suolo Corine Land Cover 2018, in cui le diverse classi sono aggregate al primo livello della nomenclatura, ad eccezione delle coperture agricole che sono rappresentate al secondo livello e pertanto suddivise in Seminativi, Colture permanenti, Prati stabili (foraggiere permanenti) e Zone agricole eterogenee.

## PIANO GENERALE DI BONIFICA, TUTELA E VALORIZZAZIONE DEL TERRITORIO DELLA CAPITANATA

Documento Programmatico













**Tavola Rete di distribuzione irrigua nel  
B.0 comprensorio della Capitanata**

## Legenda



*Rete di Adduzione e Ripartizione irrigua*

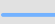
*Strutture e Impianti*

-  Dighe
-  Traverse
-  Impianti di Sollevamento
-  Torri Piezometriche
-  Nodo Idraulico
-  Vasche
-  Partitore sx Ofanto
-  Opere di competenza di altri Enti

*Mappe di Base*


Uso del Suolo (Corine Land Cover 2018)

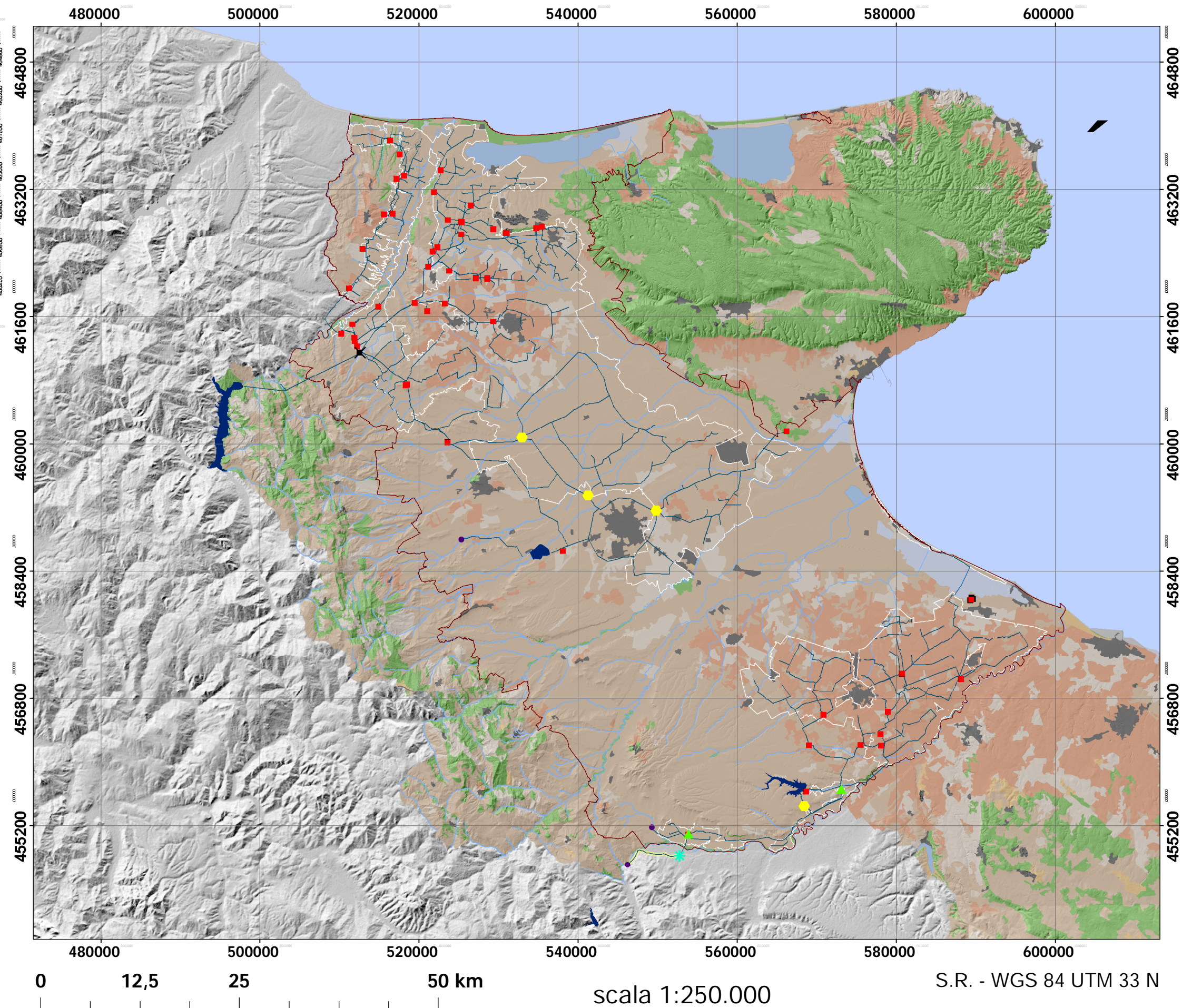
- |  |  |
|--|--|
|  Superfici Artificiali |  Seminativi               |
|  Superfici Naturali    |  Colture Permanenti       |
|  Ambiente Umido        |  Prati Stabili            |
|  Ambiente delle Acque  |  Zone Agricole Eterogenee |

 Acque Pubbliche

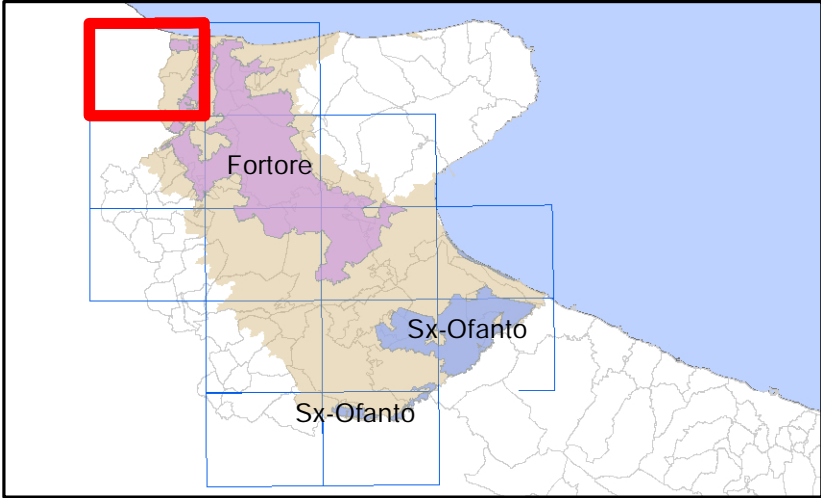
 Perimetro Comprensorio

 Distretti Irrigui

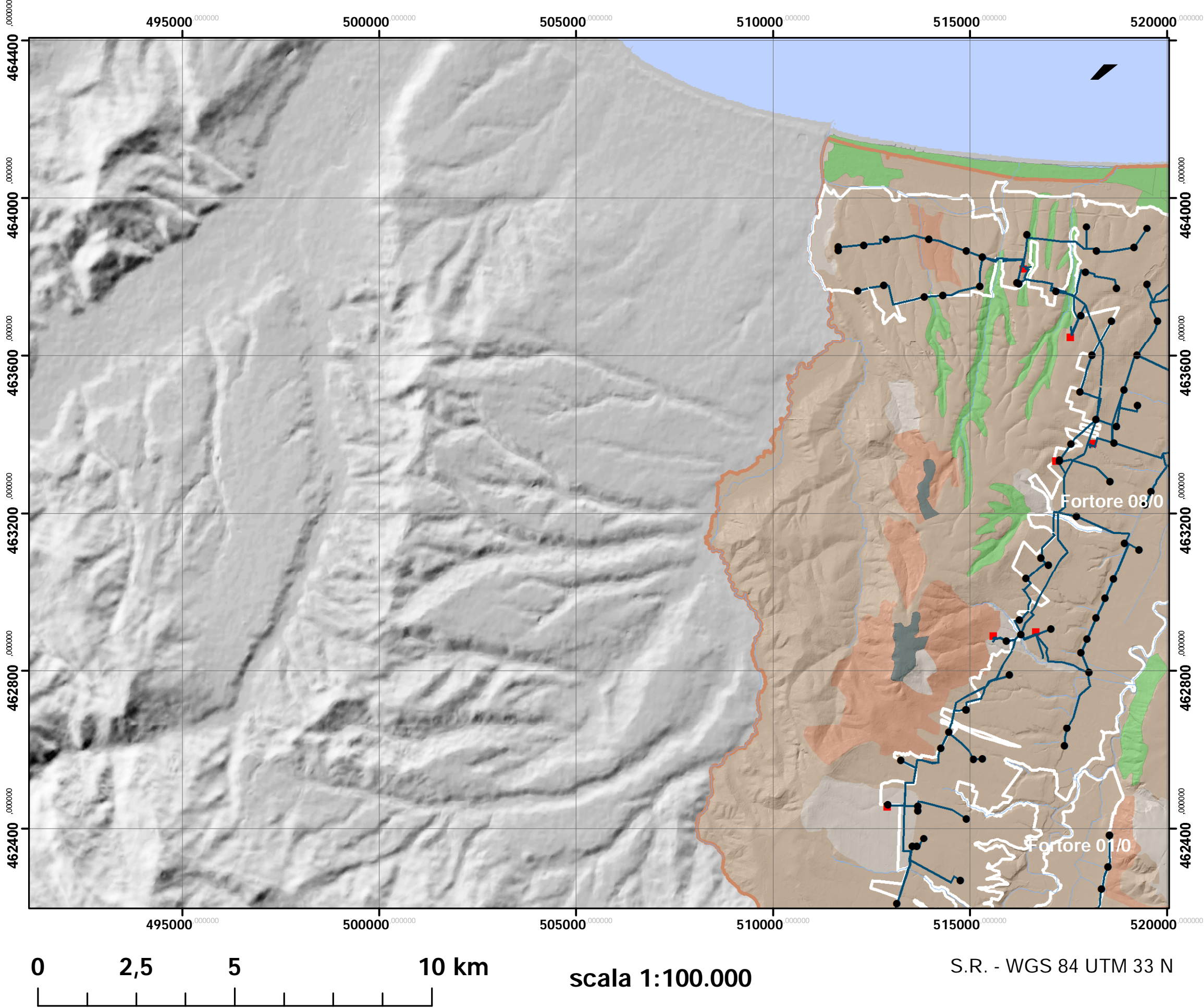
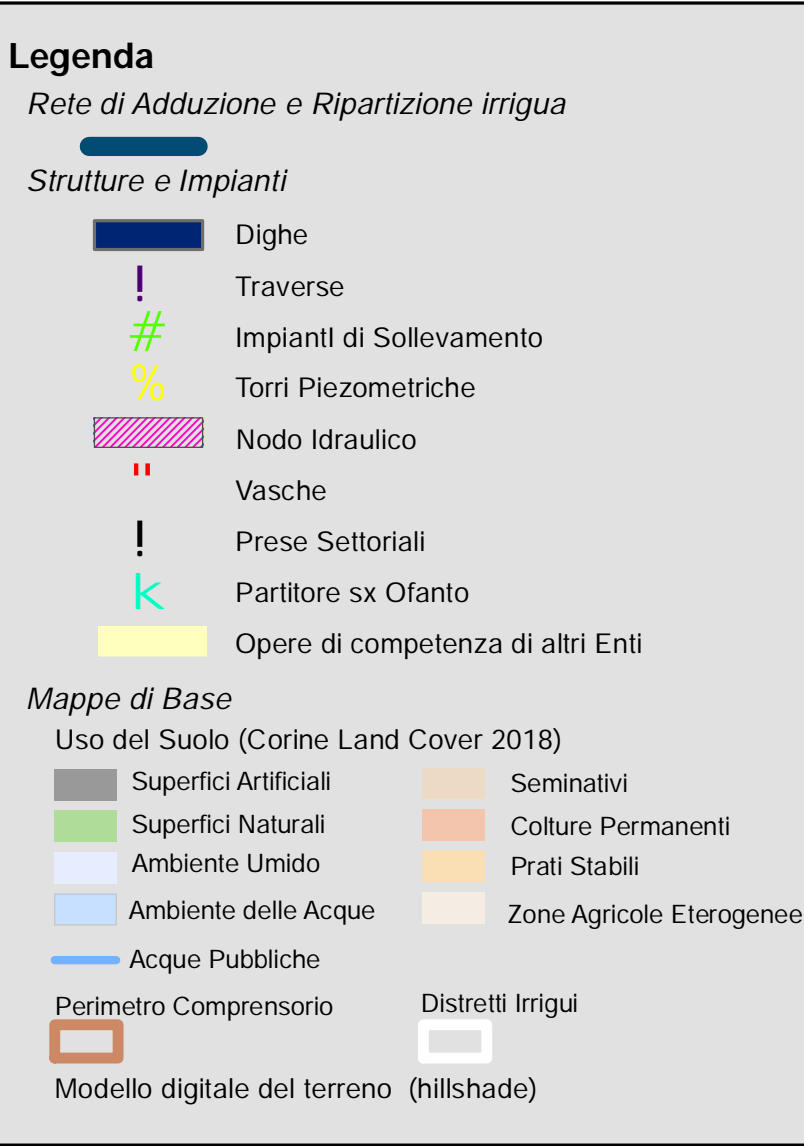
 Modello digitale del terreno (hillshade)



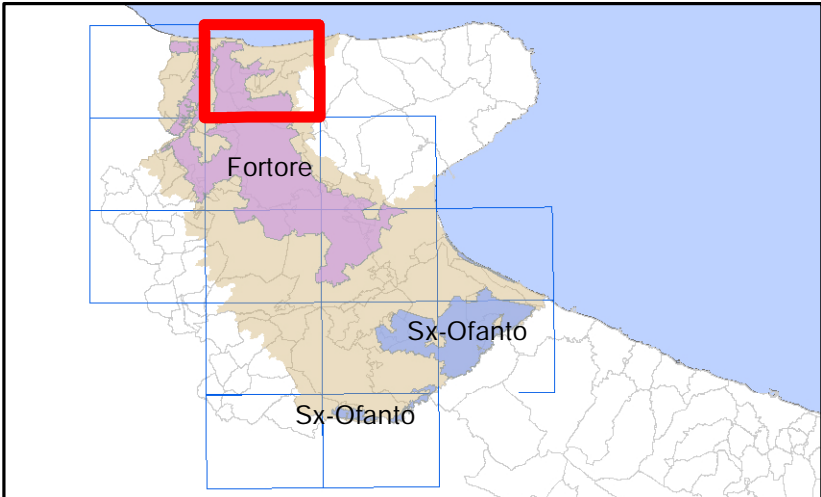




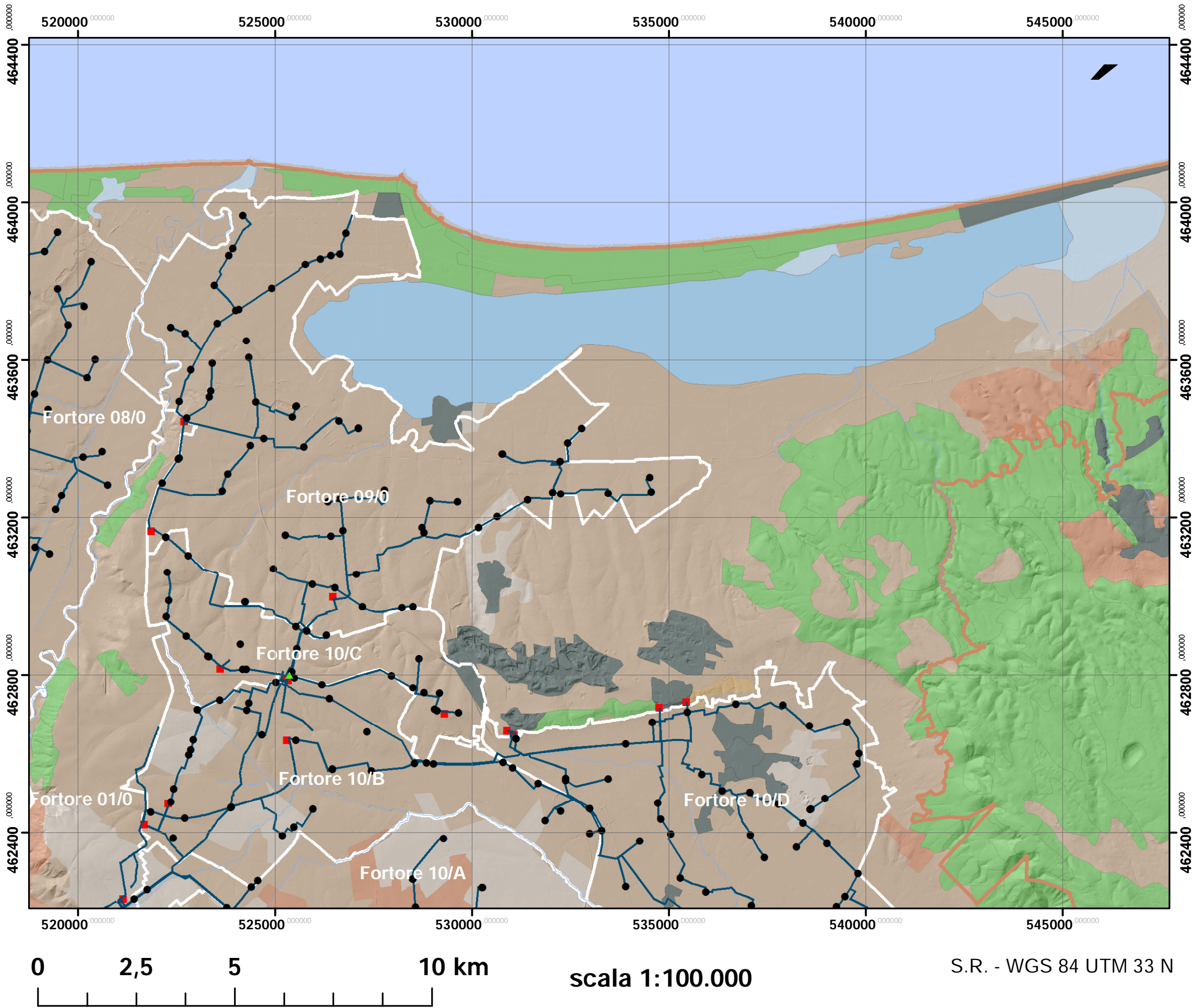
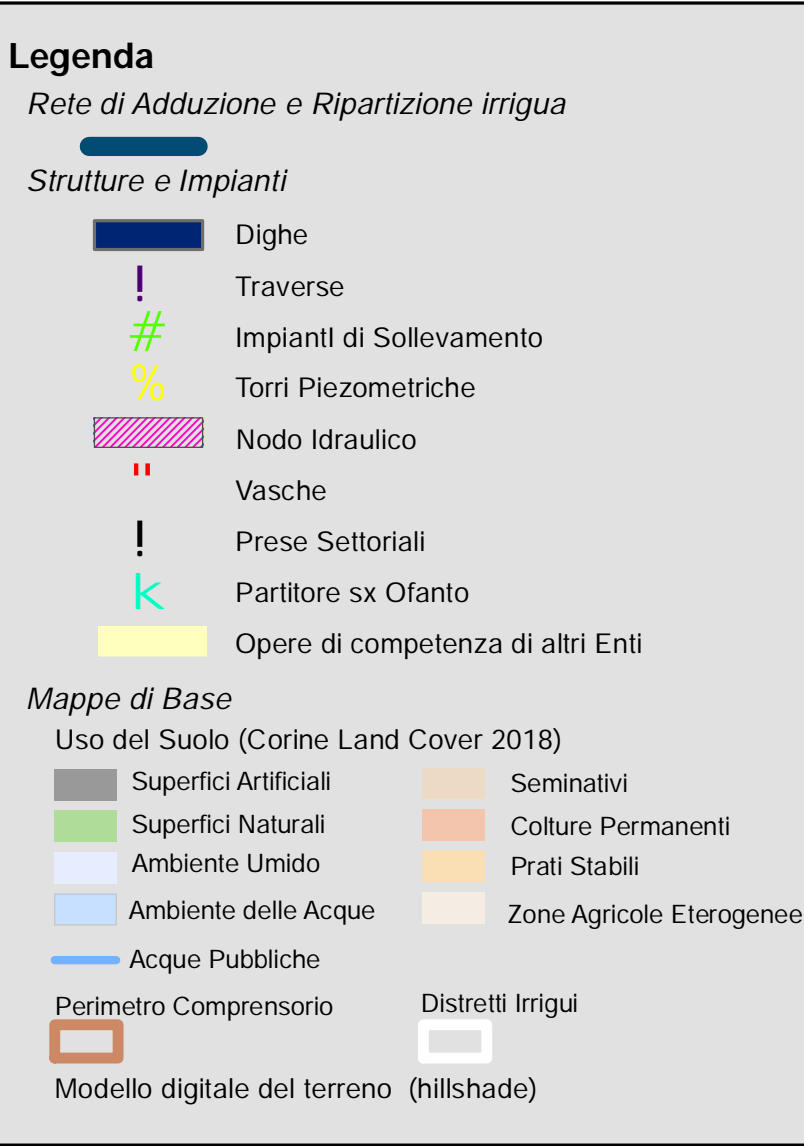
**Tavola  
B. 1** Rete di distribuzione irrigua nel  
comprensorio della Capitanata







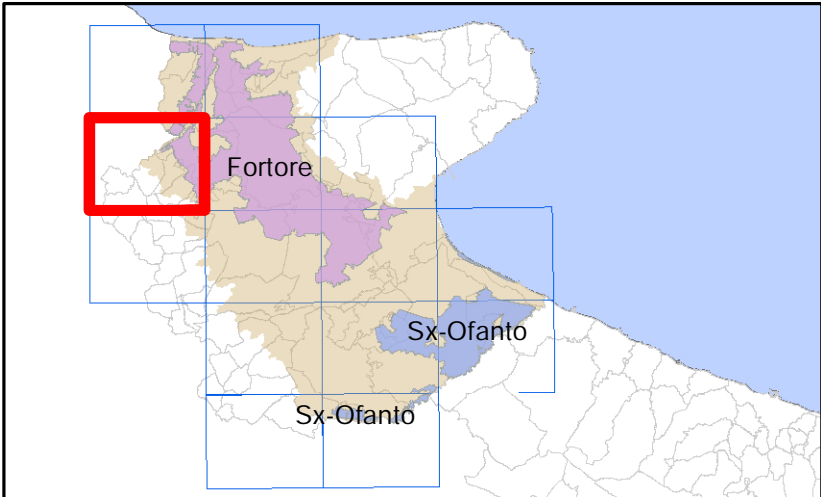
**Tavola  
B.2** Rete di distribuzione irrigua nel  
comprensorio della Capitanata



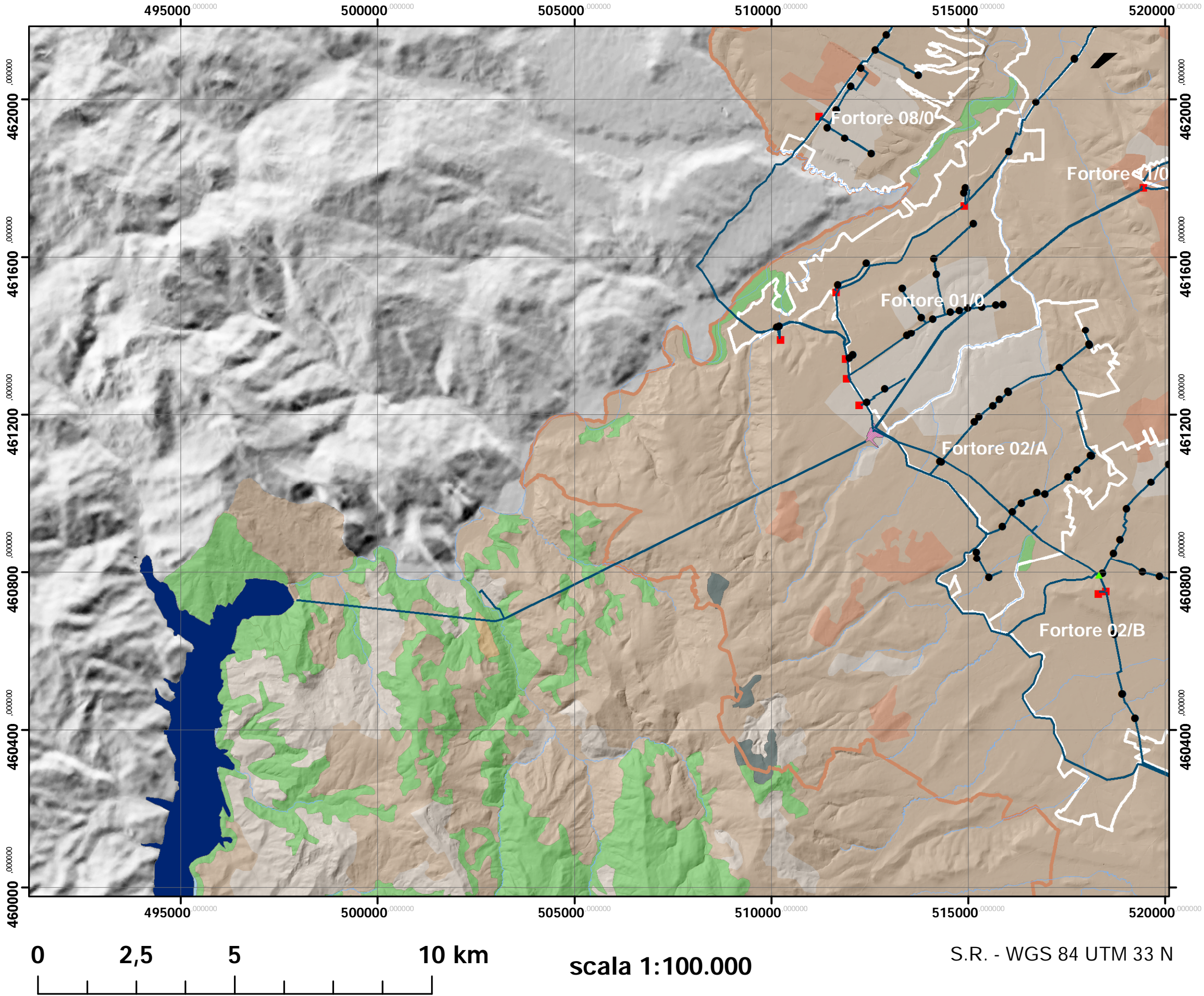
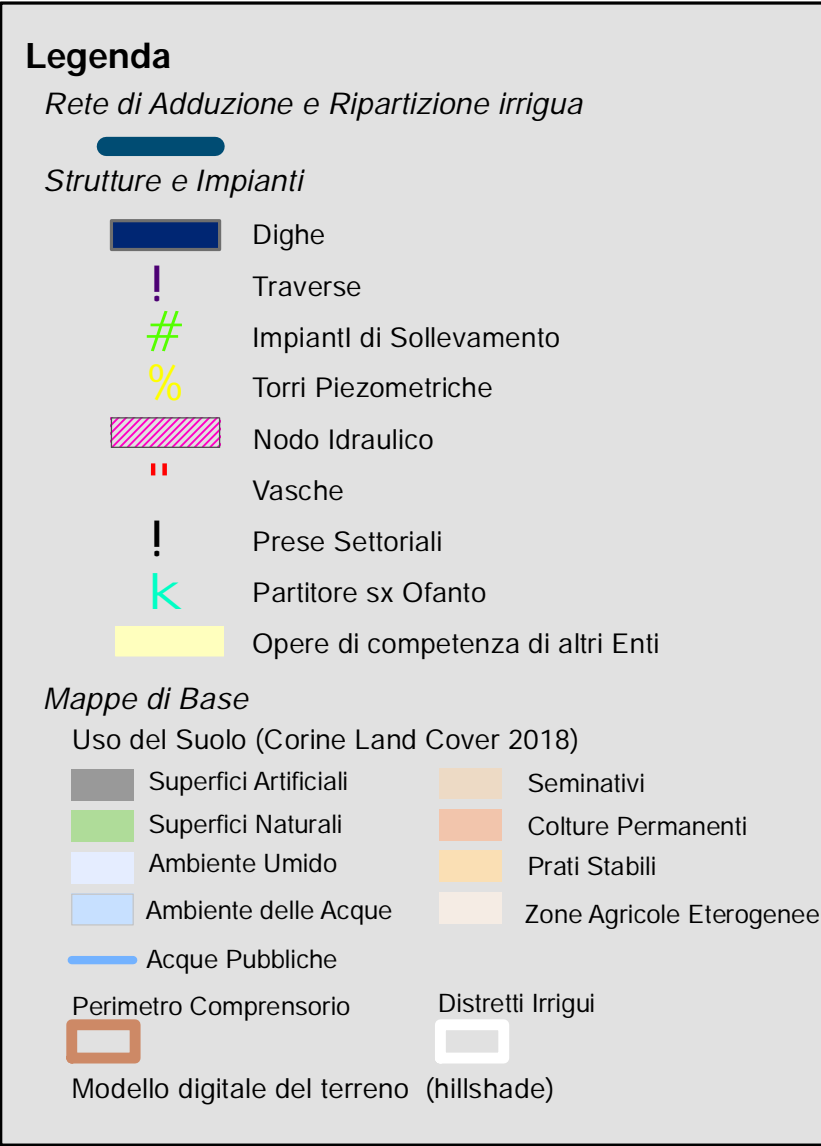
scala 1:100.000

S.R. - WGS 84 UTM 33 N





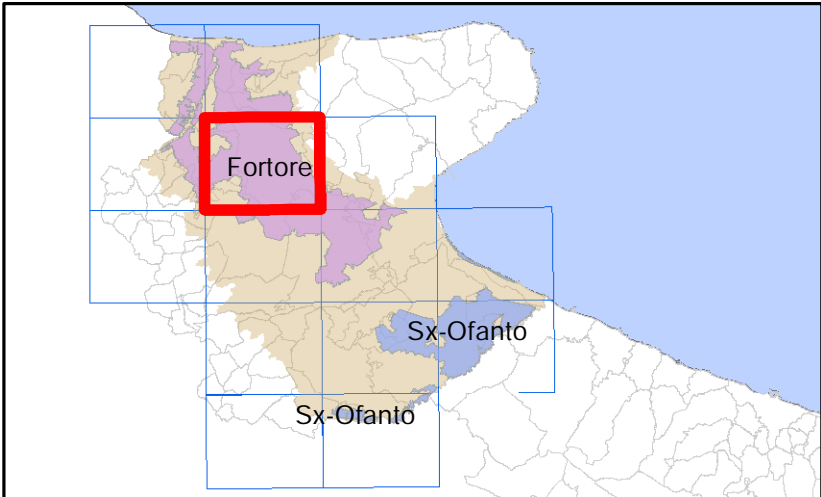
**Tavola  
B. 3** Rete di distribuzione irrigua nel  
comprensorio della Capitanata



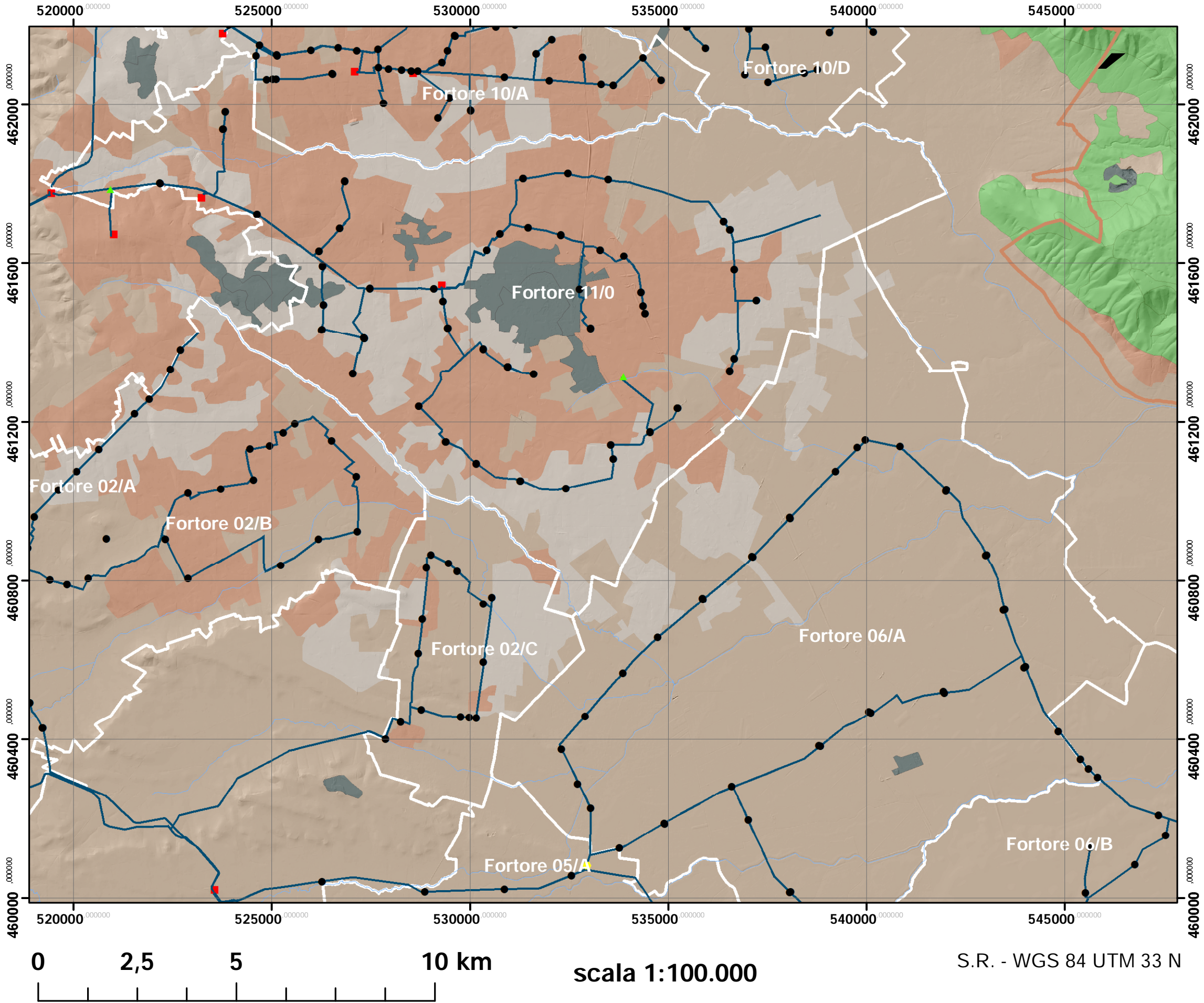
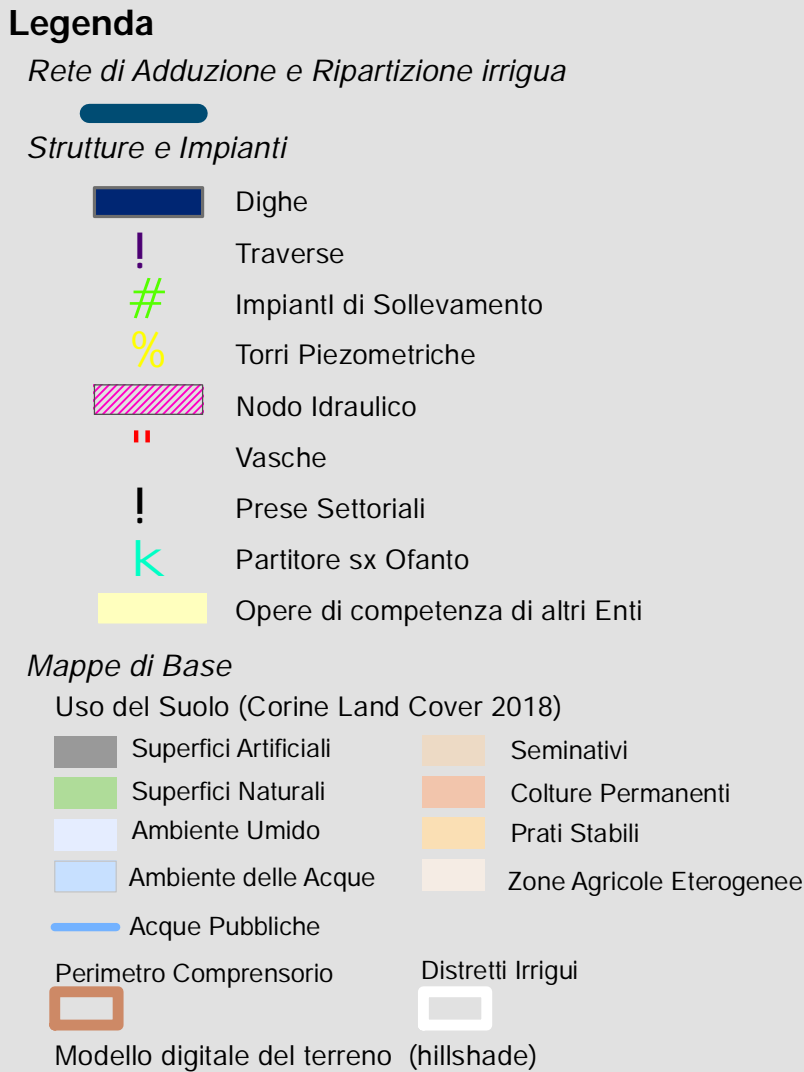
scala 1:100.000

S.R. - WGS 84 UTM 33 N

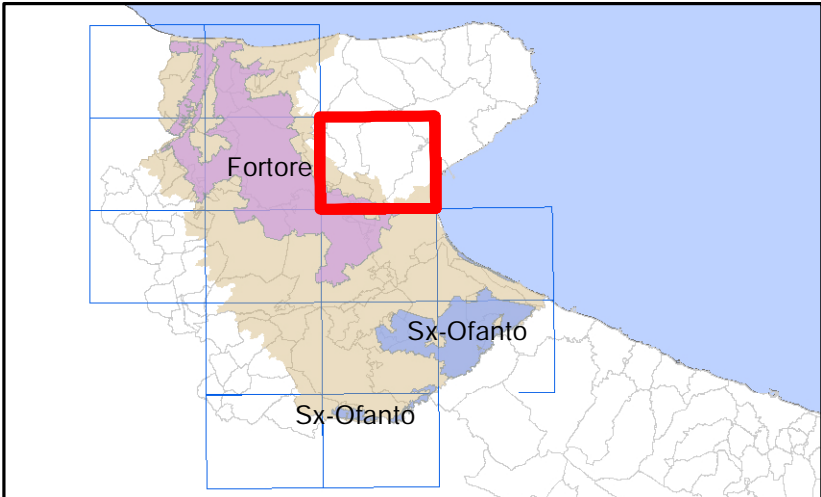




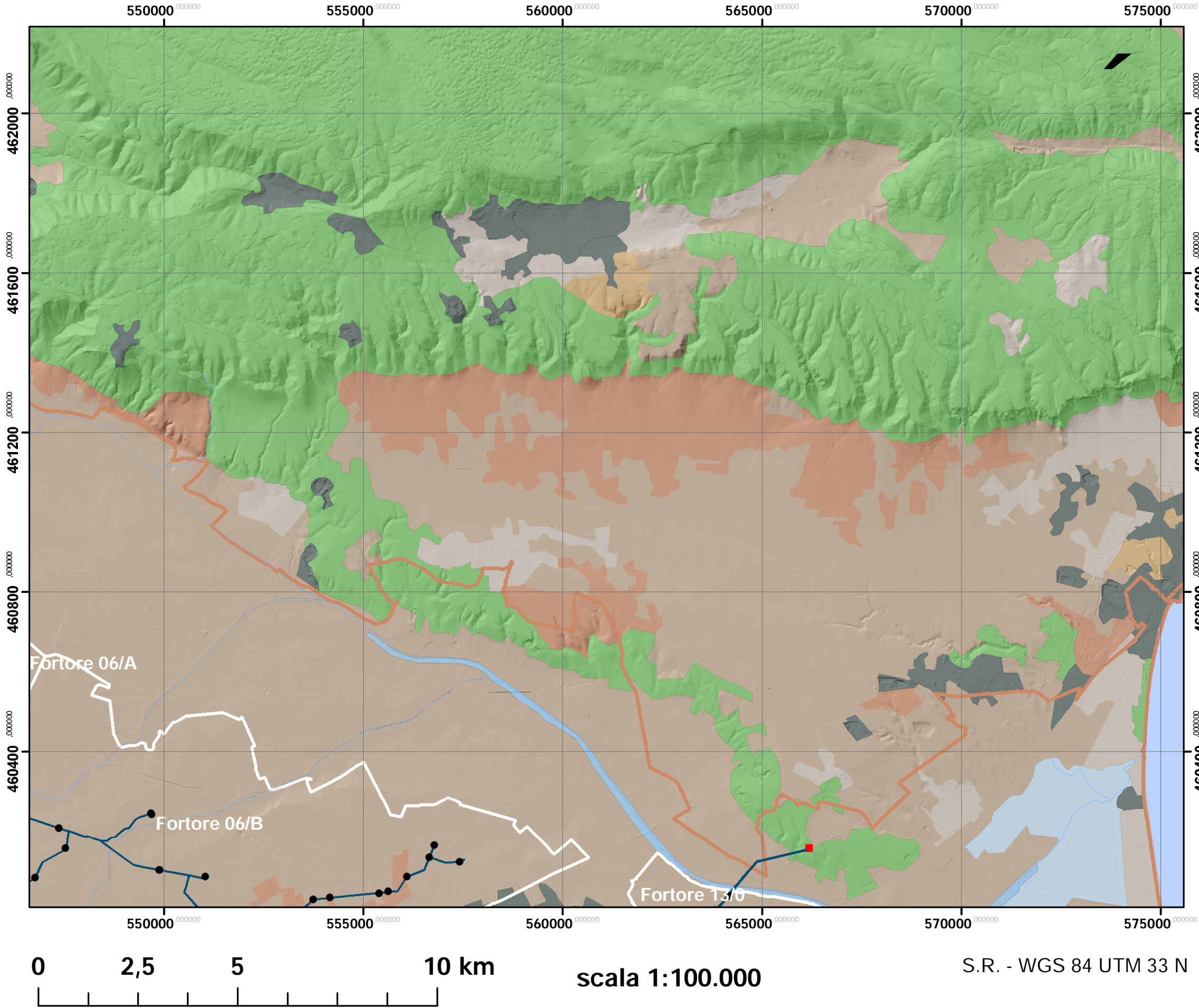
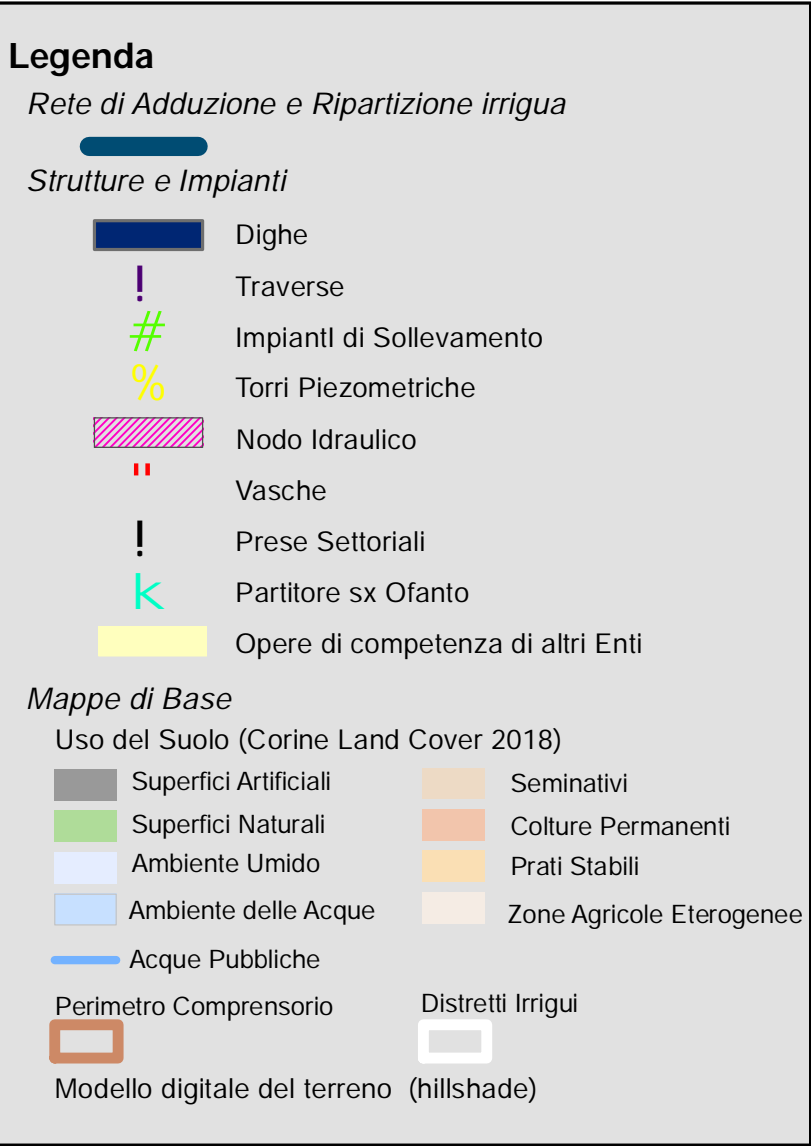
**Tavola  
B. 4** Rete di distribuzione irrigua nel  
comprensorio della Capitanata



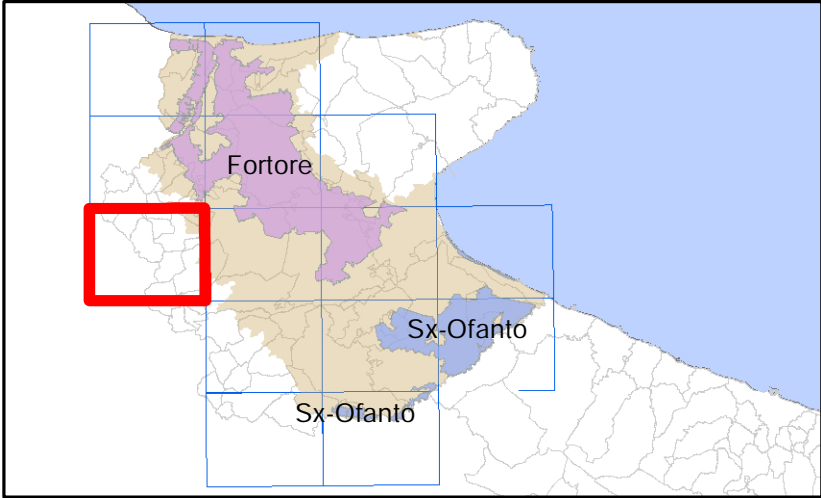




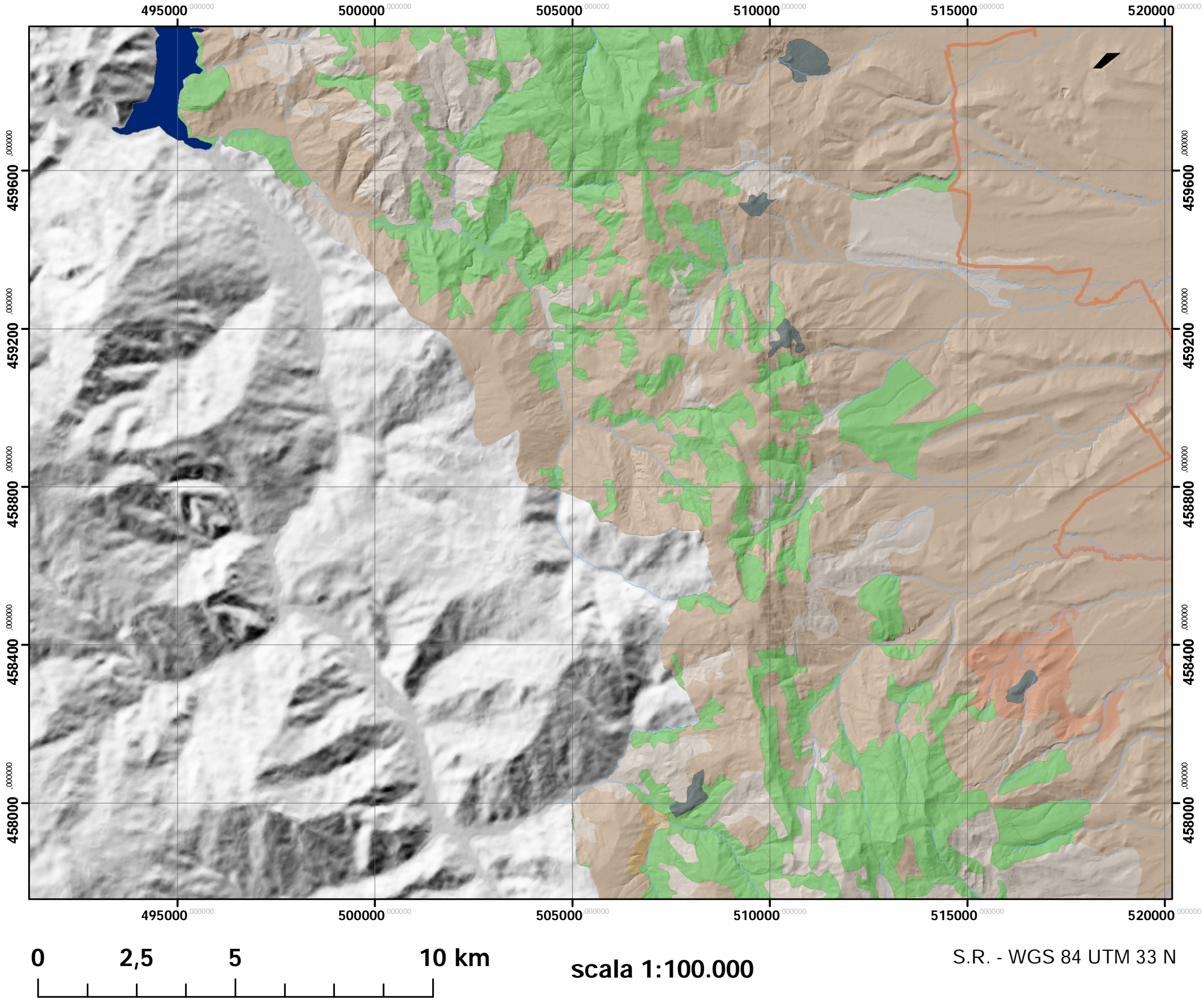
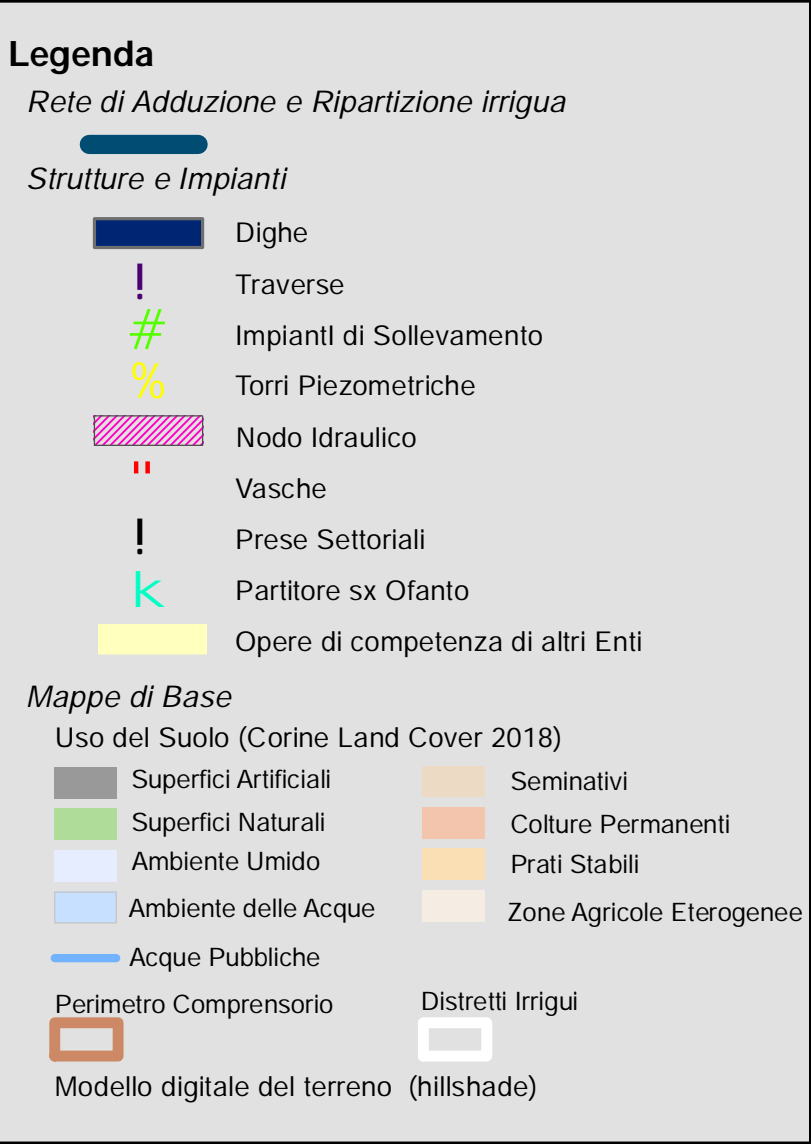
**Tavola  
B. 5** Rete di distribuzione irrigua nel  
comprensorio della Capitanata



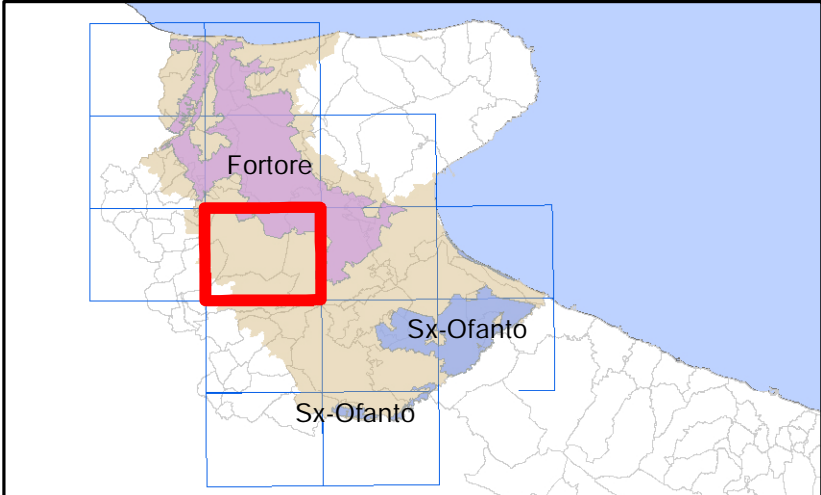




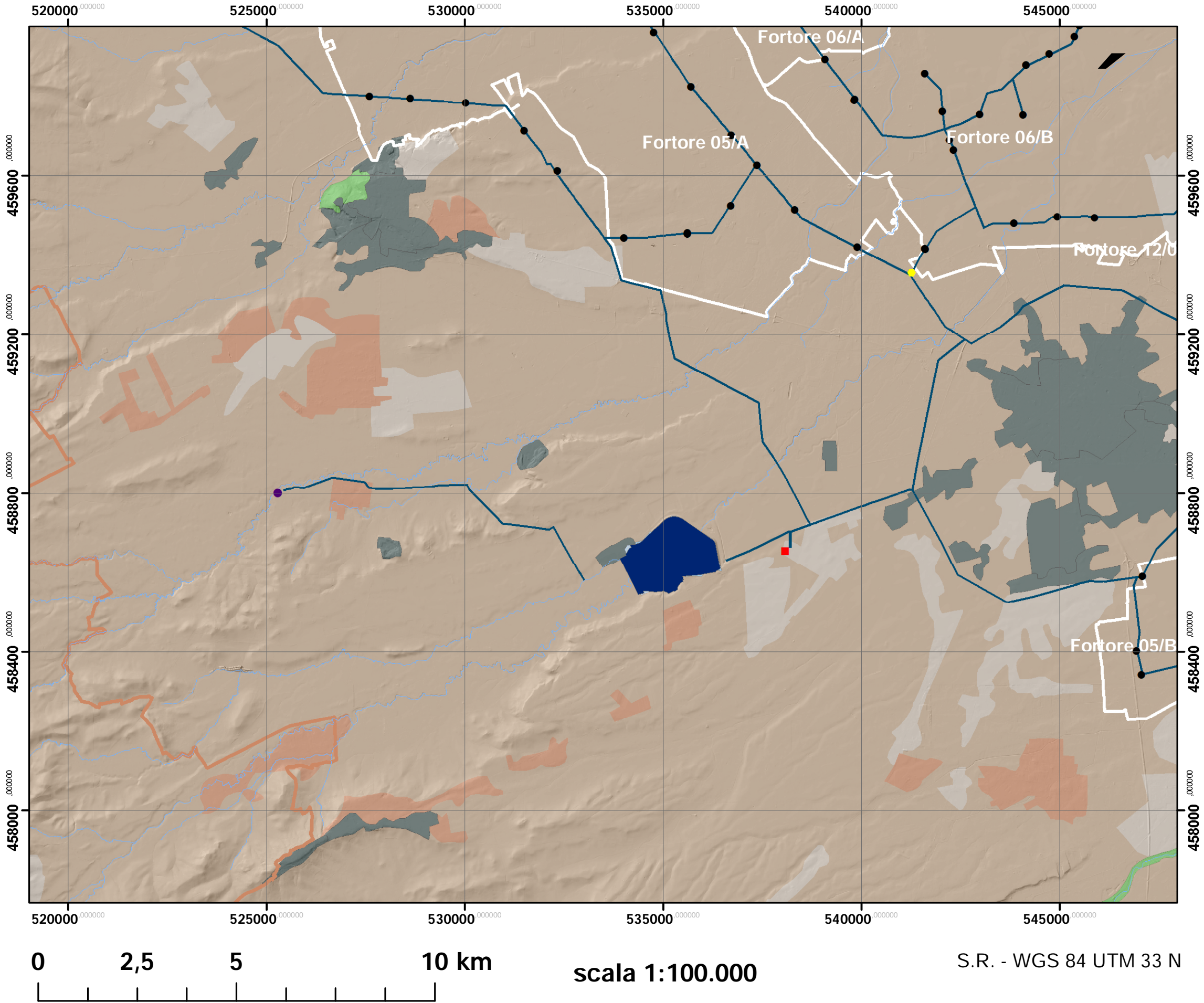
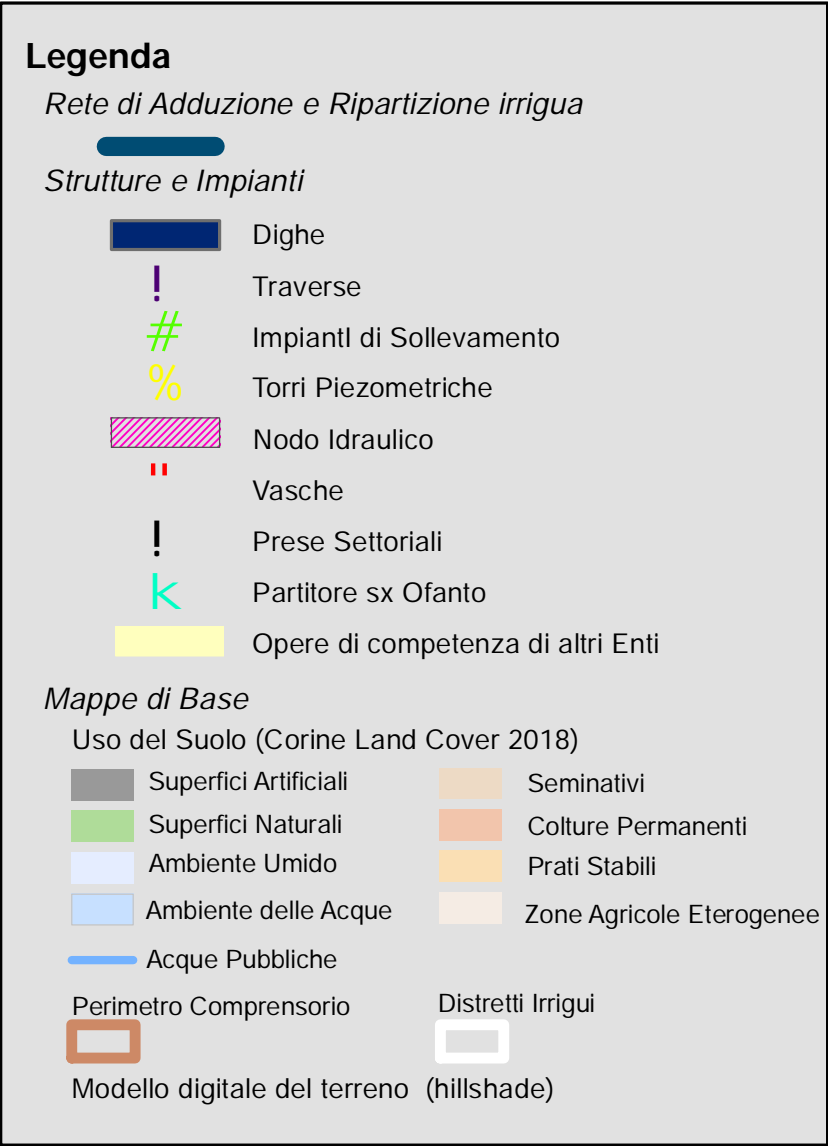
**Tavola  
B. 6** Rete di distribuzione irrigua nel  
comprensorio della Capitanata







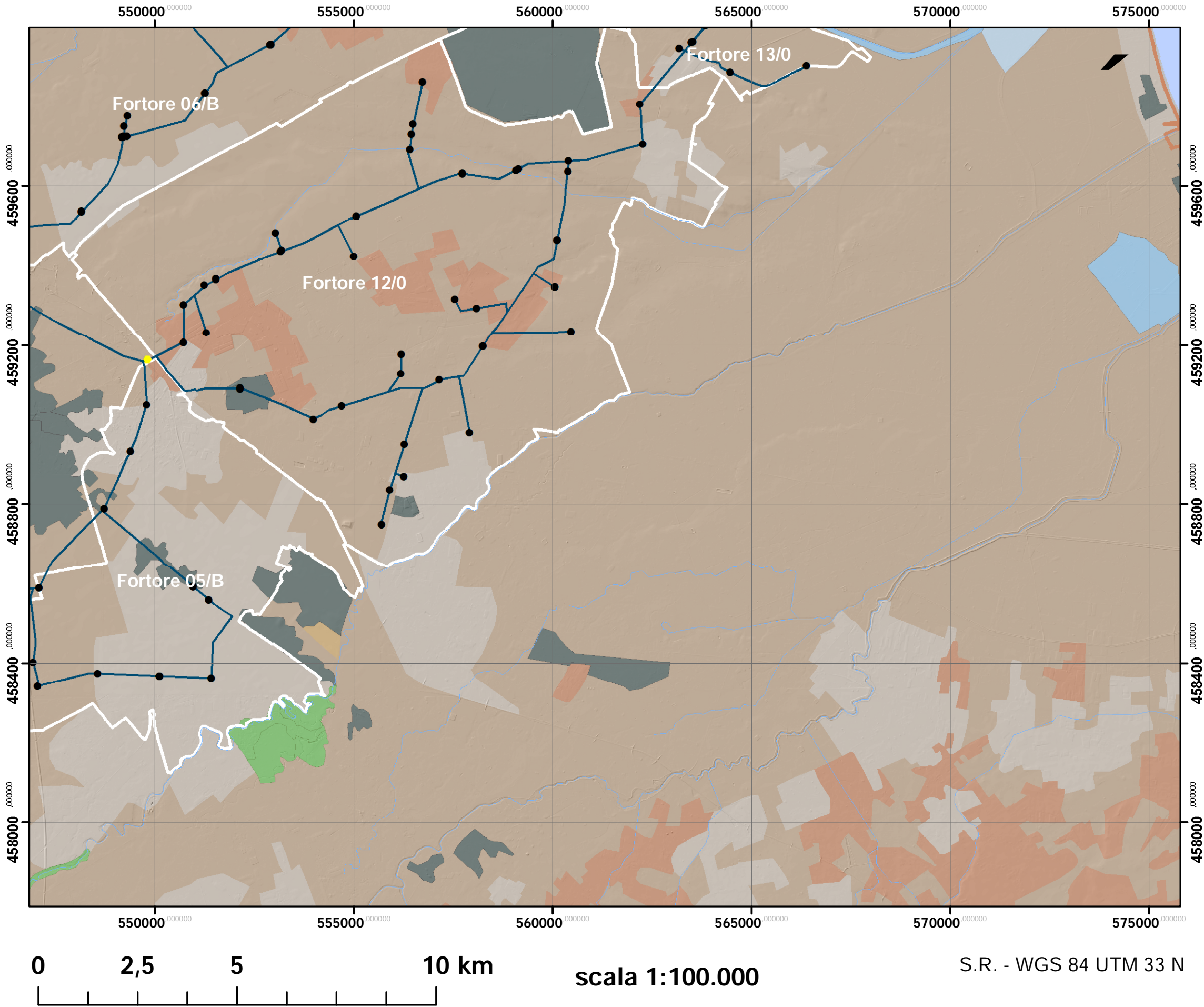
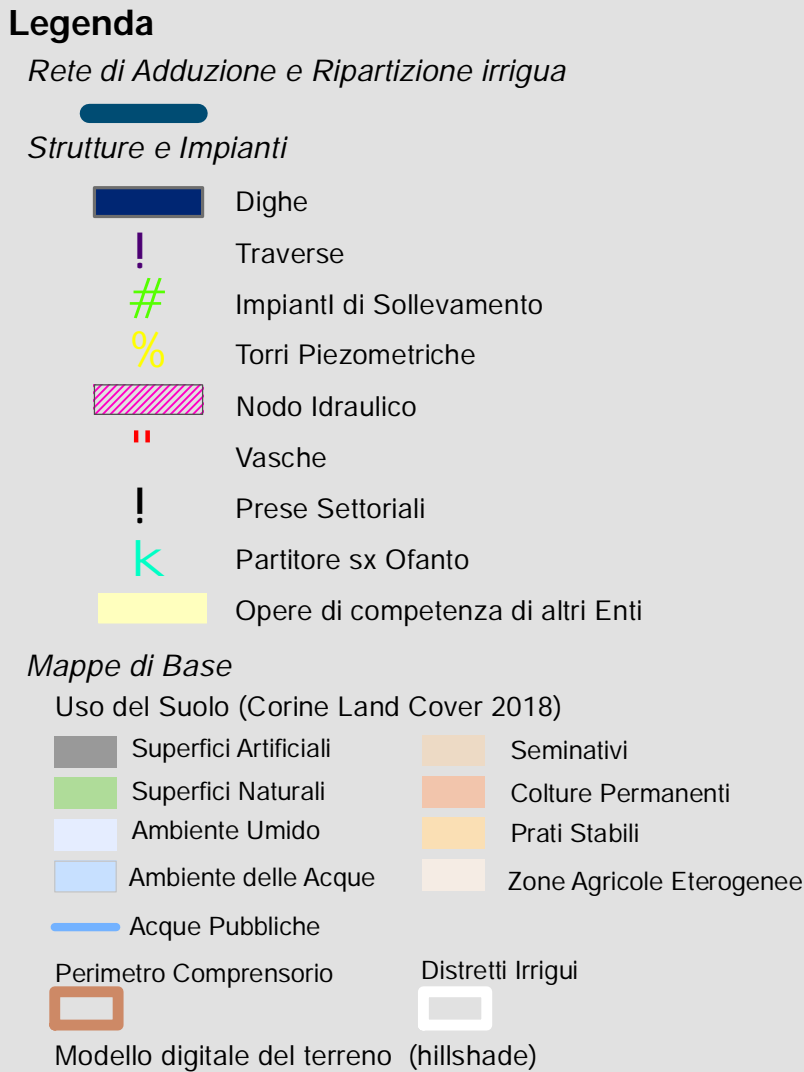
**Tavola  
B. 7** Rete di distribuzione irrigua nel  
comprensorio della Capitanata



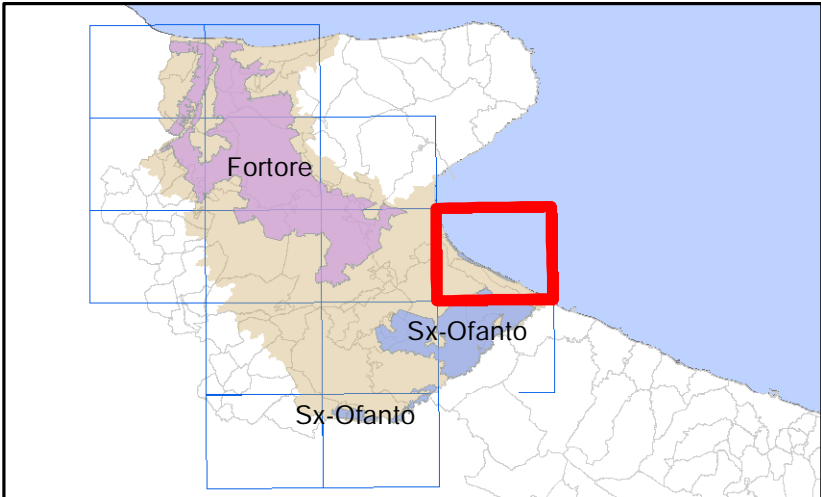




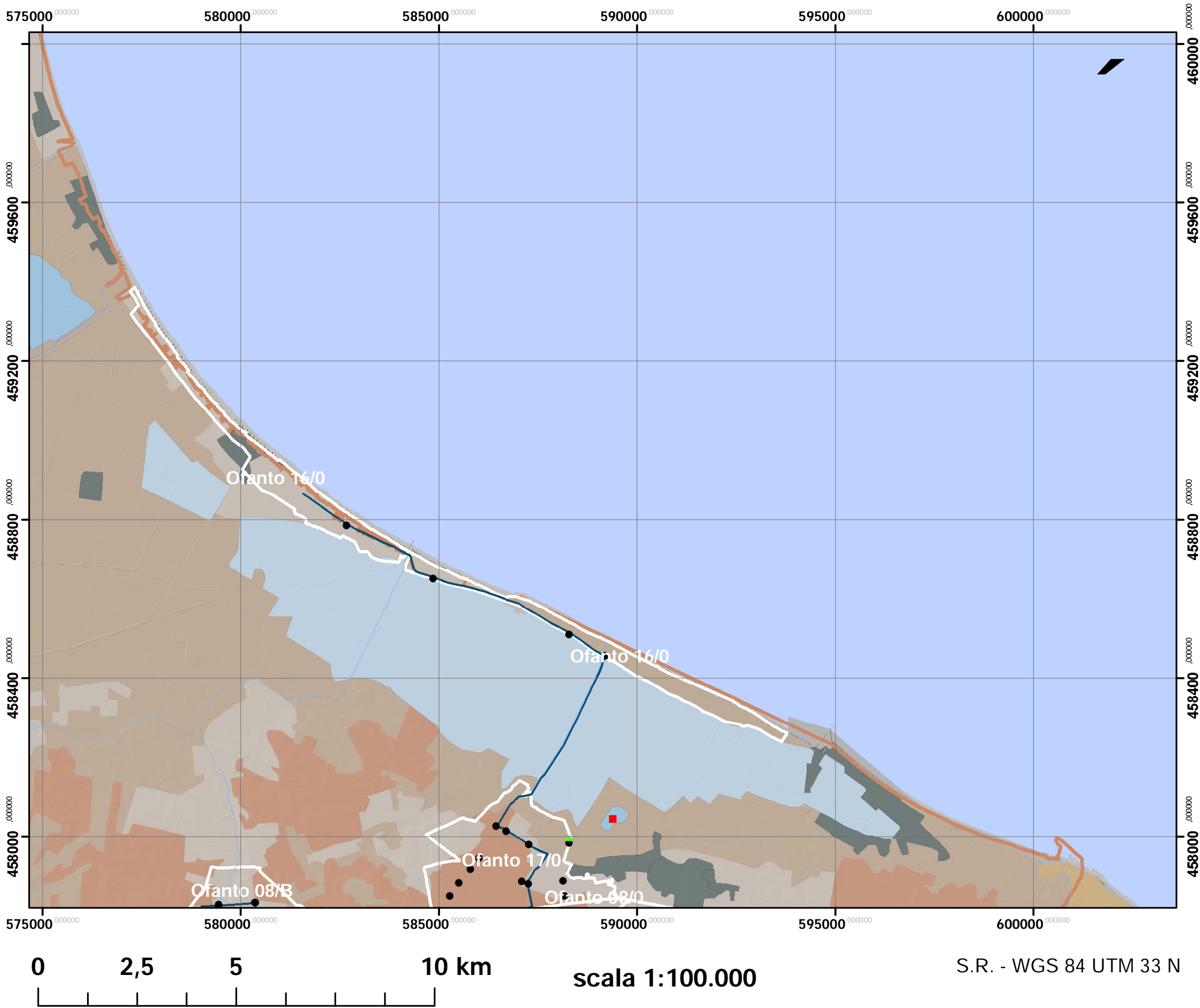
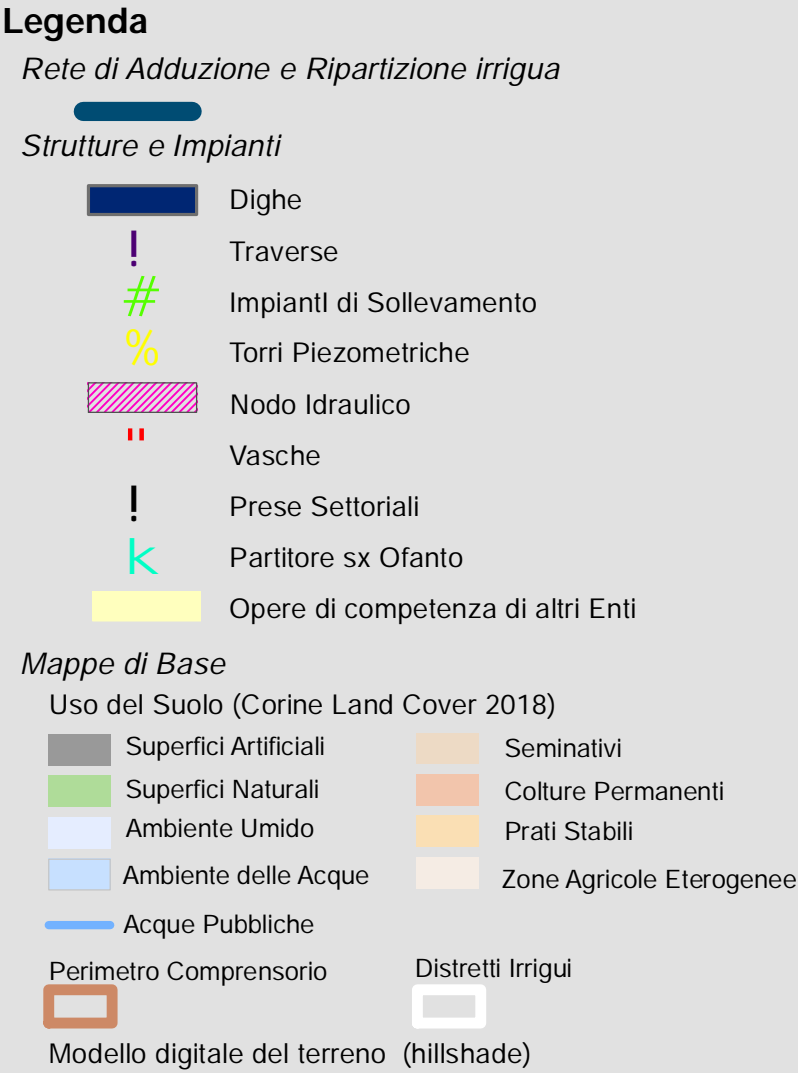
**Tavola  
B. 8** Rete di distribuzione irrigua nel  
comprensorio della Capitanata



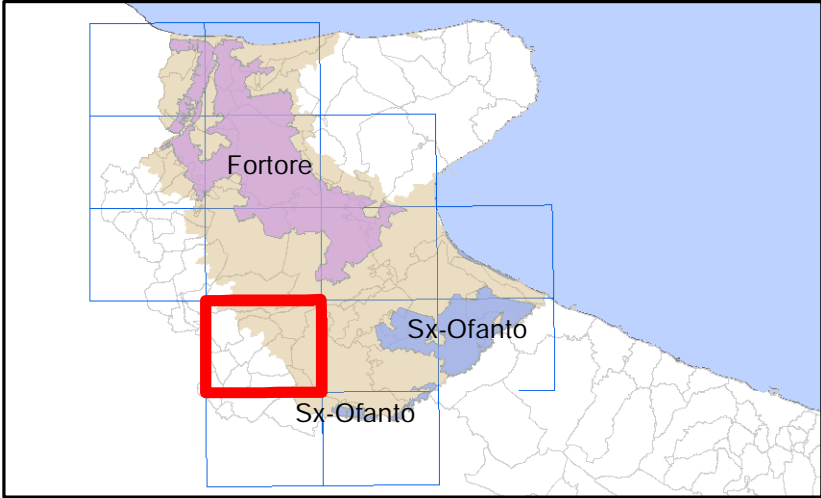




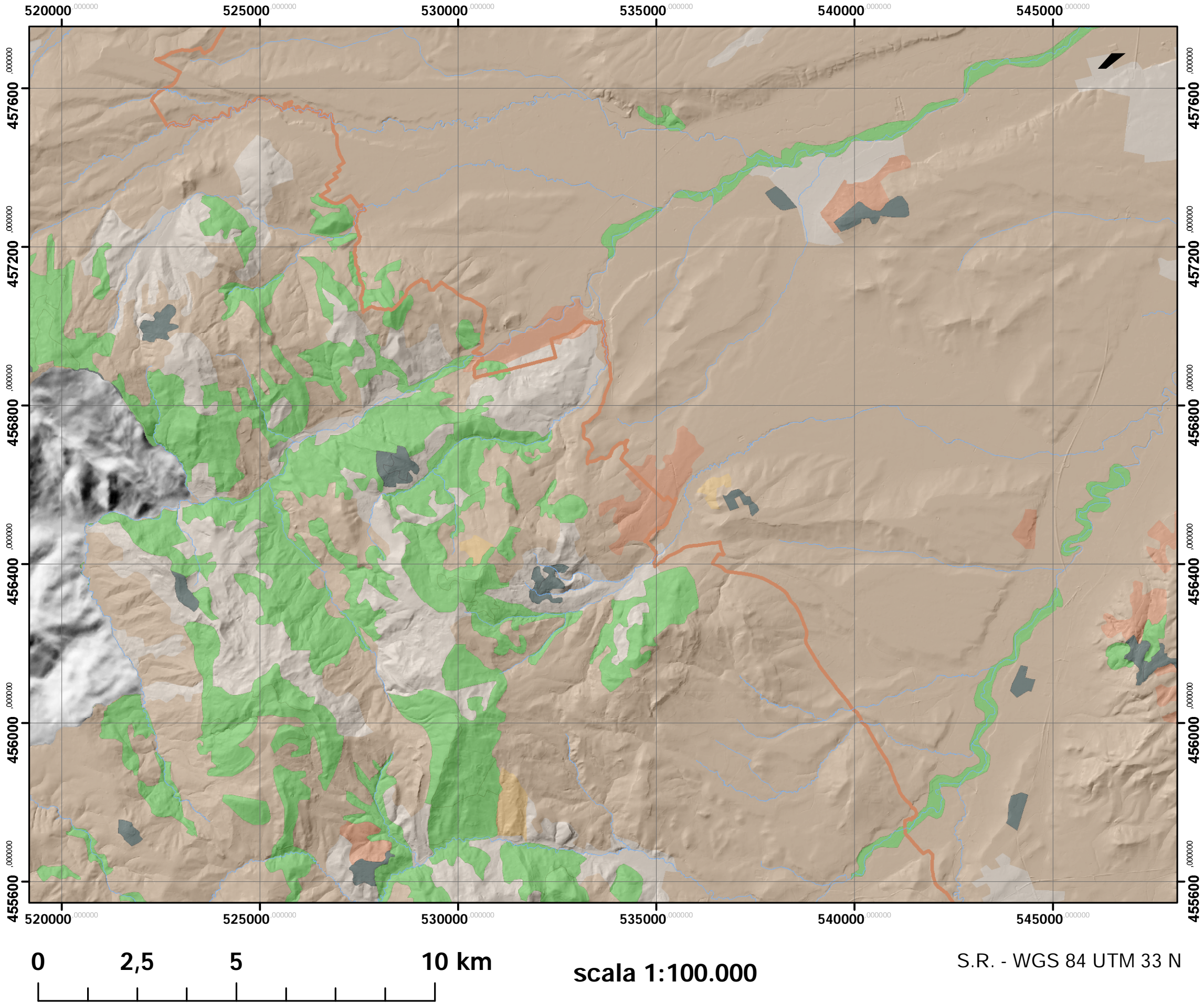
**Tavola  
B. 9** Rete di distribuzione irrigua nel  
comprensorio della Capitanata



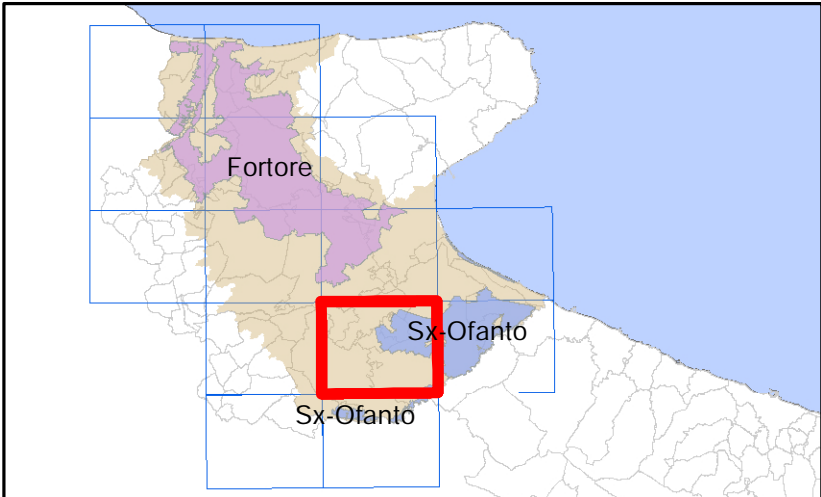




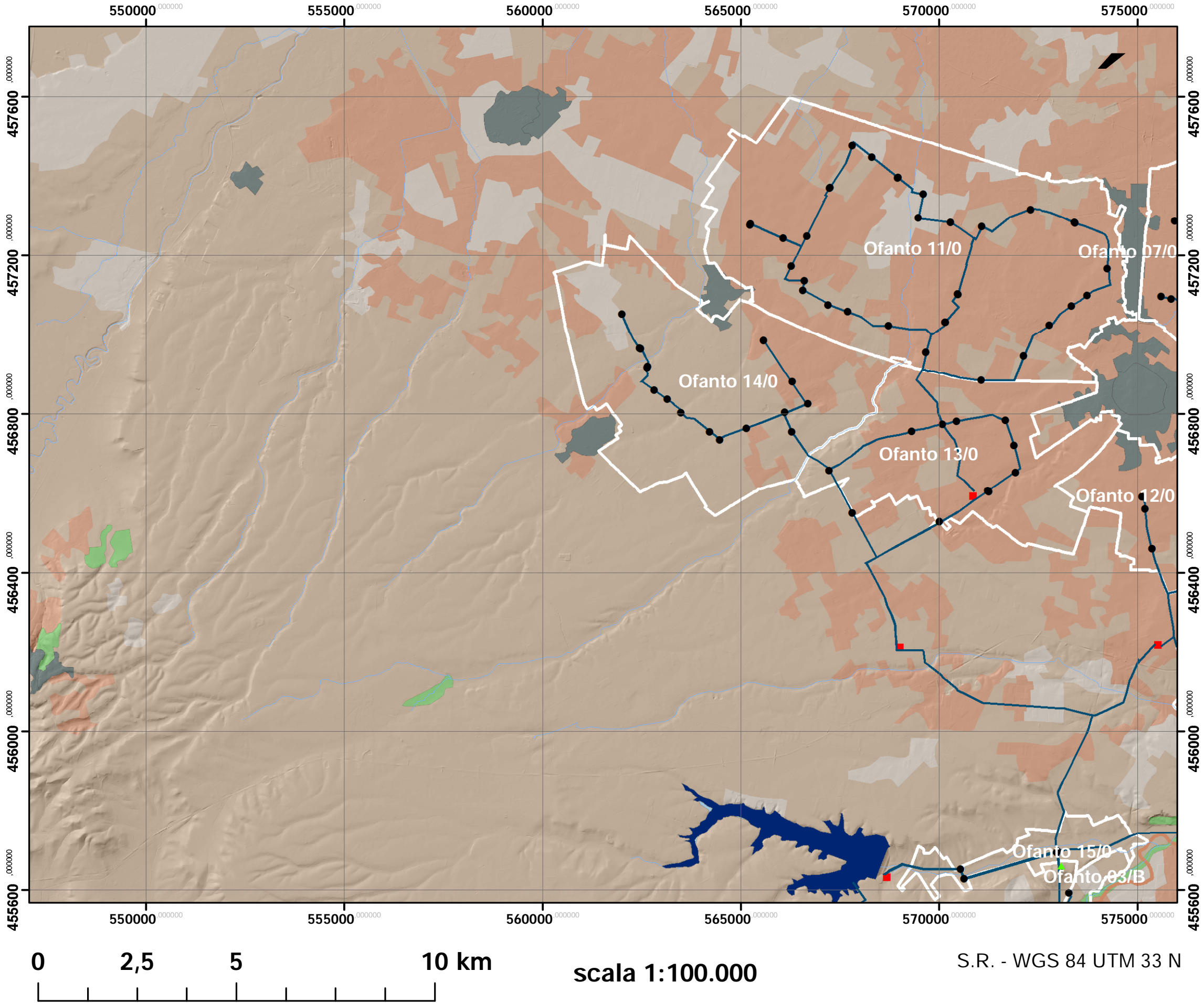
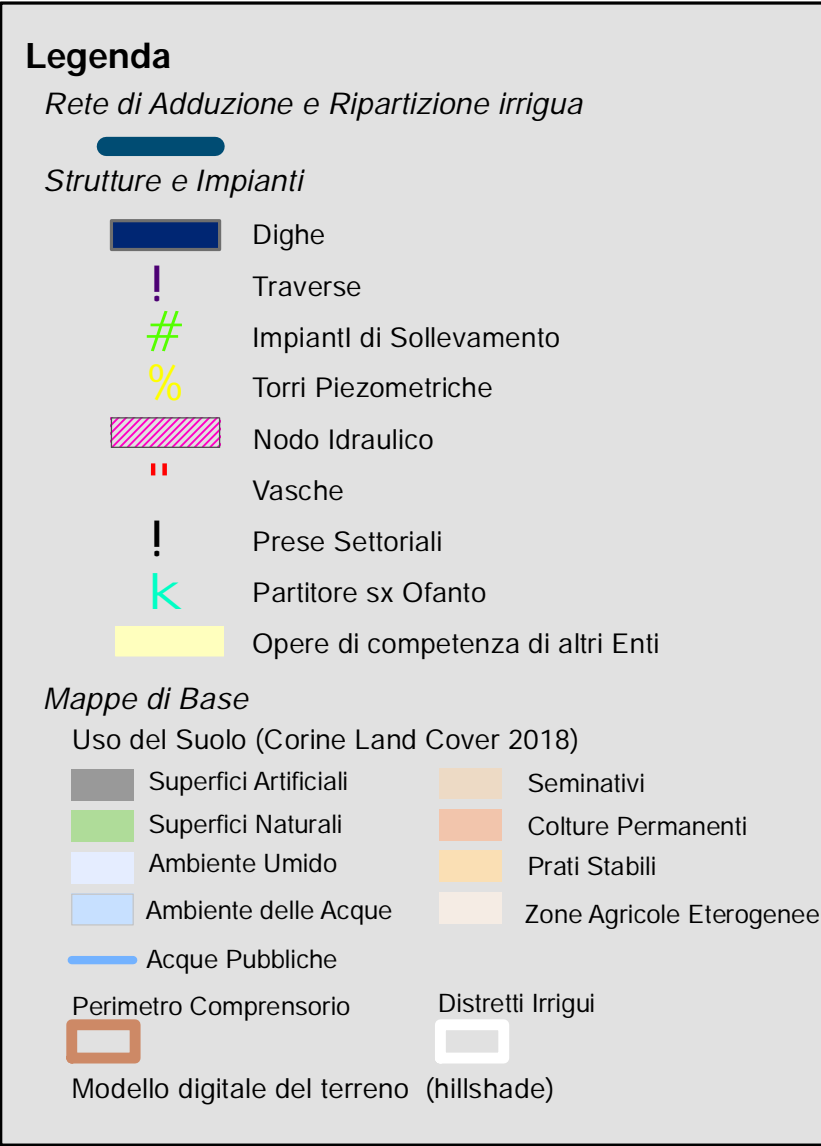
**Tavola  
B. 10** Rete di distribuzione irrigua nel  
comprensorio della Capitanata







**Tavola  
B. 11** Rete di distribuzione irrigua nel  
comprensorio della Capitanata







CONSORZIO  
PER LA BONIFICA  
DELLA CAPITANATA

# Piano Generale di Bonifica



REGIONE  
PUGLIA



**Tavola B. 12** Rete di distribuzione irrigua nel comprensorio della Capitanata

**Legenda**

*Rete di Adduzione e Ripartizione irrigua*

**Strutture e Impianti**

- Dighe
- Traverse
- Impianti di Sollevamento
- Torri Piezometriche
- Nodo Idraulico
- Vasche
- Prese Settoriali
- Partitore sx Ofanto
- Opere di competenza di altri Enti

**Mappe di Base**

Uso del Suolo (Corine Land Cover 2018)

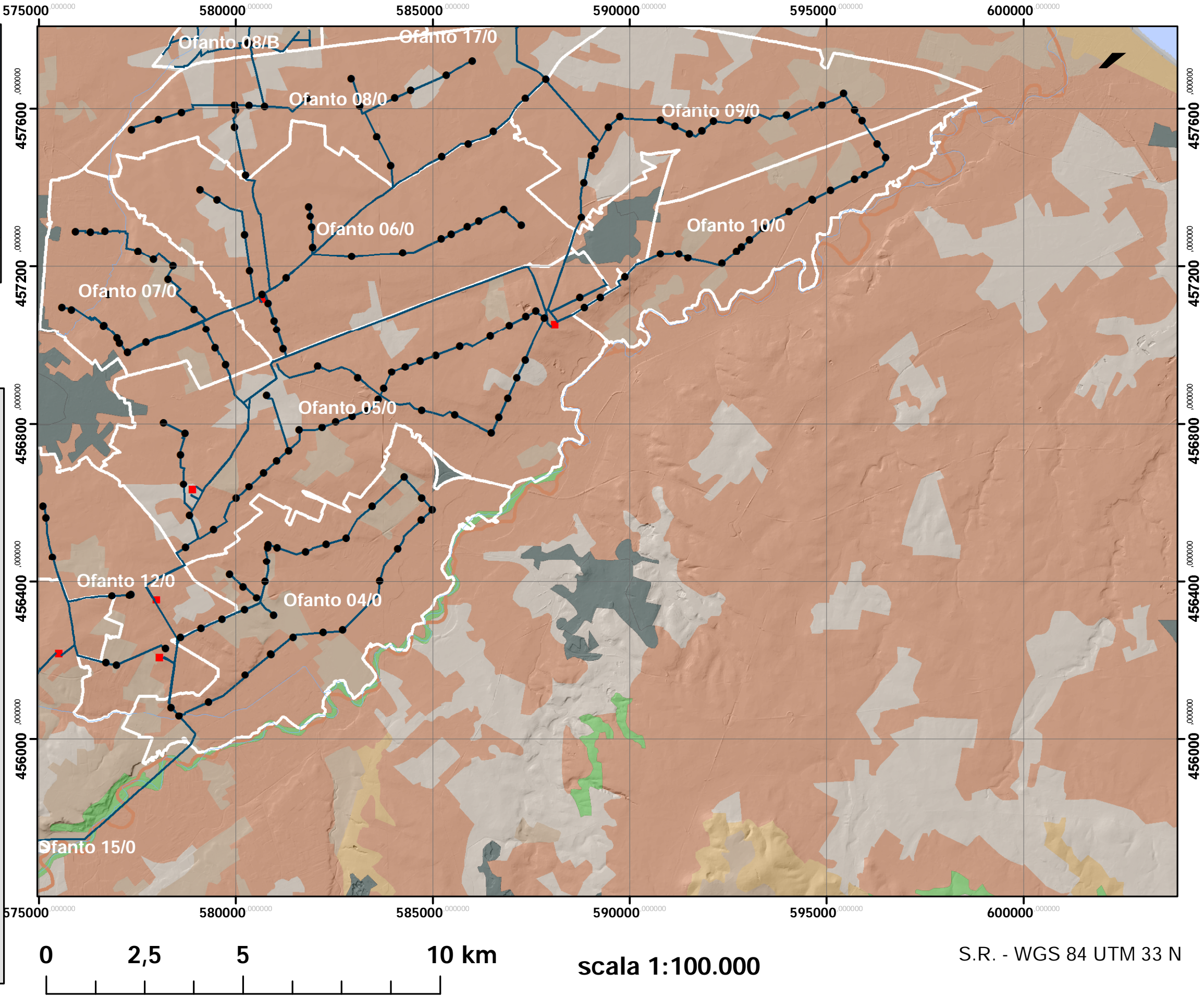
Superfici Artificiali	Seminativi
Superfici Naturali	Culture Permanenti
Ambiente Umido	Prati Stabili
Ambiente delle Acque	Zone Agricole Eterogenee

Acque Pubbliche

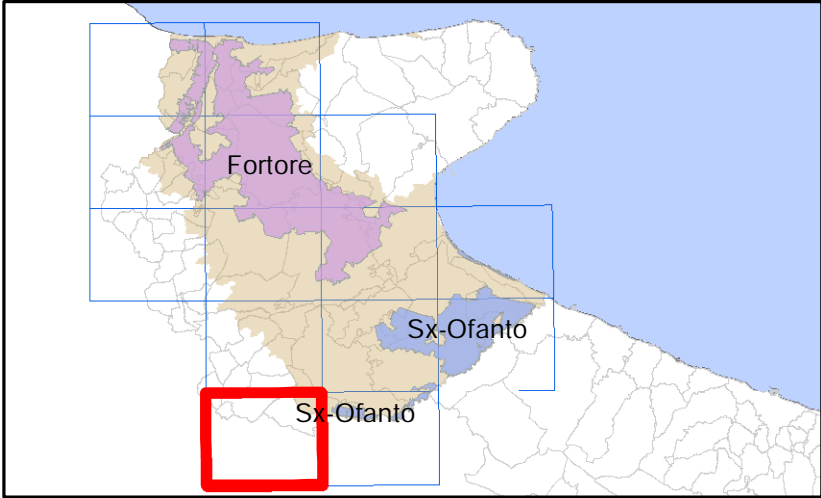
Perimetro Consorzio

Distretti Irrigui

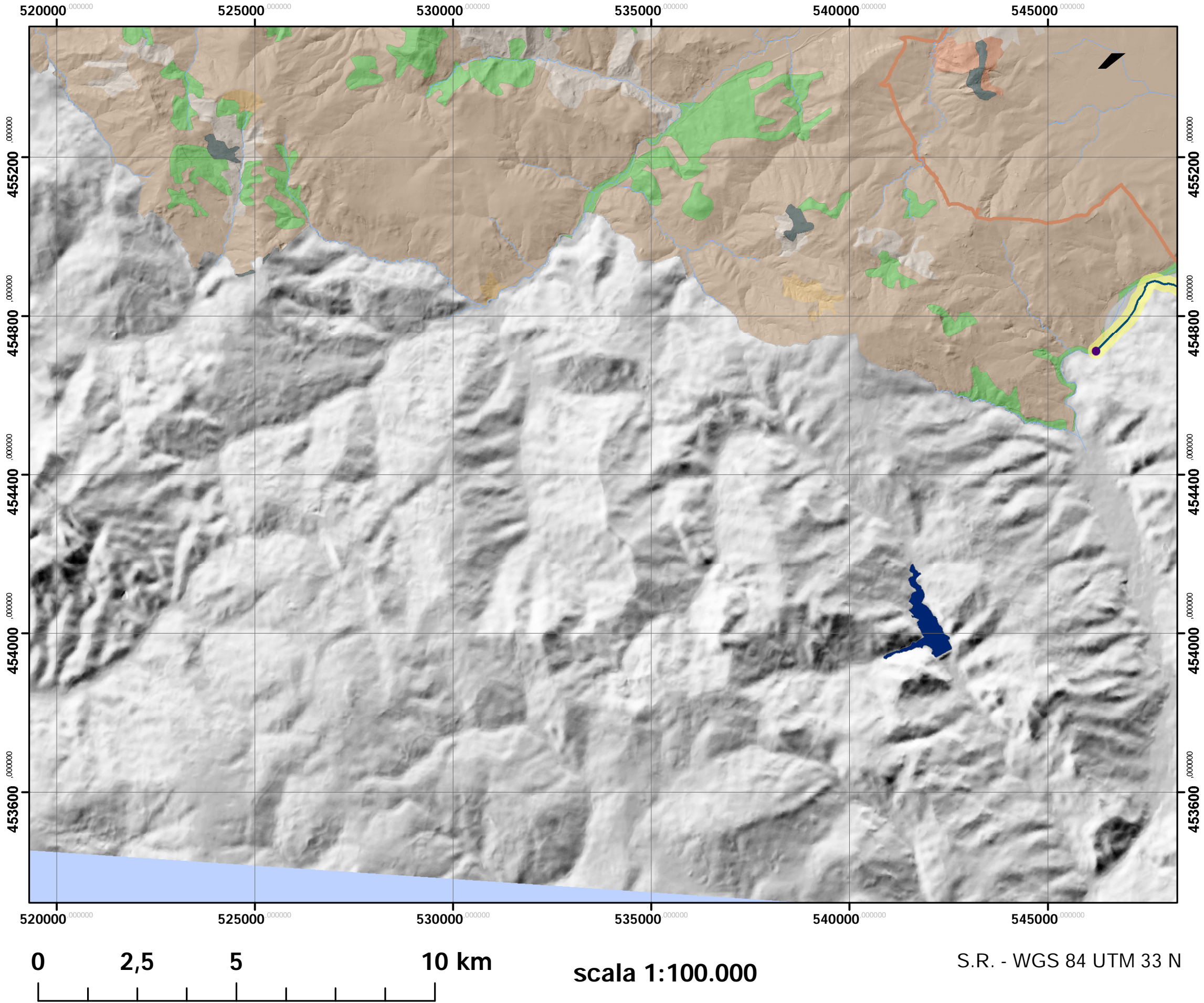
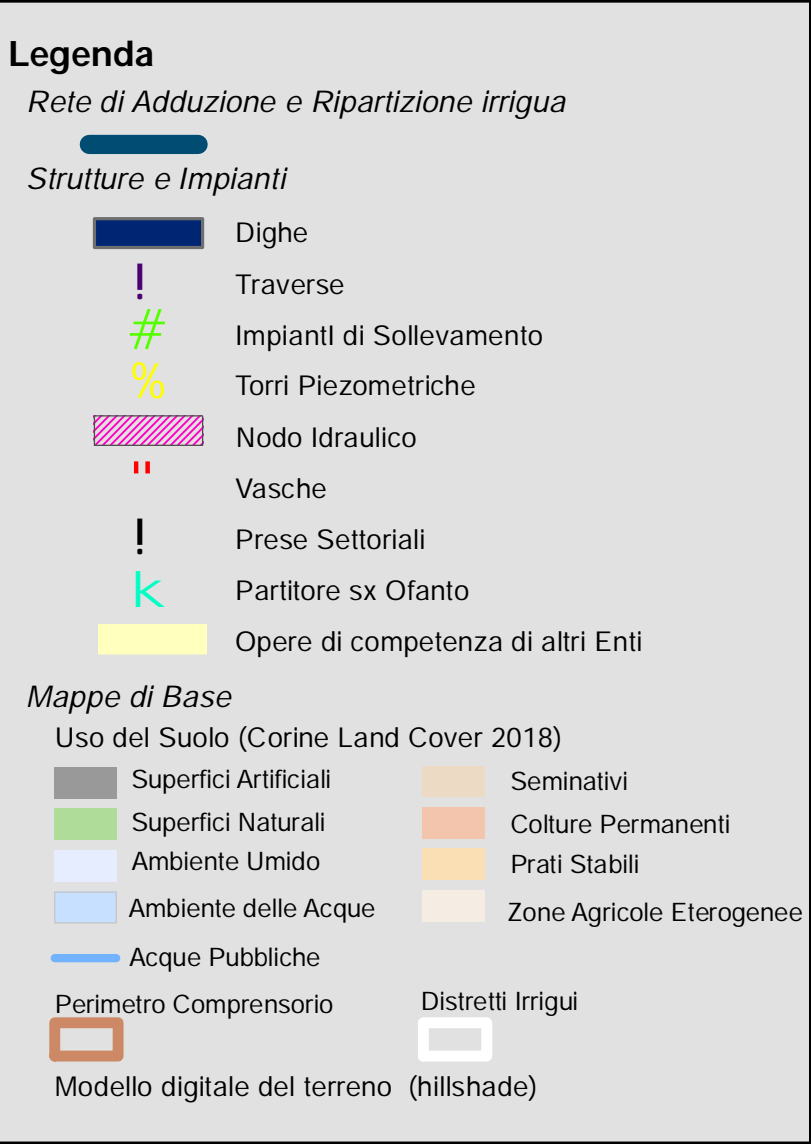
Modello digitale del terreno (hillshade)



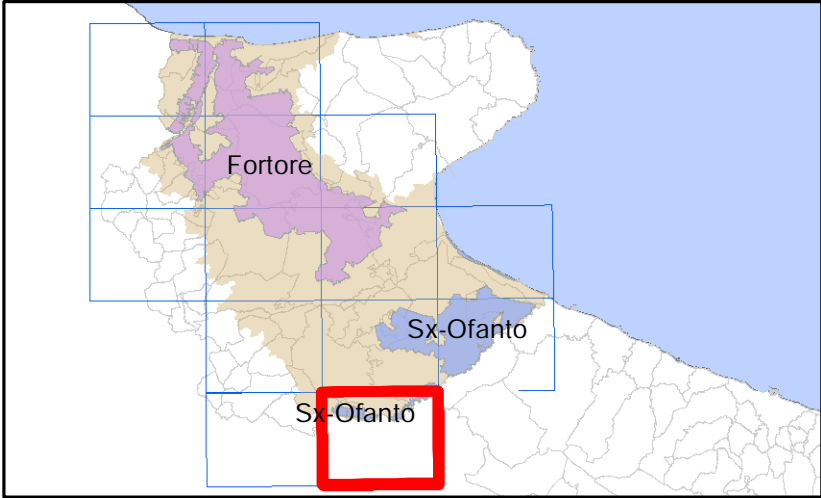




**Tavola  
B. 13** Rete di distribuzione irrigua nel  
comprensorio della Capitanata







**Tavola  
B. 14** Rete di distribuzione irrigua nel  
comprensorio della Capitanata

