

DISEGNATORE Ing. Maurizio Palazzo	TAVOLA TAV_IE11_BA2102 - INQUADRAMENTO OPERE DI CONNESSIONE MT: RICOSTRUZIONE FOTOGRAFICA ANTE-OPERAM E POST-OPERAM DELL'INTERVENTO, CON INDIVIDUAZIONE EVENTUALI INTERFERENZE	IMPRESA ESECUTRICE Asepa Energy Viale degli Ulivi SNC - Zona P.I.P. 74020 Montemesola (TA) - Italy e-mail: info@asepaenergy.it	Sito internet: www.asepaenergy.it Tel: 099 9646543 Fax: 099 9871151	FORMATO A3	FOGLIO 1 / 8	SCALA 1:25000
SUPERVISORE Ing. Sergio Strazzella	Progetto per la realizzazione di impianto fotovoltaico dalla potenza nominale pari a 5000 kWp	CLIENTE SR TORITTO 01 S.R.L. Viale degli Ulivi, snc 74020 - Montemesola (TA)		REV. 01	DATA Maggio 2024	

4

3

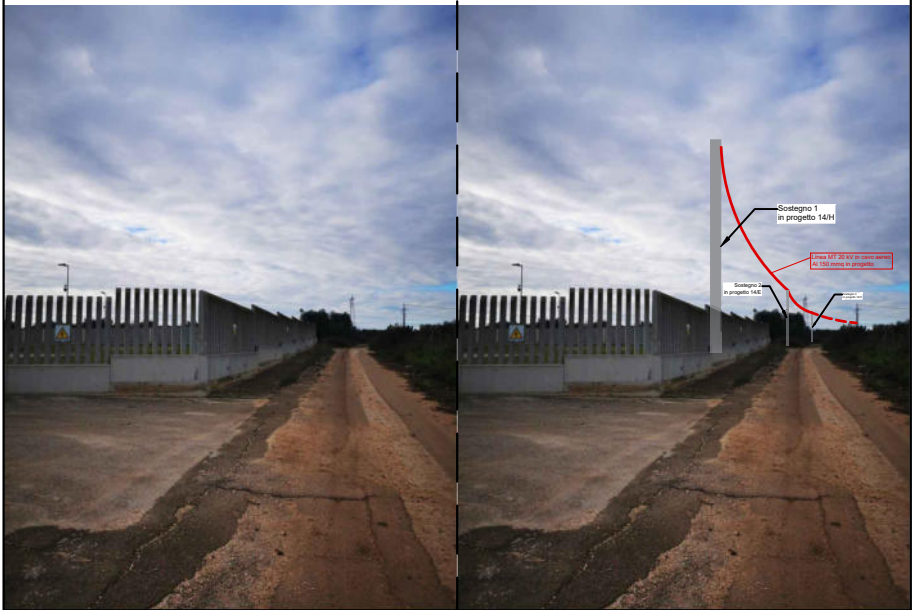
2

1

RILIEVO FOTOGRAFICO N. 1

ANTE-OPERAM

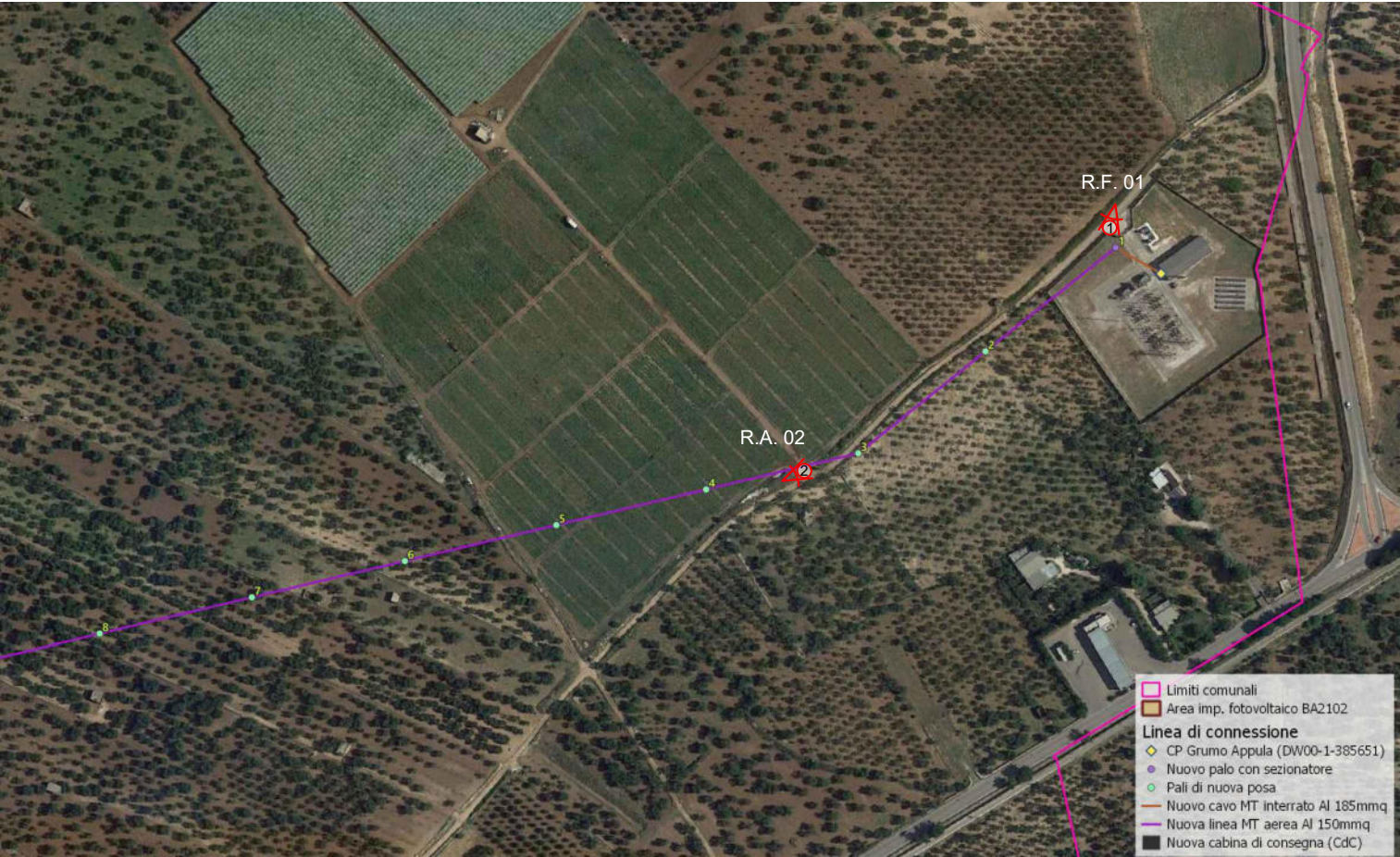
POST-OPERAM



RILIEVO FOTOGRAFICO N. 2

ANTE-OPERAM

POST-OPERAM



DISEGNATORE
Ing. Maurizio Palazzo

SUPERVISORE
Ing. Sergio Strazzella

TAVOLA
TAV_IE11_BA2102 - INQUADRAMENTO OPERE DI CONNESSIONE MT:
RICOSTRUZIONE FOTOGRAFICA ANTE-OPERAM E POST-OPERAM DELL'INTERVENTO,
CON INDIVIDUAZIONE EVENTUALI INTERFERENZE
Progetto per la realizzazione di impianto fotovoltaico dalla potenza nominale
pari a 5000 kWp

IMPRESA ESECUTRICE
Asepa Energy
Viale degli Ulivi SNC - Zona P.I.P.
74020 Montemesola (TA) - Italy
e-mail: info@asepaenergy.it
Sito internet: www.asepaenergy.it
Tel: 099 9646543
Fax: 099 9871151
CLIENTE
SR TORITTO 01 S.R.L.
Viale degli Ulivi, snc
74020 - Montemesola (TA)

FORMATO	FOGLIO	SCALA
A3	2 / 8	1:4000
REV.	DATA	
01	Maggio 2024	

4

3

2

1

B

A

4

3

2

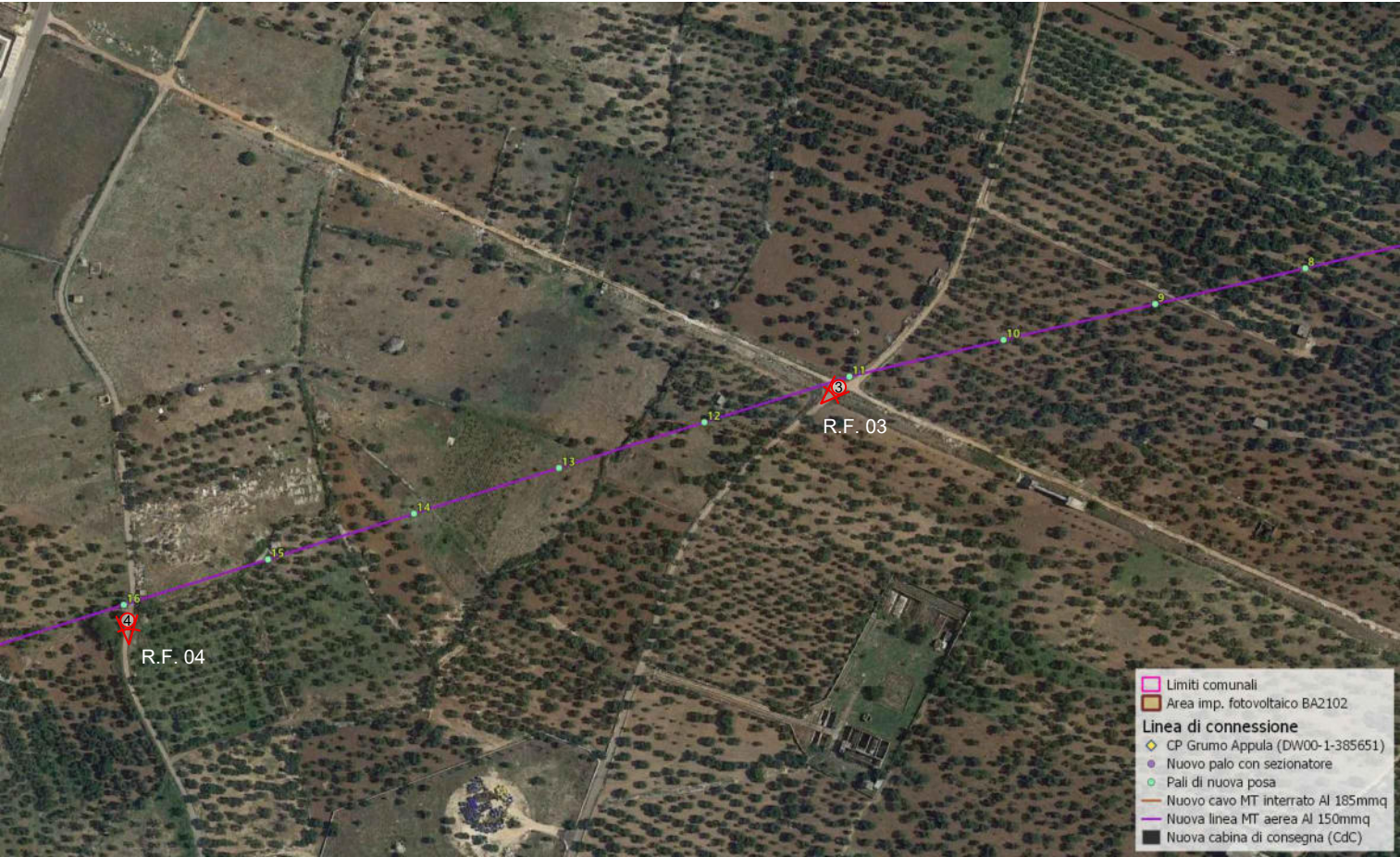
1

4

3

2

1



DISEGNATORE Ing. Maurizio Palazzo	TAVOLA TAV_IE11_BA2102 - INQUADRAMENTO OPERE DI CONNESSIONE MT: RICOSTRUZIONE FOTOGRAFICA ANTE-OPERAM E POST-OPERAM DELL'INTERVENTO, CON INDIVIDUAZIONE EVENTUALI INTERFERENZE	IMPRESA ESECUTRICE Asepa Energy Viale degli Ulivi SNC - Zona P.I.P. 74020 Montemesola (TA) - Italy e-mail: info@asepaenergy.it	Sito internet: www.asepaenergy.it Tel: 099 9646543 Fax: 099 9871151	FORMATO A3	FOGLIO 3 / 8	SCALA 1:4000
SUPERVISORE Ing. Sergio Strazzella	Progetto per la realizzazione di impianto fotovoltaico dalla potenza nominale pari a 5000 kWp	CLIENTE SR TORITTO 01 S.R.L. Viale degli Ulivi, snc 74020 - Montemesola (TA)		REV. 01	DATA Maggio 2024	

4

3

2

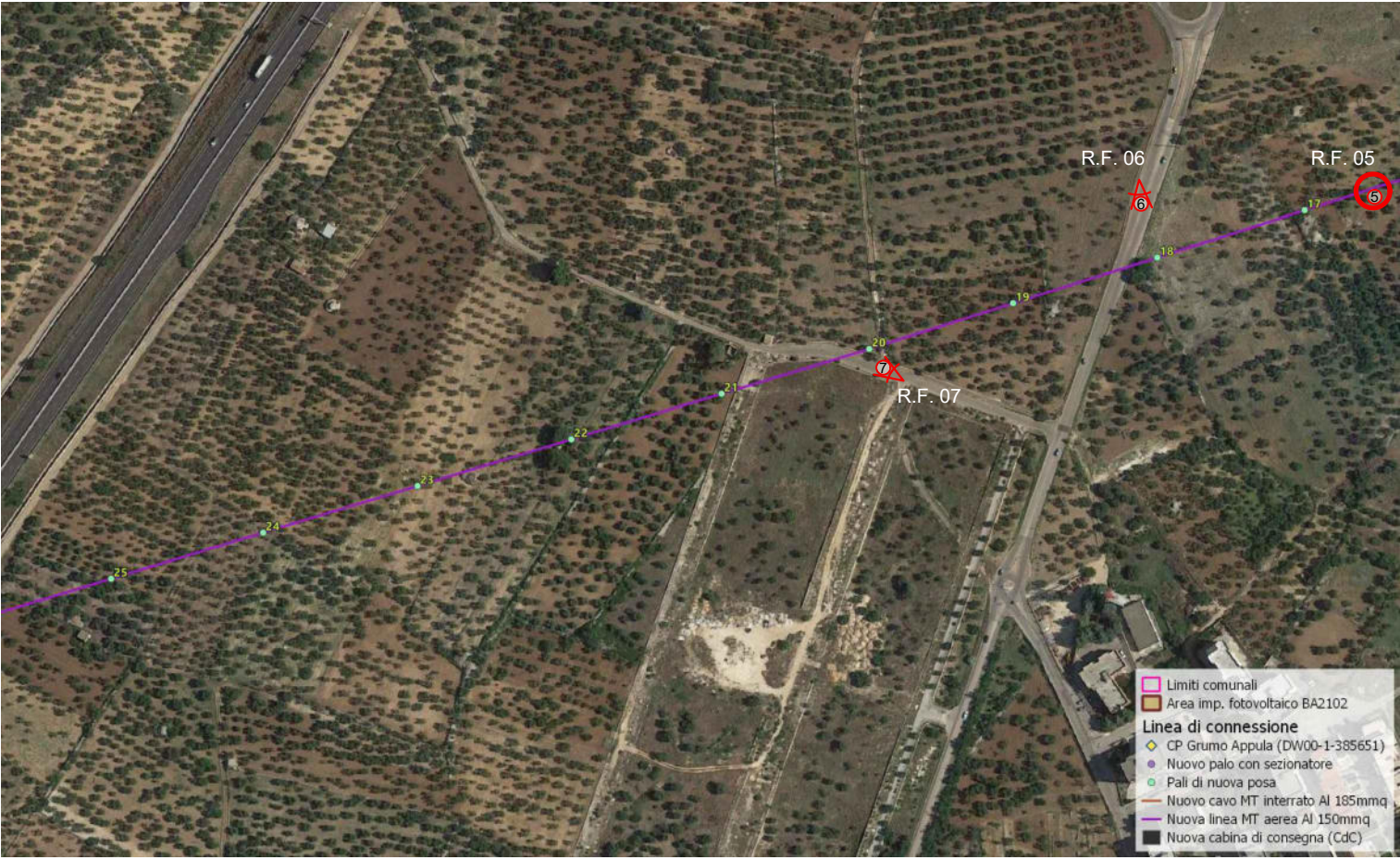
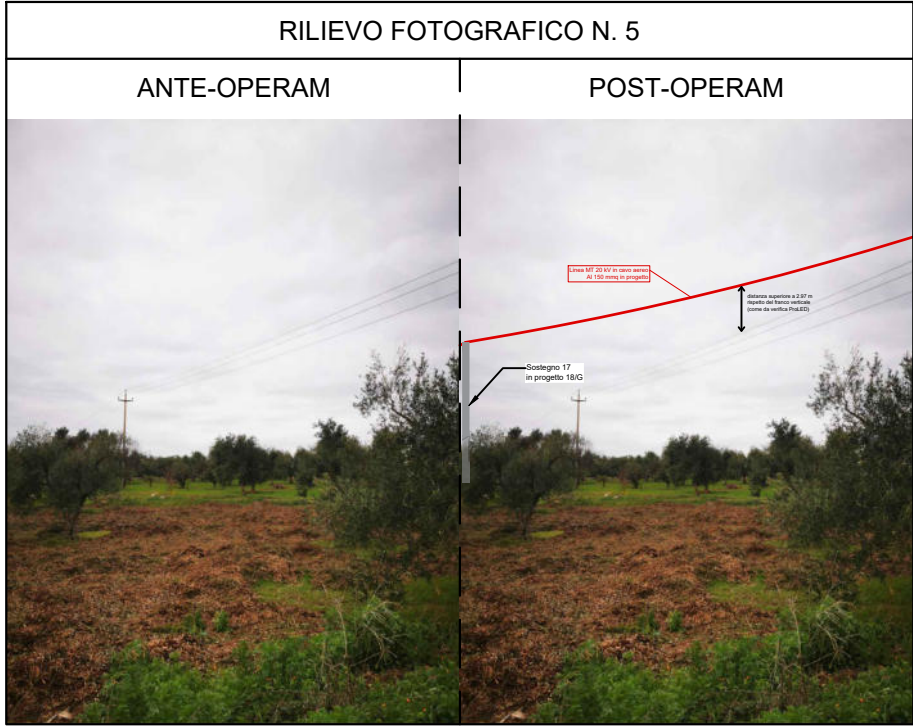
1

4

3

2

1



DISEGNATORE
Ing. Maurizio Palazzo

SUPERVISORE
Ing. Sergio Strazzella

TAVOLA
TAV_IE11_BA2102 - INQUADRAMENTO OPERE DI CONNESSIONE MT:
RICOSTRUZIONE FOTOGRAFICA ANTE-OPERAM E POST-OPERAM DELL'INTERVENTO,
CON INDIVIDUAZIONE EVENTUALI INTERFERENZE
Progetto per la realizzazione di impianto fotovoltaico dalla potenza nominale
pari a 5000 kWp

IMPRESA ESECUTRICE



Viale degli Ulivi SNC - Zona P.I.P.
74020 Montemesola (TA) - Italy
e-mail: info@asepaenergy.it

Sito internet: www.asepaenergy.it
Tel: 099 9646543
Fax: 099 9871151

CLIENTE

SR TORITTO 01 S.R.L.
Viale degli Ulivi, snc
74020 - Montemesola (TA)

FORMATO

A3

FOGLIO

4 / 8

SCALA

1:4000

REV.

01

DATA

Maggio 2024

H

G

B

A

4

3

2

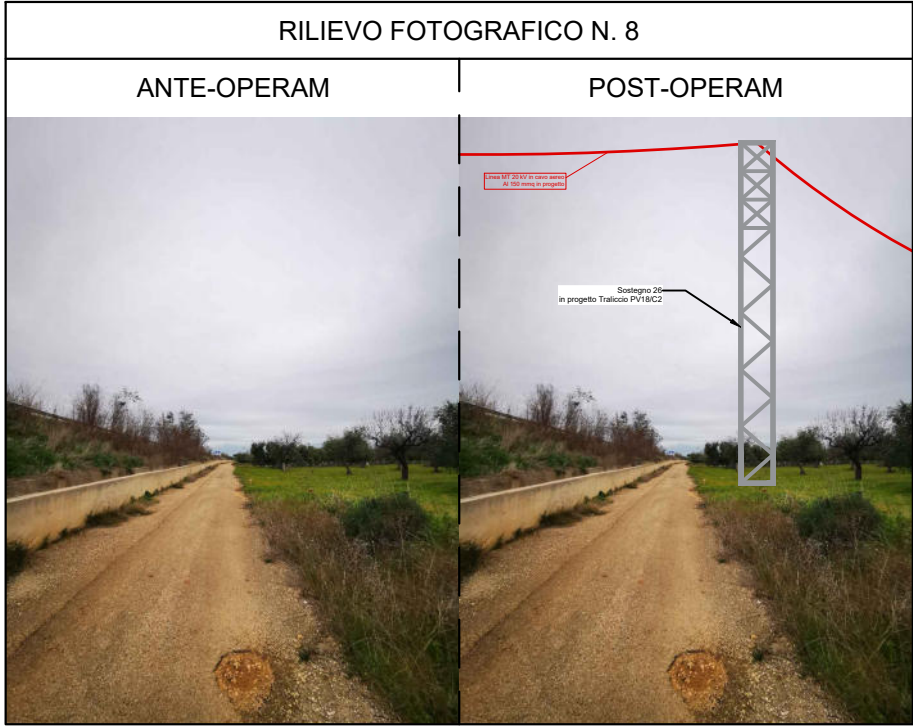
1

4

3

2

1



DISEGNATORE
Ing. Maurizio Palazzo

SUPERVISORE
Ing. Sergio Strazzella

TAVOLA
**TAV_IE11_BA2102 - INQUADRAMENTO OPERE DI CONNESSIONE MT:
RICOSTRUZIONE FOTOGRAFICA ANTE-OPERAM E POST-OPERAM DELL'INTERVENTO,
CON INDIVIDUAZIONE EVENTUALI INTERFERENZE**

Progetto per la realizzazione di impianto fotovoltaico dalla potenza nominale
pari a 5000 kWp

IMPRESA ESECUTRICE
Asepa Energy
Viale degli Ulivi SNC - Zona P.I.P.
74020 Montemesola (TA) - Italy
e-mail: info@asepaenergy.it

Sito internet: www.asepaenergy.it
Tel: 099 9646543
Fax: 099 9871151

CLIENTE
SR TORITTO 01 S.R.L.
Viale degli Ulivi, snc
74020 - Montemesola (TA)

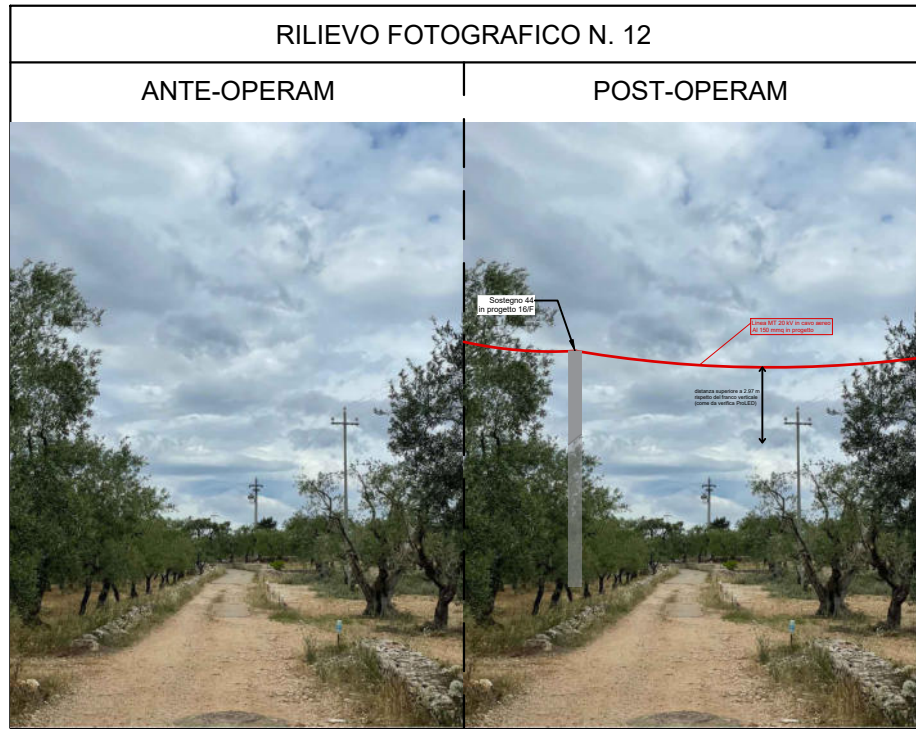
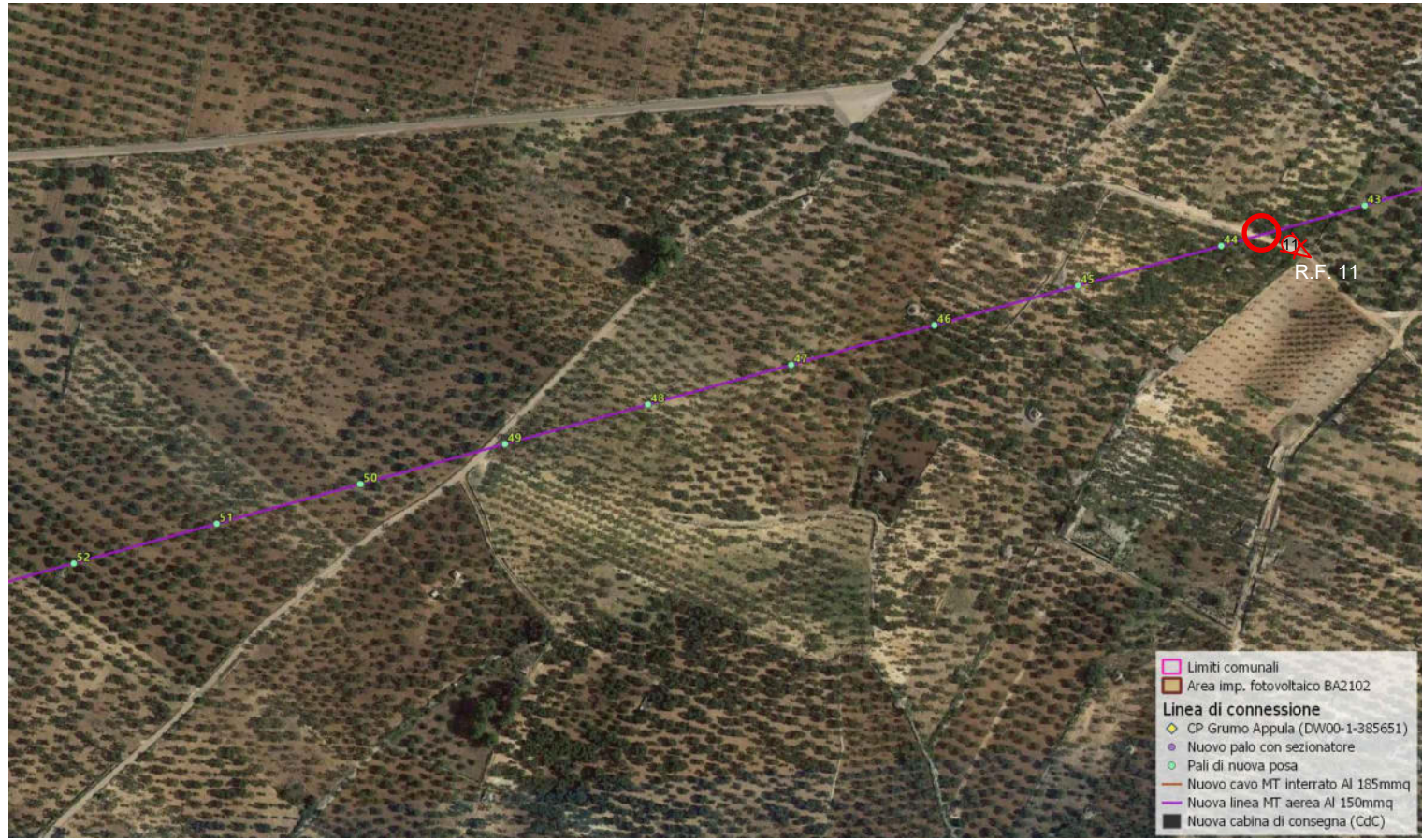
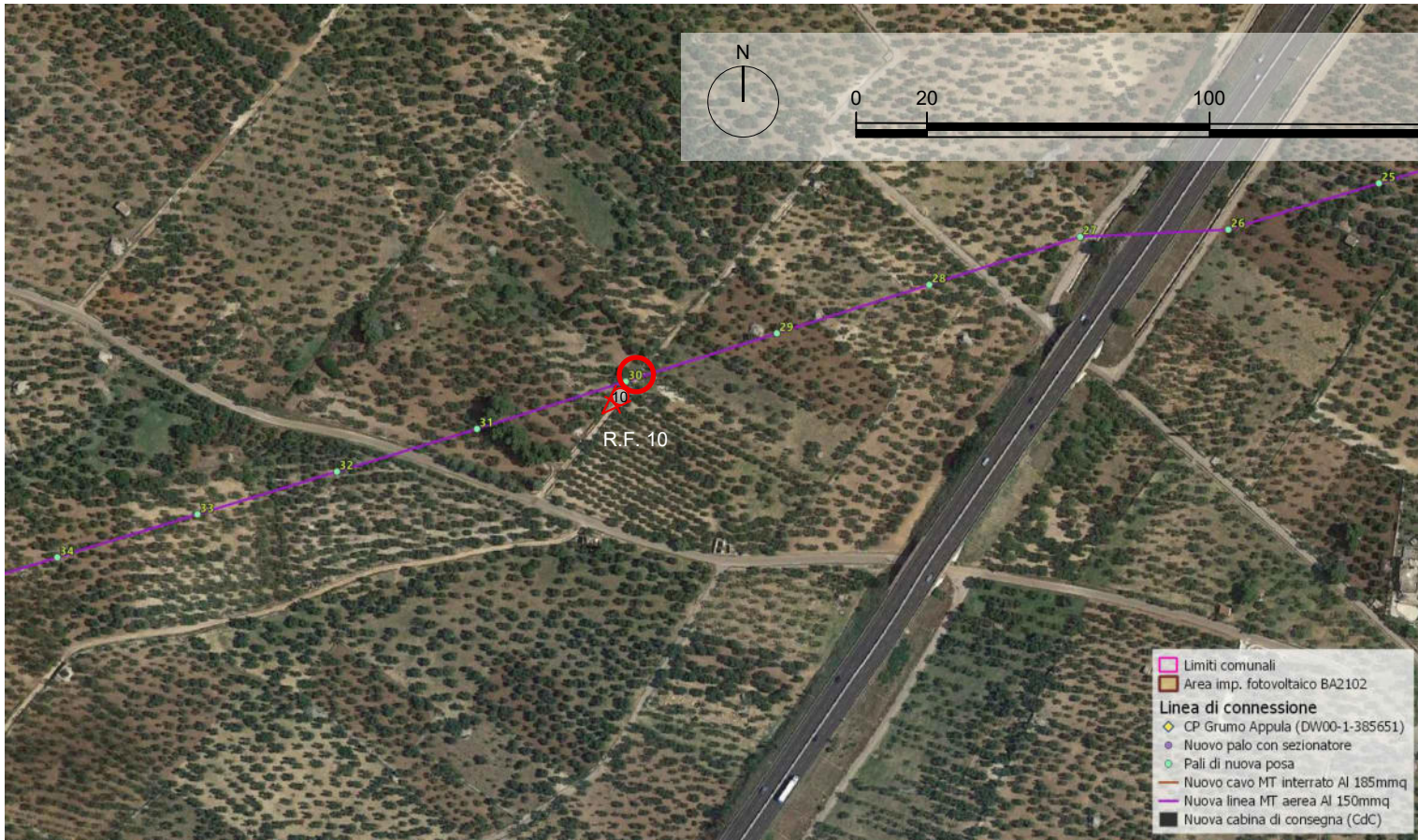
FORMATO A3	FOGLIO 5 / 8	SCALA 1:4000
REV. 01	DATA Maggio 2024	

H

G

B

A



DISEGNATORE
Ing. Maurizio Palazzo

SUPERVISORE
Ing. Sergio Strazzella

TAVOLA
TAV_IE01_BA2102 - INQUADRAMENTO OPERE DI CONNESSIONE MT:
BASE CATASTALE

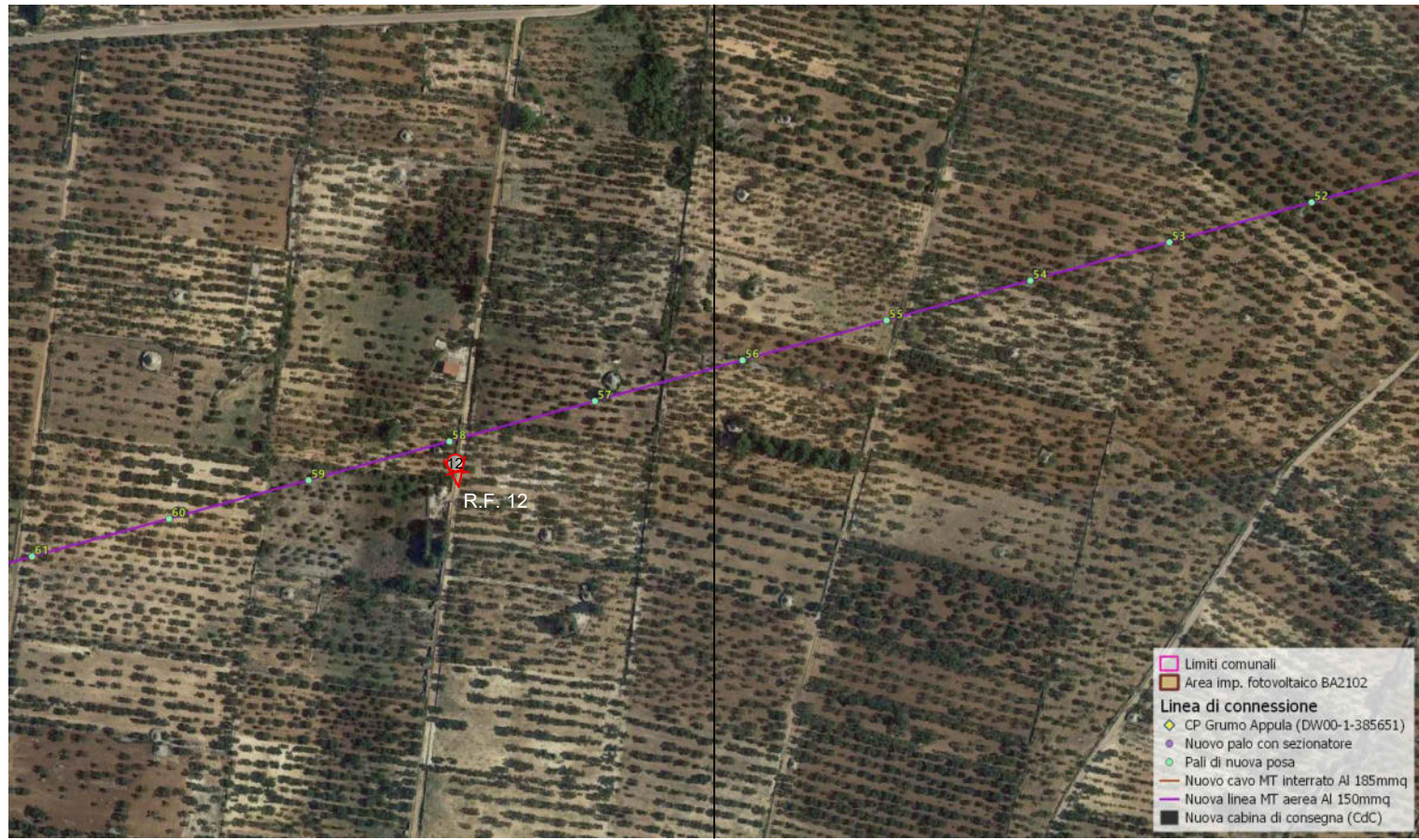
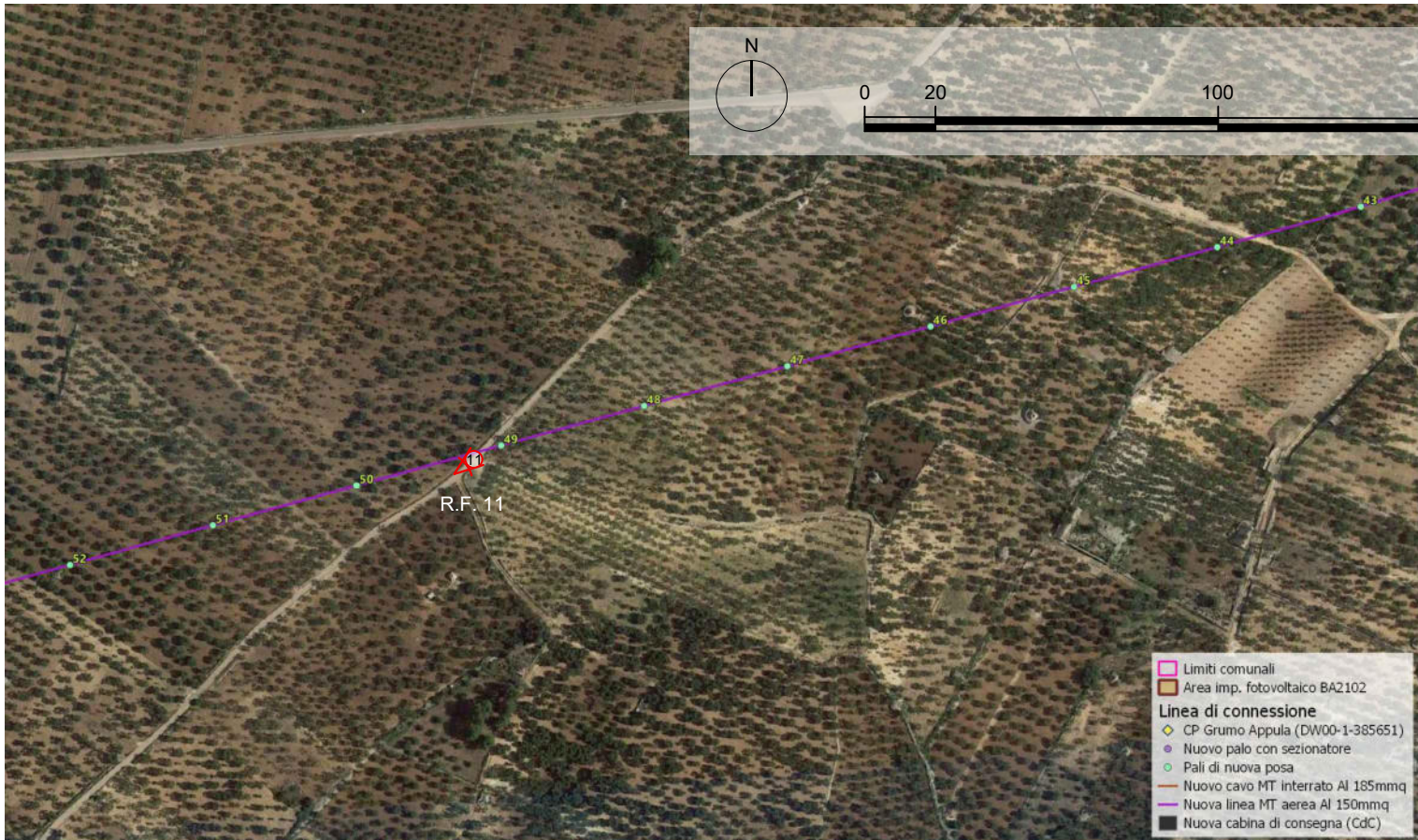
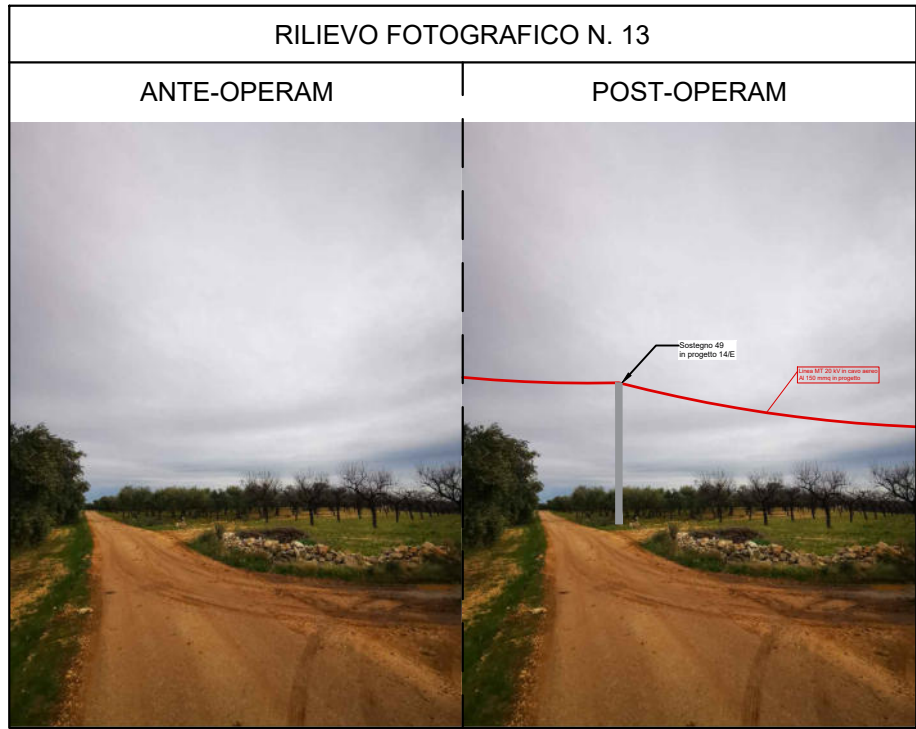
Progetto per la realizzazione di impianto fotovoltaico dalla potenza nominale
pari a 5000 kWp

IMPRESA ESECUTRICE
Asepa Energy
Viale degli Ulivi SNC - Zona P.I.P.
74020 Montemesola (TA) - Italy
e-mail: info@asepaenergy.it

Sito internet: www.asepaenergy.it
Tel: 099 9646543
Fax: 099 9871151

CLIENTE
SR TORITTO 01 S.R.L.
Viale degli Ulivi, snc
74020 - Montemesola (TA)

FORMATO	FOGLIO	SCALA
A3	6 / 8	1:4000
REV.	DATA	
01	Maggio 2024	



DISEGNATORE
Ing. Maurizio Palazzo

SUPERVISORE
Ing. Sergio Strazzella

TAVOLA
TAV_IE11_BA2102 - INQUADRAMENTO OPERE DI CONNESSIONE MT:
RICOSTRUZIONE FOTOGRAFICA ANTE-OPERAM E POST-OPERAM DELL'INTERVENTO,
CON INDIVIDUAZIONE EVENTUALI INTERFERENZE
Progetto per la realizzazione di impianto fotovoltaico dalla potenza nominale
pari a 5000 kWp

IMPRESA ESECUTRICE



Viale degli Ulivi SNC - Zona P.I.P.
74020 Montemesola (TA) - Italy
e-mail: info@asepaenergy.it

Sito internet: www.asepaenergy.it
Tel: 099 9646543
Fax: 099 9871151

FORMATO

A3

FOGLIO

7 / 8

SCALA

1:4000

CLIENTE

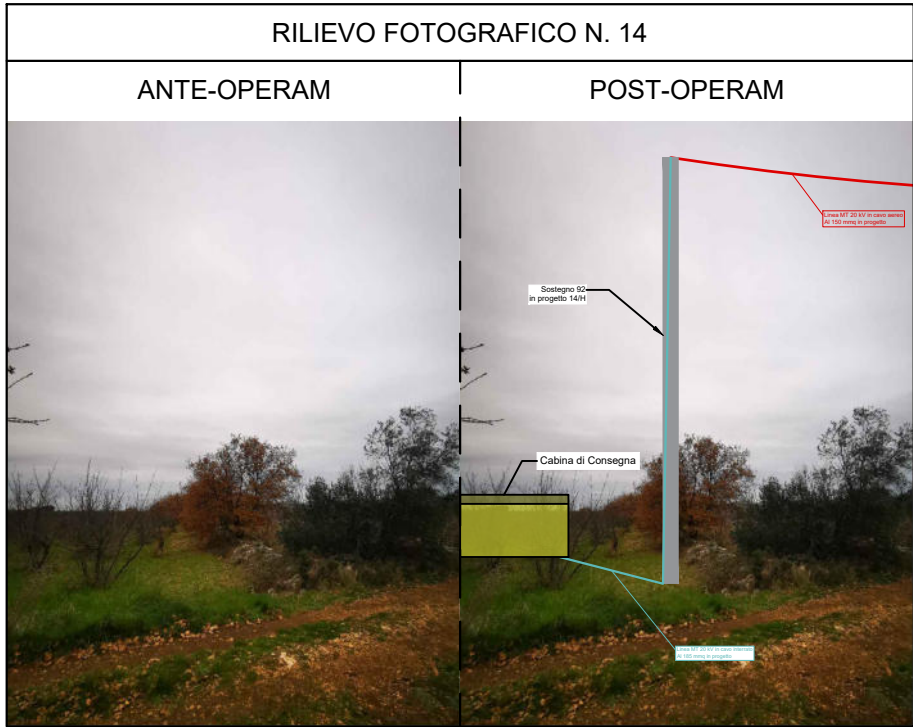
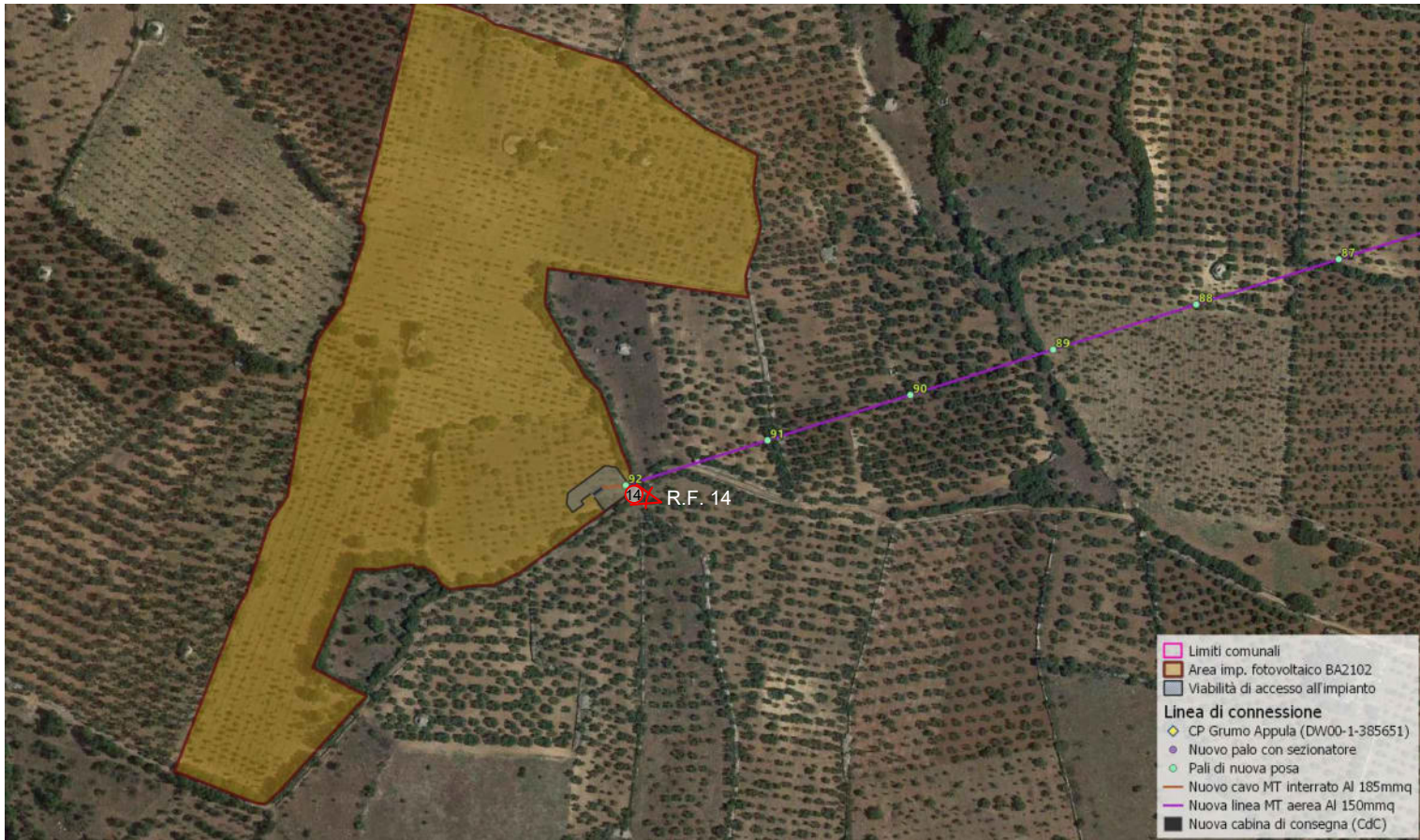
SR TORITTO 01 S.R.L.
Viale degli Ulivi, snc
74020 - Montemesola (TA)

REV.

01

DATA

Maggio 2024



DISEGNATORE
Ing. Maurizio Palazzo

SUPERVISORE
Ing. Sergio Strazzella

TAVOLA
TAV_IE11_BA2102 - INQUADRAMENTO OPERE DI CONNESSIONE MT:
RICOSTRUZIONE FOTOGRAFICA ANTE-OPERAM E POST-OPERAM DELL'INTERVENTO,
CON INDIVIDUAZIONE EVENTUALI INTERFERENZE
Progetto per la realizzazione di impianto fotovoltaico dalla potenza nominale
pari a 5000 kWp

IMPRESA ESECUTRICE
Asepa Energy
Viale degli Ulivi SNC - Zona P.I.P.
74020 Montemesola (TA) - Italy
e-mail: info@asepaenergy.it
Sito internet: www.asepaenergy.it
Tel: 099 9646543
Fax: 099 9871151
CLIENTE
SR TORITTO 01 S.R.L.
Viale degli Ulivi, snc
74020 - Montemesola (TA)

FORMATO A3	FOGLIO 8 / 8	SCALA 1:4000
REV. 01	DATA Maggio 2024	