

PROGETTO PER L'OPERA DI CONNESSIONE ALLA RETE MT DI IMPIANTO FOTOVOLTAICO DELLA POTENZA NOMINALE PARI A 5000 kWp

Sito nel Comune di **TORITTO** (BA)

Cod. Rintracciabilità 325677901

PROGETTO DEFINITIVO

DOCUMENTAZIONE TECNICA

Inquadramento Opere di Connessione MT: Sovrapposizione della Carta
Idrogeomorfologica Puglia

IDENTIFICAZIONE ELABORATO

Livello prog.	Cod. Rintracciabilità	Cod. Elaborato	Fogli tavola	Nome file	Data	Scala
PD	325677901	TAV IE10	11	TAV_IE10_BA2102	Gen 2024	1:32000
REV	DATA	DESCRIZIONE		ESEGUITO	VERIFICATO	APPROVATO
02	15/01/24	RICHIESTA MODIFICHE / INTEGRAZIONI RICEVUTE DA E-DISTRIBUZIONE CON ED-11-01-2024-P5778647		Ing. M. Palazzo	Ing. S. Strazzella	Ing. S. Strazzella

ESITO VERIFICA

Come da inquadramento eseguito con sovrapposizione della Carta Idrogeomorfologica, si riscontra l'assenza di elementi di vincolo per la nuova linea di connessione di progetto

PROGETTAZIONE



Ing. Sergio Strazzella

Ordine degli Ingegneri della Provincia di Taranto n. 2141

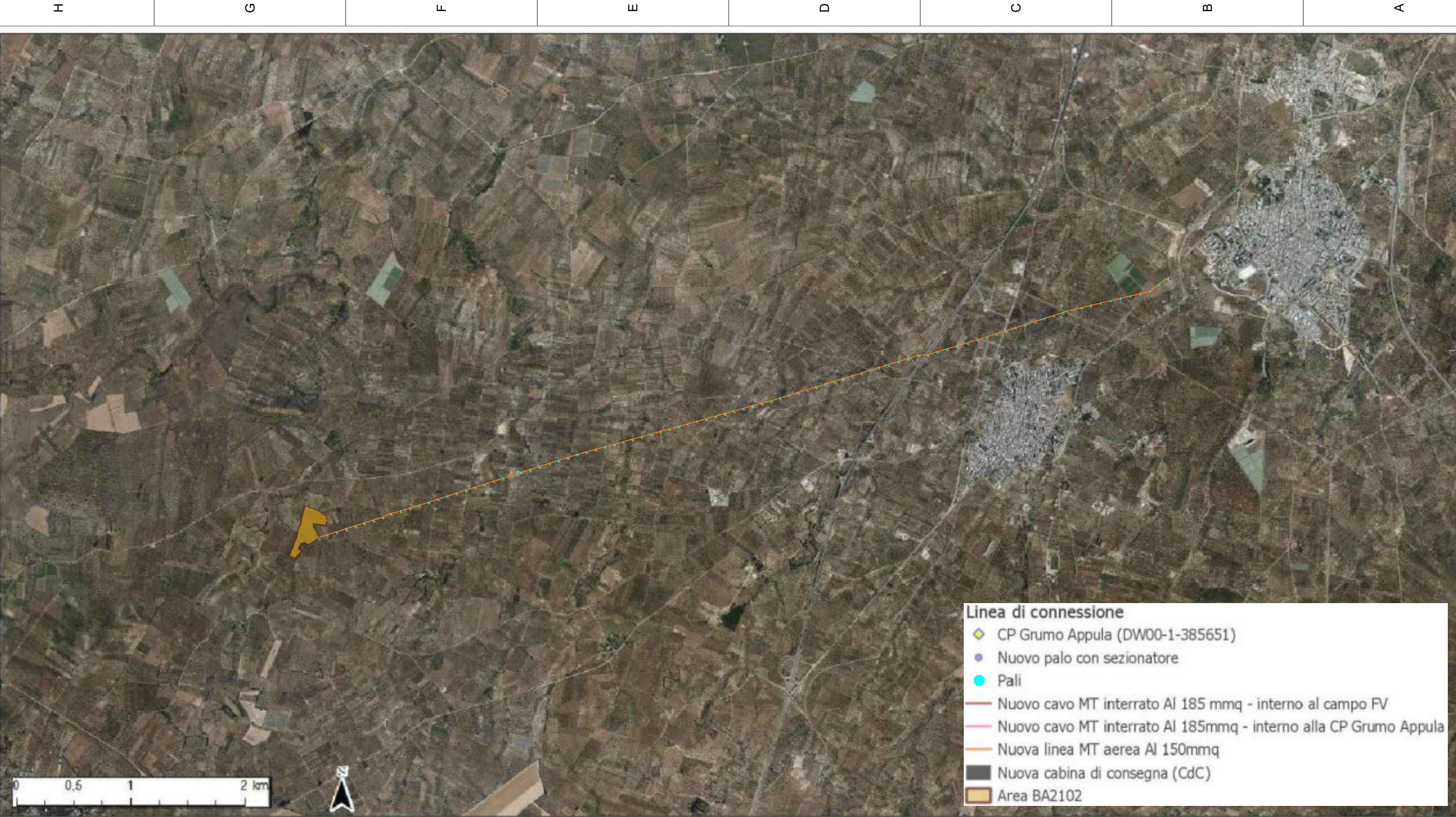
GESTORE RETE ELETTRICA

COMMITTENTE

SR TORITTO 01 S.R.L.

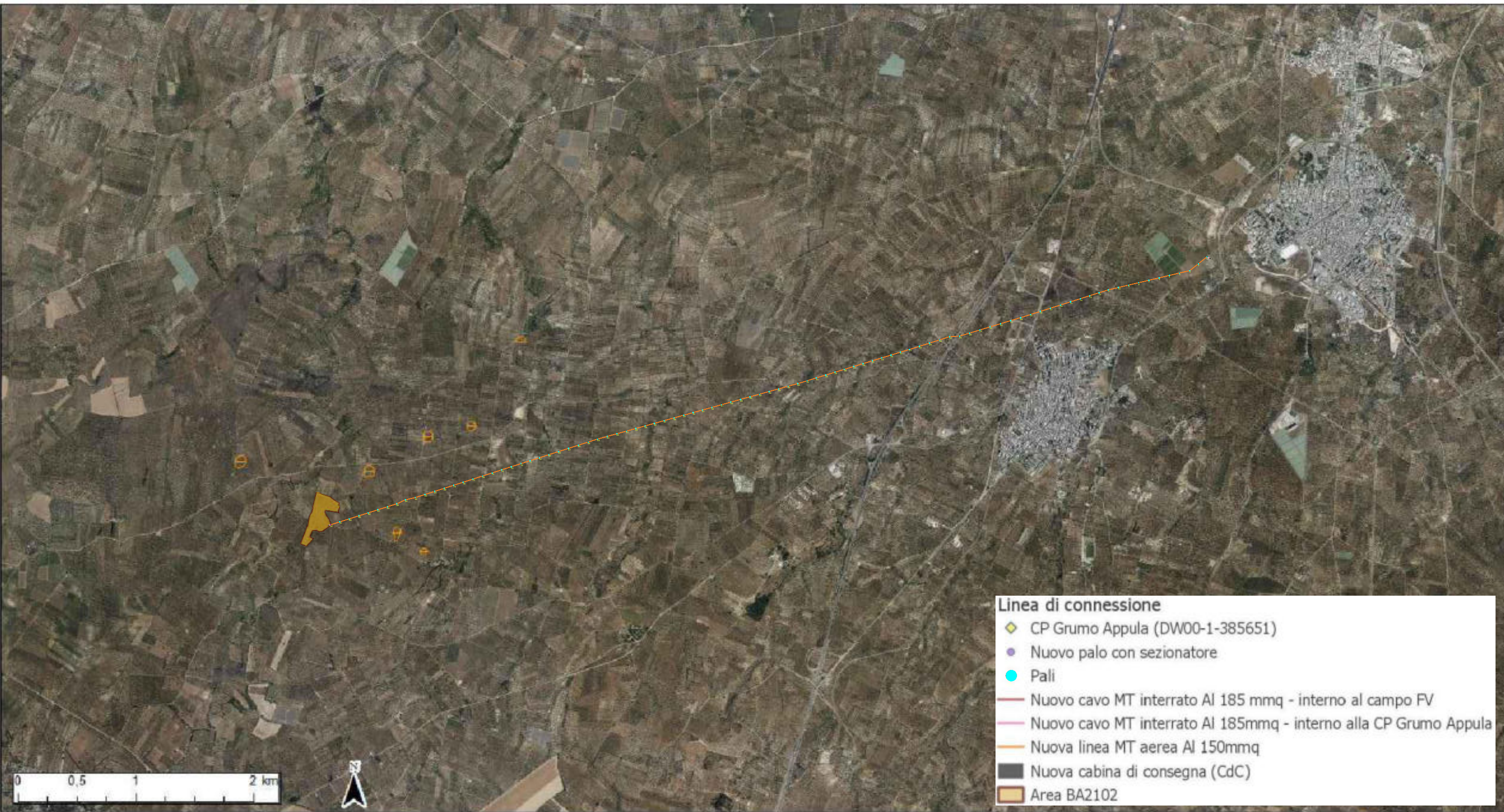
Viale degli Ulivi, snc
Montemesola (TA) - 74020

FIRMA PER BENESTARE



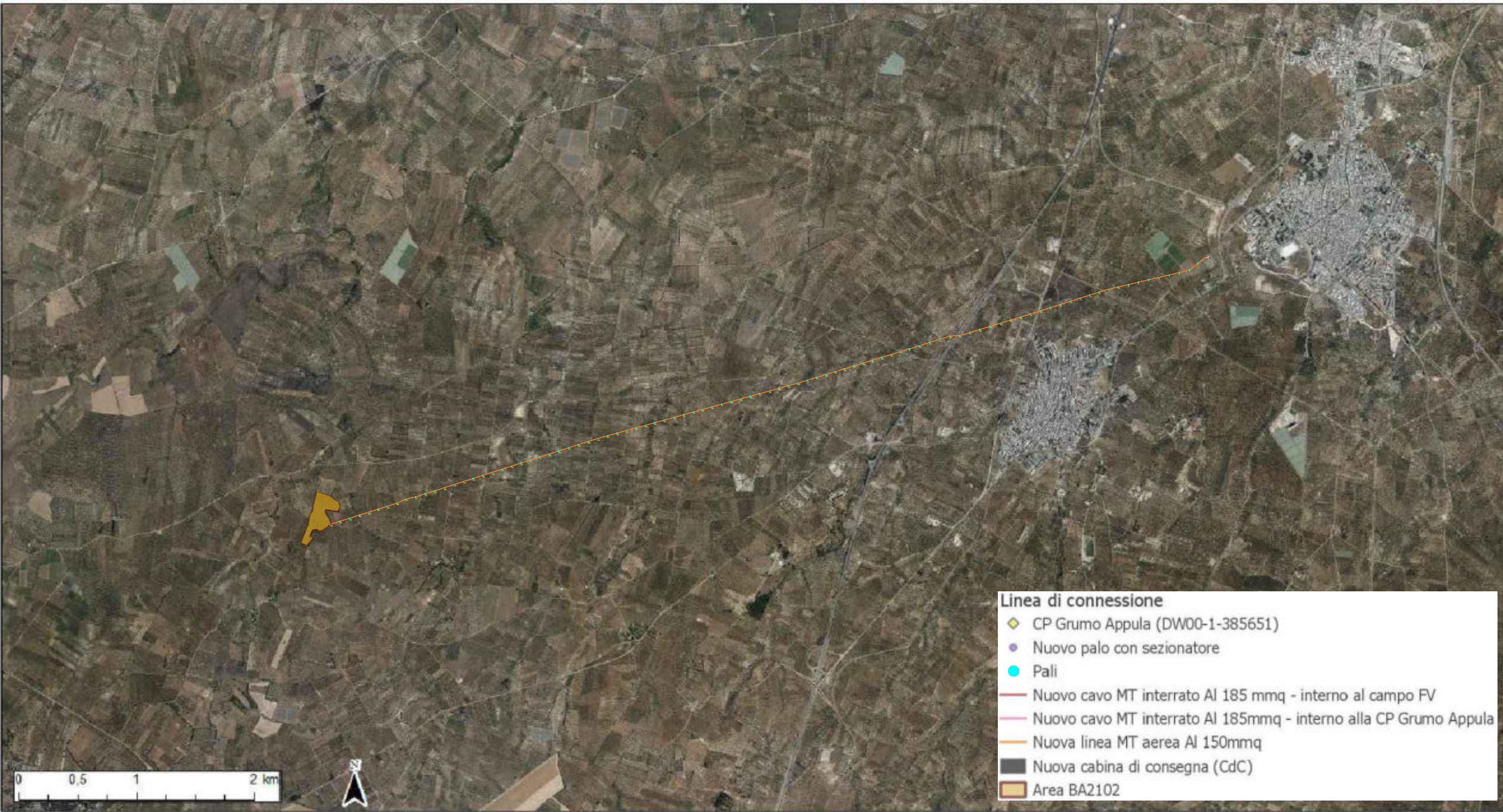
Geosito

DISEGNATORE Ing. Maurizio Palazzo	TAVOLA TAV_IE10_BA2102 - INQUADRAMENTO OPERE DI CONNESSIONE MT: CARTA IDROGEOMORFOLOGICA SU ORTOFOTO - SINGOLARITA DI INTERESSE PAESAGGISTICO	IMPRESA ESECUTRICE  Viale degli Ulivi SNC - Zona P.I.P. 74020 Montemesola (TA) - Italy e-mail: info@asepaenergy.it	Sito internet: www.asepaenergy.it Tel: 099 9646543 Fax: 099 9871151	FORMATO A3	FOGLIO 1 / 11	SCALA 1:32000
SUPERVISORE Ing. Sergio Strazzella	Progetto per realizzazione di impianto fotovoltaico dalla pot. nominale pari a 5000 kWp	CLIENTE SR TORITTO 01 S.R.L. Viale degli Ulivi, snc 74020 - Montemesola (TA)	REV. 02	DATA Gennaio 2024		



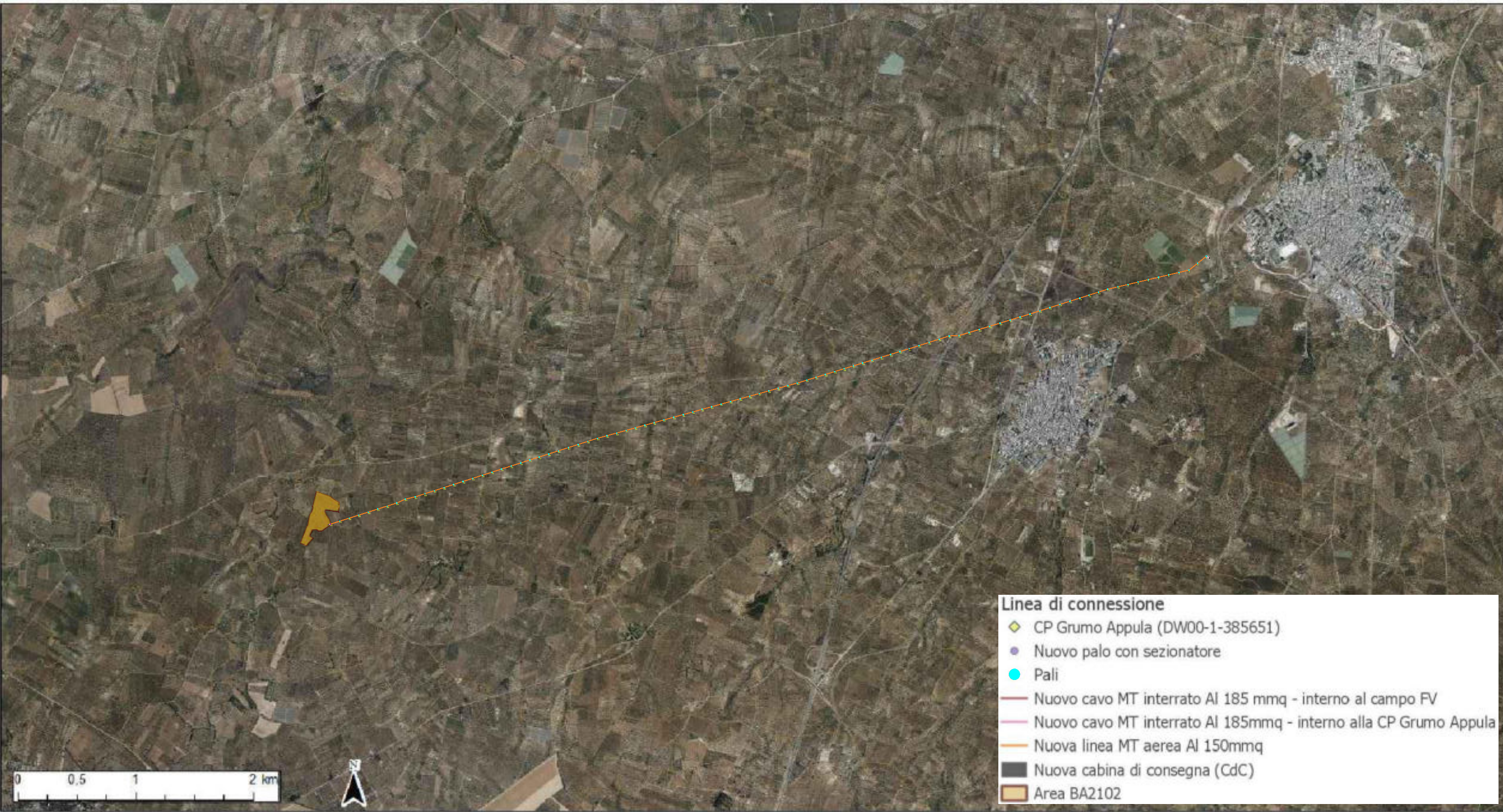
- Ingresso di grotta naturale
- Voragine, inghiottitoio o pozzo di crollo
- Orlo di depressione carsica a morfologia complessa
- Dolina

DISEGNATORE	TAVOLA	IMPRESA ESECUTRICE	FORMATO	FOGLIO	SCALA
Ing. Maurizio Palazzo	TAV_IE10_BA2102 - INQUADRAMENTO OPERE DI CONNESSIONE MT: CARTA IDROGEOMORFOLOGICA SU ORTOFOTO - FORME CARSIICHE	 Viale degli Ulivi SNC - Zona P.I.P. 74020 Montemesola (TA) - Italy e-mail: info@asepaenergy.it	A3	2 / 11	1:32000
SUPERVISORE	Progetto per realizzazione di impianto fotovoltaico dalla potenza nominale pari a 5000kWp	CLIENTE	REV.	DATA	
Ing. Sergio Strazzella		SR TORITTO 01 S.R.L. Viale degli Ulivi, snc 74020 - Montemesola (TA)	02	Gennaio 2024	

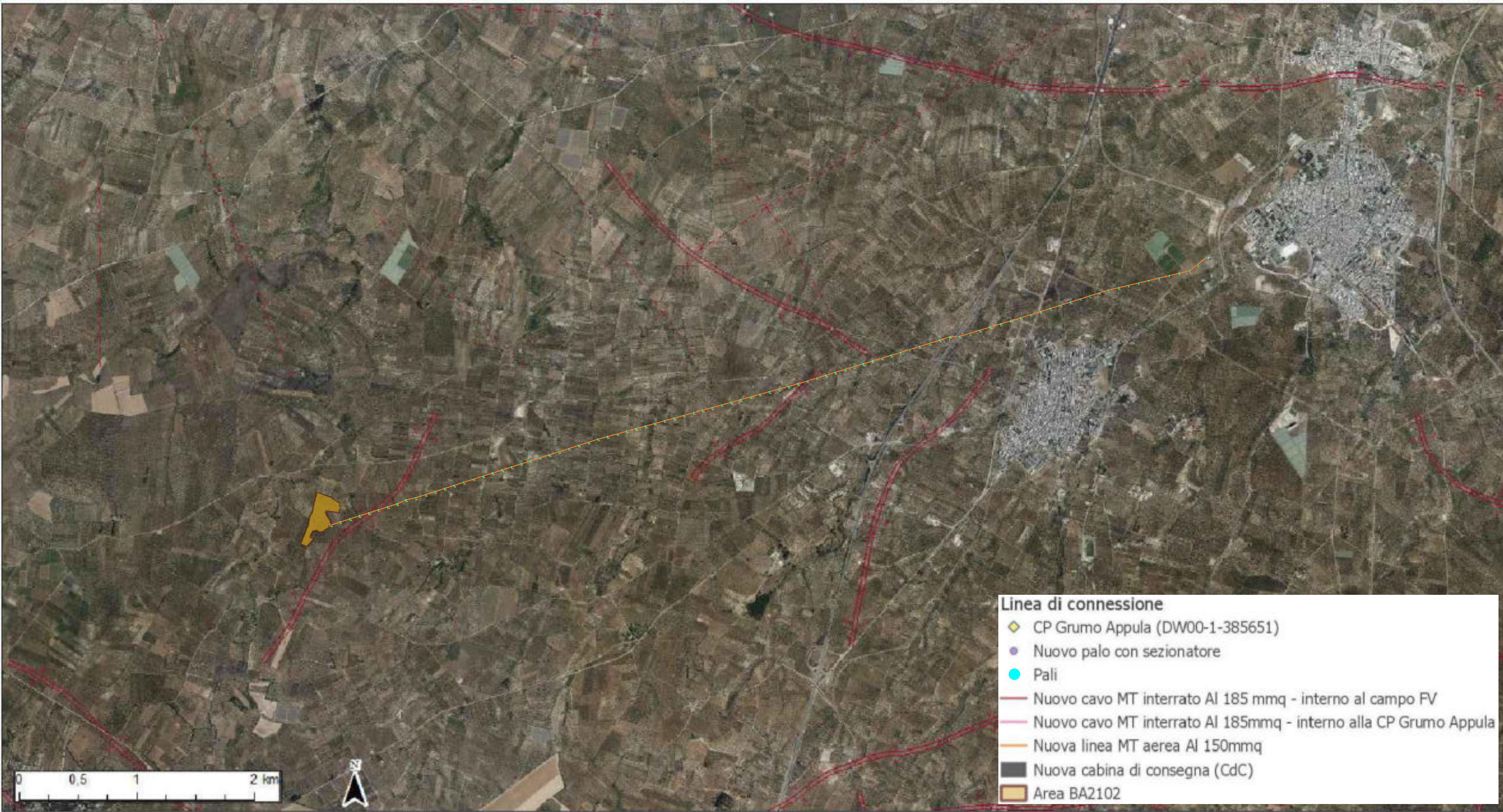


DISEGNATORE	TAVOLA
Ing. Maurizio Palazzo	TAV_IE10_BA2102 - INQUADRAMENTO OPERE DI CONNESSIONE MT: CARTA IDROGEOMORFOLOGICA SU ORTOFOTO - FORME ED ELEMENTI DI ORIGINE MARINA
SUPERVISORE	Progetto per realizzazione di impianto fotovoltaico dalla potenza nominale pari a 5000 kWp
Ing. Sergio Strazzella	

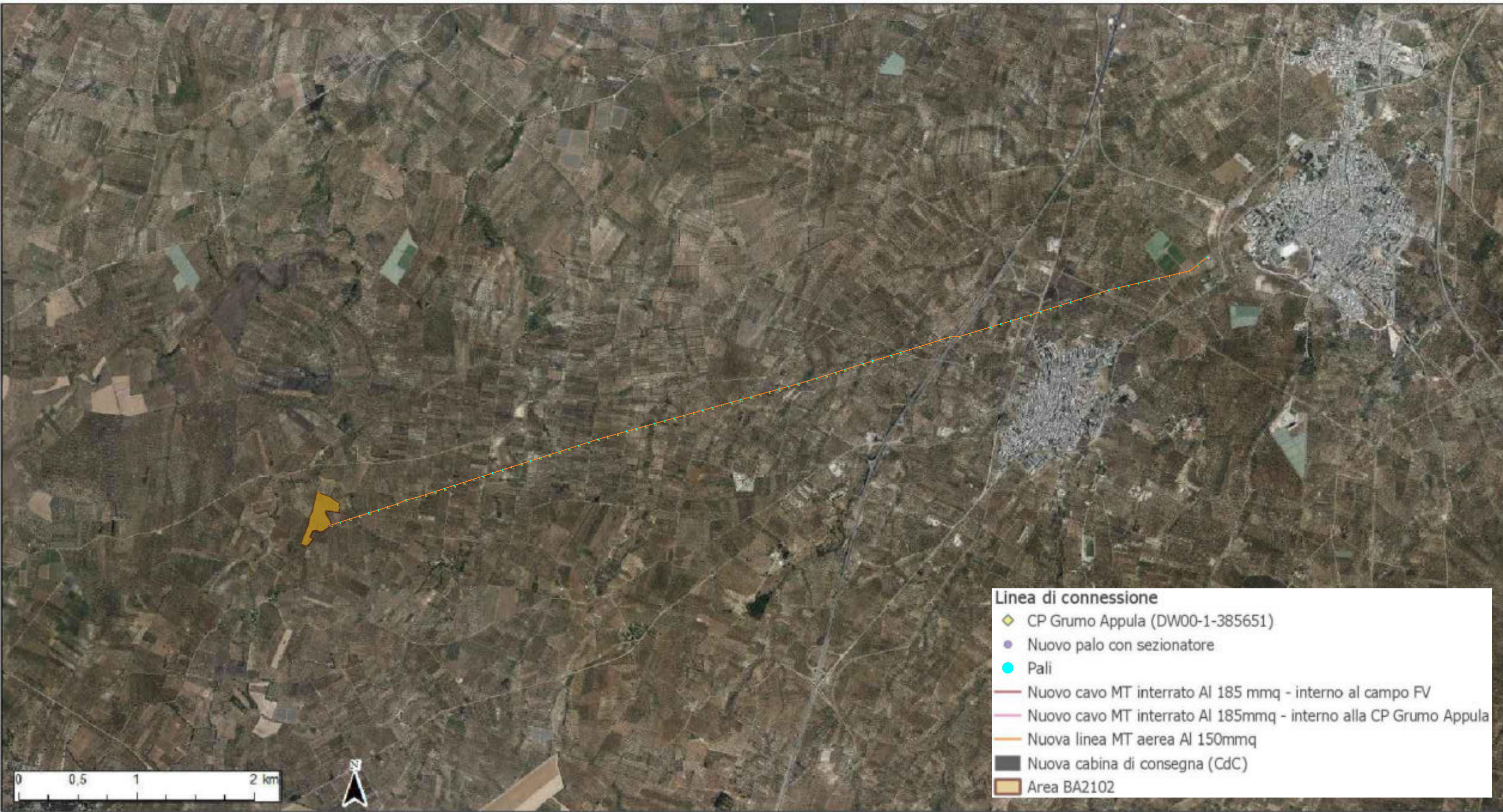
IMPRESA ESECUTRICE	FORMATO	FOGLIO	SCALA
 Viale degli Ulivi SNC - Zona P.I.P. 74020 Montemesola (TA) - Italy e-mail: info@asepaenergy.it	A3	3 / 11	1:32000
CLIENTE	REV.	DATA	
SR TORITTO 01 S.R.L. Viale degli Ulivi, snc 74020 - Montemesola (TA)	02	Gennaio 2024	



<div><div><div>0 - 100 m. s.l.m.</div><div>100</div><div>500</div></div><div><div>100 - 300 m. s.l.m.</div><div>1000</div><div>600</div></div><div><div>300 - 700 m. s.l.m.</div><div>1100</div><div>700</div></div><div><div>700 - 1200 m. s.l.m.</div><div>200</div><div>800</div></div></div> <div><div>DISEGNATORE</div><div>Ing. Maurizio Palazzo</div><div><div>DIRETTORE INGEGNERI PROVINCIA TARANTO</div><div>Sezione A</div><div>Supervisore</div><div>Ing. Sergio Strazzella</div></div></div> <div><div>TAVOLA</div><div>TAV_IE10_BA2102 - INQUADRAMENTO OPERE DI CONNESSIONE MT: CARTA IDROGEOMORFOLOGICA SU ORTOFOTO - OROGRAFIA</div><div>Progetto per realizzazione di impianto fotovoltaico dalla potenza nominale pari a 5000 kWp</div></div> <div><div>IMPRESA ESECUTRICE</div><div><div><div>Asepa Energy</div><div>Viale degli Ulivi SNC - Zona P.I.P. 74020 Montemesola (TA) - Italy e-mail: info@asepaenergy.it</div><div>Sito internet: www.asepaenergy.it Tel: 099 9646543 Fax: 099 9871151</div></div></div><div><div>CLIENTE</div><div>SR TORITTO 01 S.R.L. Viale degli Ulivi, snc 74020 - Montemesola (TA)</div></div><div><div>FORMATO</div><div>A3</div><div>FOGLIO</div><div>4 / 11</div><div>SCALA</div><div>1:32000</div></div><div><div>REV.</div><div>02</div><div>DATA</div><div>Gennaio 2024</div></div></div>
--



<div><div><div>Strati suborizzontali (<10°)</div><div>Strati poco inclinati (10°-45°)</div><div>Strati molto inclinati (45°- 80°)</div><div>Strati subverticali (>80°)</div></div><div><div>Asse di anticlinale certo</div><div>Asse di anticlinale presunto</div><div>Asse di sinclinale certo</div><div>Asse di sinclinale presunto</div></div></div>											
<div>DISEGNATORE</div> <div>Ing. Maurizio Palazzo</div> <div>SUPERVISORE</div> <div>Ing. Sergio Strazzella</div>		<div>TAVOLA</div> <div>TAV_IE10_BA2102 - INQUADRAMENTO OPERE DI CONNESSIONE MT: CARTA IDROGEO MORFOLOGICA SU ORTOFOTO - TETTONICA</div> <div>Progetto per la realizzazione di impianto fotovoltaico dalla potenza nominale pari a 5000 kWp</div>		<div>IMPRESA ESECUTRICE</div> <div><div></div><div>Viale degli Ulivi SNC - Zona P.I.P. 74020 Montemesola (TA) - Italy e-mail: info@asepaenergy.it</div><div>Sito internet: www.asepaenergy.it Tel: 099 9646543 Fax: 099 9871151</div></div>		<div>FORMATO</div> <div>A3</div>		<div>FOGLIO</div> <div>5 / 11</div>		<div>SCALA</div> <div>1:32000</div>	
				<div>CLIENTE</div> <div>SR TORITTO 01 S.R.L. Viale degli Ulivi, snc 74020 - Montemesola (TA)</div>		<div>REV.</div> <div>02</div>		<div>DATA</div> <div>Gennaio 2024</div>			



Linea di connessione

- CP Grumo Appula (DW00-1-385651)
- Nuovo palo con sezionatore
- Pali
- Nuovo cavo MT interrato Al 185 mmq - interno al campo FV
- Nuovo cavo MT interrato Al 185mmq - interno alla CP Grumo Appula
- Nuova linea MT aerea Al 150mmq
- Nuova cabina di consegna (CdC)
- Area BA2102

- Lago naturale
- Lago artificiale
- Laguna
- Salina

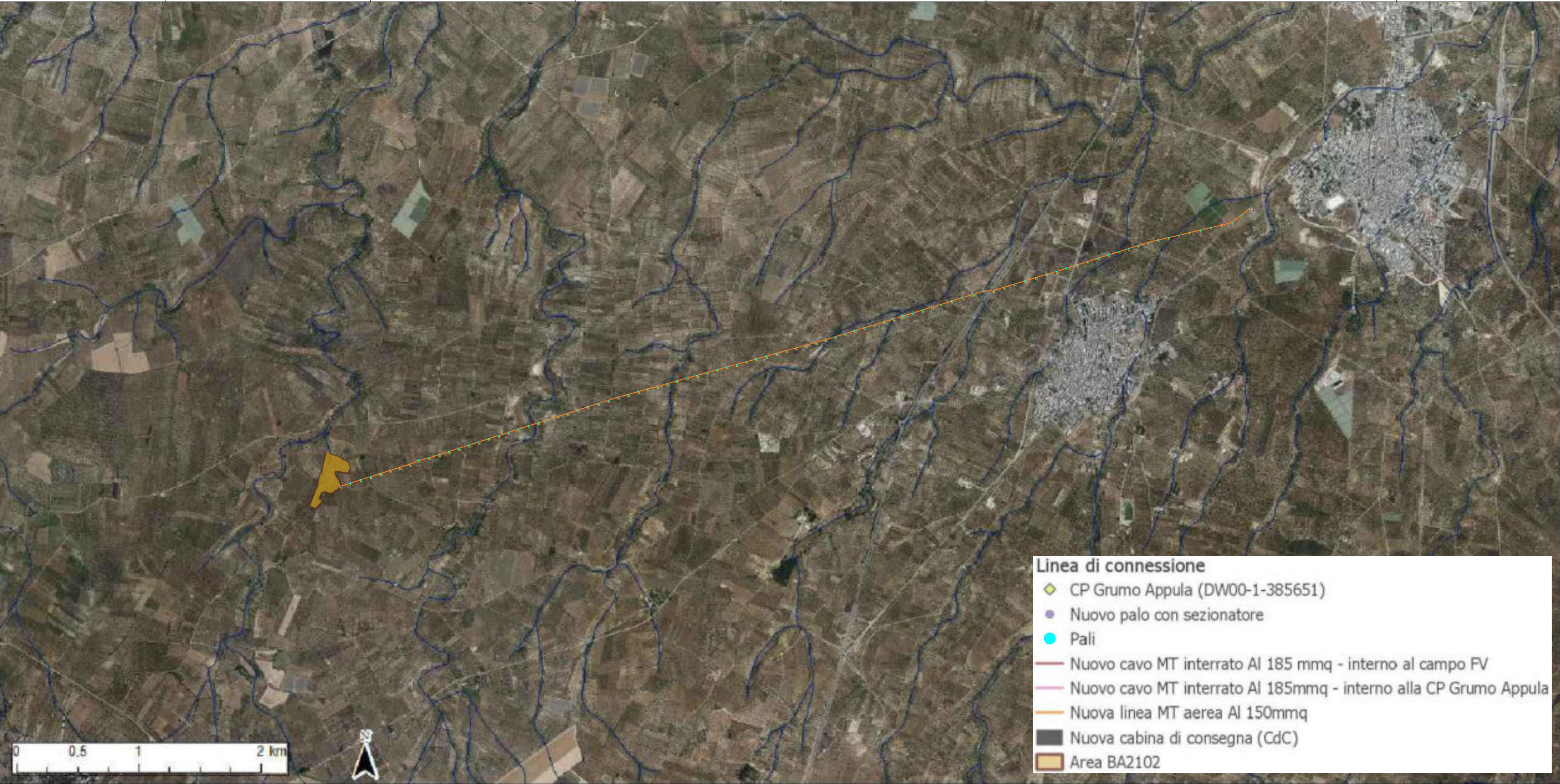
DISEGNATORE
Ing. Maurizio Palazzo

SUPERVISORE
Ing. Sergio Strazzella

TAVOLA
**TAV_IE10_BA2102 - INQUADRAMENTO OPERE DI CONNESSIONE MT:
CARTA IDROGEOMORFOLOGICA SU ORTOFOTO - BACINI IDRICI**

Progetto per realizzazione di impianto fotovoltaico dalla potenza nominale pari a 5000 kWp

IMPRESA ESECUTRICE	Viale degli Ulivi SNC - Zona P.I.P. 74020 Montemesola (TA) - Italy e-mail: info@asepaenergy.it	Sito internet: www.asepaenergy.it Tel: 099 9646543 Fax: 099 9871151	FORMATO A3	FOGLIO 6 / 11	SCALA 1:32000
	CLIENTE SR TORITTO 01 S.R.L. Viale degli Ulivi, snc 74020 - Montemesola (TA)		REV. 02	DATA Gennaio 2024	

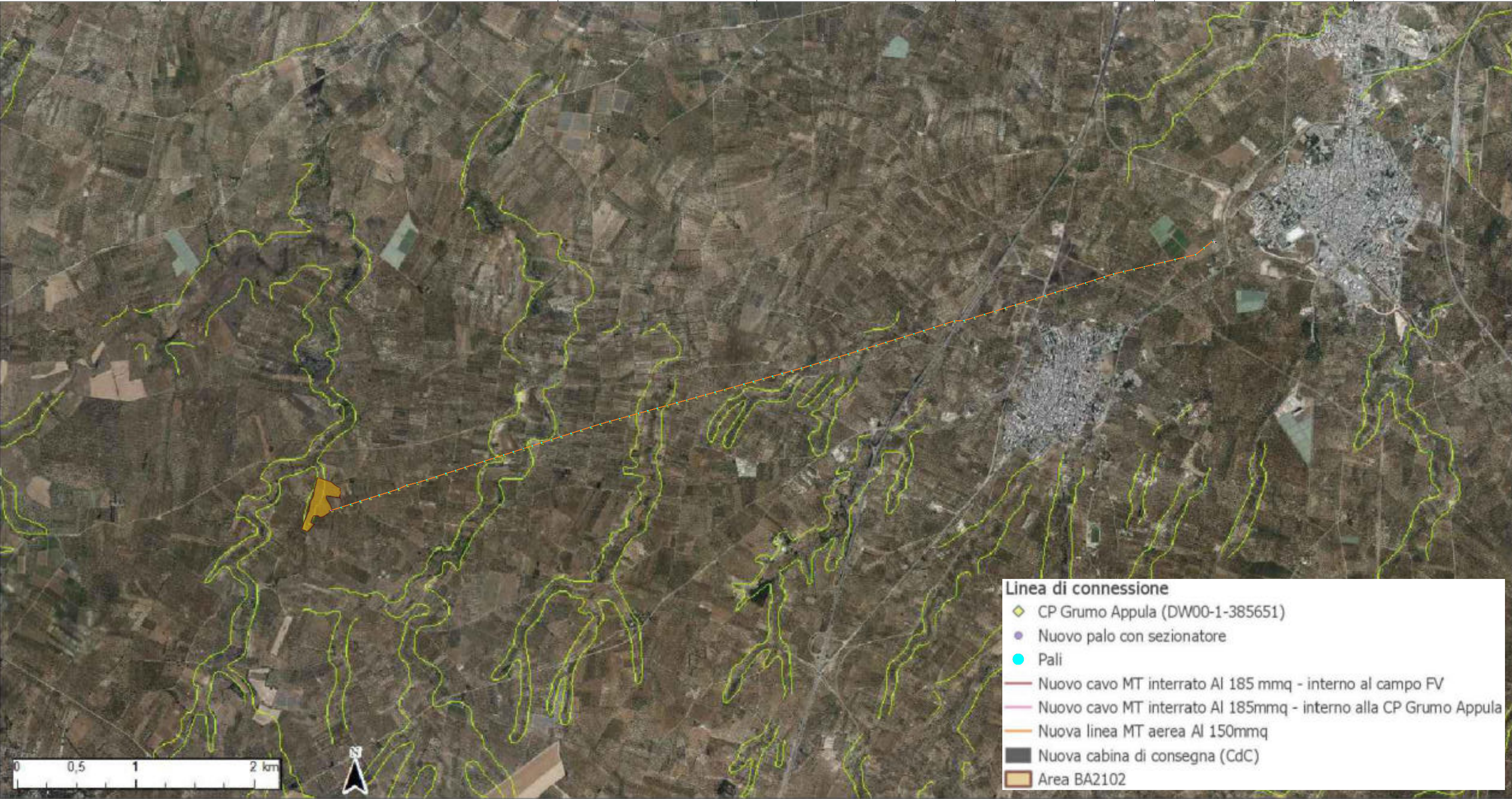


Linea di connessione

- CP Grumo Appula (DW00-1-385651)
- Nuovo palo con sezionatore
- Pali
- Nuovo cavo MT interrato Al 185 mmq - interno al campo FV
- Nuovo cavo MT interrato Al 185mmq - interno alla CP Grumo Appula
- Nuova linea MT aerea Al 150mmq
- Nuova cabina di consegna (CdC)
- Area BA2102

- Sorgente
- Recapito finale di bacino endoreico
- Corso d'acqua
- Corso d'acqua episodico
- Corso d'acqua obliterato
- Corso d'acqua tombato
- Canale lagunare

DISEGNATORE Ing. Maurizio Palazzo	TAVOLA TAV_IE10_BA2102 - INQUADRAMENTO OPERE DI CONNESSIONE MT: CARTA IDROGEOMORFOLOGICA SU ORTOFOTO - FORME ED ELEMENTI LEGATI ALL'IDROGRAFIA	IMPRESA ESECUTRICE Viale degli Ulivi SNC - Zona P.I.P. 74020 Montemesola (TA) - Italy e-mail: info@asepaenergy.it	Sito internet: www.asepaenergy.it Tel: 099 9646543 Fax: 099 9871151	FORMATO A3	FOGLIO 7 / 11	SCALA 1:32000
SUPERVISORE Ing. Sergio Strazzella	Progetto per realizzazione di impianto fotovoltaico dalla potenza nominale pari a 5000 kWp	CLIENTE SR TORITTO 01 S.R.L. Viale degli Ulivi, snc 74020 - Montemesola (TA)	REV. 02	DATA Gennaio 2024		



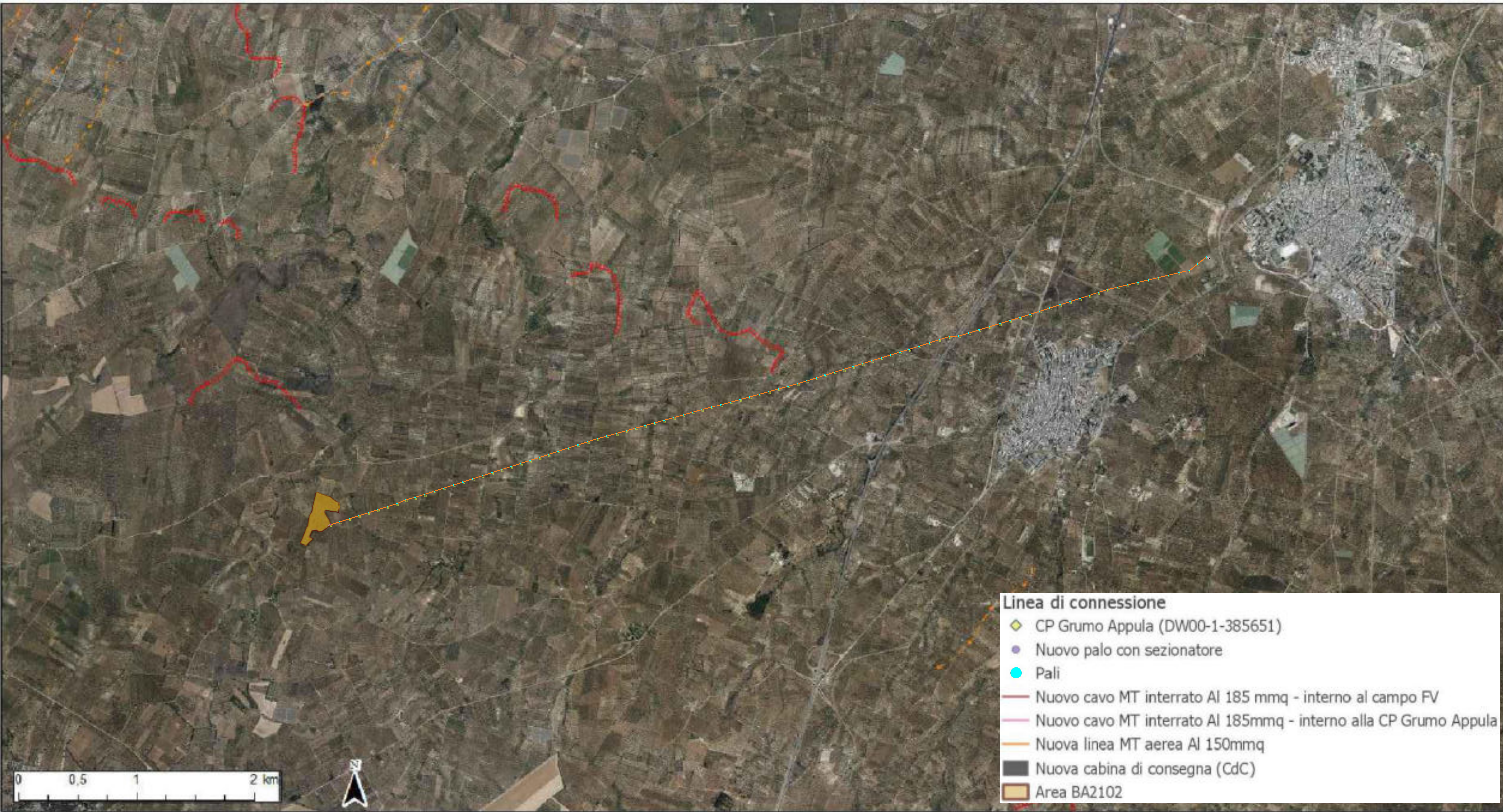
Ripa di erosione
Ciglio di sponda

DISEGNATORE
Ing. Maurizio Palazzo
SUPERVISORE
Ing. Sergio Strazzella

TAVOLA
TAV_IE10_BA2102 - INQUADRAMENTO OPERE DI CONNESSIONE MT:
CARTA IDROGEOMORFOLOGICA SU ORTOFOTO - FORME DI
MODELLAMENTO DI CORSO D'ACQUA
Progetto per realizzazione di impianto fotovoltaico dalla potenza nominale pari a 5000 kWp

IMPRESA ESECUTRICE
Asepa Energy
Viale degli Ulivi SNC - Zona P.I.P.
74020 Montemesola (TA) - Italy
e-mail: info@asepaenergy.it
Sito internet: www.asepaenergy.it
Tel: 099 9646543
Fax: 099 9871151
CLIENTE
SR TORITTO 01 S.R.L.
Viale degli Ulivi, snc
74020 - Montemesola (TA)

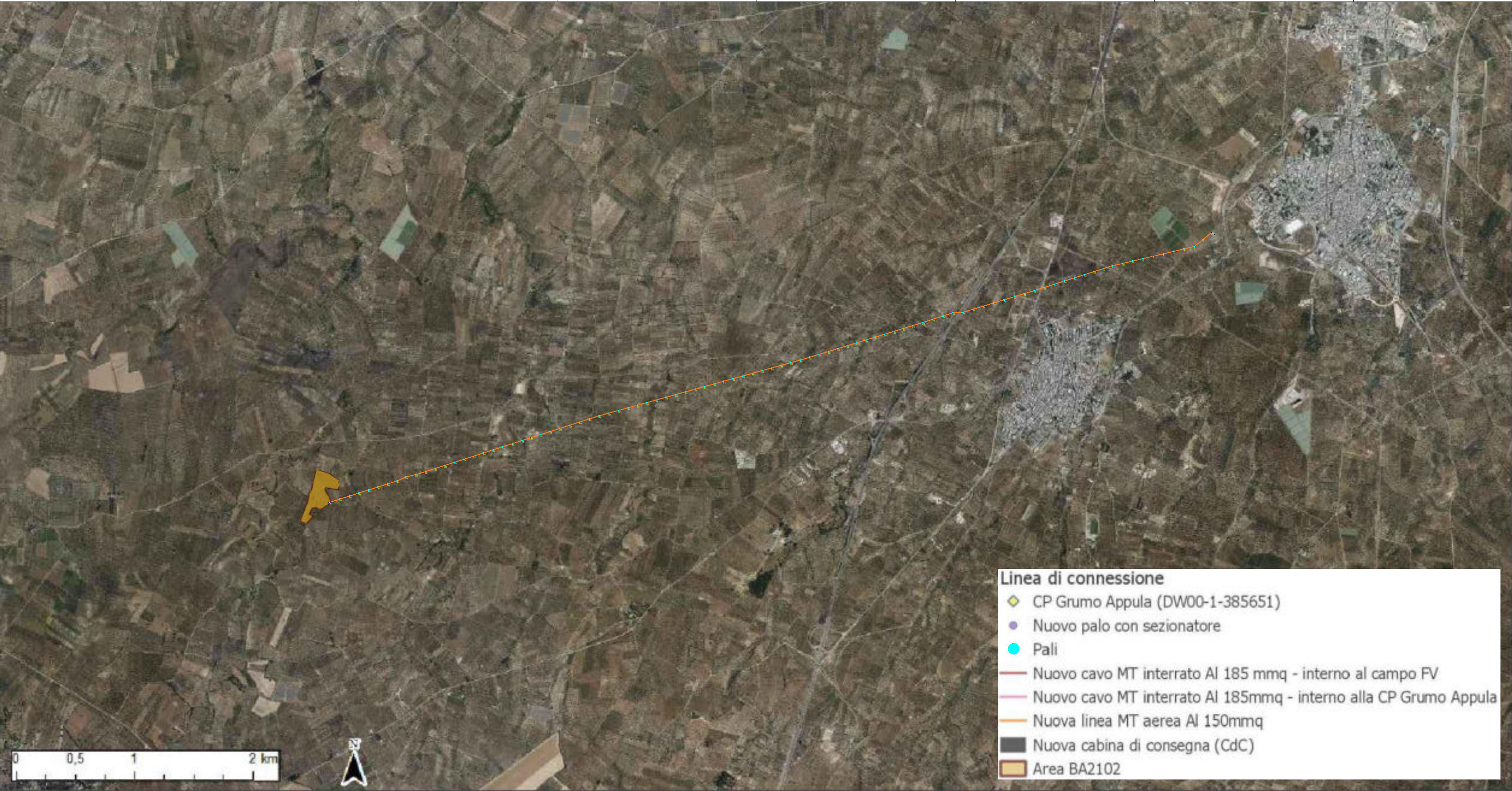
FORMATO	FOGLIO	SCALA
A3	8 / 11	1:32000
REV.	DATA	
02	Gennaio 2024	



- Linea di connessione**
- CP Grumo Appula (DW00-1-385651)
 - Nuovo palo con sezionatore
 - Pali
 - Nuovo cavo MT interrato Al 185 mmq - interno al campo FV
 - Nuovo cavo MT interrato Al 185mmq - interno alla CP Grumo Appula
 - Nuova linea MT aerea Al 150mmq
 - Nuova cabina di consegna (CdC)
 - Area BA2102

- Nicchia di distacco
- Corpo di frana
- Cono di detrito
- Cresta affilata
- Cresta smussata
- Asse di displuvio

DISEGNATORE Ing. Maurizio Palazzo	TAVOLA TAV_IE10_BA2102 - INQUADRAMENTO OPERE DI CONNESSIONE MT: CARTA IDROGEOMORFOLOGICA SU ORTOFOTO - FORME DI VERSANTE	IMPRESA ESECUTRICE Viale degli Ulivi SNC - Zona P.I.P. 74020 Montemesola (TA) - Italy e-mail: info@asepaenergy.it	FORMATO A3	FOGLIO 9 / 11	SCALA 1:32000
SUPERVISORE Ing. Sergio Strazzella	Progetto per realizzazione di impianto fotovoltaico dalla potenza nominale pari a 5000 kWp	CLIENTE SR TORITTO 01 S.R.L. Viale degli Ulivi, snc 74020 - Montemesola (TA)	REV. 02	DATA Gennaio 2024	



- | | | |
|----------------------------------|----------------------------------|---------------------|
| Argine | Cava rinaturalizzata | Miniera abbandonata |
| Traversa fluviale | Cava riqualificata (agricoltura) | Diga_ply |
| Opera ed infrastruttura portuale | Cava riqualificata (industria) | Diga |
| Discarica controllata | Cava riqualificata (terziario) | |
| Area di cava attiva | Discarica di residui di cava | |

DISEGNATORE
Ing. Maurizio Palazzo

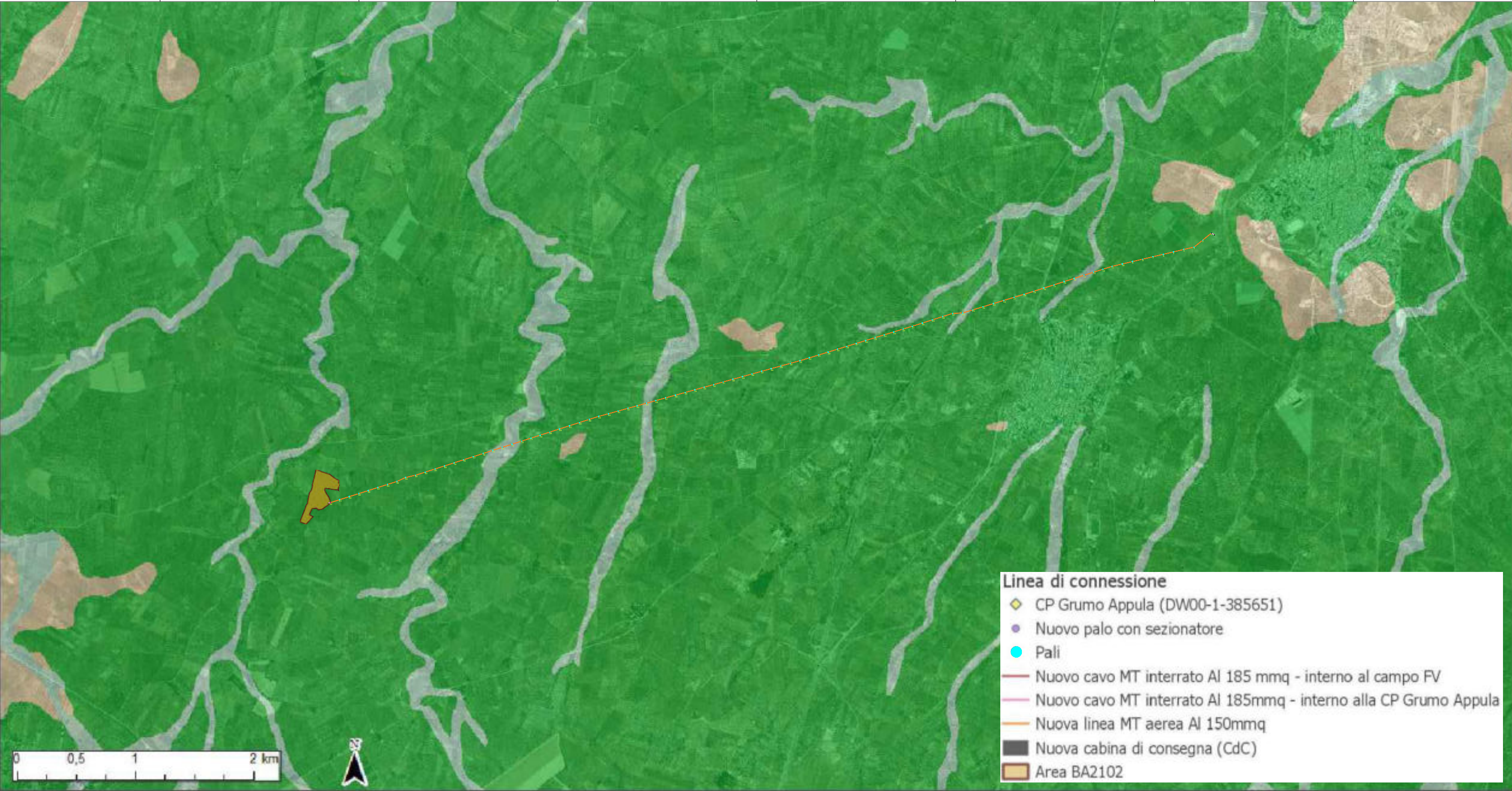
SUPERVISORE
Ing. Sergio Strazzella

TAVOLA
**TAV_IE10_BA2102 - INQUADRAMENTO OPERE DI CONNESSIONE MT:
CARTA IDROGEOMORFOLOGICA SU ORTOFOTO - FORME ED ELEMENTI
DI ORIGINE ANTROPICA**

Progetto per realizzazione di impianto fotovoltaico dalla potenza nominale pari a 5000 kWp

IMPRESA ESECUTRICE  Viale degli Ulivi SNC - Zona P.I.P. 74020 Montemesola (TA) - Italy e-mail: info@asepaenergy.it	Sito internet: www.asepaenergy.it Tel: 099 9646543 Fax: 099 9871151	FORMATO A3	FOGLIO 10 / 11	SCALA 1:32000
		REV. 02	DATA Gennaio 2024	

CLIENTE
SR TORITTO 01 S.R.L.
Viale degli Ulivi, snc
74020 - Montemesola (TA)



Linea di connessione

- CP Grumo Appula (DW00-1-385651)
- Nuovo palo con sezionatore
- Pali
- Nuovo cavo MT interrato Al 185 mmq - interno al campo FV
- Nuovo cavo MT interrato Al 185mmq - interno alla CP Grumo Appula
- Nuova linea MT aerea Al 150mmq
- Nuova cabina di consegna (CdC)
- Area BA2102

- Unità prevalentemente calcarea o dolomitica

Unità a prevalente componente argillosa

Unità a prevalente componente siltoso-sabbiosa e/o arenitica

Unità a prevalente componente arenitica

Unità a prevalente componente ruditica
- Unità a prevalente componente argillitica con un generale assetto caotico

Depositi sciolti a prevalente componente sabbioso-ghiaiosa

Depositi sciolti a prevalente componente pelitica

DISEGNATORE	TAVOLA	IMPRESA ESECUTRICE	FORMATO	FOGLIO	SCALA
Ing. Maurizio Palazzo	TAV_IE10_BA2102 - INQUADRAMENTO OPERE DI CONNESSIONE MT: CARTA IDROGEOMORFOLOGICA SU ORTOFOTO - LITOLOGIA DEL SUBSTRATO	<div><div>Viale degli Ulivi SNC - Zona P.I.P 74020 Montemesola (TA) - Italy e-mail: info@asepaenergy.it</div><div>Sito internet: www.asepaenergy.it Tel: 099 9646543 Fax: 099 9871151</div></div>	A3	11 / 11	1:32000
SUPERVISORE	Progetto per realizzazione di impianto fotovoltaico dalla potenza nominale pari a 5000 kWp	CLIENTE	REV.	DATA	
Ing. Sergio Strazzella		SR TORITTO 01 S.R.L. Viale degli Ulivi, snc 74020 - Montemesola (TA)	02	Gennaio 2024	