

PROGETTO PER L'OPERA DI CONNESSIONE ALLA RETE MT DI IMPIANTO FOTOVOLTAICO DELLA POTENZA NOMINALE PARI A 5000 kWp

Comune di **TORITTO** (BA)

Cod. Rintracciabilità **325677901**

PROGETTO DEFINITIVO

DOCUMENTAZIONE TECNICA

Schema Elettrico Unifilare della linea di connessione

IDENTIFICAZIONE ELABORATO

LIV. PROG.	COD. ELAB.	NOME ELABORATO	SCALA	DATA	FORMATO	FOGLIO
PD	TAV E01	TAV_E01_BA2102	-	Ago 2023	A3	1 / 1

REV	DATA	DESCRIZIONE	ESEGUITO	VERIFICATO	APPROVATO
00	08/08/23	PRIMA EMISSIONE	Ing. M. Palazzo	Ing. S. Strazzella	Ing. S. Strazzella

TECNICO INCARICATO



Ing. Sergio Strazzella

Ordine degli Ingegneri della Provincia di Taranto n. 2141

GESTORE RETE ELETTRICA

E-DISTRIBUZIONE

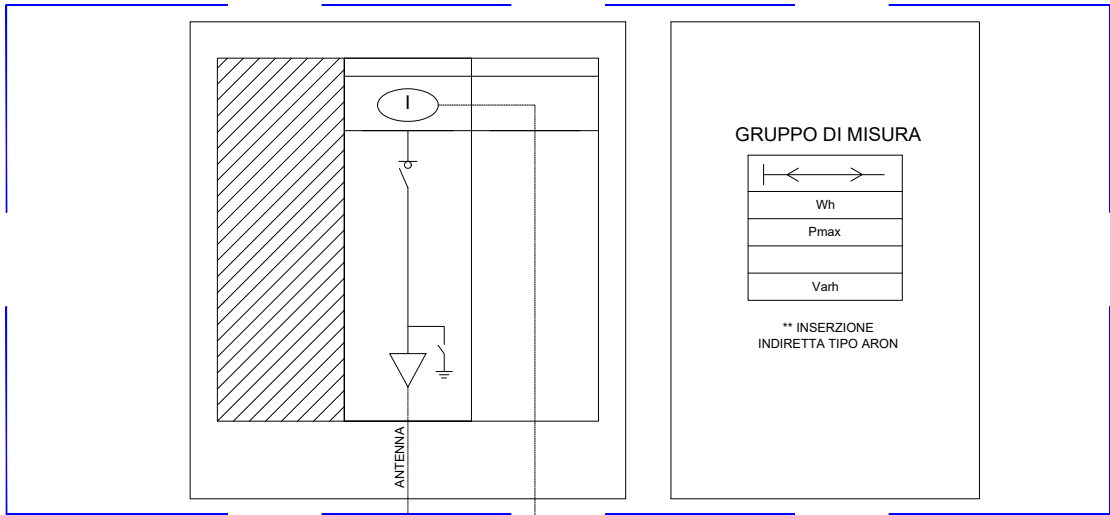
Via Ombrone, 2
00198 Roma (RM)

COMMITTENTE

SR TORITTO 01 S.R.L.

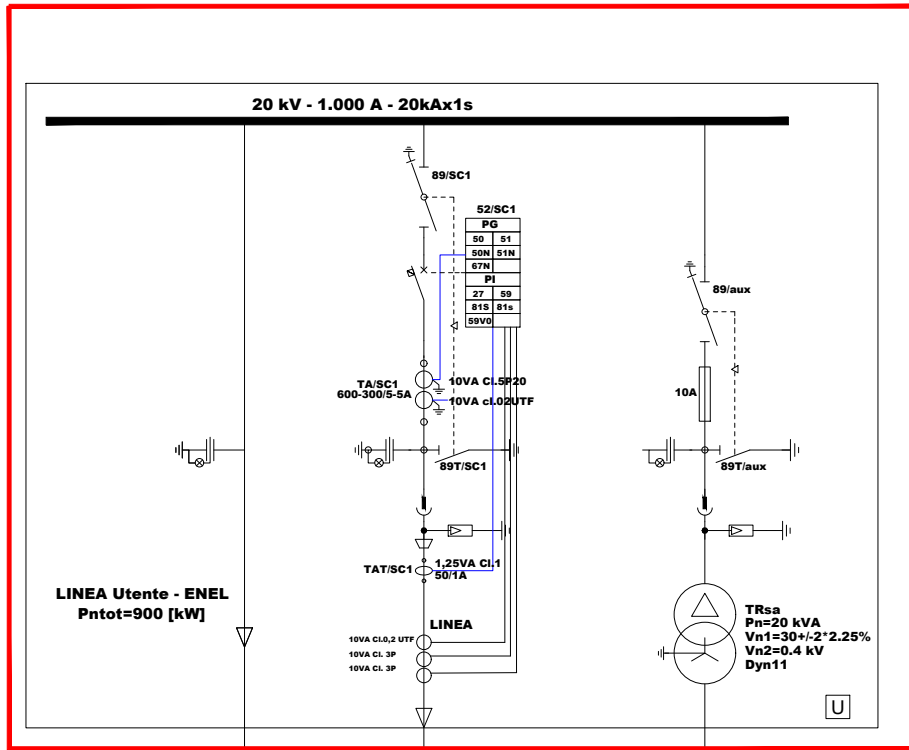
Viale degli Ulivi, snc
Montemesola (TA) - 74020

Cabina di Consegna ENEL (CdC)

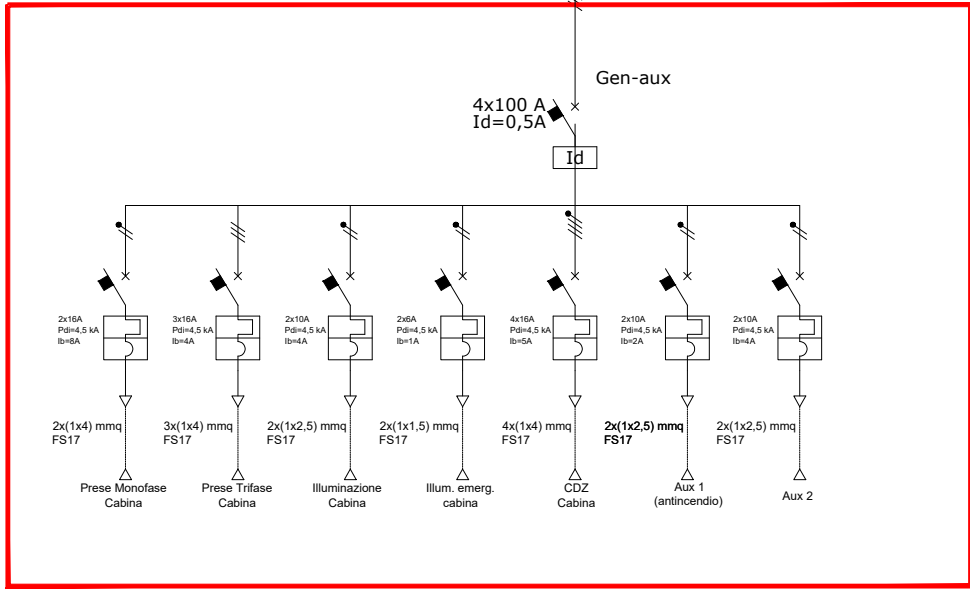


Cabina di Smistamento Utente (CdSU)

Quadro MT



Quadro BT



DISEGNATORE
Ing. Maurizio Palazzo

SUPERVISORE
Ing. Sergio Strazzella

TAVOLA
TAV_E01_BA2102 - PROGETTO LINEA ELETTRICA DI CONNESSIONE:
SCHEMA ELETTRICO UNIFILARE DELLA LINEA DI CONNESSIONE
Progetto per la realizzazione di impianto fotovoltaico dalla potenza nominale
pari a 5000 kWp

IMPRESA ESECUTRICE



Viale degli Ulivi, snc - Zona P.I.P.
74020 Montemesola (TA) - Italy
e-mail: info@asepaenergy.it

Sito internet: www.asepaenergy.it
Tel: 099 9646543
Fax: 099 9871151

CLIENTE

SR TORITTO 01 S.R.L.
Viale degli Ulivi, snc
74020 - Montemesola (TA)

SCALA

/

FORMATO

A3

REV.

00

DATA

Agosto 2023