

REVISIONI	06					
	05					
	04					
	03					
	02					
	01	Giu 2024	Prima emissione	Ing. M. Palazzo	Ing. S. Strazzella	Ing. S. Strazzella
	N.	DATA	DESCRIZIONE	ELABORATO	VERIFICATO	APPROVATO

#### COMMITTENTE

**SR TORITTO 01 S.R.L.**

Viale Degli Ulivi, snc – 74020 – Montemesola (TA)

#### PROGETTO

**PROGETTO PER LE OPERE DI CONNESSIONE IN RETE MT  
DELL'IMPIANTO FOTOVOLTAICO CON  
POTENZA NOMINALE DI 5000,00 kWp**

#### LOCALIZZAZIONE

**COMUNE DI TORITTO**

#### COD. ELABORATO

R\_ILE\_BA2102

#### TITOLO

**RELAZIONE  
INTERFERENZE LINEA**

#### REV

00

#### LIV. PROGETTUALE

DEFINITIVO

#### CARTA

A4

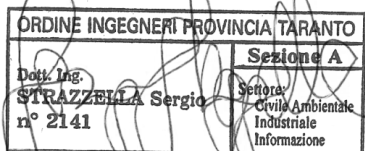
#### DATA

GIUGNO 2024

#### FOGLIO

1/15

#### PROGETTAZIONE



**ING. STRAZZELLA SERGIO**

Inscritto all'Ordine degli Ingegneri Prov. TA n. 2141/sez.A

#### IMPRESA ESECUTRICE



**ASEPA ENERGY SRL**

Viale degli Ulivi, snc – 74020 – Montemesola (TA)

Tel: (+39) 099 9646543

e-mail: [info@asepaenergy.it](mailto:info@asepaenergy.it)

Sito web: [www.asepaenergy.it](http://www.asepaenergy.it)

COMMITTENTE:  <b>SR TORITTO 01 S.R.L.</b> Viale Degli Ulivi, snc 74020 – Montemesola (TA)	TITOLO: RELAZIONE INTERFERENZE LINEA ELETTRICA	REVISIONE: 01
	PROGETTO: PROGETTO PER LE OPERE DI CONNESSIONE DI IMPIANTO FV DELLA P <sub>nom</sub> = 5000,00 kWp	DATA: MAGGIO 2024

# INDICE

<b>1</b>	<b>OGGETTO .....</b>	<b>3</b>
<b>2</b>	<b>DESCRIZIONE SINTETICA DELL'OPERA.....</b>	<b>4</b>
2.1	Descrizione e localizzazione ove sarà realizzata l'opera .....	4
2.2	Analisi vincolistica .....	5
<b>3</b>	<b>ANALISI DELLE INTERFERENZE .....</b>	<b>9</b>
3.1	Individuazione delle interferenze sul tracciato.....	10
3.2	Distanze di rispetto per i conduttori da normativa .....	12

<b>COMMITTENTE:</b>  <b>SR TORITTO 01 S.R.L.</b> Viale Degli Ulivi, snc 74020 – Montemesola (TA)	<b>TITOLO:</b> RELAZIONE INTERFERENZE LINEA ELETTRICA	<b>REVISIONE:</b> 01
	<b>PROGETTO:</b> PROGETTO PER LE OPERE DI CONNESSIONE DI IMPIANTO FV DELLA $P_{nom} = 5000,00$ kWp	<b>DATA:</b> MAGGIO 2024

## 1 OGGETTO

La presente relazione ha per oggetto la valutazione e risoluzione delle interferenze intercorrenti lungo il tragitto della linea elettrica in MT infrastrutture connesse, finalizzato alla produzione di energia elettrica attraverso la conversione fotovoltaica.

Il progetto definitivo denominato "BA2102" tratta la realizzazione di un impianto fotovoltaico ad energia rinnovabile, avente potenza nominale pari a 5000,00 kWp, e delle relative opere di connessione alla RTN. Il sito di intervento è situato presso Masseria Pilapalucci in Toritto (BA) ed individuato al N.C.T. del medesimo Comune al Foglio n. 14 p.lle 4, 66, 67, 68, 81, 84.

La società ha optato per lo svolgimento dell'iter di autorizzazione per l'impianto fotovoltaico (mediante P.A.S. protocollo n 6914 del 17/05/24 Comune di Toritto) disgiunto rispetto alla linea elettrica di connessione oggetto della presente richiesta;

Le opere di rete dell'impianto di connessione consistono in una linea di connessione composta da un tratto in cavo aereo Al 150 mmq della lunghezza complessiva di circa 7800 metri e di due tratti in cavo interrato Al 185 mmq della lunghezza complessiva di circa 50 metri;

<b>COMMITTENTE:</b>  <b>SR TORITTO 01 S.R.L.</b> Viale Degli Ulivi, snc 74020 – Montemesola (TA)	<b>TITOLO:</b> <b>RELAZIONE</b> <b>INTERFERENZE LINEA ELETTRICA</b>	<b>REVISIONE:</b> 01
	<b>PROGETTO:</b> <b>PROGETTO PER LE OPERE DI CONNESSIONE DI</b> <b>IMPIANTO FV DELLA P<sub>nom</sub>= 5000,00 kWp</b>	<b>DATA:</b> <b>MAGGIO</b> <b>2024</b>

## 2 DESCRIZIONE SINTETICA DELL'OPERA

### 2.1 Descrizione e localizzazione ove sarà realizzata l'opera

L'opera in progetto prevede la connessione di un impianto fotovoltaico alla rete di distribuzione MT di E-Distribuzione, con tensione nominale di 20 kV, a tal fine la soluzione individuata dal distributore vede la realizzazione di una nuova cabina di consegna collegata in antenna da cabina primaria AT/MT "GRUMO APPULA CP" (DW00-1-385651).

La linea oggetto dell'intervento sarà realizzata mediante un tratto di palificata per cavo aereo Al 150 mmq della lunghezza circa 7800 metri e di due tratti in cavo interrato Al 185 mmq, rispettivamente nella parte iniziale e finale della linea di connessione, della lunghezza complessiva di circa 50 metri. Si prevede altresì la realizzazione di stallo MT in CP e l'installazione di dispositivo di sezionamento su palo di nuova posa.

La cabina di consegna sarà dotata di quadro in SF6 (con ICS) più Quadro Utente in SF6 DY808 dimensionati per reti con corrente di corto circuito pari a 16 kA.

L'intervento verrà realizzato nel comune di Toritto, nella zona rurale ad ovest della città. L'accesso all'agro in cui si intende realizzare l'impianto non presenta eccessive difficoltà potendo sfruttare di una viabilità già attualmente percorribile; in particolare si riscontra che l'ingresso potrà avvenire mediante una strada sterrata interpoderale preesistente, deviazione di Strada Comunale delle Matine di Toritto.

<b>COMMITTENTE:</b>  <b>SR TORITTO 01 S.R.L.</b> Viale Degli Ulivi, snc 74020 – Montemesola (TA)	<b>TITOLO:</b> <b>RELAZIONE</b> <b>INTERFERENZE LINEA ELETTRICA</b>	<b>REVISIONE:</b> 01
	<b>PROGETTO:</b> <b>PROGETTO PER LE OPERE DI CONNESSIONE DI</b> <b>IMPIANTO FV DELLA P<sub>nom</sub>= 5000,00 kWp</b>	<b>DATA:</b> <b>MAGGIO</b> <b>2024</b>



*Figura 1 – Area d'intervento su Ortofoto*

L'area in cui si intende realizzare il progetto è definita da piano urbanistico vigente come zona a destinazione agricola E.

## 2.2 Analisi vincolistica

L'opera in oggetto si estende linearmente per circa otto chilometri incontrando sul percorso alcune aree sottoposte a vincolo

Nello specifico in fase di analisi e progettazione si è proceduto ad effettuare una sovrapposizione delle carte tematiche di riferimento (PUTT/P, ZPS, SIC, PARCHI) con gli afferenti fogli di mappa catastale dalla quale è stato possibile riscontrare la presenza di interferenze (oggetto dell'indagine del successivo paragrafo) ed alcune zone vincolate come di seguito indicate :

Vincoli derivanti dal PPTR :

- vincolo Lame e Gravine
- vincolo Reticolo idrografico di connessione della R.E.R.

<b>COMMITTENTE:</b>  <b>SR TORITTO 01 S.R.L.</b> Viale Degli Ulivi, snc 74020 – Montemesola (TA)	<b>TITOLO:</b> <b>RELAZIONE</b> <b>INTERFERENZE LINEA ELETTRICA</b>	<b>REVISIONE:</b> 01
	<b>PROGETTO:</b> <b>PROGETTO PER LE OPERE DI CONNESSIONE DI</b> <b>IMPIANTO FV DELLA P<sub>nom</sub>= 5000,00 kWp</b>	<b>DATA:</b> <b>MAGGIO</b> <b>2024</b>

Vincoli derivanti dal piano dell'Autorità di Bacino:

- Aree ad alta pericolosità idraulica (A.P.);
- Aree a media pericolosità idraulica (M.P.);
- Aree a bassa pericolosità idraulica (B.P.).

L'analisi puntuale della normativa e in particolare delle norme tecniche di attuazioni dei rispettivi piani ha potuto stabilire, data la natura di pubblica utilità della stessa, la compatibilità dell'opera con i vincoli individuati come di seguito dettagliati

Compatibilità con i vincoli derivanti dal PPTR :

- per il vincolo *Lame e Gravine* si riporta la lettera a7), comma 2, dell'art. 54 - Misure di salvaguardia e di utilizzazione per le "Lame e gravine" – in cui si definisce che: *"In sede di accertamento di compatibilità paesaggistica di cui all'art. 91, ai fini della salvaguardia e della corretta utilizzazione dei siti di cui al presente articolo, si considerano non ammissibili tutti i piani, progetti e interventi in contrasto con gli obiettivi di qualità e le normative d'uso di cui all'art. 37 e in particolare, fatta eccezione per quelli di cui al comma 3, quelli che comportano realizzazione di gasdotti, elettrodotti, linee telefoniche o elettriche e delle relative opere accessorie fuori terra (cabine di trasformazione, di pressurizzazione, di conversione, di sezionamento, di manovra ecc.); è fatta eccezione, nelle sole aree prive di qualsiasi viabilità, per le opere elettriche in media e bassa tensione necessarie agli allacciamenti delle forniture di energia elettrica; sono invece ammissibili tutti gli impianti a rete se interrati sotto strada esistente ovvero in attraversamento trasversale utilizzando tecniche non invasive che interessino il percorso più breve possibile"* ;
- per il vincolo *Reticolo idrografico di connessione della R.E.R.* si riporta quanto definito dall'art. 47 - Misure di salvaguardia e di utilizzazione per il Reticolo idrografico di connessione della R.E.R., comma 2: *"In sede di accertamento di compatibilità paesaggistica di cui all'art. 91, ai fini della salvaguardia e della corretta utilizzazione dei siti di cui al presente articolo, si considerano non ammissibili tutti i piani, progetti e interventi in contrasto con gli obiettivi di qualità e le normative d'uso di cui all'art. 37"*, in merito al quale si garantisce che l'opera in progetto rispetterà gli obiettivi di tutela definiti dall'art. 37 e quindi di non essere in contrasto con il suddetto comma e, altresì, di essere in accordo con quanto definito dallo stesso articolo 47, comma 3,

Foglio 6 di 15

<b>COMMITTENTE:</b>  <b>SR TORITTO 01 S.R.L.</b> Viale Degli Ulivi, snc 74020 – Montemesola (TA)	<b>TITOLO:</b> <b>RELAZIONE</b> <b>INTERFERENZE LINEA ELETTRICA</b>	<b>REVISIONE:</b> 01
	<b>PROGETTO:</b> <b>PROGETTO PER LE OPERE DI CONNESSIONE DI</b> <b>IMPIANTO FV DELLA P<sub>nom</sub>= 5000,00 kWp</b>	<b>DATA:</b> <b>MAGGIO</b> <b>2024</b>

lettera b1): *"Fatta salva la procedura di accertamento di compatibilità paesaggistica di cui all'art. 91, nel rispetto degli obiettivi di qualità e delle normative d'uso di cui all'art. 37, nonché degli atti di governo del territorio vigenti ove più restrittivi, sono ammissibili, piani, progetti e interventi diversi da quelli di cui al comma 2, nonché i seguenti: b1) trasformazione del patrimonio edilizio e infrastrutturale esistente a condizione che: • garantiscano la salvaguardia o il ripristino dei caratteri naturali, morfologici e storico-culturali del contesto paesaggistico; • non interrompano la continuità del corso d'acqua e assicurino nel contempo l'incremento della superficie permeabile e la rimozione degli elementi artificiali che compromettono visibilità, fruibilità e accessibilità del corso d'acqua; • garantiscano la salvaguardia delle visuali e dell'accessibilità pubblica ai luoghi dai quali è possibile godere di tali visuali; • assicurino la salvaguardia delle aree soggette a processi di rinaturalizzazione; [...]"*;

Compatibilità con i vincoli derivanti dal piano AdB :

- per l'area tutelata A.P. si riporta la lettera d), comma 1, dell'art. 7 – Interventi consentiti nelle aree ad alta pericolosità idraulica (AP) – in cui si definisce che sono esclusivamente consentiti: *"interventi di ampliamento e di ristrutturazione delle infrastrutture a rete pubbliche o di interesse pubblico esistenti, comprensive dei relativi manufatti di servizio, riferite a servizi essenziali e non delocalizzabili, nonché la realizzazione di nuove infrastrutture a rete pubbliche o di interesse pubblico, comprensive dei relativi manufatti di servizio, parimenti essenziali e non diversamente localizzabili, purché risultino coerenti con gli obiettivi del presente Piano e con la pianificazione degli interventi di mitigazione. Il progetto preliminare di nuovi interventi infrastrutturali, che deve contenere tutti gli elementi atti a dimostrare il possesso delle caratteristiche sopra indicate anche nelle diverse soluzioni presentate, è sottoposto al parere vincolante dell'Autorità di Bacino"*;
- per l'area tutelata M.P. si riporta la lettera d), comma 1, dell'art. 8 - Interventi consentiti nelle aree a media pericolosità idraulica (MP) – in cui si definisce che sono esclusivamente consentiti: *"interventi di ampliamento e di ristrutturazione delle infrastrutture a rete pubbliche o di interesse pubblico esistenti, comprensive dei relativi manufatti di servizio, riferite a servizi essenziali e non delocalizzabili, nonché la*

Foglio 7 di 15

<b>COMMITTENTE:</b>  <b>SR TORITTO 01 S.R.L.</b> Viale Degli Ulivi, snc 74020 – Montemesola (TA)	<b>TITOLO:</b> RELAZIONE INTERFERENZE LINEA ELETTRICA	<b>REVISIONE:</b> 01
	<b>PROGETTO:</b> PROGETTO PER LE OPERE DI CONNESSIONE DI IMPIANTO FV DELLA P <sub>nom</sub> = 5000,00 kWp	<b>DATA:</b> MAGGIO 2024

*realizzazione di nuove infrastrutture a rete pubbliche o di interesse pubblico, comprensive dei relativi manufatti di servizio, parimenti essenziali e non diversamente localizzabili, purché risultino coerenti con gli obiettivi del presente Piano e con la pianificazione degli interventi di mitigazione. Il progetto preliminare di nuovi interventi infrastrutturali, che deve contenere tutti gli elementi atti a dimostrare il possesso delle caratteristiche sopra indicate anche nelle diverse soluzioni presentate, è sottoposto al parere vincolante dell'Autorità di Bacino";*

- per l'area tutelata B.P. si riporta il comma 1 dell'art. 9 - Interventi consentiti nelle aree a bassa pericolosità idraulica (BP) – in cui si definisce che: "*Nelle aree a bassa probabilità di inondazione sono consentiti tutti gli interventi previsti dagli strumenti di governo del territorio, purché siano realizzati in condizioni di sicurezza idraulica in relazione alla natura dell'intervento e al contesto territoriale*".



<b>COMMITTENTE:</b>  <b>SR TORITTO 01 S.R.L.</b> Viale Degli Ulivi, snc 74020 – Montemesola (TA)	<b>TITOLO:</b> RELAZIONE INTERFERENZE LINEA ELETTRICA	<b>REVISIONE:</b> 01
	<b>PROGETTO:</b> PROGETTO PER LE OPERE DI CONNESSIONE DI IMPIANTO FV DELLA P <sub>nom</sub> = 5000,00 kWp	<b>DATA:</b> MAGGIO 2024

### 3 ANALISI DELLE INTERFERENZE

In riferimento alla realizzazione dell'impianto elettrico di rete in Media Tensione, associato al progetto BA2102, si è effettuata una analisi e predisposta la seguente relazione riguardante la presenza delle interferenze incontrate dall'opera nel suo sviluppo lineare.

Le intercettazioni potenzialmente riscontrabili nella fase di esecuzione di una linea elettrica possono essere ricondotte a tre tipologie generali:

- **Interferenze aeree:** fanno parte di questo gruppo tutte le linee elettriche ad alta tensione, parte delle linee elettriche a media e bassa tensione, l'illuminazione pubblica e parte delle linee telefoniche;
- **Interferenze superficiali:** Fanno parte di questo gruppo le linee ferroviarie e i canali e i fossi irrigui a cielo aperto;
- **Interferenze interrato:** fanno parte di questo gruppo i gasdotti, le fognature, gli acquedotti, le condotte di irrigazione a pressione, parte delle linee elettriche a media e bassa tensione e parte delle linee telefoniche.

In particolare, saranno da valutare i seguenti aspetti oggettivamente o potenzialmente interferenti:

- la presenza di linee elettriche in rilievo (in caso di linea aerea) o sotterranea (in caso di linea interrata) con conseguente rischio di elettrocuzione/folgorazione per contatto diretto o indiretto;
- il rischio di intercettazione (laddove ci siano operazioni di scavo) di linee o condotte e di interruzione del servizio idrico, di scarico, telefonico, ecc.;
- l'intercettazione di impianti gas con rischio di esplosione o incendio;
- l'eventuale adozione, a seconda del caso, di idonee misure preventive, protettive e/o operative, quali la richiesta all'ente erogatore di interruzione momentanea del servizio, qualora possibile.

<b>COMMITTENTE:</b>  <b>SR TORITTO 01 S.R.L.</b> Viale Degli Ulivi, snc 74020 – Montemesola (TA)	<b>TITOLO:</b> <b>RELAZIONE</b> <b>INTERFERENZE LINEA ELETTRICA</b>	<b>REVISIONE:</b> 01
	<b>PROGETTO:</b> <b>PROGETTO PER LE OPERE DI CONNESSIONE DI</b> <b>IMPIANTO FV DELLA P<sub>nom</sub>= 5000,00 kWp</b>	<b>DATA:</b> <b>MAGGIO</b> <b>2024</b>

### 3.1 Individuazione delle interferenze sul tracciato

Sulla base di sopralluogo effettuato è stato possibile notare delle interferenze di tipo:

- **Interferenze aeree:** intersecazione con linee elettriche a bassa, media e alta tensione;
- **Interferenze superficiali:** intersecazione con strade provinciali e statali.

Viene mostrata di seguito ciascuna interferenza rilevata sul tracciato della linea di connessione in progetto:

- 1) Nella campata di pali 16-17: interferenza con linea MT al punto di coordinate xxxxxx



- 2) Nella campata di pali 18-19: interferenza con strada provinciale al punto di coordinate



<b>COMMITTENTE:</b>  <b>SR TORITTO 01 S.R.L.</b> Viale Degli Ulivi, snc 74020 – Montemesola (TA)	<b>TITOLO:</b> <b>RELAZIONE</b> <b>INTERFERENZE LINEA ELETTRICA</b>	<b>REVISIONE:</b> 01
	<b>PROGETTO:</b> <b>PROGETTO PER LE OPERE DI CONNESSIONE DI</b> <b>IMPIANTO FV DELLA P<sub>nom</sub>= 5000,00 kWp</b>	<b>DATA:</b> <b>MAGGIO</b> <b>2024</b>

3) Nella campata di pali 26-27: interferenza con strada statale al punto di coordinate



4) Nella campata di pali 29-30: interferenza con linea BT al punto di coordinate



<b>COMMITTENTE:</b>  <b>SR TORITTO 01 S.R.L.</b> Viale Degli Ulivi, snc 74020 – Montemesola (TA)	<b>TITOLO:</b> <b>RELAZIONE</b> <b>INTERFERENZE LINEA ELETTRICA</b>	<b>REVISIONE:</b> 01
	<b>PROGETTO:</b> <b>PROGETTO PER LE OPERE DI CONNESSIONE DI</b> <b>IMPIANTO FV DELLA <math>P_{nom}= 5000,00</math> kWp</b>	<b>DATA:</b> <b>MAGGIO</b> <b>2024</b>

5) Nella campata di pali 43-44: interferenza con linea MT al punto di coordinate



6) Nella campata di pali 69-70: interferenza con linea AT al punto di coordinate



### 3.2 Distanze di rispetto per i conduttori da normativa

Nello specifico, si rende necessario verificare la fattibilità dell'intervento secondo le norme tecniche di sicurezza ed eventuali prescrizioni degli enti di gestione. È stata riportata, pertanto, per ciascuna interferenza, una descrizione sintetica dell'ipotesi di risoluzione mediante un idoneo dimensionamento degli elementi di sostegno della nuova linea elettrica di progetto.

<b>COMMITTENTE:</b>  <b>SR TORITTO 01 S.R.L.</b> Viale Degli Ulivi, snc 74020 – Montemesola (TA)	<b>TITOLO:</b> <b>RELAZIONE</b> <b>INTERFERENZE LINEA ELETTRICA</b>	<b>REVISIONE:</b> 01
	<b>PROGETTO:</b> <b>PROGETTO PER LE OPERE DI CONNESSIONE DI</b> <b>IMPIANTO FV DELLA P<sub>nom</sub>= 5000,00 kWp</b>	<b>DATA:</b> <b>MAGGIO</b> <b>2024</b>

Per la campata 16-17 saranno usati pali monostelo unificati di tipo nuova lamiera, aventi altezza di 18 m, al fine di rispettare normativa CEI 11-4:2017 *“Norme tecniche per l'esecuzione delle linee elettriche aeree esterne”* ed avere un franco verticale  $\geq 2,97$  metri dalla linea esistente come da verifica ProLED (vedi PLED\_BA2102 – Profilo altimetrico).



Per la campata 18-19 saranno usati pali monostelo unificati di tipo nuova lamiera, aventi altezza di 14 m, al fine di rispettare normativa CEI 11-4:2017 *“Norme tecniche per l'esecuzione delle linee elettriche aeree esterne”* ed avere un franco verticale  $\geq 7,3$  metri dalla strada provinciale sottostante come da verifica ProLED (vedi PLED\_BA2102 – Profilo altimetrico).



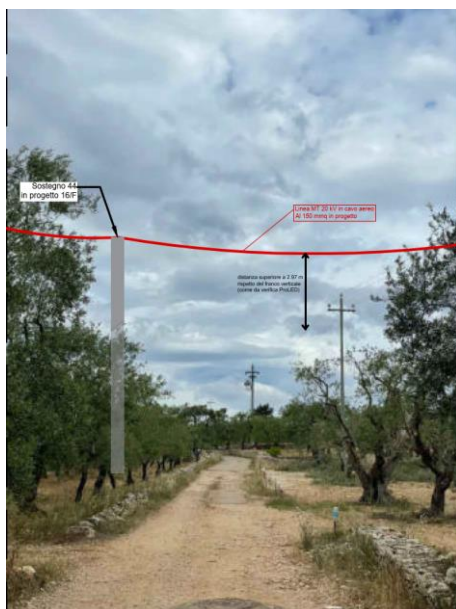


<b>COMMITTENTE:</b>  <b>SR TORITTO 01 S.R.L.</b> Viale Degli Ulivi, snc 74020 – Montemesola (TA)	<b>TITOLO:</b> <b>RELAZIONE</b> <b>INTERFERENZE LINEA ELETTRICA</b>	<b>REVISIONE:</b> 01
	<b>PROGETTO:</b> <b>PROGETTO PER LE OPERE DI CONNESSIONE DI</b> <b>IMPIANTO FV DELLA P<sub>nom</sub>= 5000,00 kWp</b>	<b>DATA:</b> <b>MAGGIO</b> <b>2024</b>

Per la campata 26-27 saranno usati pali monostelo unificati di tipo nuova lamiera, aventi altezza di 18 m, al fine di rispettare normativa CEI 11-4:2017 *“Norme tecniche per l’esecuzione delle linee elettriche aeree esterne”* ed avere un franco verticale  $\geq 7,3$  metri dalla strada statale sottostante come da verifica ProLED (*vedi PLED\_BA2102 – Profilo altimetrico*).

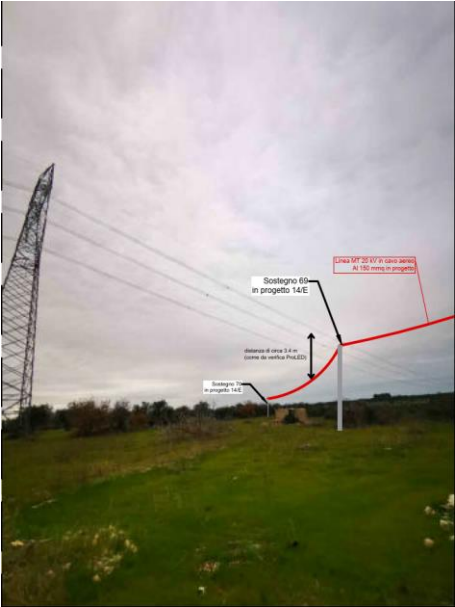


Per la campata 43-44 saranno usati pali monostelo unificati di tipo nuova lamiera, aventi altezza di 18 m, al fine di rispettare normativa CEI 11-4:2017 *“Norme tecniche per l’esecuzione delle linee elettriche aeree esterne”* ed avere un franco verticale  $\geq 2,97$  metri dalla linea esistente come da verifica ProLED (*vedi PLED\_BA2102 – Profilo altimetrico*).



COMMITTENTE:  <b>SR TORITTO 01 S.R.L.</b> Viale Degli Ulivi, snc 74020 – Montemesola (TA)	TITOLO:  RELAZIONE INTERFERENZE LINEA ELETTRICA	REVISIONE:  01
	PROGETTO:  PROGETTO PER LE OPERE DI CONNESSIONE DI IMPIANTO FV DELLA P <sub>nom</sub> = 5000,00 kWp	DATA:  MAGGIO 2024

Per la campata 69-70 saranno usati pali monostelo unificati di tipo nuova lamiera, aventi altezza di 18 m, al fine di rispettare normativa CEI 11-4:2017 *“Norme tecniche per l’esecuzione delle linee elettriche aeree esterne”* ed avere un franco verticale  $\geq 2,97$  metri dalla linea esistente come da verifica ProLED (*vedi PLED\_BA2102 – Profilo altimetrico*).



Luogo e data  
Montemesola, 11/06/2024

FIRMA

ORDINE INGEGNERI PROVINCIA TARANTO	
Sezione A	
Dott. Ing. <b>STRAZZELLA Sergio</b> n° 2141	Iscrizione: Civile Ambientale Industriale Informazione