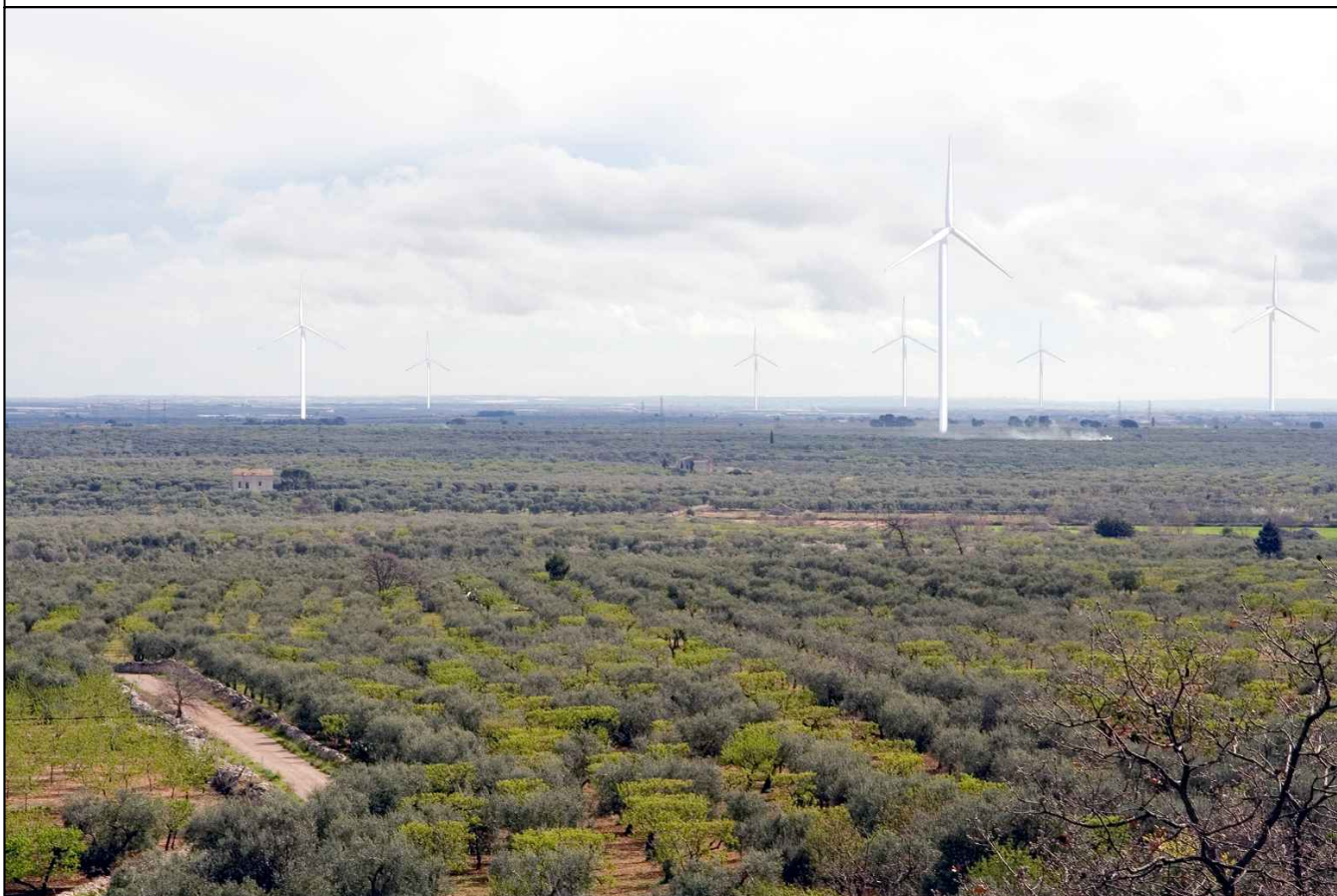




COMUNE DI GRUMO APPULA (BA)
**PROGETTO DI UN IMPIANTO DI PRODUZIONE
DI ENERGIA DA FONTE EOLICA**



Energia Rinnovabile Italia

Energia Rinnovabile Italia s.u.r.l.
C.so Alcide De Gasperi, n.262 70125 - BARI (ITALY)

titolo:

**PIANO PARTICELLARE DI ESPROPRIO - PLANIMETRIA DELLE
AREE DA ESPROPRIARE SU BASE CATASTALE (COMUNE DI
GRUMO APPULA)**

NUM.

05/B

revisioni:

n.	data	note	SCALA
04	giu. 2011	adeguamento al progetto approvato RP Ecologia DD n 655 del 09/10/2008	-----
05	sett. 2022	revisione progettuale	DATA GIUGNO 2011

STUDIO DI INGEGNERIA Dott. Ing. FILIPPO PAVONE & Partners

Corso A. De Gasperi, 262 - 70125 Bari tel. ++39 080 5024127 - fax ++39 080 5691512
e-mail: filippo.pavone@filipavoing.it web site: filipavoing.it

LEGENDA

LIMITE DEL FOGLIO CATASTALE

CAVIDOTTO INTERRATO SU STRADA PUBBLICA

CAVIDOTTO INTERRATO SU PROPRIETA' PRIVATA


STRADA PRIVATA ESISTENTE DA SISTEMARE

AREE DA ESPROPRIARE


AREE SOGGETTE A SERVITU' DI SORVOLO PALA




LEGENDA




LIMITE DEL FOGLIO CATASTALE



CAVIDOTTO INTERRATO SU STRADA PUBBLICA




CAVIDOTTO INTERRATO SU PROPRIETA' PRIVATA



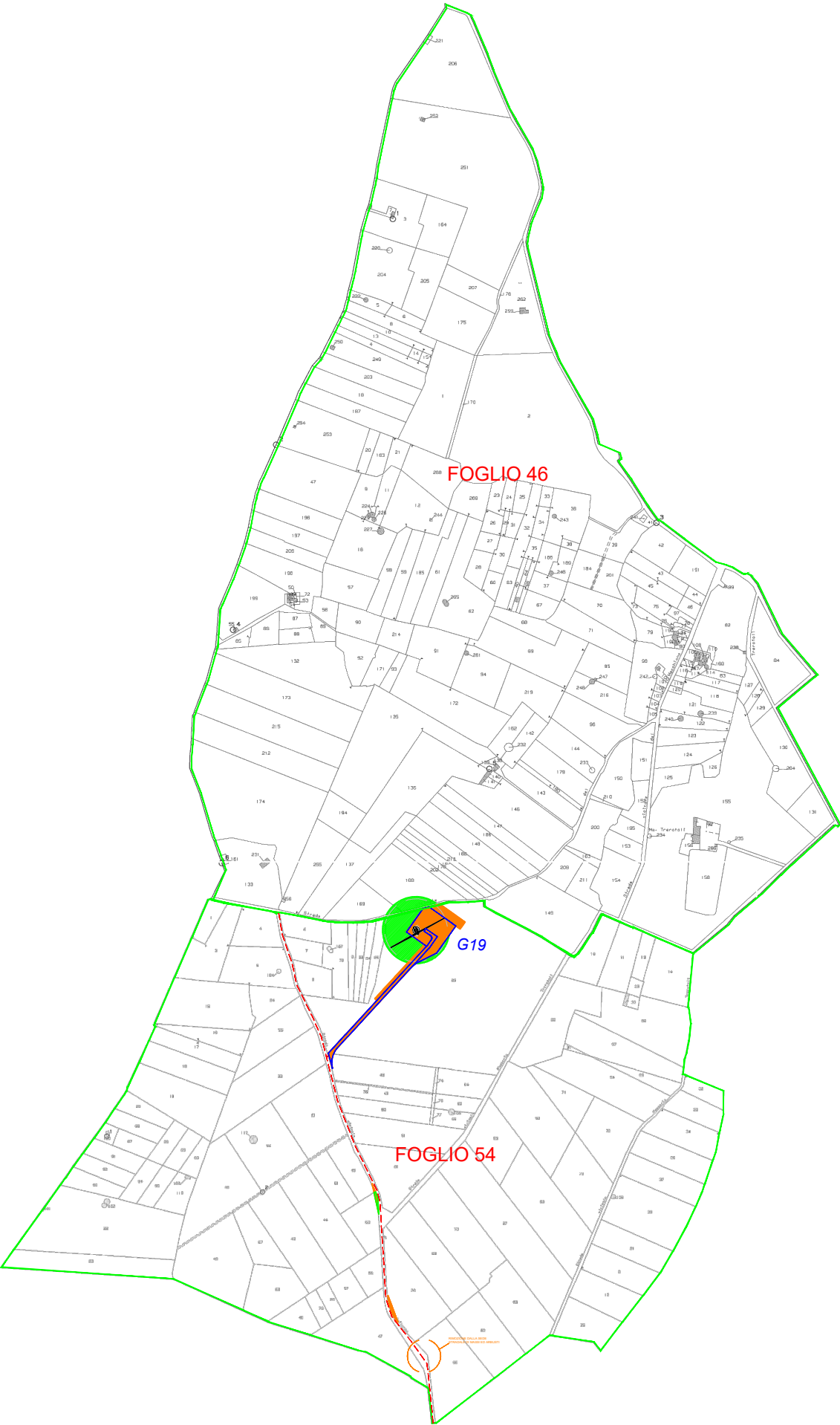
STRADA PRIVATA ESISTENTE DA SISTEMARE




AREE DA ESPROPRIARE




AREE SOGGETTE A SERVITU' DI SORVOLO PALA




LEGENDA




LIMITE DEL FOGLIO CATASTALE




CAVIDOTTO INTERRATO SU STRADA PUBBLICA




CAVIDOTTO INTERRATO SU PROPRIETA' PRIVATA



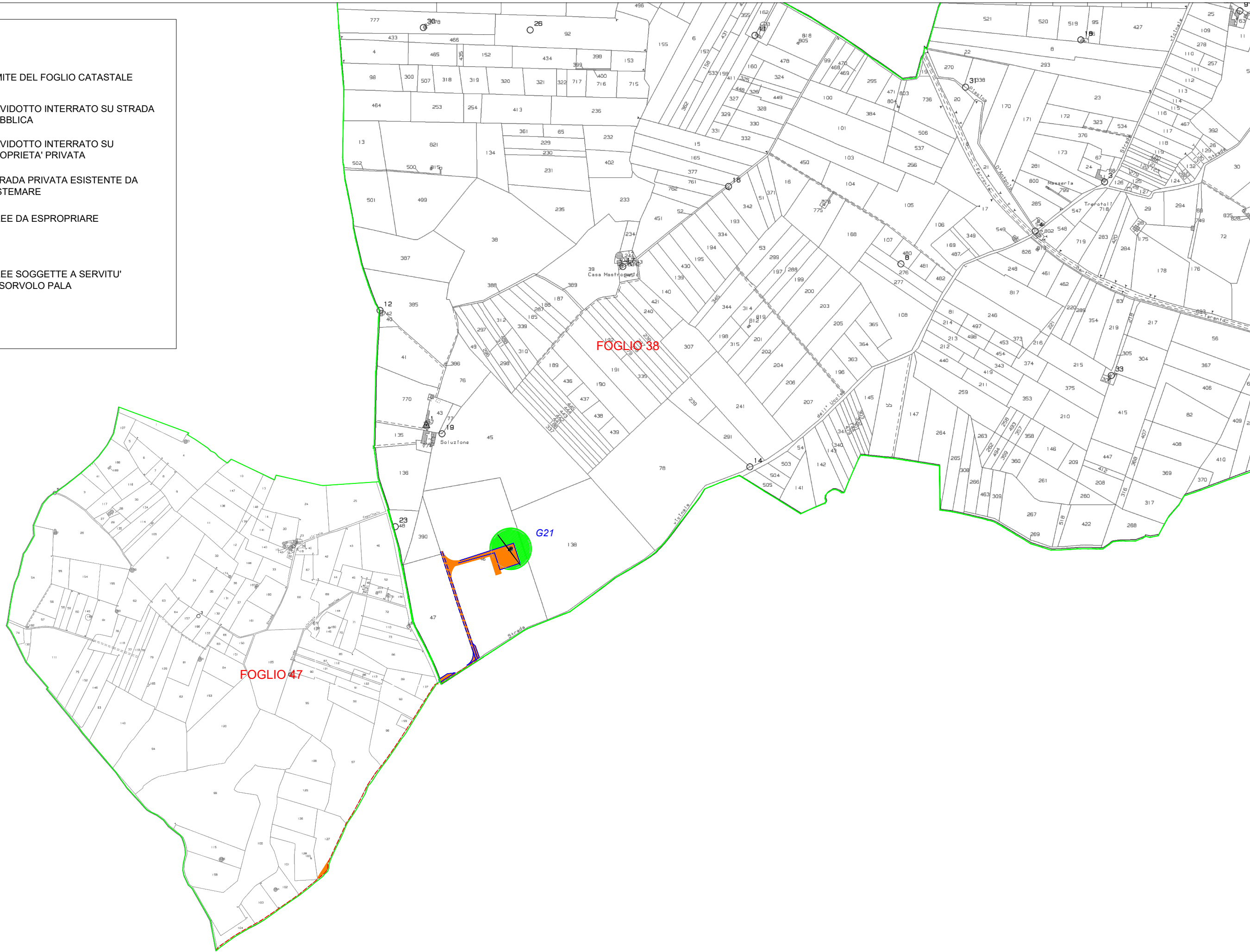
STRADA PRIVATA ESISTENTE DA SISTEMARE



AREE DA ESPROPRIARE



AREE SOGGETTE A SERVITU' DI SORVOLO PALA



LEGENDA

- LIMITE DEL FOGLIO CATASTALE
- CAVIDOTTO INTERRATO SU STRADA PUBBLICA
- CAVIDOTTO INTERRATO SU PROPRIETA' PRIVATA
- STRADA PRIVATA ESISTENTE DA SISTEMARE
- AREE DA ESPROPRIARE
- AREE SOGGETTE A SERVITU' DI SORVOLO PALA

