

PROGETTO IMPIANTO DI RETE PER LA CONNESSIONE DI 990 Kw DELL'IMPIANTO DI PRODUZIONE TA2501

Sito nel Comune di **SAVA** (TA)

Cod. Rintracciabilità 475541062

PROGETTO DEFINITIVO

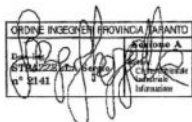
DOCUMENTAZIONE TECNICA

Inquadramento Opere di Connessione MT: Corografia in scala 1:5000, 1:25000 e 1:50000

IDENTIFICAZIONE ELABORATO

Livello prog.	Cod. Rintracciabilità	Cod. Elaborato	Fogli tavola	Nome Elaborato	Data	Scala
PD	475541062	TAV IE05	3	TAV_IE05_TA2501	Ago 2025	varie
REV	DATA	DESCRIZIONE		ESEGUITO	VERIFICATO	APPROVATO
00	05/08/25	PRIMA EMISSIONE		Ing. M. Palazzo	Ing. S. Strazzella	Ing. S. Strazzella

PROGETTAZIONE



Ing. Sergio Strazzella

Ordine degli Ingegneri della Provincia di Taranto n. 2141

IMPRESA ESECUTRICE

ASEPA ENERGY S.R.L.

P. IVA 02692270735
Viale degli Ulivi, snc
Montemesola (TA) - 74020

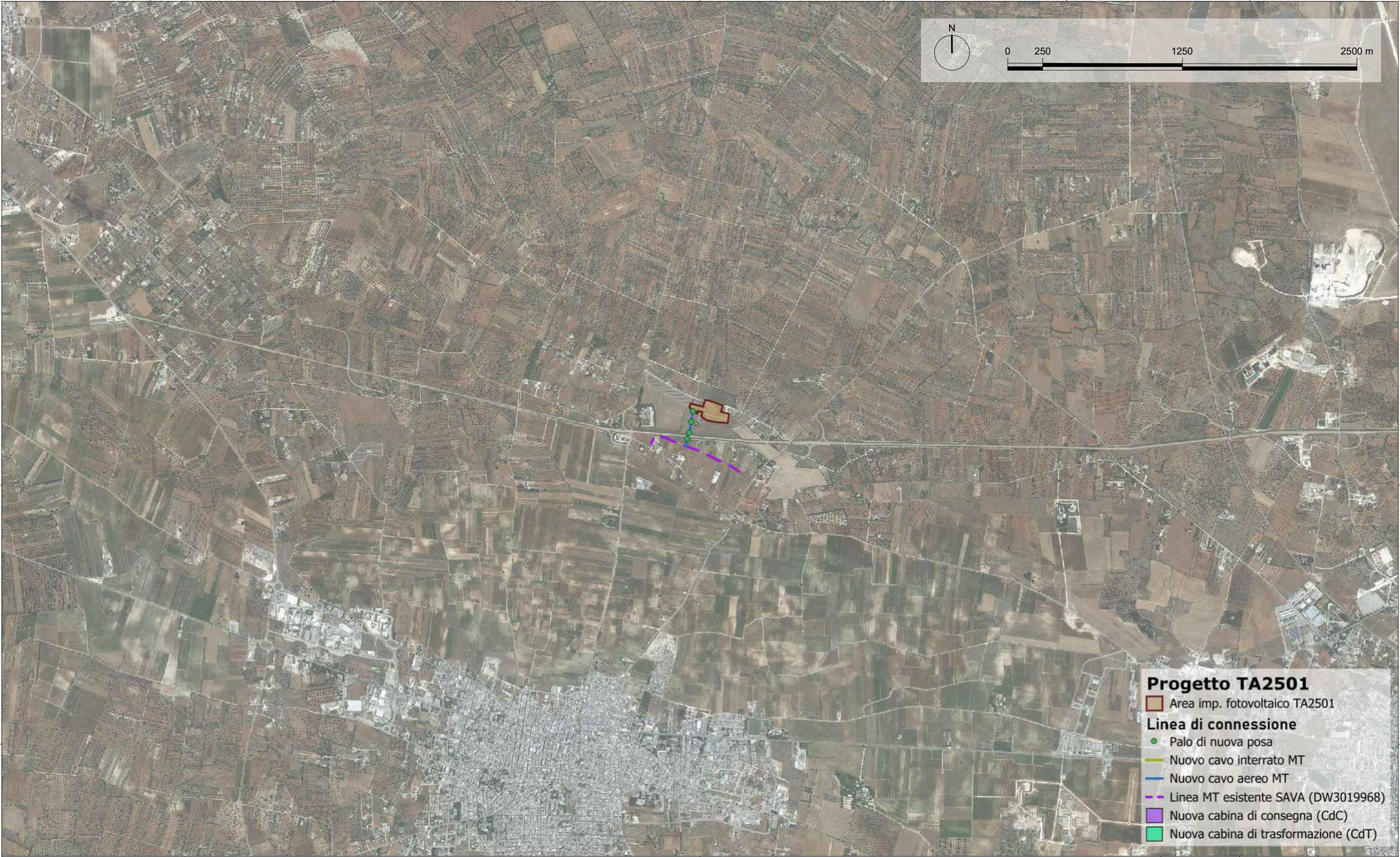
COMMITTENTE

AMICO SIMONE

P. IVA 03133910731
Via N. Bixio, 38
Sava (TA) - 74028



DISEGNATORE	TAVOLA	IMPRESA ESECUTRICE	FORMATO	FOGLIO	SCALA
Ing. Maurizio Palazzo	TAV_IE05_TA2501 - INQUADRAMENTO OPERE DI CONNESSIONE MT: COROGRAFIA IN SCALA 1:5000, 1:25000 E 1:50000	<div>Viale degli Ulivi, snc - Zona P.I.P. 74020 Montemesola (TA) - Italy e-mail: info@asepaenergy.it</div>	A3	1 / 3	1:5000
SUPERVISORE	Progetto per la realizzazione di impianto agrivoltaico dalla potenza nominale di 990,00 kWp	CLIENTE	REV.	DATA	
Ing. Sergio Strazzella		<div>AMICO SIMONE P. IVA 03133910731 Sava (TA) - Via N. Bixio, 38 - 74028</div>	00	Agosto 2025	



Progetto TA2501

Area imp. fotovoltaico TA2501

Linea di connessione

Palo di nuova posa

Nuovo cavo interrato MT

Nuovo cavo aereo MT

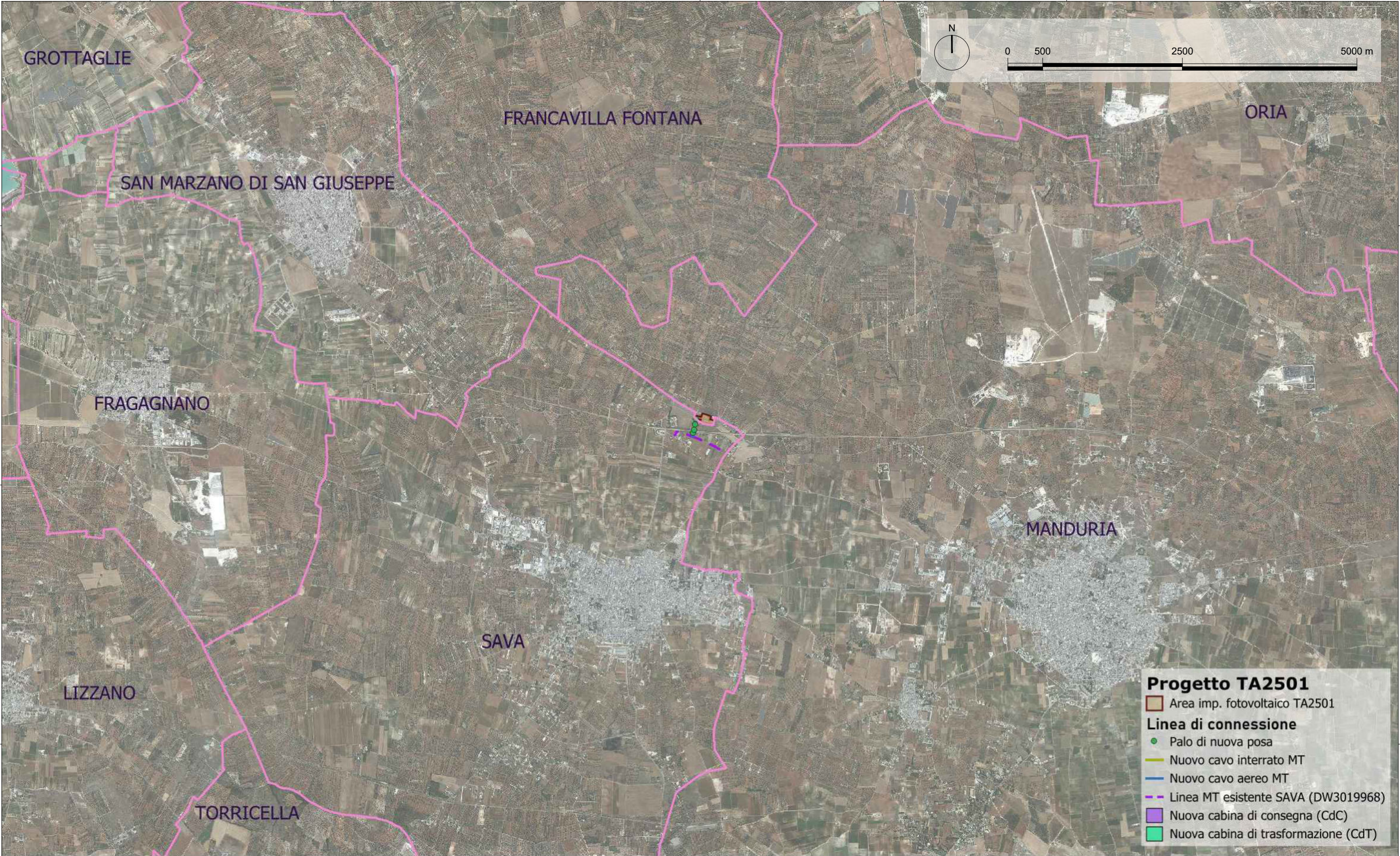
Linea MT esistente SAVA (DW3019968)

Nuova cabina di consegna (CdC)

Nuova cabina di trasformazione (CdT)

DISEGNATORE	TAVOLA	IMPRESA ESECUTRICE	FORMATO	FOGLIO	SCALA
Ing. Maurizio Palazzo	TAV_IE05_TA2501 - INQUADRAMENTO OPERE DI CONNESSIONE MT: COROGRAFIA IN SCALA 1:5000, 1:25000 E 1:50000	<div><div></div><div>Viale degli Ulivi, snc - Zona P.I.P. 74020 Montemesola (TA) - Italy e-mail: info@asepaenergy.it</div></div>	A3	2 / 3	1:25000
SUPERVISORE	Progetto per la realizzazione di impianto agrivoltaico dalla potenza nominale di 990,00 kWp	CLIENTE	REV.	DATA	
Ing. Sergio Strazzella		AMICO SIMONE P. IVA 03133910731 Sava (TA) - Via N. Bixio, 38 - 74028	00	Agosto 2025	





DISEGNATORE	TAVOLA	IMPRESA ESECUTRICE	FORMATO	FOGLIO	SCALA
Ing. Maurizio Palazzo	TAV_IE05_TA2501 - INQUADRAMENTO OPERE DI CONNESSIONE MT: COROGRAFIA IN SCALA 1:5000, 1:25000 E 1:50000	<div><div>Viale degli Ulivi, snc - Zona P.I.P. 74020 Montemesola (TA) - Italy e-mail: info@asepaenergy.it</div><div>Sito internet: www.asepaenergy.it Tel: 099 9646543 Fax: 099 9871151</div></div>	A3	3 / 3	1:50000
SUPERVISORE	Progetto per la realizzazione di impianto agrivoltaico dalla potenza nominale di 990,00 kWp	CLIENTE	REV.	DATA	
Ing. Sergio Strazzella		<div>AMICO SIMONE P. IVA 03133910731 Sava (TA) - Via N. Bixio, 38 - 74028</div>	00	Agosto 2025	

