



COMUNE DI GRUMO APPULA (BA)
**PROGETTO DI AMPLIAMENTO DI UN IMPIANTO DI PRODUZIONE
DI ENERGIA DA FONTE EOLICA DENOMINATO "GRUMO 2"**



Energia Rinnovabile Italia

Energia Rinnovabile Italia s.u.r.l.
C.so Alcide De Gasperi, n.262 70125 - BARI (ITALY)

titolo:

**PIANO PARTICELLARE DI ESPROPRIO - PLANIMETRIA DELLE
AREE DA ESPROPRIARE SU BASE CATASTALE
(COMUNE DI PALO DEL COLLE)**

revisioni:

n.	data	note
01	lugl 2025	



NUM.

05/C

SCALA

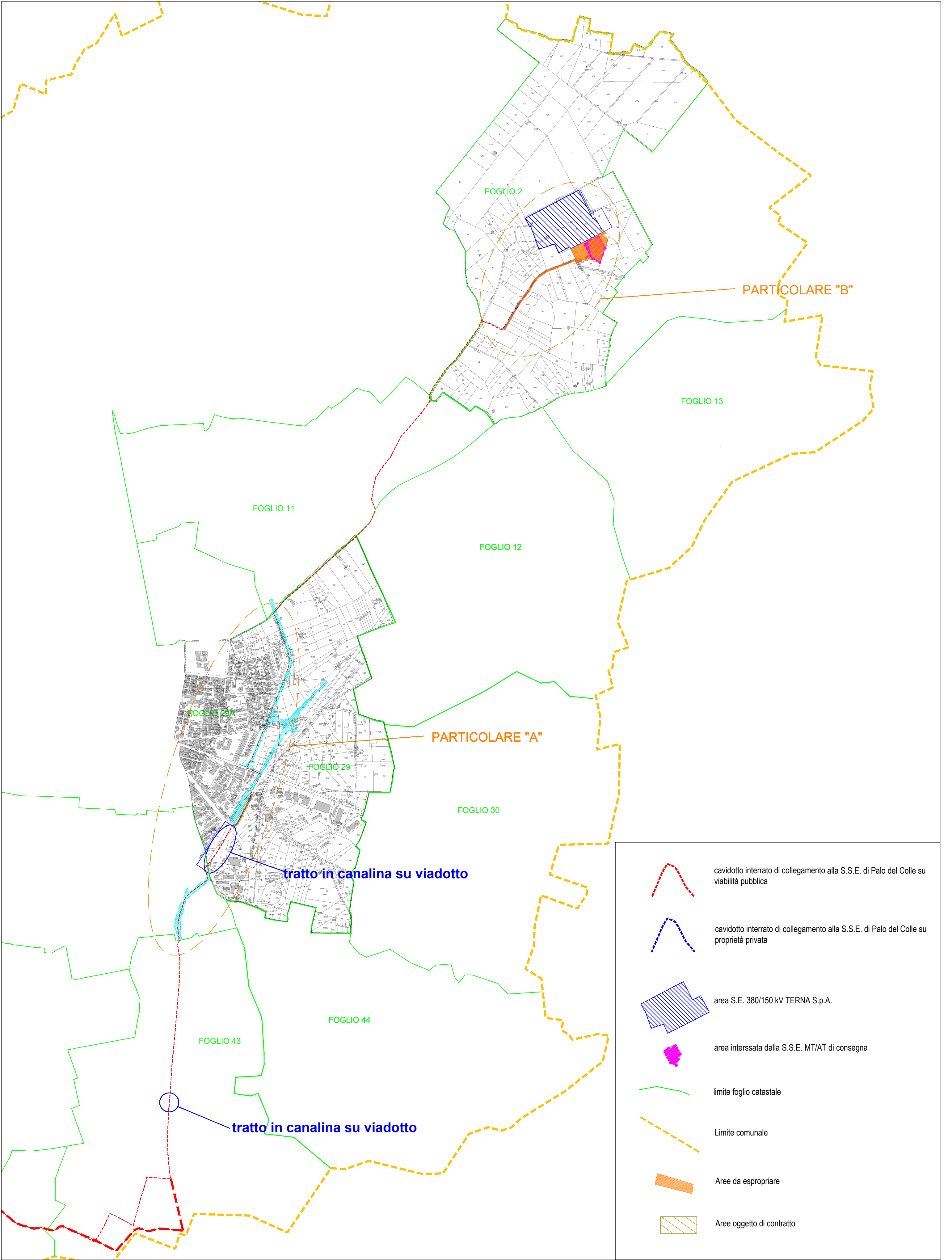
-

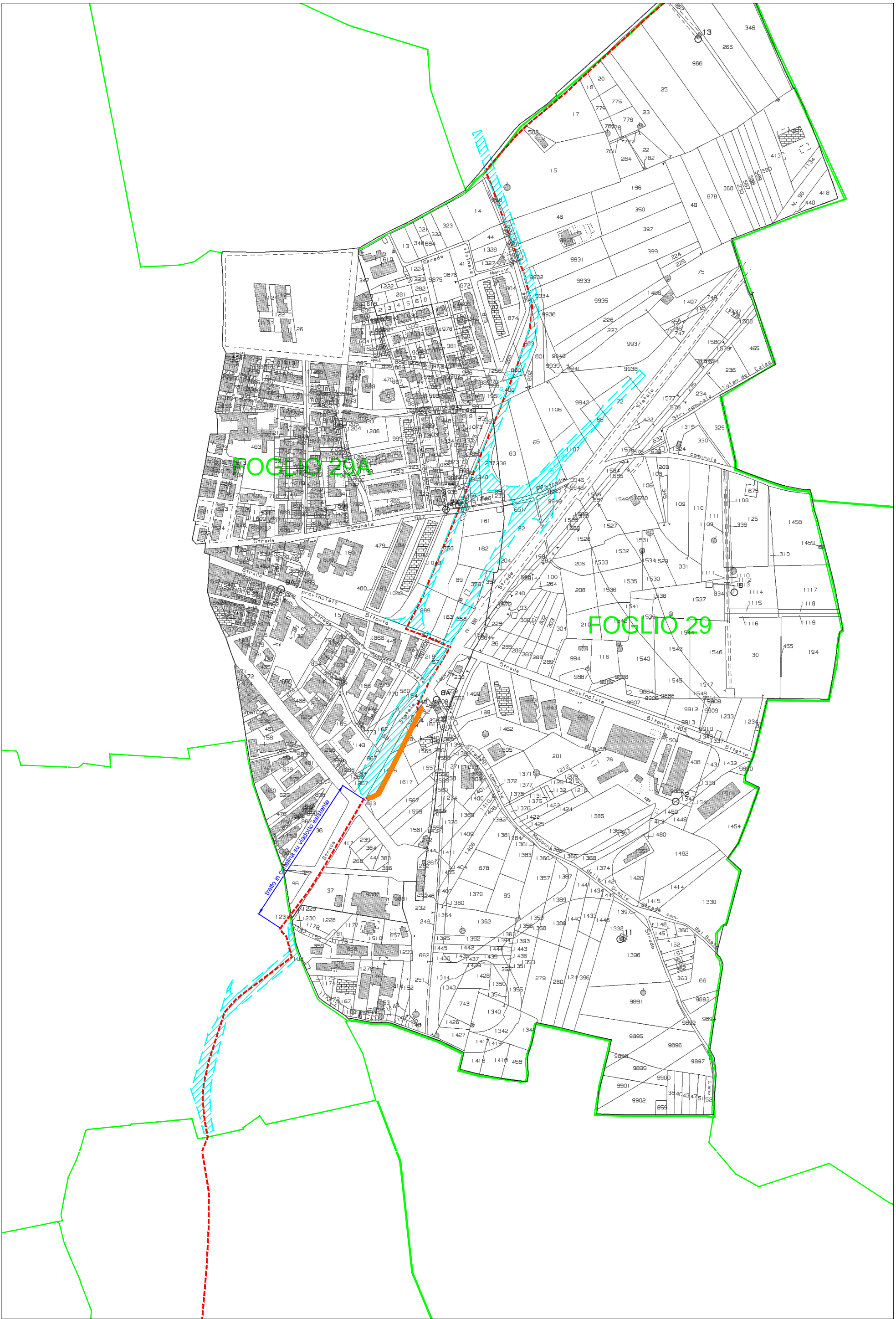
DATA

FEBBRAIO 2024

STUDIO DI INGEGNERIA Dott. Ing. FILIPPO PAVONE & Partners

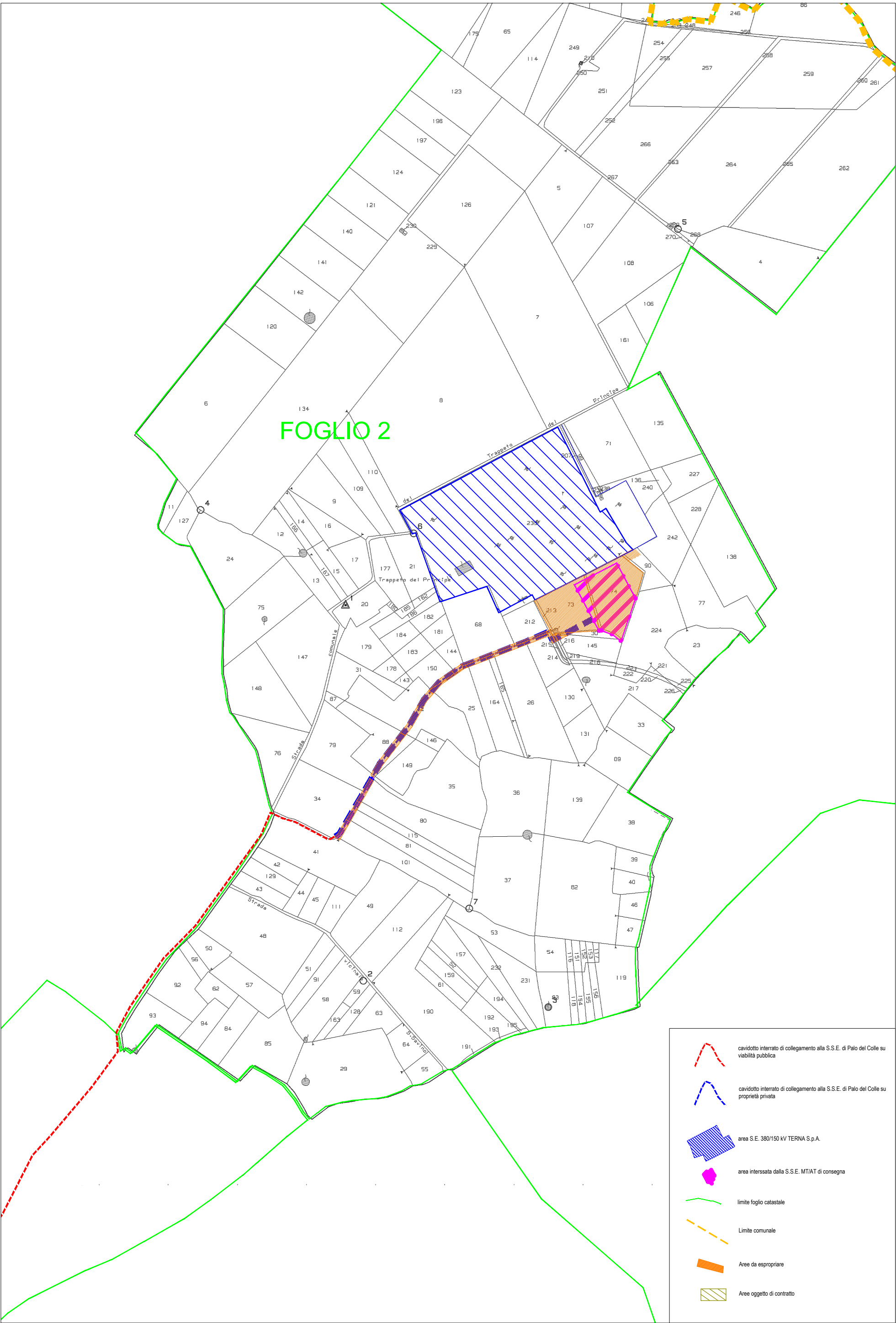
Corso A. De Gasperi, 262 - 70125 Bari tel. ++39 080 5024127 - fax ++39 080 5691512
e-mail: filippo.pavone@filipavoing.it web site: filipavoing.it





VIABILITA' PUBBLICA ESISTENTE

PARTICOLARE "A" - SCALA 1 : 5.000



PARTICOLARE "B" - SCALA 1 : 5.000