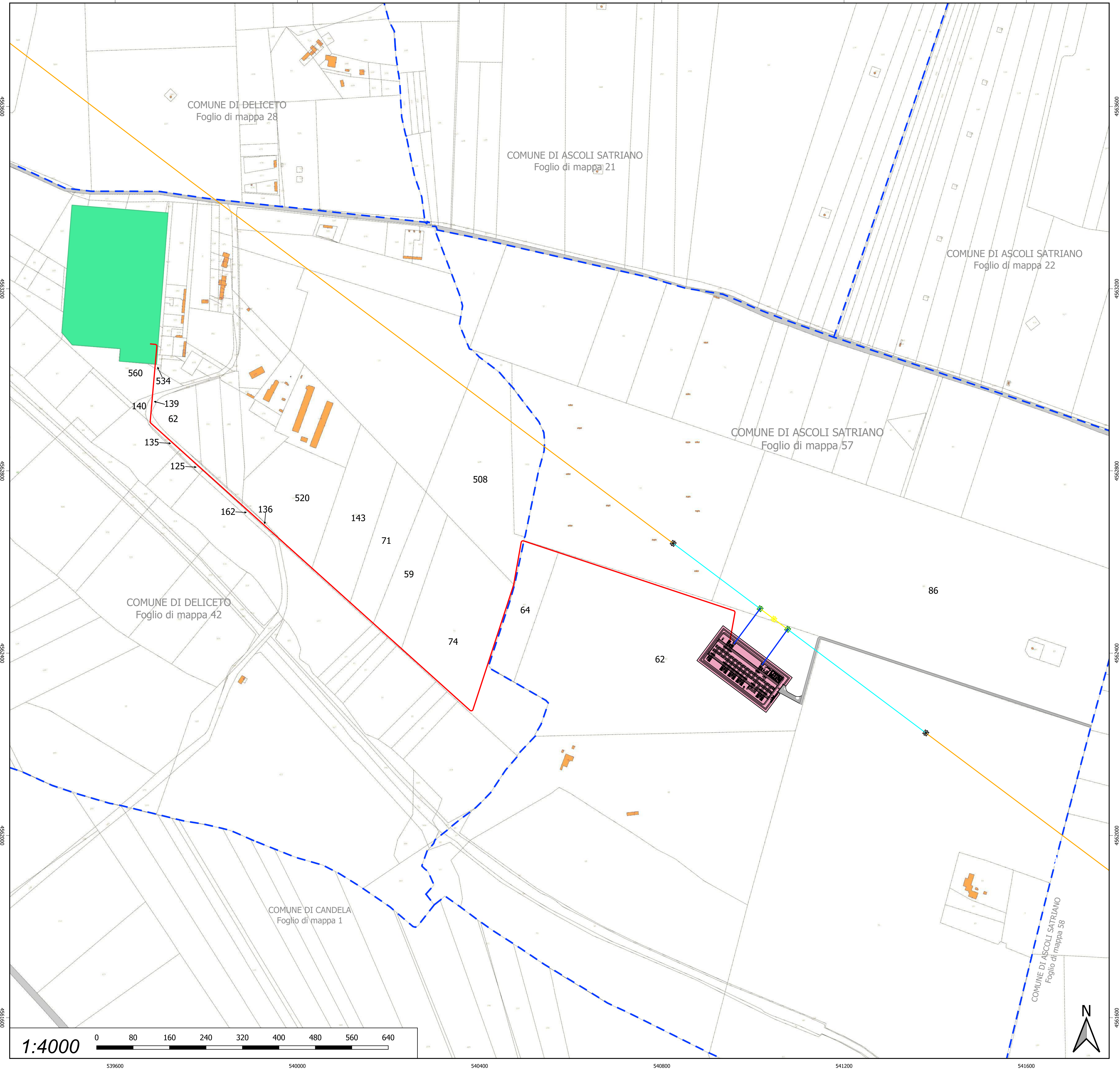




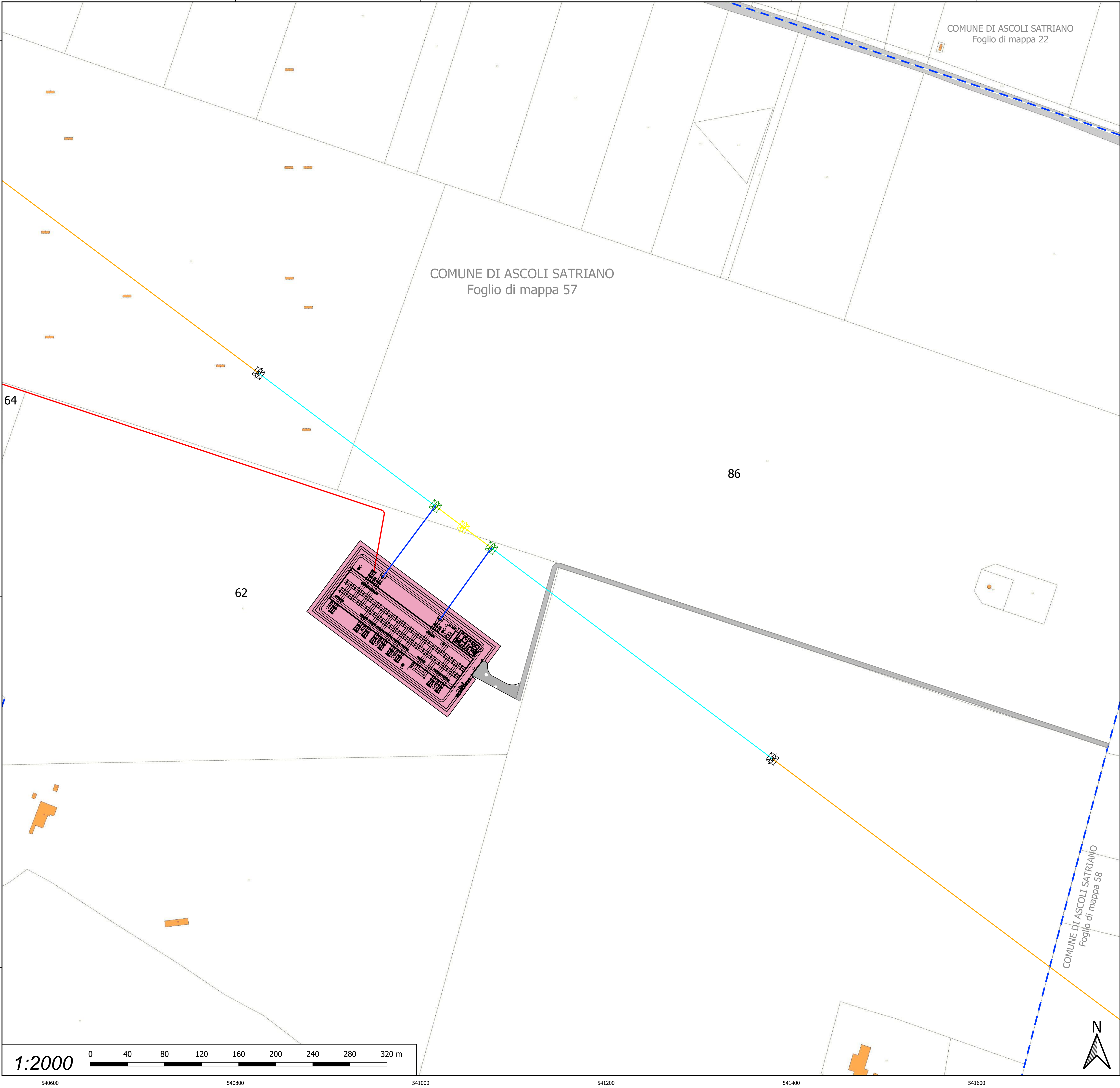
- Entra-esce su linea AT aerea esistente
- Ampliamento 150kV SE DELICETO
- Cavidotto AT interrato
- Traliccio esistente
- Traliccio da dismettere
- Traliccio futuro
- Linea da ritesare
- Linea da dismettere
- Elettrodotto esistente aereo 150kV
- Viabilità esistente
- Viabilità di accesso
- Area_ampliamento 150kV
- SE_DELICETO 380-150kV
- Area viabilità esistente
- Area accesso
- Confine foglio di mappa





LEGENDA

- Entra-esce su linea AT aerea esistente
- Ampliamento 150kV SE DELICETO
- Cavidotto AT interrato
- Traliccio esistente
- Traliccio da dismettere
- Traliccio futuro
- Linea da ritesare
- Linea da dismettere
- Elettrodotto esistente aereo 150kV
- Viabilità esistente
- Viabilità di accesso
- Area ampliamento 150kV
- Area viabilità esistente
- Area accesso
- Confine foglio di mappa



TERNA S.p.A.
Viale Egidio Galbani, 70 - 00156 Roma

COMUNE DI DELICETO (FG)

OPERE DI CONNESSIONE
AMPLIAMENTO DELLA STAZIONE ELETTRICA RTN DI
TRASFORMAZIONE 380/150 KV IN AGRO DI DELICETO (FG)

Codice Pratica: 202000316

Tipo:

Inquadramento delle opere RTN su MAPPA CATASTALE

Scala: 1:4000

Elaborato:

202000316_PTD_02DQ3

Formato:

Data: Febbraio 2023

Committente:



GRM GROUP S.R.L.
Via Tirreno, n.63 | 85100 - Potenza (PZ)
pec: grmgrouppsi@pec.it

GRM GROUP SRL

Amministratore
[Firma]

Progettazione:

MATE System srl

Via Papa Pio XI, n.11
70020 - Cassano delle Murge (BA)
Tel. +39 080 5140159
Mail: info@mate-system.it | pec@mate-system.it

Ing. Nicola Incampo

Albanino BA-10022
P. Via 081550001023
Ordine Ingegneri di Bari n°10203
PEC: nicola.incampo6295@pec.circoltanti.it

Progettista:

Ing. Francesco Amato

Progettista:

Ing. Nicola Incampo

Estremi per il benessere di Terna:

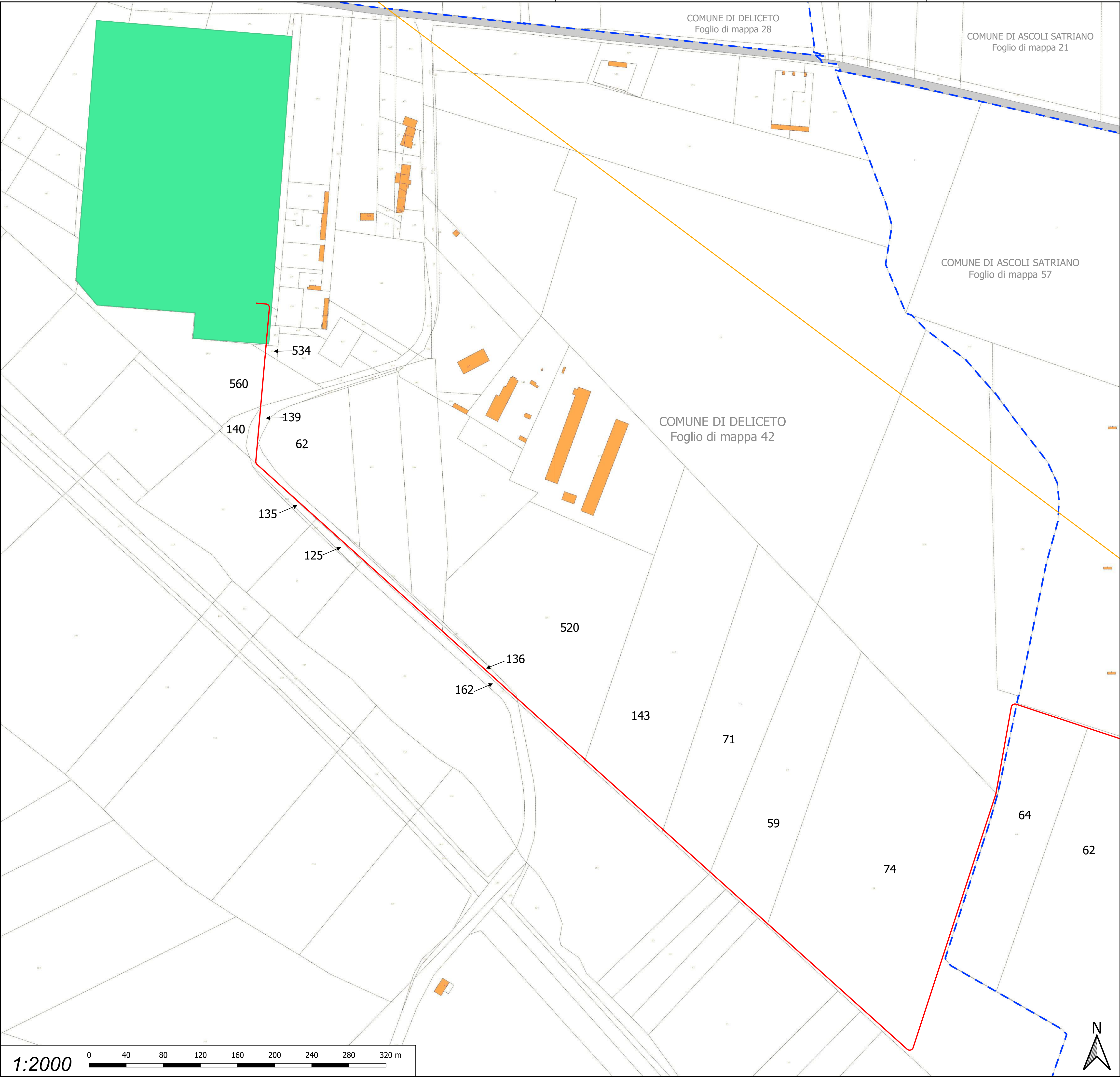
Rev. n°	Data	Descrizione	Redatto	Controllato	Approvato
00	12/07/2022	1° Emissione - presentazione per benessere TERNA	CIRROTTOLA	SPINELLI	AMBRONI
01	14/11/2022	2° Emissione - presentazione per benessere TERNA	INCAMPO	INCAMPO	INCAMPO
02	08/01/2023	Integrazione - presentazione per benessere TERNA	INCAMPO	INCAMPO	INCAMPO
03	14/02/2023	2° Integrazione - presentazione per benessere TERNA	INCAMPO	INCAMPO	INCAMPO

Questo documento è di proprietà esclusiva di Terna e non deve essere distribuito o utilizzato senza permesso scritto da Terna. È vietata espressamente l'uso non autorizzato di questo documento. Il presente documento è di proprietà esclusiva di Terna e non deve essere distribuito o utilizzato senza permesso scritto da Terna. È vietata espressamente l'uso non autorizzato di questo documento. Il presente documento è di proprietà esclusiva di Terna e non deve essere distribuito o utilizzato senza permesso scritto da Terna. È vietata espressamente l'uso non autorizzato di questo documento.



LEGENDA

- Cavidotto AT interrato
- Elettrodotto esistente aereo 150kV
- SE_DELICETO 380-150kV
- Confine foglio di mappa



TERNA S.p.A.
Viale Egidio Galbani, 70 - 00156 Roma

COMUNE DI DELICETO (FG)

OPERE DI CONNESSIONE
AMPLIAMENTO DELLA STAZIONE ELETTRICA RTN DI
TRASFORMAZIONE 380/150 KV IN AGRO DI DELICETO (FG)

Codice Pratica: 202000316

Tipo:

Inquadramento delle opere RTN su MAPPA CATASTALE

Scala: 1/4000
Elaborato:
202000316_PTO_02D-03
Formato:
Data: Febbraio 2023

Committente:
GRM GROUP S.R.L.
Via Tirreno, n.63 | 85100 - Potenza (PZ)
pec: grmgroupsrl@pec.it

GRM GROUP SRL
L'Amministratore
[Signature]

Progettazione:
MATE System srl
Via Papa Pio XII, n.11
70030 - Cassano delle Murge (BA)
Tel. +39 080 9740198
Mail: info@mate-system.it | pec.mate-system@pec.it
Ing. Nicola Incampo
Attestato BA/100222
P. IVA 09150200723
Ordine Ingegneri di Bari n°10303
PEC: nicola.incampo6280@pec.ordineing.it

Progettista:
Ing. Francesco Amato
[Signature]
Progettista:
Ing. Nicola Incampo
[Signature]

Estremi per il benessere di Terna:

Rev. n°	Data	Descrizione	Redatto	Controllato	Approvato
00	12/07/2022	1° Emissione - presentazione per benessere TERNA	CIRROTTOLA	SPINELLI	AMBRON
01	14/11/2022	2° Emissione - presentazione per benessere TERNA	INCAMPO	INCAMPO	INCAMPO
02	09/01/2023	Integrazione - presentazione per benessere TERNA	INCAMPO	INCAMPO	INCAMPO
03	14/02/2023	2° Integrazione - presentazione per benessere TERNA	INCAMPO	INCAMPO	INCAMPO

Questo documento è riservato ai soli destinatari indicati e non deve essere diffuso pubblicamente. È vietata espressamente la ristampa, la riproduzione, la diffusione o l'uso non autorizzato senza permesso scritto dalla MATE System srl. Il presente documento è proprietà intellettuale della MATE System srl e non deve essere usato per scopi non autorizzati. Qualsiasi violazione di questo documento sarà perseguita legalmente. MATE System srl si riserva il diritto di modificare senza preavviso il contenuto di questo documento.