

**PROGETTO PER L'OPERA DI CONNESSIONE  
ALLA RETE MT DI IMPIANTO FOTOVOLTAICO  
DELLA POTENZA NOMINALE PARI A  
5000 kWp**

Sito nel Comune di **TORITTO** (BA)

Cod. Rintracciabilità 325677901

**PROGETTO DEFINITIVO**

DOCUMENTAZIONE TECNICA

Inquadramento Opere di ConneSSIONE MT: Corografia in scala 1:25000 e 1:50000

IDENTIFICAZIONE ELABORATO						
Livello prog.	Cod. Rintracciabilità	Cod. Elaborato	Fogli tavola	Nome file	Data	Scala
PD	325677901	TAV IE05	2	TAV_IE05_BA2102	Nov 2023	varie
REV	DATA	DESCRIZIONE		ESEGUITO	VERIFICATO	APPROVATO
01	27/11/23	RICHIESTA MODIFICHE / INTEGRAZIONI RICEVUTE DA E-DISTRIBUZIONE CON ED-07-11-2023-P5390921		Ing. M. Palazzo	Ing. S. Strazzella	Ing. S. Strazzella

PROGETTAZIONE



**Ing. Sergio Strazzella**

Ordine degli Ingegneri della Provincia di Taranto n. 2141

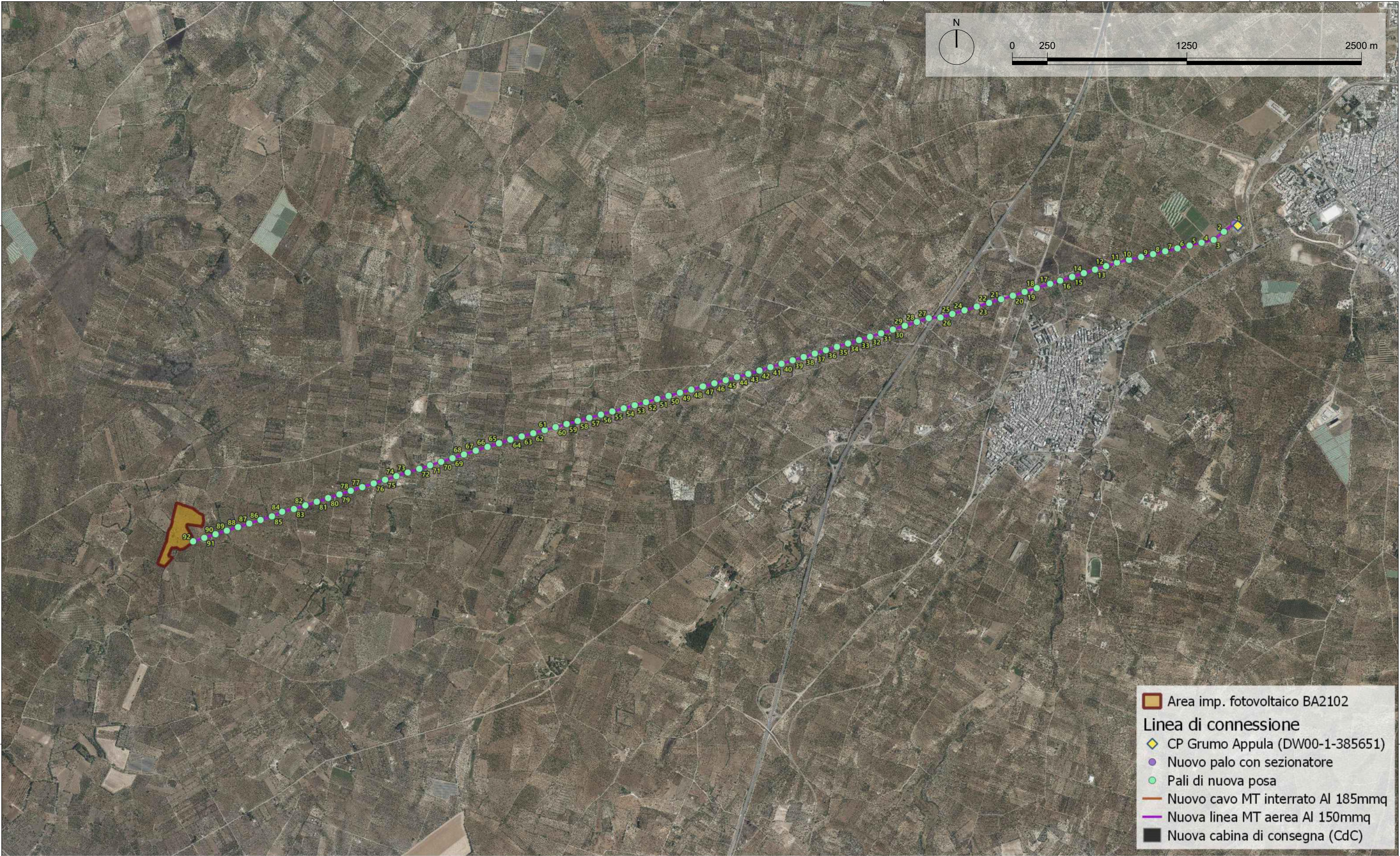
GESTORE RETE ELETTRICA

COMMITTENTE

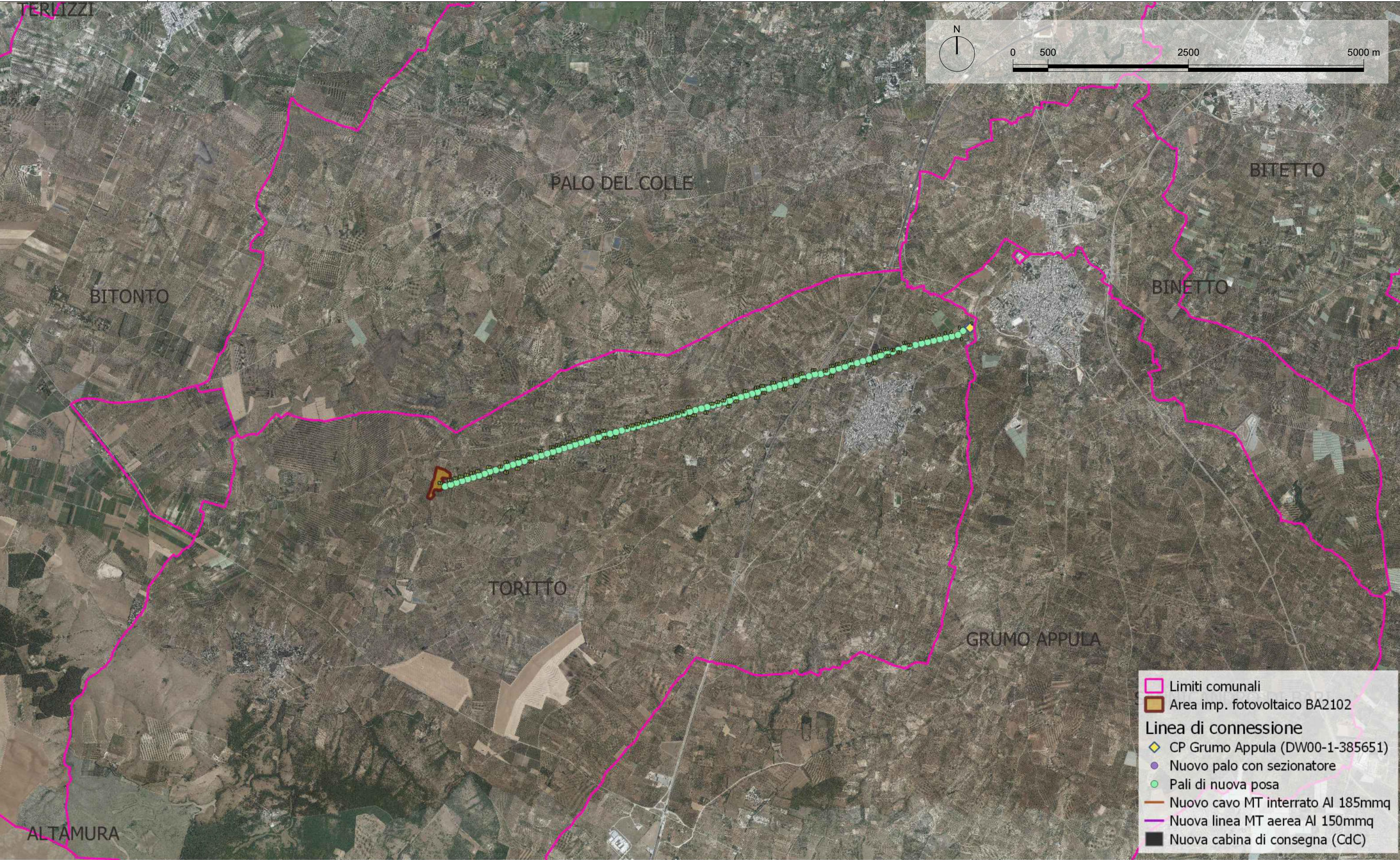
**SR TORITTO 01 S.R.L.**

Viale degli Ulivi, snc  
Montemesola (TA) - 74020

FIRMA PER BENESTARE



DISEGNATORE Ing. Maurizio Palazzo	TAVOLA TAV_IE05_BAB2102 - INQUADRAMENTO OPERE DI CONNESSIONE MT: COROGRAFIA IN SCALA 1:25000 E 1:50000	IMPRESA ESECUTRICE Viale degli Ulivi SNC - Zona P.I.P 74020 Montemesola (TA) - Italy e-mail: info@asepaenergy.it	Sito internet: www.asepaenergy.it Tel: 099 9646543 Fax: 099 9871151	FORMATO A3	FOGLIO 1 / 2	SCALA 1:25000
SUPERVISORE Ing. Sergio Strazzella	Progetto per la realizzazione di impianto fotovoltaico dalla potenza nominale pari a 5000 kWp	CLIENTE SR TORITTO 01 S.R.L. Viale degli Ulivi, snc 74020 - Montemesola (TA)		REV. 01	DATA Novembre 2023	



DISEGNATORE  
**Ing. Maurizio Palazzo**

SUPERVISORE  
**Ing. Sergio Strazzella**

TAVOLA  
**TAV\_IE05\_BA2102 - INQUADRAMENTO OPERE DI CONNESSIONE MT:  
COROGRAFIA IN SCALA 1:25000 E 1:50000**

Progetto per la realizzazione di impianto fotovoltaico dalla potenza nominale  
pari a 5000 kWp

IMPRESA ESECUTRICE  
**Asepa Energy**  
Viale degli Ulivi SNC - Zona P.I.P.  
74020 Montemesola (TA) - Italy  
e-mail: info@asepaenergy.it

Sito internet: [www.asepaenergy.it](http://www.asepaenergy.it)  
Tel: 099 9646543  
Fax: 099 9871151

CLIENTE  
**SR TORITTO 01 S.R.L.**  
Viale degli Ulivi, snc  
74020 - Montemesola (TA)

FORMATO	FOGLIO	SCALA
A3	2 / 2	1:50000
REV.	DATA	
01	Novembre 2023	