

(Provincia di Brindisi)

Realizzazione di un impianto agrovoltaiico della potenza nominale in DC di 30,073 MWp denominato "Vecchi Baroni" in agro di Brindisi in località C.da Baroni e delle relative opere di connessione alla Rete di Trasmissione dell'energia elettrica Nazionale (RTN)

P_04

Piano particellare di esproprio

Proponente

baroni s.r.l.

Tel +39 02 454 408 20

baroni-srl@pec.it

Sviluppatore

GREENERGY S.R.L.

Via Peucezia snc - IT 74011 Castellaneta (TA)

Tel +39 0998441860 Fax +39 0998445168
info@greenergy.it www.greenergy.it



REVISIONI						
	03	10.10.2025	QUARTA EMISSIONE	GEOM. CHRISTIAN MAZZARELLA	ING. GIUSEPPE MANCINI	BARONI S.R.L.
	02	24.07.2025	TERZA EMISSIONE	GEOM. CHRISTIAN MAZZARELLA	ING. GIUSEPPE MANCINI	BARONI S.R.L.
	01	28.10.2024	SECONDA EMISSIONE	GEOM. CHRISTIAN MAZZARELLA	ING. GIUSEPPE MANCINI	BARONI S.R.L.
	00	18.03.2024	PRIMA EMISSIONE	GEOM. CHRISTIAN MAZZARELLA	ING. GIUSEPPE MANCINI	BARONI S.R.L.
	N.	DATA	DESCRIZIONE	ELABORATO	VERIFICATO	APPROVATO
TIPOLOGIA DELL'ELABORATO			FORMATO		SCALA	FOGLIO
RELAZIONE			A4			

Sommario

1. PREMESSA	2
2. DESTINAZIONE URBANISTICA DEI TERRENI	4
3. MODALITÀ DI VALUTAZIONE INDENNITÀ DI ESPROPRIAZIONE	5
3.1 INDENNITÀ AGGIUNTIVE	6
3.2 MODALITÀ DI VALUTAZIONE DELL'INDENNITÀ PER SERVITÙ DI ELETTRODOTTO COATTIVO	7
3.3 QUANTIFICAZIONE DELLE SUPERFICI E DELLE QUOTE	9

1. PREMESSA

Il presente piano particellare è redatto ai sensi del D.P.R. n°327/2001 e s.m.i. "Testo unico delle disposizioni legislative e regolamentari in materia di espropriazione per pubblica utilità". Fino all'introduzione del **Nuovo Codice dei Contratti Pubblici** (D.Lgs. 36/2023), le procedure espropriative facevano riferimento all'**art. 31 del D.P.R. 207/2010**, che stabiliva le modalità di redazione del Piano Particellare di Esproprio. Con la nuova disciplina, i requisiti e i contenuti di tale piano sono ora regolati dall'**art. 33 dell'allegato I.7 del D.Lgs. 36/2023**, che introduce criteri aggiornati per una gestione più strutturata e trasparente delle espropriazioni.

Il piano è finalizzato all'individuazione delle ditte proprietarie dei terreni interessati sia dall'esproprio che dall'imposizione di servitù da elettrodotto necessari per la realizzazione, nel comune di Brindisi (BR), dell'impianto fotovoltaico per la produzione di energia elettrica denominato "*Vecchi Baroni*" in località C.da Baroni, di potenza totale complessiva installata in DC pari a 28,454 MWp e potenza in AC di 33 MW.

Il piano si compone della presente parte descrittiva in cui vengono analiticamente elencate le eventuali ditte catastali da espropriare o da sottoporre a servitù con le corrispondenti superfici da occupare e dalla indennità offerta, oltre che ad un elaborato grafico che consente di individuare l'area interessata dall'opera riportata sulla mappa catastale aggiornata.

Si precisa che le particelle dove ricadranno l'impianto fotovoltaico, la Stazione di Elevazione e la Stazione di Smistamento sono nella disponibilità della società Guarini srl, con contratti preliminari di compravendita legalizzati, ciò nonostante, le suddette aree sono state inserite nel presente piano particellare di esproprio con lo scopo di garantire l'eseguitività dell'opera ad autorizzazione ottenuta.

Mentre, per quanto la realizzazione del cavidotto necessario per connettere il suddetto impianto alla suddetta Stazione Elettrica di Terna si prevede il ricorso alla procedura di apposizione di servitù di elettrodotto coattivo.

In misura residuale, per attraversamenti di sedi stradali o di porzioni di terreno di pubblica proprietà e/o Enti pubblici, si prevede la stipula di apposita convenzione.

Per quanto concerne il progetto del percorso cavidotto, sin dall'inizio si è optato di seguire le strade pubbliche e/o private ad uso pubblico onde evitare l'uso e l'occupazione di proprietà private.

Ciò nonostante, dato che la realizzazione delle opere avverrà in tempi considerevolmente successivi alla progettazione, potrebbero presentarsi impedimenti imprevedibili, quali la realizzazione di infrastrutture di vario tipo sui tratti di terreno interessati dal cavidotto, che potrebbero comportare lo spostamento del

tracciato cavidotto sui terreni privati posti sul lato opposto della sede stradale rispetto a quello individuato nella tavola del progetto percorso cavidotto.

Per tale ragione, è stata considerata una fascia di 5,00 m a destra ed a sinistra, rispetto al limite della sede stradale, da impegnare per la posa del cavidotto elettrico qualora il tracciato cavidotto proposto non risulti nel frattempo utilizzabile.

Per la realizzazione delle opere di cui alla presente proposta progettuale, così come meglio rappresentate nell'elaborato grafico allegato alla presente relazione, risultano necessarie quindi procedure di:

- Esproprio delle aree necessarie alla realizzazione delle opere di connessione (cabina di raccolta AT, cabina di elevazione MT/AT e area destinata all'impianto fotovoltaico);
- Apposizione di vincolo di servitù di elettrodotto coattivo su terreni di proprietà privata interessate dal cavidotto elettrico interrato;
- Stipula di convenzioni con enti pubblici per i tratti di cavidotto che interessano aree di pubblica proprietà.

In conformità a quanto previsto dalla Nota Circolare prto. AOO_064-207 della Regione Puglia, il Piano Particellare di Esproprio è corredato dai seguenti documenti allegati:

- **Dichiarazione del progettista** che confermi la necessità dell'esproprio e la minimizzazione delle superfici coinvolte.
- **Dichiarazione di manleva** del Legale Rappresentante per escludere la Regione da responsabilità finanziarie future.

2. DESTINAZIONE URBANISTICA DEI TERRENI

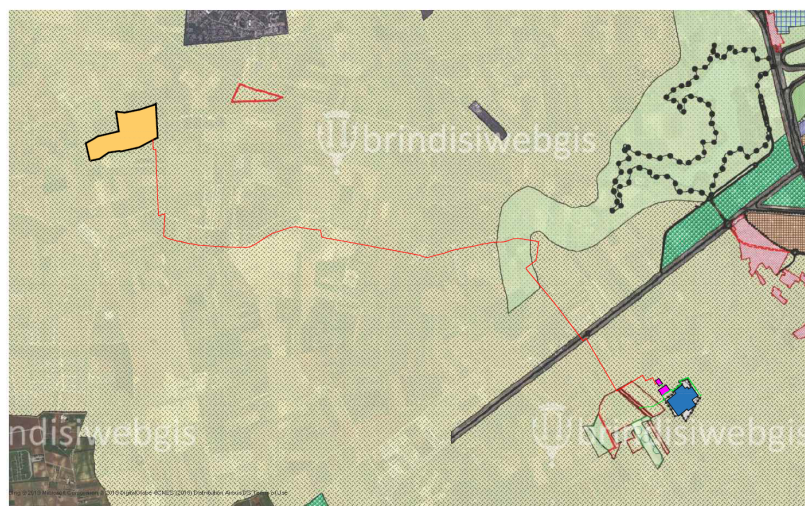
Come si può evincere dalla consultazione del vigente Piano Regolatore Generale del Comune di Brindisi – urbanisticamente quasi tutte le aree oggetto d'intervento risultano essere tipizzate come *Zona Agricola "E"*.

Ogni attività di trasformazione urbanistica in zona E agricola è regolamentata dall'**art. 48** delle Norme Tecniche di Attuazione del PRG derivanti da un adeguamento del PRG alla L.R. 56/1980 a seguito di delibera del C.C. 94/2001.

Esclusivamente un tratto del cavidotto di connessione rientra in zona F4. Ogni attività di trasformazione urbanistica in zona F è regolamentata dall'**art. 49** delle Norme Tecniche di Attuazione del PRG derivanti da un adeguamento del PRG alla L.R. 56/1980 a seguito di delibera del C.C. 94/2001.

STRALCIO PRG
scala 1:25000

LEGENDA PRG



TIPIZZAZIONI PIANO REGOLATORE GENERALE ADEGUATO ALLA L.R. 55/80

ZONA A1 - ZONAZIONE URBICA	ZONA F1 - ATTIVITÀ URBICA
ZONA A2 - ZONAZIONE URBICA	ZONA F2 - ATTIVITÀ URBICA DI QUARTIERE
ZONA A3 - ZONAZIONE URBICA	ZONA F3 - ATTIVITÀ URBICA DI QUARTIERE
ZONA A4 - ZONAZIONE URBICA	ZONA F4 - ATTIVITÀ URBICA DI QUARTIERE
ZONA A5 - ZONAZIONE URBICA	ZONA F5 - ATTIVITÀ URBICA DI QUARTIERE
ZONA A6 - ZONAZIONE URBICA	ZONA F6 - ATTIVITÀ URBICA DI QUARTIERE
ZONA A7 - ZONAZIONE URBICA	ZONA F7 - ATTIVITÀ URBICA DI QUARTIERE
ZONA A8 - ZONAZIONE URBICA	ZONA F8 - ATTIVITÀ URBICA DI QUARTIERE
ZONA A9 - ZONAZIONE URBICA	ZONA F9 - ATTIVITÀ URBICA DI QUARTIERE
ZONA A10 - ZONAZIONE URBICA	ZONA F10 - ATTIVITÀ URBICA DI QUARTIERE
ZONA A11 - ZONAZIONE URBICA	ZONA F11 - ATTIVITÀ URBICA DI QUARTIERE
ZONA A12 - ZONAZIONE URBICA	ZONA F12 - ATTIVITÀ URBICA DI QUARTIERE
ZONA A13 - ZONAZIONE URBICA	ZONA F13 - ATTIVITÀ URBICA DI QUARTIERE
ZONA A14 - ZONAZIONE URBICA	ZONA F14 - ATTIVITÀ URBICA DI QUARTIERE
ZONA A15 - ZONAZIONE URBICA	ZONA F15 - ATTIVITÀ URBICA DI QUARTIERE
ZONA A16 - ZONAZIONE URBICA	ZONA F16 - ATTIVITÀ URBICA DI QUARTIERE
ZONA A17 - ZONAZIONE URBICA	ZONA F17 - ATTIVITÀ URBICA DI QUARTIERE
ZONA A18 - ZONAZIONE URBICA	ZONA F18 - ATTIVITÀ URBICA DI QUARTIERE
ZONA A19 - ZONAZIONE URBICA	ZONA F19 - ATTIVITÀ URBICA DI QUARTIERE
ZONA A20 - ZONAZIONE URBICA	ZONA F20 - ATTIVITÀ URBICA DI QUARTIERE
ZONA A21 - ZONAZIONE URBICA	ZONA F21 - ATTIVITÀ URBICA DI QUARTIERE
ZONA A22 - ZONAZIONE URBICA	ZONA F22 - ATTIVITÀ URBICA DI QUARTIERE
ZONA A23 - ZONAZIONE URBICA	ZONA F23 - ATTIVITÀ URBICA DI QUARTIERE
ZONA A24 - ZONAZIONE URBICA	ZONA F24 - ATTIVITÀ URBICA DI QUARTIERE
ZONA A25 - ZONAZIONE URBICA	ZONA F25 - ATTIVITÀ URBICA DI QUARTIERE
ZONA A26 - ZONAZIONE URBICA	ZONA F26 - ATTIVITÀ URBICA DI QUARTIERE
ZONA A27 - ZONAZIONE URBICA	ZONA F27 - ATTIVITÀ URBICA DI QUARTIERE
ZONA A28 - ZONAZIONE URBICA	ZONA F28 - ATTIVITÀ URBICA DI QUARTIERE
ZONA A29 - ZONAZIONE URBICA	ZONA F29 - ATTIVITÀ URBICA DI QUARTIERE
ZONA A30 - ZONAZIONE URBICA	ZONA F30 - ATTIVITÀ URBICA DI QUARTIERE
ZONA A31 - ZONAZIONE URBICA	ZONA F31 - ATTIVITÀ URBICA DI QUARTIERE
ZONA A32 - ZONAZIONE URBICA	ZONA F32 - ATTIVITÀ URBICA DI QUARTIERE
ZONA A33 - ZONAZIONE URBICA	ZONA F33 - ATTIVITÀ URBICA DI QUARTIERE
ZONA A34 - ZONAZIONE URBICA	ZONA F34 - ATTIVITÀ URBICA DI QUARTIERE
ZONA A35 - ZONAZIONE URBICA	ZONA F35 - ATTIVITÀ URBICA DI QUARTIERE
ZONA A36 - ZONAZIONE URBICA	ZONA F36 - ATTIVITÀ URBICA DI QUARTIERE
ZONA A37 - ZONAZIONE URBICA	ZONA F37 - ATTIVITÀ URBICA DI QUARTIERE
ZONA A38 - ZONAZIONE URBICA	ZONA F38 - ATTIVITÀ URBICA DI QUARTIERE
ZONA A39 - ZONAZIONE URBICA	ZONA F39 - ATTIVITÀ URBICA DI QUARTIERE
ZONA A40 - ZONAZIONE URBICA	ZONA F40 - ATTIVITÀ URBICA DI QUARTIERE
ZONA A41 - ZONAZIONE URBICA	ZONA F41 - ATTIVITÀ URBICA DI QUARTIERE
ZONA A42 - ZONAZIONE URBICA	ZONA F42 - ATTIVITÀ URBICA DI QUARTIERE
ZONA A43 - ZONAZIONE URBICA	ZONA F43 - ATTIVITÀ URBICA DI QUARTIERE
ZONA A44 - ZONAZIONE URBICA	ZONA F44 - ATTIVITÀ URBICA DI QUARTIERE
ZONA A45 - ZONAZIONE URBICA	ZONA F45 - ATTIVITÀ URBICA DI QUARTIERE
ZONA A46 - ZONAZIONE URBICA	ZONA F46 - ATTIVITÀ URBICA DI QUARTIERE
ZONA A47 - ZONAZIONE URBICA	ZONA F47 - ATTIVITÀ URBICA DI QUARTIERE
ZONA A48 - ZONAZIONE URBICA	ZONA F48 - ATTIVITÀ URBICA DI QUARTIERE
ZONA A49 - ZONAZIONE URBICA	ZONA F49 - ATTIVITÀ URBICA DI QUARTIERE
ZONA A50 - ZONAZIONE URBICA	ZONA F50 - ATTIVITÀ URBICA DI QUARTIERE
ZONA A51 - ZONAZIONE URBICA	ZONA F51 - ATTIVITÀ URBICA DI QUARTIERE
ZONA A52 - ZONAZIONE URBICA	ZONA F52 - ATTIVITÀ URBICA DI QUARTIERE
ZONA A53 - ZONAZIONE URBICA	ZONA F53 - ATTIVITÀ URBICA DI QUARTIERE
ZONA A54 - ZONAZIONE URBICA	ZONA F54 - ATTIVITÀ URBICA DI QUARTIERE
ZONA A55 - ZONAZIONE URBICA	ZONA F55 - ATTIVITÀ URBICA DI QUARTIERE
ZONA A56 - ZONAZIONE URBICA	ZONA F56 - ATTIVITÀ URBICA DI QUARTIERE
ZONA A57 - ZONAZIONE URBICA	ZONA F57 - ATTIVITÀ URBICA DI QUARTIERE
ZONA A58 - ZONAZIONE URBICA	ZONA F58 - ATTIVITÀ URBICA DI QUARTIERE
ZONA A59 - ZONAZIONE URBICA	ZONA F59 - ATTIVITÀ URBICA DI QUARTIERE
ZONA A60 - ZONAZIONE URBICA	ZONA F60 - ATTIVITÀ URBICA DI QUARTIERE
ZONA A61 - ZONAZIONE URBICA	ZONA F61 - ATTIVITÀ URBICA DI QUARTIERE
ZONA A62 - ZONAZIONE URBICA	ZONA F62 - ATTIVITÀ URBICA DI QUARTIERE
ZONA A63 - ZONAZIONE URBICA	ZONA F63 - ATTIVITÀ URBICA DI QUARTIERE
ZONA A64 - ZONAZIONE URBICA	ZONA F64 - ATTIVITÀ URBICA DI QUARTIERE
ZONA A65 - ZONAZIONE URBICA	ZONA F65 - ATTIVITÀ URBICA DI QUARTIERE
ZONA A66 - ZONAZIONE URBICA	ZONA F66 - ATTIVITÀ URBICA DI QUARTIERE
ZONA A67 - ZONAZIONE URBICA	ZONA F67 - ATTIVITÀ URBICA DI QUARTIERE
ZONA A68 - ZONAZIONE URBICA	ZONA F68 - ATTIVITÀ URBICA DI QUARTIERE
ZONA A69 - ZONAZIONE URBICA	ZONA F69 - ATTIVITÀ URBICA DI QUARTIERE
ZONA A70 - ZONAZIONE URBICA	ZONA F70 - ATTIVITÀ URBICA DI QUARTIERE
ZONA A71 - ZONAZIONE URBICA	ZONA F71 - ATTIVITÀ URBICA DI QUARTIERE
ZONA A72 - ZONAZIONE URBICA	ZONA F72 - ATTIVITÀ URBICA DI QUARTIERE
ZONA A73 - ZONAZIONE URBICA	ZONA F73 - ATTIVITÀ URBICA DI QUARTIERE
ZONA A74 - ZONAZIONE URBICA	ZONA F74 - ATTIVITÀ URBICA DI QUARTIERE
ZONA A75 - ZONAZIONE URBICA	ZONA F75 - ATTIVITÀ URBICA DI QUARTIERE
ZONA A76 - ZONAZIONE URBICA	ZONA F76 - ATTIVITÀ URBICA DI QUARTIERE
ZONA A77 - ZONAZIONE URBICA	ZONA F77 - ATTIVITÀ URBICA DI QUARTIERE
ZONA A78 - ZONAZIONE URBICA	ZONA F78 - ATTIVITÀ URBICA DI QUARTIERE
ZONA A79 - ZONAZIONE URBICA	ZONA F79 - ATTIVITÀ URBICA DI QUARTIERE
ZONA A80 - ZONAZIONE URBICA	ZONA F80 - ATTIVITÀ URBICA DI QUARTIERE
ZONA A81 - ZONAZIONE URBICA	ZONA F81 - ATTIVITÀ URBICA DI QUARTIERE
ZONA A82 - ZONAZIONE URBICA	ZONA F82 - ATTIVITÀ URBICA DI QUARTIERE
ZONA A83 - ZONAZIONE URBICA	ZONA F83 - ATTIVITÀ URBICA DI QUARTIERE
ZONA A84 - ZONAZIONE URBICA	ZONA F84 - ATTIVITÀ URBICA DI QUARTIERE
ZONA A85 - ZONAZIONE URBICA	ZONA F85 - ATTIVITÀ URBICA DI QUARTIERE
ZONA A86 - ZONAZIONE URBICA	ZONA F86 - ATTIVITÀ URBICA DI QUARTIERE
ZONA A87 - ZONAZIONE URBICA	ZONA F87 - ATTIVITÀ URBICA DI QUARTIERE
ZONA A88 - ZONAZIONE URBICA	ZONA F88 - ATTIVITÀ URBICA DI QUARTIERE
ZONA A89 - ZONAZIONE URBICA	ZONA F89 - ATTIVITÀ URBICA DI QUARTIERE
ZONA A90 - ZONAZIONE URBICA	ZONA F90 - ATTIVITÀ URBICA DI QUARTIERE
ZONA A91 - ZONAZIONE URBICA	ZONA F91 - ATTIVITÀ URBICA DI QUARTIERE
ZONA A92 - ZONAZIONE URBICA	ZONA F92 - ATTIVITÀ URBICA DI QUARTIERE
ZONA A93 - ZONAZIONE URBICA	ZONA F93 - ATTIVITÀ URBICA DI QUARTIERE
ZONA A94 - ZONAZIONE URBICA	ZONA F94 - ATTIVITÀ URBICA DI QUARTIERE
ZONA A95 - ZONAZIONE URBICA	ZONA F95 - ATTIVITÀ URBICA DI QUARTIERE
ZONA A96 - ZONAZIONE URBICA	ZONA F96 - ATTIVITÀ URBICA DI QUARTIERE
ZONA A97 - ZONAZIONE URBICA	ZONA F97 - ATTIVITÀ URBICA DI QUARTIERE
ZONA A98 - ZONAZIONE URBICA	ZONA F98 - ATTIVITÀ URBICA DI QUARTIERE
ZONA A99 - ZONAZIONE URBICA	ZONA F99 - ATTIVITÀ URBICA DI QUARTIERE
ZONA A100 - ZONAZIONE URBICA	ZONA F100 - ATTIVITÀ URBICA DI QUARTIERE

Figura 1: Inquadramento generale PRG Brindisi (Fonte WebGIS Brindisi)

3. MODALITÀ DI VALUTAZIONE INDENNITÀ DI ESPROPRIAZIONE

L'entità delle compensazioni monetarie da corrispondere alle singole proprietà si uniforma alla sentenza della Corte Costituzionale n. 181 anno 2011 che, pur non imponendo di commisurare integralmente l'indennità di espropriazione dei suoli agricoli e non edificabili al valore di mercato del bene *ablato*, prevede che sia conservato un «*ragionevole legame*» con il valore venale, a garanzia di un «*serio ristoro*».

Nel caso di indennità di esproprio di aree non edificabili, il D.P.R. 08 giugno 2001 n. 327 art. 40, così come modificato dal D.Lgs. n. 302/2002, prevede quale indennità definitiva quella determinata in base al criterio del valore agricolo, tenendo conto delle colture effettivamente praticate sul fondo e del valore dei manufatti edilizi legittimamente realizzati, anche in relazione all'esercizio dell'azienda agricola, senza valutare la possibile o l'effettiva utilizzazione diversa da quella agricola.

Al fine di procedere alla stima del valore venale dei beni, è stata valutata la possibilità edificatoria con riferimento alla situazione di fatto delle aree in accordo con la specifica destinazione conferita dagli strumenti urbanistici che, per le aree in oggetto, risulta essere di natura agricola.

A questo scopo, la stima per la determinazione del più probabile valore di mercato del terreno è stata condotta secondo il criterio di stima sintetico-comparativo, basato sulla comparazione con i valori medi riscontrati in una campagna conoscitiva preliminare condotta sul mercato immobiliare locale. La stima parte dal più probabile valore medio di mercato delle aree interessate dalle opere indipendentemente dalla coltura dichiarata e quindi riscontrabile nelle visure catastali. Pertanto, in riferimento ai valori medi di mercato, riscontrati nella campagna conoscitiva si è ritenuto congruo attribuire, come più probabile valore venale stimato, il seguente parametro di riferimento per le qualità colturali presenti nelle porzioni di terreno interessate:

- a) *Seminativo*: €/ha 15.000,00 (quindicimila/00);
- b) *Seminativo irriguo*: €/ha 15.000,00 (quindicimila/00);
- c) *Incolto produttivo*: €/ha 10.000,00 (diecimila/00);
- d) *Incolto sterrato*: €/ha 10.000,00 (diecimila/00);
- e) *Orto*: €/ha 20.000,00 (ventimila/00);
- f) *Pascolo*: €/ha 5.000,00 (cinquemila/00);
- g) *Uliveto*: €/ha 20.000,00 (ventimila/00);
- h) *Ficheto*: €/ha 15.000,00 (quindicimila/00);
- i) Aree di enti urbani: €/ha 20.000,00 (ventimila/00).

3.1 INDENNITÀ AGGIUNTIVE

Al proprietario coltivatore diretto o imprenditore agricolo spetta inoltre un'indennità aggiuntiva a titolo principale in misura pari al valore agricolo medio (V.A.M.) corrispondente al tipo di coltura praticata. Spetta una indennità aggiuntiva anche al fittavolo, al mezzadro o al partecipante che, per effetto della procedura espropriativa o della cessione volontaria, sia costretto ad abbandonare in tutto o in parte l'area direttamente coltivata da almeno un anno prima della data in cui vi è stata la dichiarazione di pubblica utilità. Anche questo valore di indennità è quantificato pari al valore agricolo medio corrispondente al tipo di coltura praticata.

Al fine di determinare il valore di indennità aggiuntiva da attribuire al proprietario coltivatore diretto o azienda agricola, in accordo con il D.P.R. del 8 giugno 2001 nr. 327 e s.m.i., sono stati esaminati gli ultimi valori agricoli medi (V.A.M.) determinati dalla Commissione Provinciale Espropri per la Provincia di Brindisi anno 2015. Detti V.A.M., di cui di seguito si riporta la tabella riepilogativa con indicazione delle regioni agrarie, sono pubblicati sul sito istituzionale della Provincia di Brindisi. Tutte le particelle interessate ricadono all'interno della Regione Agraria n. 3 – Comuni di: *Brindisi, Cellino San Marco, Mesagne, Erchie, S. Donaci, San Pancrazio Salentino, San Pietro Vernotico, Torchiarello, Torre Santa Susanna.*

COMMISSIONE PROVINCIALE ESPROPRI DI BRINDISI (ART. 41 D.P.R. 327/01 E ART. 17 L.R. 3/05 E S.M.I.) c/o Provincia di Brindisi – Via De Leo n. 3 – Brindisi oooooo			
VALORI AGRICOLI MEDI PER TIPO DI COLTURA DEI TERRENI COMPRESI NELLE SINGOLE REGIONI AGRARIE DELLA PROVINCIA DI BRINDISI PER L'ANNO 2015, APPROVATI NELLA SEDUTA DEL 01.08.2016 (ART. 41, C. 4, D.P.R. 327/01 E ART. 17, C. 5 – LETT. A – L.R. 3/05 E S.M.I.)			
TIPI DI COLTURA	REGIONE AGRARIA N. 1 COMUNI DI: CEGLIE MESSAPICA – CISTERNINO FASANO – OSTUNI – VILLA CASTELLI	REGIONE AGRARIA N. 2 COMUNI DI: CAROVIGNO – FRANCAVILLA F.N.A LATIANO – ORIA – S. MICHELE S.NO – S VITO DEI N.NNI –	REGIONE AGRARIA N. 3 COMUNI DI: BRINDISI – CELLINO S. MARCO – MESAGNE – ERCHIE – S. DONACI – S. PANCRAZIO S.NO – S. PIETRO V.CO – TORCHIARELLO – TORRE S. SUSANNA
	(€)	(€)	(€)
Seminativo	5.090,00 (cinquemilaenovanta)	6.100,00 (seimilaecento)	6.610,00 (seimilaseicentodieci)
Carciofeto	11.450,00 (undicimilaquattrocentocinquanta)	11.450,00 (undicimilaquattrocentocinquanta)	11.450,00 (undicimilaquattrocentocinquanta)
Seminativo irriguo	11.450,00 (undicimilaquattrocentocinquanta)	11.450,00 (undicimilaquattrocentocinquanta)	11.450,00 (undicimilaquattrocentocinquanta)
Seminativo arborato	5.540,00 (cinquemilacinquecentoquaranta)	5.990,00 (cinquemilanovecentonovanta)	6.420,00 (seimilaquattrocentoventi)
Orto	12.730,00 (dodicimilasettecentotrenta)	12.730,00 (dodicimilasettecentotrenta)	12.730,00 (dodicimilasettecentotrenta)
Vigneto (x)	11.130,00 (undicimilacentotrenta)	12.100,00 (dodicimilaecento)	12.780,00 (dodicimilasettecentotrenta)
Vigneto alto intelaiato (*) (x)	20.230,00 (ventimiladuecentotrenta)	20.680,00 (ventimilaseicentotrenta)	19.900,00 (diciannovemilaenovecento)
Uliveto	12.460,00 (dodicimilaquattrocentocinquanta)	10.180,00 (diecimilacentotrenta)	10.180,00 (diecimilacentotrenta)
Uliveto intens. spec.	13.870,00 (tredicimilaottocentotrenta)	13.740,00 (tredicimilasettecentoquaranta)	13.740,00 (tredicimilasettecentoquaranta)
Frutteto	8.530,00 (ottomilacinquecentotrenta)	8.270,00 (ottomiladuecentocinquanta)	11.200,00 (undicimilaquattrocentocinquanta)
Agrumeto	12.090,00 (dodicimilaenovanta)	12.470,00 (dodicimilaquattrocentocinquanta)	12.470,00 (dodicimilaquattrocentocinquanta)
Ficheto	5.620,00 (cinquemilaseicentoventi)	5.130,00 (cinquemilacentotrenta)	5.130,00 (cinquemilacentotrenta)
Mandorleto	6.130,00 (seimilacentotrenta)	5.760,00 (cinquemilasettecentosessanta)	5.760,00 (cinquemilasettecentosessanta)
Pascolo	1.490,00 (millequattrocentonovanta)	1.490,00 (millequattrocentonovanta)	1.490,00 (millequattrocentonovanta)
Pascolo arborato	1.630,00 (milleseicentotrenta)	1.950,00 (milleenovecentocinquanta)	1.630,00 (milleseicentotrenta)
Pascolo cespugliato	1.490,00 (millequattrocentosessantaquattro)	1.490,00 (millequattrocentosessantaquattro)	1.180,00 (millecentocinquantaquattro)
Bosco ceduo	2.210,00 (duemiladuecentodieci)	2.350,00 (duemilatrecentocinquanta)	2.350,00 (duemilatrecentocinquanta)
Bosco misto	3.850,00 (tremilaottocentocinquanta)	3.850,00 (tremilaottocentocinquanta)	3.910,00 (tremilanovecentodieci)
Bosco alto fusto	4.330,00 (quattromilatrecentotrenta)	4.330,00 (quattromilatrecentotrenta)	4.700,00 (quattromilasettecento)
Incolto produttivo (**)	1.490,00 (millequattrocentonovanta)	1.490,00 (millequattrocentonovanta)	1.490,00 (millequattrocentonovanta)

Figura 2: Valori Agricoli Medi – Provincia di Brindisi – Anno 2015

In accordo con l'art. 45 del Capo IX (Cessione Volontaria) del DPR 327/01, fin da quando è dichiarata la pubblica utilità dell'opera e fino alla data in cui è eseguito il decreto di esproprio, il proprietario ha il diritto

di stipulare col soggetto beneficiario dell'espropriazione l'atto di cessione volontaria del bene o della sua quota di proprietà.

Il corrispettivo dell'atto di cessione:

- a) se riguarda un'area edificabile, è calcolato ai sensi dell'articolo 37, senza la riduzione del quaranta per cento;
- b) se riguarda una costruzione legittimamente edificata, è calcolato nella misura venale del bene ai sensi dell'art. 38;
- c) se riguarda un'area non edificabile, è calcolato aumentando del cinquanta per cento l'importo dovuto ai sensi dell'articolo 40, comma 3;
- d) se riguarda un'area non edificabile, coltivata direttamente dal proprietario, è calcolato moltiplicando per tre l'importo dovuto ai sensi dell'articolo 40, comma 3. In tale caso non compete l'indennità aggiuntiva di cui all'art. 40, comma 4.

L'accordo di cessione produce gli effetti del decreto di esproprio e non li perde se l'acquirente non corrisponde la somma entro il termine concordato.

3.2 MODALITÀ DI VALUTAZIONE DELL'INDENNITÀ PER SERVITÙ DI ELETTRODOTTO COATTIVO

Risulta necessario ai fini della presente relazione, determinare l'indennità per l'apposizione di servitù al fine di corrispondere ai proprietari dei fondi la congrua compensazione monetaria in ragione della specifica occupazione. L'art. 44 del Dpr 327/01 prevede a riguardo che è dovuta una indennità al proprietario del fondo che, dall'esecuzione dell'opera pubblica o di pubblica utilità, venga gravato da servitù o che subisca una permanente diminuzione di valore per la perdita o la ridotta possibilità di esercizio del diritto di proprietà. Il dispositivo di legge non prevede indennità aggiuntive nel caso di apposizione di servitù.

Per le aree interessate da servitù permanente sarà corrisposto al relativo proprietario l'indennità calcolata in base alla perdita di valore del terreno interessato. Tale indennità conseguente all'imposizione della servitù di elettrodotto, è stata assunta pari al 50% dell'indennità di espropriazione permanente.

La servitù permanente di elettrodotto a favore della società *Beneficiaria* della procedura coattiva deve prevedere a carico dei terreni interessati quanto segue:

- *Lo scavo e l'interramento dei cavi elettrici per il trasporto dell'energia;*

- *L'installazione di un nastro segnalatore nello stesso scavo del cavidotto ed eventuali altre opere sussidiarie necessarie ai fini della sicurezza;*
- *La costruzione di accessi costituiti direttamente da strada di collegamento alla viabilità ordinaria da realizzarsi e mantenersi a cura del beneficiario;*
- *L'obbligo di non costruire opere di qualsiasi genere a distanza inferiore a metri 2,50 (due metri e cinquanta centimetri) dall'asse del cavidotto, nonché di mantenere la superficie asservita a terreno agrario, con la possibilità di eseguire sulla stessa le normali coltivazioni senza alterazione della profondità di posa dei cavi elettrici;*
- *La facoltà del beneficiario ad occupare anche per mezzo delle sue imprese appaltatrici per tutti il tempo occorrente l'area necessaria all'esecuzione dei lavori;*
- *Le tubazioni, i cavi elettrici, le apparecchiature e le opere sussidiarie relative all'opera in argomento sono inamovibili, sono e rimarranno di proprietà del Beneficiario che pertanto avrà facoltà di rimuoverle;*
- *Il diritto del Beneficiario al libero accesso in ogni tempo alle proprie opere ed ai propri impianti con il personale ed i mezzi necessari per la sorveglianza, la manutenzione, l'esercizio, le eventuali riparazioni o sostituzioni ed i recuperi;*
- *Il divieto di compiere qualsiasi atto che costituisca intralcio ai lavori da eseguirsi o pericolo per l'impianto, ostacoli il libero passaggio, diminuisca o renda più scomodo l'uso e l'esercizio della servitù*

Il valore da attribuire al diritto di servitù permanente è determinato dalla relazione:

a) Indennità di Servitù permanente di elettrodotto: $0,50 \times$ Indennità di esproprio

a	Indennità d'esproprio	<i>Superficie occupata x Valore Venale x quota di titolarità</i>
b	Indennità aggiuntiva per coltivatore diretto, azienda agricola, fittavolo, mezzavolo o compartecipante	<i>Superficie occupata x V.A.M. x quota di titolarità</i>
c	Maggiorazione nel caso di cessione volontaria	<i>Indennità d'esproprio (secondo V.A.M.) x 0,50</i>
d	Maggiorazione nel caso di cessione volontaria di coltivatore diretto	<i>Indennità d'esproprio (secondo V.A.M.) x 3</i>
e	Indennità per l'imposizione di servitù	<i>0,50 x Indennità di esproprio</i>

Tabella 1: Quadro riassuntivo del calcolo delle indennità

3.3 QUANTIFICAZIONE DELLE SUPERFICI E DELLE QUOTE

L'identificazione grafica delle proprietà immobiliari con sovrapposte le aree oggetto di servitù è riportata negli specifici elaborati grafici allegati alla presente relazione, ove sono indicate, per ogni singolo foglio di mappa catastale, le particelle interessate e la categoria di occupazione.

Detti elaborati sono stati redatti sulla base dei fogli di mappa forniti dall'Agenzia delle Entrate-Territorio di Potenza e georeferenziati nelle coordinate catastali del sistema Cassini-Soldner.

Dalle operazioni geometriche eseguite è stato possibile determinare l'esatta superficie delle particelle da espropriare e delle porzioni su cui si prevede l'apposizione del vincolo di servitù di elettrodotto. Per la determinazione di queste ultime, si prevede una larghezza della fascia di servitù pari a 5,00 m.

Ai sensi dell'articolo 34, comma 1 DPR 327/01, l'indennità di esproprio spetta al proprietario del bene da espropriare, ovvero all'enfiteuta, se ne sia anche possessore. La norma stabilisce che chi vanta un diritto reale o personale di godimento sul bene, in qualità di usufruttuario, titolare di diritto di uso o abitazione, titolare di un diritto di locazione o comodato, o titolare di una servitù, non ha diritto a nessuna indennità di esproprio, salvo che abbia in atto un rapporto associativo agrario in qualità di fittavolo o mezzadro.

In merito alle quote di titolarità delle singole particelle si è fatto riferimento ai dati di visura forniti dall'Agenzia delle Entrate - Territorio di Brindisi, pertanto ad ogni singolo titolare dei diritti reali sui fondi interessati dall'occupazione permanente o temporanea è riconosciuta un'indennità in ragione della relativa quota di titolarità.

Si riportano nel seguito delle tabelle riepilogative delle procedure previste per le varie particelle interessate e della quantificazione delle varie forme di indennità previste.

 Greenergy	PIANO PARTICELLARE DI ESPROPRIO	10 di 2
---	---------------------------------	---------

Allegati:

1. *Tabella particelle interessate da esproprio;*
2. *Tabella particelle interessate da servitù di elettrodotto coattivo;*
3. *Planimetrie con VPE;*
4. *Richiesta di Dichiarazione di Pubblica Utilità dei lavori e delle opere e di apposizione del Vincolo Preordinato all'Esproprio*
5. ***Dichiarazione del progettista*** *che confermi la necessità dell'esproprio e la minimizzazione delle superfici coinvolte.*
6. ***Dichiarazione di manleva*** *del Legale Rappresentante per escludere la Regione da responsabilità finanziarie future.*

CALCOLO INDENNITA' DI ESPROPRIO

Provincia	BRINDISI
Comune	BRINDISI



						SPECIFICAZIONE DEI DIRITTI											DETERMINAZIONE IDENNITA'					MAGGIORAZIONI		
	N.	PROPRIETARIO	LUOGO DI NASCITA	DATA DI NASCITA	CODICE FISCALE	DIRITTI	QUOTA (q)	QUOTA (q)	FG	P.LLA	DESTINAZIONE D'USO	CLASSE	COLTURA IN ATTO	SUP. TOT P.LLA (ha)	R.D. (€)	Superficie occupata [m ²] (a)	Valore unitario venale del terreno [€/ha] (b)	Indennità di esproprio [€] (a*b*xq)	Valore Agricolo Medio (V.A.M.) [€/ha] (c)	Indennità aggiuntiva coltivatore diretto [€] (a*x*c*q)	Maggiorazione per cessione volontaria [€] [172 x d]	Maggiorazione per cessione volontaria nel caso di coltivatore diretto [€] [3 x d]		
Area impianto	1	ABBRACCIAMENTO UMBERTO	MESAGNE (BR)	23/05/1967	BBRMRT67E23F152Z	PROPRIETA'	1	2	95	25	SEMINATIVO	3	SEMINATIVO	0,1737	8,07 €	0,1737	area in disponibilità							
		ROSATO GABRIELLA	ORIA (BR)	15/03/1968	RSTGRL68C55G098Q	PROPRIETA'	1	2																
Area impianto	2	ABBRACCIAMENTO UMBERTO	MESAGNE (BR)	23/05/1967	BBRMRT67E23F152Z	PROPRIETA'	1	2	95	73	VIGNETO	4	ULIVETO	0,0323	2,92 €	0,0323	area in disponibilità							
		ROSATO GABRIELLA	ORIA (BR)	15/03/1968	RSTGRL68C55G098Q	PROPRIETA'	1	2																
Area impianto	3	ABBRACCIAMENTO UMBERTO	MESAGNE (BR)	23/05/1967	BBRMRT67E23F152Z	PROPRIETA'	1	2	95	140	SEMINATIVO	2	SEMINATIVO	0,2336	13,87 €	0,2336	area in disponibilità							
		ROSATO GABRIELLA	ORIA (BR)	15/03/1968	RSTGRL68C55G098Q	PROPRIETA'	1	2																
Area impianto	4	ABBRACCIAMENTO UMBERTO	MESAGNE (BR)	23/05/1967	BBRMRT67E23F152Z	PROPRIETA'	1	2	95	141	VIGNETO	4	ULIVETO	0,0437	3,95 €	0,0437	area in disponibilità							
		ROSATO GABRIELLA	ORIA (BR)	15/03/1968	RSTGRL68C55G098Q	PROPRIETA'	1	2																
Area impianto	5	ABBRACCIAMENTO UMBERTO	MESAGNE (BR)	23/05/1967	BBRMRT67E23F152Z	PROPRIETA'	1	2	95	143	SEMINATIVO	2	ULIVETO	0,303	18,00 €	0,303	area in disponibilità							
		ROSATO GABRIELLA	ORIA (BR)	15/03/1968	RSTGRL68C55G098Q	PROPRIETA'	1	2																
Area impianto	6	ABBRACCIAMENTO UMBERTO	MESAGNE (BR)	23/05/1967	BBRMRT67E23F152Z	PROPRIETA'	1	2	95	144	SEMINATIVO	3	SEMINATIVO	0,335	15,57 €	0,335	area in disponibilità							
		ROSATO GABRIELLA	ORIA (BR)	15/03/1968	RSTGRL68C55G098Q	PROPRIETA'	1	2																
Area impianto	7	ABBRACCIAMENTO UMBERTO	MESAGNE (BR)	23/05/1967	BBRMRT67E23F152Z	PROPRIETA'	1	2	95	145	VIGNETO	4	SEMINATIVO	0,0005	4,52 €	0,0005	area in disponibilità							
		ROSATO GABRIELLA	ORIA (BR)	15/03/1968	RSTGRL68C55G098Q	PROPRIETA'	1	2																
Area impianto	8	ABBRACCIAMENTO UMBERTO	MESAGNE (BR)	23/05/1967	BBRMRT67E23F152Z	PROPRIETA'	1	2	95	146	VIGNETO	4	ULIVETO	0,069	6,24 €	0,069	area in disponibilità							
		ROSATO GABRIELLA	ORIA (BR)	15/03/1968	RSTGRL68C55G098Q	PROPRIETA'	1	2																
Area impianto	9	SOCIETA' AGRICOLA VECCHI BARONI S.R.L.	MESAGNE (BR)		2310770744	PROPRIETA'	1	1	95	10	VIGNETO	4	VIGNETO	0,6497	58,72 €	0,6497	area in disponibilità							
Area impianto	10	SOCIETA' AGRICOLA VECCHI BARONI S.R.L.	MESAGNE (BR)		2310770744	PROPRIETA'	1	1	95	105 AA	ORTO	1	SEMINATIVO	0,08	8,26 €	0,08	area in disponibilità							
							1	1		105 AB	FICHETO	1	SEMINATIVO	0,0768	3,57 €	0,0768	area in disponibilità							
Area impianto	11	SOCIETA' AGRICOLA VECCHI BARONI S.R.L.	MESAGNE (BR)		2310770744	PROPRIETA'	1	1	95	106	SEMINATIVO	3	SEMINATIVO	0,4492	20,88 €	0,4492	area in disponibilità							
Area impianto	12	SOCIETA' AGRICOLA VECCHI BARONI S.R.L.	MESAGNE (BR)		2310770744	PROPRIETA'	1	1	95	107	SEMINATIVO	3	SEMINATIVO	0,2919	13,57 €	0,2919	area in disponibilità							
Area impianto	13	SOCIETA' AGRICOLA VECCHI BARONI S.R.L.	MESAGNE (BR)		2310770744	PROPRIETA'	1	1	95	112 AA	ORTO	1	SEMINATIVO	0,3	54,23 €	0,3	area in disponibilità							
							1	1		112 AB	SEMINATIVO	3	SEMINATIVO	0,048	2,23 €	0,048	area in disponibilità							
Area impianto	14	SOCIETA' AGRICOLA VECCHI BARONI S.R.L.	MESAGNE (BR)		2310770744	PROPRIETA'	1	1	95	114	SEMINATIVO	3	SEMINATIVO	0,088	4,09 €	0,088	area in disponibilità							
Area impianto	15	SOCIETA' AGRICOLA VECCHI BARONI S.R.L.	MESAGNE (BR)		2310770744	PROPRIETA'	1	1	95	115 AA	SEMINATIVO	3	SEMINATIVO	2,0886	59,33 €	2,0886	area in disponibilità							
							1	1		115 AB	ORTO	1	SEMINATIVO	0,1114	11,51 €	0,1114	area in disponibilità							
Area impianto	16	SOCIETA' AGRICOLA VECCHI BARONI S.R.L.	MESAGNE (BR)		2310770744	PROPRIETA'	1	1	95	116 AA	SEMINATIVO	3	SEMINATIVO	1,0425	48,46 €	1,0425	area in disponibilità							
							1	1		116 AB	ULIVETO	2	SEMINATIVO	0,0003	0,02 €	0,0003	area in disponibilità							
							1	1		116 AC	VIGNETO	4	SEMINATIVO	0,0225	2,03 €	0,0225	area in disponibilità							
Area impianto	17	SOCIETA' AGRICOLA VECCHI BARONI S.R.L.	MESAGNE (BR)		2310770744	PROPRIETA'	1	1	95	118	ORTO	1	SEMINATIVO	0,448	80,98 €	0,448	area in disponibilità							
Area impianto	18	SOCIETA' AGRICOLA VECCHI BARONI S.R.L.	MESAGNE (BR)		2310770745	PROPRIETA'	1	1	95	124	SEMINATIVO	3	SEMINATIVO	1,32	61,36 €	1,32	area in disponibilità							
Area impianto	19	SOCIETA' AGRICOLA VECCHI BARONI S.R.L.	MESAGNE (BR)		2310770746	PROPRIETA'	1	1	95	127 AA	ULIVETO	2	ULIVETO	0,05	2,07 €	0,05	area in disponibilità							
							1	1		127 AB	SEMINATIVO	3	ULIVETO	0,082	2,33 €	0,082	area in disponibilità							
Area impianto	20	SOCIETA' AGRICOLA VECCHI BARONI S.R.L.	MESAGNE (BR)		2310770744	PROPRIETA'	1	1	95	128	SEMINATIVO	3	SEMINATIVO	0,052	2,42 €	0,052	area in disponibilità							
Area impianto	21	SOCIETA' AGRICOLA VECCHI BARONI S.R.L.	MESAGNE (BR)		2310770744	PROPRIETA'	1	1	95	130	VIGNETO	3	SEMINATIVO	0,0055	0,60 €	0,0055	area in disponibilità							
Area impianto	22	SOCIETA' AGRICOLA VECCHI BARONI S.R.L.	MESAGNE (BR)		2310770746	PROPRIETA'	1	1	95	131 AA	ORTO	1	SEMINATIVO	0,03	5,42 €	0,03	area in disponibilità							
							1	1		131 AB	SEMINATIVO	3	SEMINATIVO	0,038	1,77 €	0,038	area in disponibilità							
Area impianto	23	SOCIETA' AGRICOLA VECCHI BARONI S.R.L.	MESAGNE (BR)		2310770746	PROPRIETA'	1	1	95	14 AA	VIGNETO	4	SEMINATIVO	0,9	53,45 €	0,9	area in disponibilità							
							1	1		14 AB	ULIVETO	2	SEMINATIVO	0,0578	2,39 €	0,0578	area in disponibilità							
Area impianto	24	SOCIETA' AGRICOLA VECCHI BARONI S.R.L.	MESAGNE (BR)		2310770744	PROPRIETA'	1	1	95	157	SEMINATIVO	3	SEMINATIVO	1,455	67,63 €	1,455	area in disponibilità							
Area impianto	25	SOCIETA' AGRICOLA VECCHI BARONI S.R.L.	MESAGNE (BR)		2310770745	PROPRIETA'	1	1	95	158	ORTO	1	SEMINATIVO	0,0815	14,73 €	0,0815	area in disponibilità							
Area impianto	26	SOCIETA' AGRICOLA VECCHI BARONI S.R.L.	MESAGNE (BR)		2310770746	PROPRIETA'	1	1	95	161 AA	SEMINATIVO	3	SEMINATIVO	0,9	41,83 €	0,9	area in disponibilità							
							1	1		161 AB	ORTO	1	SEMINATIVO	0,116	20,97 €	0,116	area in disponibilità							
Area impianto	27	SOCIETA' AGRICOLA VECCHI BARONI S.R.L.	MESAGNE (BR)		2310770745	PROPRIETA'	1	1	95	164	SEMINATIVO	3	SEMINATIVO	1,455	67,63 €	1,455	area in disponibilità							
Area impianto	28	SOCIETA' AGRICOLA VECCHI BARONI S.R.L.	MESAGNE (BR)		2310770746	PROPRIETA'	1	1	95	165 AA	SEMINATIVO	3	SEMINATIVO	0,979	45,51 €	0,979	area in disponibilità							
							1	1		165 AB	ULIVETO	2	SEMINATIVO	0,1	4,13 €	0,1	area in disponibilità							
Area impianto	29	SOCIETA' AGRICOLA VECCHI BARONI S.R.L.	MESAGNE (BR)		2310770745	PROPRIETA'	1	1	95	169	SEMINATIVO	3	SEMINATIVO	2,2441	104,31 €	2,2441	area in disponibilità							
Area impianto	30	SOCIETA' AGRICOLA VECCHI BARONI S.R.L.	MESAGNE (BR)		2310770746	PROPRIETA'	1	1	95	171	VIGNETO	4	VIGNETO	0,5224	47,21 €	0,5224	area in disponibilità							
Area impianto	31	SOCIETA' AGRICOLA VECCHI BARONI S.R.L.	MESAGNE (BR)		2310770746	PROPRIETA'	1	1	95	204	PASCOLO	2	SEMINATIVO	0,8323	8,17 €	0,8323	area in disponibilità							
Area impianto	32	SOCIETA' AGRICOLA VECCHI BARONI S.R.L.	MESAGNE (BR)		2310770747	PROPRIETA'	1	1	95	206	ORTO	1	SEMINATIVO	2,5972	469,47 €	2,5972	area in disponibilità							
Area impianto	33	SOCIETA' AGRICOLA VECCHI BARONI S.R.L.	MESAGNE (BR)		2310770748	PROPRIETA'	1	1	95	208	ORTO	1	SEMINATIVO	1,4926	269,80 €	1,4926	area in disponibilità							
Area impianto	34	SOCIETA' AGRICOLA VECCHI BARONI S.R.L.	MESAGNE (BR)		2310770749	PROPRIETA'	1	1	95	210	ORTO	1	SEMINATIVO	1,6452	297,39 €	1,6452	area in disponibilità							

Provincia	BRINDISI
Comune	BRINDISI



						SPECIFICAZIONE DEI DIRITTI										DETERMINAZIONE IDENNITA'				MAGGIORAZIONI		
	N.	PROPRIETARIO	LUOGO DI NASCITA	DATA DI NASCITA	CODICE FISCALE	DIRITTI	QUOTA (q)	QUOTA (q)	FG	P.LLA	DESTINAZIONE D'USO	CLASSE	COLTURA IN ATTO	SUP. TOT P.LLA (ha)	R.D. (€)	Superficie occupata [m²] (a)	Valore unitario venale del terreno [€/ha] (b)	Indennità di esproprio [€] (a+b+c)	Valore Agricolo Medio (V.A.M.) [€/ha] (c)	Indennità aggiuntiva coltivatore diretto [€] (d) [a+c]	Maggiorazione per cessione volontaria [€] [172 x d]	Maggiorazione per cessione volontaria nel caso di coltivatore diretto [€] [13 x d]
Area impianto	35	SOCIETA' AGRICOLA VECCHI BARONI S.R.L.	MESAGNE (BR)		2310770750	PROPRIETA'	1	1	95	212	ORTO	1	SEMINATIVO	0,4704	85,03 €	0,4704	area in disponibilità					
Area impianto	36	SOCIETA' AGRICOLA VECCHI BARONI S.R.L.	MESAGNE (BR)		2310770751	PROPRIETA'	1	1	95	23	VIGNETO	4	VIGNETO	0,9391	84,88 €	0,9391	area in disponibilità					
Area impianto	37	SOCIETA' AGRICOLA VECCHI BARONI S.R.L.	MESAGNE (BR)		2310770752	PROPRIETA'	1	1	95	24	VIGNETO	4	VIGNETO	0,9588	86,66 €	0,9588	area in disponibilità					
Area impianto	38	SOCIETA' AGRICOLA VECCHI BARONI S.R.L.	MESAGNE (BR)		2310770753	PROPRIETA'	1	1	95	243	SEMINATIVO	3	SEMINATIVO	1,8012	83,72 €	1,8012	area in disponibilità					
Area impianto	39	SOCIETA' AGRICOLA VECCHI BARONI S.R.L.	MESAGNE (BR)		2310770754	PROPRIETA'	1	1	95	261	SEMINATIVO	3	SEMINATIVO	0,0025	0,12 €	0,0025	area in disponibilità					
Area impianto	40	SOCIETA' AGRICOLA VECCHI BARONI S.R.L.	MESAGNE (BR)		2310770755	PROPRIETA'	1	1	95	262	SEMINATIVO	3	SEMINATIVO	0,0025	0,12 €	0,0025	area in disponibilità					
Area impianto	41	SOCIETA' AGRICOLA VECCHI BARONI S.R.L.	MESAGNE (BR)		2310770756	PROPRIETA'	1	1	95	263	SEMINATIVO	3	SEMINATIVO	0,449	20,87 €	0,449	area in disponibilità					
Area impianto	42	SOCIETA' AGRICOLA VECCHI BARONI S.R.L.	MESAGNE (BR)		2310770757	PROPRIETA'	1	1	95	266	SEMINATIVO	3	SEMINATIVO	0,4698	21,84 €	0,4698	area in disponibilità					
Area impianto	43	SOCIETA' AGRICOLA VECCHI BARONI S.R.L.	MESAGNE (BR)		2310770746	PROPRIETA'	1 1	1 1	95	27 AA 27 AB	SEMINATIVO VIGNETO	3 4	SEMINATIVO SEMINATIVO	0,5276 0,0169	24,52 € 1,53 €	0,5276 0,0169	area in disponibilità area in disponibilità					
Area impianto	44	SOCIETA' AGRICOLA VECCHI BARONI S.R.L.	MESAGNE (BR)		2310770757	PROPRIETA'	1	1	95	28	SEMINATIVO	3	SEMINATIVO	0,7578	35,22 €	0,7578	area in disponibilità					
Area impianto	45	SOCIETA' AGRICOLA VECCHI BARONI S.R.L.	MESAGNE (BR)		2310770746	PROPRIETA'	1 1	1 1	95	29 AA 29 AB	VIGNETO FICHETO	4 1	SEMINATIVO SEMINATIVO	0,19 0,014	17,17 € 3,21 €	0,19 0,014	area in disponibilità area in disponibilità					
Area impianto	46	SOCIETA' AGRICOLA VECCHI BARONI S.R.L.	MESAGNE (BR)		2310770757	PROPRIETA'	1	1	95	30	SEMINATIVO	3	SEMINATIVO	0,034	1,58 €	0,034	area in disponibilità					
Area impianto	47	SOCIETA' AGRICOLA VECCHI BARONI S.R.L.	MESAGNE (BR)		2310770746	PROPRIETA'	1 1	1 1	95	60 AA 60 AB	SEMINATIVO ORTO	3 1	SEMINATIVO SEMINATIVO	0,7565 0,0759	35,16 € 13,72 €	0,7565 0,0759	area in disponibilità area in disponibilità					
Area impianto	48	SOCIETA' AGRICOLA VECCHI BARONI S.R.L.	MESAGNE (BR)		2310770746	PROPRIETA'	1 1	1 1	95	61 AA 61 AB	SEMINATIVO ULIVETO	3 2	SEMINATIVO SEMINATIVO	0,6203 0,1137	28,83 € 5,87 €	0,6203 0,1137	area in disponibilità area in disponibilità					
Area impianto	49	SOCIETA' AGRICOLA VECCHI BARONI S.R.L.	MESAGNE (BR)		2310770757	PROPRIETA'	1	1	95	71	VIGNETO	4	VIGNETO	0,3282	29,66 €	0,3282	area in disponibilità					
Area impianto	50	SOCIETA' AGRICOLA VECCHI BARONI S.R.L.	MESAGNE (BR)		2310770758	PROPRIETA'	1	1	95	72	VIGNETO	4	VIGNETO	0,2568	23,21 €	0,2568	area in disponibilità					
Area impianto	51	SOCIETA' AGRICOLA VECCHI BARONI S.R.L.	MESAGNE (BR)		2310770758	PROPRIETA'	1	1	95	74	SEMINATIVO	3	SEMINATIVO	0,0694	3,23 €	0,0694	area in disponibilità					
Area impianto	52	SOCIETA' AGRICOLA VECCHI BARONI S.R.L.	MESAGNE (BR)		2310770746	PROPRIETA'	1 1	1 1	95	75 AA 75 AB	SEMINATIVO ULIVETO	3 2	SEMINATIVO SEMINATIVO	0,05 0,0091	2,32 € 0,47 €	0,05 0,0091	area in disponibilità area in disponibilità					
Area impianto	53	SOCIETA' AGRICOLA VECCHI BARONI S.R.L.	MESAGNE (BR)		2310770746	PROPRIETA'	1 1	1 1	95	76 AA 76 AB	ORTO SEMINATIVO	1 2	SEMINATIVO SEMINATIVO	0,44 0,0984	79,53 € 5,84 €	0,44 0,0984	area in disponibilità area in disponibilità					
Area impianto	54	SOCIETA' AGRICOLA VECCHI BARONI S.R.L.	MESAGNE (BR)		2310770746	PROPRIETA'	1 1	1 1	95	77 AA 77 AB	ORTO SEMINATIVO	1 2	SEMINATIVO SEMINATIVO	0,02 0,0075	3,62 € 0,45 €	0,02 0,0075	area in disponibilità area in disponibilità					
Area impianto	55	SOCIETA' AGRICOLA VECCHI BARONI S.R.L.	MESAGNE (BR)		2310770746	PROPRIETA'	1 1	1 1	95	78 AA 78 AB	VIGNETO FICHETO	4 1	SEMINATIVO SEMINATIVO	0,1 0,02	9,04 € 0,93 €	0,1 0,02	area in disponibilità area in disponibilità					
Area impianto	56	SOCIETA' AGRICOLA VECCHI BARONI S.R.L.	MESAGNE (BR)		2310770758	PROPRIETA'	1	1	95	79	VIGNETO	4	SEMINATIVO	0,2665	24,09 €	0,2665	area in disponibilità					
Area impianto	57	SOCIETA' AGRICOLA VECCHI BARONI S.R.L.	MESAGNE (BR)		2310770746	PROPRIETA'	1 1	1 1	95	80 AA 80 AB	ORTO SEMINATIVO	1 2	SEMINATIVO SEMINATIVO	0,2 0,21	36,15 € 12,47 €	0,2 0,21	area in disponibilità area in disponibilità					
Area impianto	58	SOCIETA' AGRICOLA VECCHI BARONI S.R.L.	MESAGNE (BR)		2310770758	PROPRIETA'	1	1	95	81	SEMINATIVO	2	SEMINATIVO	0,0029	0,17 €	0,0029	area in disponibilità					
Area impianto	59	SOCIETA' AGRICOLA VECCHI BARONI S.R.L.	MESAGNE (BR)		2310770758	PROPRIETA'	1	1	95	82	SEMINATIVO	2	SEMINATIVO	0,0017	0,10 €	0,0017	area in disponibilità					
Area impianto	60	SOCIETA' AGRICOLA VECCHI BARONI S.R.L.	MESAGNE (BR)		2310770759	PROPRIETA'	1	1	95	83	SEMINATIVO	3	SEMINATIVO	0,004	0,19 €	0,004	area in disponibilità					
Area impianto	61	SOCIETA' AGRICOLA VECCHI BARONI S.R.L.	MESAGNE (BR)		2310770760	PROPRIETA'	1	1	95	87	SEMINATIVO	3	SEMINATIVO	0,5445	25,31 €	0,5445	area in disponibilità					
Area impianto	62	SOCIETA' AGRICOLA VECCHI BARONI S.R.L.	MESAGNE (BR)		2310770761	PROPRIETA'	1	1	95	88	FRUTTETO	U	SEMINATIVO	6,0798	941,99 €	6,0798	area in disponibilità					
Area impianto	63	SOCIETA' AGRICOLA VECCHI BARONI S.R.L.	MESAGNE (BR)		2310770762	PROPRIETA'	1	1	95	89	SEMINATIVO	3	SEMINATIVO	0,0695	3,23 €	0,0695	area in disponibilità					
Area impianto	64	SOCIETA' AGRICOLA VECCHI BARONI S.R.L.	MESAGNE (BR)		2310770763	PROPRIETA'	1	1	95	91	VIGNETO	4	VIGNETO	0,336	30,37 €	0,336	area in disponibilità					
Area impianto	65	SOCIETA' AGRICOLA VECCHI BARONI S.R.L.	MESAGNE (BR)		2310770764	PROPRIETA'	1	1	95	96	SEMINATIVO	3	SEMINATIVO	0,4156	19,32 €	0,4156	area in disponibilità					
Area impianto	66	ROGOLI ANTONIO	MESAGNE (BR)	12/10/1928	RGLNTN28R12F152W	PROPRIETA'	6	9	95	125	SEMINATIVO	3	SEMINATIVO	0,985	45,78 €	0,985	area in disponibilità					
		ROGOLI CARMELA	MESAGNE (BR)	06/04/1971	RGLCML71D46F152E	PROPRIETA'	1	9					SEMINATIVO									
		ROGOLI COSIMA	MESAGNE (BR)	19/10/1967	RGLCSM67R59F152L	PROPRIETA'	1	9					SEMINATIVO									
		ROGOLI LUIGI	MESAGNE (BR)	18/03/1974	RGLLGU74C18F152V	PROPRIETA'	1	9					SEMINATIVO									
Area impianto	67	ROGOLI ANTONIO	MESAGNE (BR)	12/10/1928	RGLNTN28R12F152W	PROPRIETA'	6	9	95	170	SEMINATIVO	3	SEMINATIVO	0,5959	27,70 €	0,5959	area in disponibilità					
		ROGOLI CARMELA	MESAGNE (BR)	06/04/1971	RGLCML71D46F152E	PROPRIETA'	1	9					SEMINATIVO									
		ROGOLI COSIMA	MESAGNE (BR)	19/10/1967	RGLCSM67R59F152L	PROPRIETA'	1	9					SEMINATIVO									
		ROGOLI LUIGI	MESAGNE (BR)	18/03/1974	RGLLGU74C18F152V	PROPRIETA'	1	9					SEMINATIVO									

CALCOLO INDENNITA' DI ESPROPRIO

Provincia	BRINDISI
Comune	BRINDISI



	N.	PROPRIETARIO	LUOGO DI NASCITA	DATA DI NASCITA	CODICE FISCALE	SPECIFICAZIONE DEI DIRITTI		QUOTA (q)	QUOTA (q)	FG	P.LLA	DESTINAZIONE D'USO	CLASSE	COLTURA IN ATTO	SUP. TOT P.LLA (ha)	R.D. (€)	DETERMINAZIONE IDENNITA'			MAGGIORAZIONI			
						DIRITTI	QUOTA (q)										Superficie occupata [m ²] (a)	Valore unitario venale del terreno [€/ha] (b)	Indennità di esproprio [€] (a x b x q)	Valore Agricolo Medio (V.A.M.) [€/ha] (c)	Indennità aggiuntiva coltivatore diretto [€] (d) [a x c x q]	Maggiorazione per cessione volontaria [€] [172 x d]	Maggiorazione per cessione volontaria nel caso di coltivatore diretto [€] [3 x d]
Area Cabine di Elevazione e Smistamento	68	CELINO SALVATORE	MESAGNE (BR)	03/03/1988	CLNSVT88C03F152H	PROPRIETA'	1	1	107	596	VIGNETO	3	SEMINATIVO	5,47	593,25 €	5,47	15.000,00 €	82.050,00 €	6.610,00 €	36.156,70 €	18.078,35 €	108.470,10 €	
Area Cabine di Elevazione e Smistamento	69	CELINO SALVATORE	MESAGNE (BR)	04/03/1988	CLNSVT88C03F152H	PROPRIETA'	1	1	107	598	VIGNETO	3	SEMINATIVO	0,58	62,90 €	0,58	15.000,00 €	8.700,00 €	6.610,00 €	3.833,80 €	1.916,90 €	11.501,40 €	
																	TOTALI		90.750,00 €	-	39.990,50 €	19.995,25 €	119.971,50 €

CALCOLO INDENNITA' DI SERVITU' DI ELETTRODOTTO	
Provincia	BRINDISI
Comune	BRINDISI

Il presente piano particellare è stato definito considerando come punto iniziale la Stazione Elettrica Brindisi Pignicelle e come punto finale l'impianto fotovoltaico da 40 MW " Vecchi Baroni". Sulla prima colonna viene specificato su quale lato della strada si procede con l'esproprio, dove con "D" si intende lato destro e con "S" lato sinistro. Inoltre si specifica anche quando la servitù di elettrodotto è relativa alla posa del cavo a 150 kV.

SPECIFICAZIONE DEI DIRITTI																			DETERMINAZIONE IDENNITA'				
	N.	PROPRIETARIO	LUOGO DI NASCITA	DATA DI NASCITA	CODICE FISCALE	DIRITTI	QUOTA (q)	QUOTA (q)	FG	P.LLA	DESTINAZIONE D'USO	CLASSE	SUP. TOT P.LLA (ha)	R.D. (€)	Lungh esproprio (m)	Largh esproprio (m)	Superficie occupata (m²) (a)	Valore unitario venale del terreno (€/ha) (b)	Indennità di servitù (€) (0,5xaxbxq)				
Linea 150 kV	1	DE GIORGI COSIMA	BRINDISI	10/05/1958	DGRCSM58E50B18oP	PROPRIETA'	1,00	1,00	107	25	SEMINATIVO	3	1,2713	59,09	22,85	10	228,50	15.000,00 €	171,38 €				
Linea 150 kV	2	DE GIORGI COSIMA	BRINDISI	10/05/1958	DGRCSM58E50B18oP	PROPRIETA'	1	1	107	535 AA	SEMINATIVO	3	0,1741	8,09	11,83	2,73	32,30	15.000,00 €	32,30 €				
										535 AB	ULIVETO	2	0,3424	17,68				20.000,00 €					
Linea 150 kV	3	TERNA - RETE ELETTRICA NAZIONALE S.P.A.	ROMA (RM)		05779661007	PROPRIETA'	1	2	107	548	ENTE URBANO		12,1597		Convenzione con ente pubblico								
Linea 150 kV	4	DE STEFANO MAURIZIO	LECCE (LE)	12/12/1943	DSTMRZ43T12E506S	PROPRIETA'	1	2	107	557	SEMINATIVO	3	5,2865	245,72	21	4	84,00	15.000,00 €	31,50 €				
		DE STEFANO VINCENZO	LECCE (LE)	10/01/1946	DSTVCN46A10E506Y	PROPRIETA'	1	2															
Linea 150 kV	5	DE STEFANO MAURIZIO	LECCE (LE)	12/12/1943	DSTMRZ43T12E506S	PROPRIETA'	1	2	107	125	SEMINATIVO	3	3,9945	1850,67	116	4	464,00	15.000,00 €	174,00 €				
		DE STEFANO VINCENZO	LECCE (LE)	10/01/1946	DSTVCN46A10E506Y	PROPRIETA'	1	2															
Linea 150 kV	6	DEL GROSSO FRANCESCO	BRINDISI (BR)	21/05/1967	DLGFNC67E21B18oZ	PROPRIETA'	1	1	107	137	SEMINATIVO	3	1,9352	89,95	9,00 €	4,00	36,00	15.000,00 €	27,00 €				
Linea 150 kV	7	TERNA - RETE ELETTRICA NAZIONALE S.P.A.	ROMA (RM)		05779661007	PROPRIETA'	1	1	107	257	VIGNETO	3	0,008	0,87	Convenzione con ente pubblico								
Linea 150 kV	8	BOCCADAMO MARIA	BRINDISI (BR)	06/04/1969	BCCMRA69D46B18oJ	PROPRIETA'	1	2	107	205	VIGNETO	3	0,0126	1,37	35	4	140,00	20.000,00 €	70,00 €				
		DEL GROSSO FRANCESCO	BRINDISI (BR)	21/05/1967	DLGFNC67E21B18oZ	PROPRIETA'	1	2															
Linea 150 kV	9	BOCCADAMO MARIA	BRINDISI (BR)	06/04/1969	BCCMRA69D46B18oJ	PROPRIETA'	1	2	107	256	SEMIN IRRIG	U	0,4744	85,75	57,2	4	228,80	15.000,00 €	85,80 €				
		DEL GROSSO FRANCESCO	BRINDISI (BR)	21/05/1967	DLGFNC67E21B18oZ	PROPRIETA'	1	2											85,80 €				
Linea 150 kV	10	BOCCADAMO MARIA	BRINDISI (BR)	06/04/1969	BCCMRA69D46B18oJ	USUFRUTTO	1	1	107	254	SEMIN IRRIG	U	0,4816	87,05	15,9	4	63,60	15.000,00 €					
		BOCCADAMO MARIA	BRINDISI (BR)	06/04/1969	BCCMRA69D46B18oJ	NUDA PROPRIETA'	1	1											47,70 €				
Linea 150 kV	11	DEL GROSSO FRANCESCO	BRINDISI (BR)	21/05/1967	DLGFNC67E21B18oZ	PROPRIETA'	1000	1000	107	206	SEMIN IRRIG	U	0,2420	43,74	8,90 €	4,00	35,60	15.000,00 €	26,70 €				
D	12	SOCIETA' AGRICOLA TERRASOL SRL	ROMA (RM)		13813491001	PROPRIETA'	1	1	107	345	FRUTTETO	3	1,03	159,59	40,69	10,00	406,90	20.000,00 €	406,90 €				
D	13	SOCIETA' AGRICOLA TERRASOL SRL	ROMA (RM)		13813491002	PROPRIETA'	1	1	107	346	FRUTTETO	3	8,5062	1317,93	385,92	10,00	3859,20	20.000,00 €	3.859,20 €				
D	14	SOCIETA' AGRICOLA TERRASOL SRL	ROMA (RM)		13813491003	PROPRIETA'	1	1	107	347	FRUTTETO	3	1,8280	283,22	89,85	15	1347,80	20.000,00 €	1.347,80 €				
D	15	RIZZO COSIMO	UGENTO (LE)	11/09/1949	RZZCSM49P11L484L	PROPRIETA'	1	2	107	94	VIGNETO	3	0,3702	40,15	102,63	10	1026,30	20.000,00 €	513,15 €				
D	16	RIZZO ANNUNZIATA	BRINDISI (BR)	07/07/1973	RZZNNZ73L47B18oN	PROPRIETA'	1	6	107	93	VIGNETO	3	0,3542	38,42	17,12	10	171,20	20.000,00 €	28,53 €				
		RIZZO SALVATORE	BRINDISI (BR)	10/02/1975	RZZSVT75B10B18oH	PROPRIETA'	1	6											28,53 €				
		TAGLIENTE ANTONIA	BRINDISI (BR)	25/06/1954	TGLNTN54H65B18oX	PROPRIETA'	2	3											28,53 €				
		LEO DANIELE	BRINDISI (BR)	08/05/1973	LEODNL73E08B18oH	PROPRIETA'	1	3											63,67 €				
D	17	LEO GIACOMO	BRINDISI (BR)	04/06/1971	LEOGCM71H04B18o5	PROPRIETA'	1	3	107	92	VIGNETO	3	0,4102	44,49	19,10	10	191,00	20.000,00 €	63,67 €				
		LEO MARIA	BRINDISI (BR)	31/08/1969	LEOMRA69M71B18oU	PROPRIETA'	1	3											63,67 €				
		LEO DANIELE	BRINDISI (BR)	08/05/1973	LEODNL73E08B18oH	PROPRIETA'	1	3											43,57 €				
		LEO GIACOMO	BRINDISI (BR)	04/06/1971	LEOGCM71H04B18o5	PROPRIETA'	1	3											43,57 €				
D	18	LEO MARIA	BRINDISI (BR)	31/08/1969	LEOMRA69M71B18oU	PROPRIETA'	1	3	107	23	VIGNETO	3	0,3942	42,75	13,07	10	130,70	20.000,00 €	43,57 €				
		LEO DANIELE	BRINDISI (BR)	08/05/1973	LEODNL73E08B18oH	PROPRIETA'	1	3											43,57 €				
		LEO GIACOMO	BRINDISI (BR)	04/06/1971	LEOGCM71H04B18o5	PROPRIETA'	1	3											43,57 €				
		LEO MARIA	BRINDISI (BR)	31/08/1969	LEOMRA69M71B18oU	PROPRIETA'	1	3											43,57 €				
D	19	BUFANO DOMENICO	LOCORONTONDO	22/06/1977	BFNDNC77H22E645E	PROPRIETA'	1	1	107	313	SEMINATIVO	3	1,1398	52,98	18,95	10,00	189,50	15.000,00 €	142,13 €				
D	20	BUFANO DOMENICO	LOCORONTONDO	22/06/1977	BFNDNC77H22E645E	PROPRIETA'	1	1	107	306	SEMINATIVO	3	0,75	34,86	103,18	10,00	1031,80	15.000,00 €	773,85 €				
D	21	BUFANO DOMENICO	LOCORONTONDO	22/06/1977	BFNDNC77H22E645E	PROPRIETA'	1	1	107	18	SEMINATIVO	3	1,8685	86,85	207,63	10,00	2076,30	15.000,00 €	1.557,23 €				
D	22	ARGENTIERI PASQUALE EMILIO	BRINDISI	07/09/1918	RGNPQL18P07B18oA	PROPRIETA'	1	2	107	435	SEMINATIVO	2	0,7913	47	366,29	10,00	3662,90	15.000,00 €	1.373,59 €				
		ARGENTIERI LEONILDE	BRINDISI	04/10/1961	RGNLLD61R44B18oV	PROPRIETA'	1	2											1.373,59 €				
D	23	ANAS S.P.A.	SEDE IN ROMA		80208450587	PROPRIETA'	1	1	107	436	SEMINATIVO	2	0,0190	1,13	Convenzione con ente pubblico								
D	24	ENTE AUTONOMO PER L'ACQUEDOTTO PUGLIESE				PROPRIETA'	1000	1000	107	438	INCOLT STER		0,0141		Convenzione con ente pubblico								
D	25	ANAS S.P.A. con sede in ROMA (RM)	SEDE IN ROMA		80208450587	PROPRIETA'	1	1	107	79	SEMINATIVO	2	0,0712	4,23	Convenzione con ente pubblico								
D	26	ENTE AUTONOMO PER L'ACQUEDOTTO PUGLIESE				PROPRIETA'	1000	1000	106	14	COSTR NO AB		0,0062		Convenzione con ente pubblico								
D	27	ANAS S.P.A. con sede in ROMA (RM)	SEDE IN ROMA		80208450587	PROPRIETA'	1	1	106	13	SEMINATIVO	2	0,0127		Convenzione con ente pubblico								
D	28	ENTE AUTONOMO PER L'ACQUEDOTTO PUGLIESE				PROPRIETA'	1000	1000	105	61	INCOLT STER		0,108		Convenzione con ente pubblico								
D	29	ACCOTO CONCETTA	MINERVINO DI LECCE	10/03/1943	CCTCCT43C50F221E	PROPRIETA'	5	9	105	261	SEMINATIVO	3	0,8644	40,18	91,73	10,00	917,30	20.000,00 €	509,61 €				
		PROTOPAPA GIUSEPPE	BRINDISI	30/08/1964	PRTGPP64M30B18oF	PROPRIETA'	2	9			ULIVETO	2	0,2068	10,68									
		PROTOPAPA MARCO	BRINDISI	07/04/1974	PRTMRC74D07B18oH	PROPRIETA'	2	9															
D	30	T.A.F. PNEUMATICI	SEDE IN CEGLIE MESSAPICA		00238630743	PROPRIETA'	1	1	105	39	ENTE URBANO		2,1256		80,52	10,00	805,20	20.000,00 €	805,20 €				
D	31	GALLUZZO COSIMO	BRINDISI	16/06/1962	GLLCSM62H16B18oM	PROPRIETA'	1	1	105	64	INCOLT PROD	3	0,8201	2,12	27,45	10,00	274,50	10.000,00 €	137,25 €				
D	32	GALLUZZO COSIMO	BRINDISI	16/06/1962	GLLCSM62H16B18oM	PROPRIETA'	1	1	105	71	SEMINATIVO	3	0,835	38,81	25,96	10,00	259,60	15.000,00 €	194,70 €				
D	33	GALLUZZO COSIMO	BRINDISI	16/06/1962	GLLCSM62H16B18oM	PROPRIETA'	1	1	105	65	INCOLT PROD	3	0,865	2,21	27,45	19,00	521,55	10.000,00 €	260,78 €				
D	34	GALLUZZO MARIO	BRINDISI	01/07/1964	GLLMRA64L01B18oF	PROPRIETA'	1	1	105	66	SEMIN IRRIG	1	0,865	156,36	32,01	10,00	320,09	15.000,00 €	240,07 €				
D	35	GALLUZZO COSIMO	BRINDISI	16/06/1962	GLLCSM62H16B18oM	PROPRIETA'	1	1	105	38	SEMINATIVO	3	0,811	23,04	25,32	10,00	253,20	15.000,00 €	189,90 €				
D	36	ORLANDO VINCENZO	BRINDISI	01/02/1938	RLNVCN38B01B18oZ	PROPRIETA'	1	1	105	37	VIGNETO	4	1,9554	176,73	59,68	10,00	596,80	20.000,00 €	596,80 €				
		MONTINARO GIUSEPPE		13/10/1939		PROPRIETA'	1	9											25,18 €				

CALCOLO INDENNITA' DI SERVITU' DI ELETTRODOTTO	
Provincia	BRINDISI
Comune	BRINDISI

Il presente piano particellare è stato definito considerando come punto iniziale la Stazione Elettrica Brindisi Pignicelle e come punto finale l'impianto fotovoltaico da 40 MW " Vecchi Baroni". Sulla prima colonna viene specificato su quale lato della strada si procede con l'esproprio, dove con "D" si intende lato destro e con "S" lato sinistro. Inoltre si specifica anche quando la servitù di elettrodotto è relativa alla posa del cavo a 150 kV.

	N.	PROPRIETARIO	LUOGO DI NASCITA	DATA DI NASCITA	CODICE FISCALE	SPECIFICAZIONE DEI DIRITTI		QUOTA (q)	FG	P.LLA	DESTINAZIONE D'USO	CLASSE	SUP. TOT P.LLA (ha)	R.D. (€)	Lungh esproprio (m)	Largh esproprio (m)	DETERMINAZIONE IDENNITA'							
						DIRITTI	QUOTA (q)										Superficie occupata (m²) (a)	Valore unitario venale del terreno (€/ha) (b)	Indennità di servitù (€) (c, 5xaxbxq)					
D	37	MONTINARO ANTONIO	BRINDISI	15/03/1942	MNTNTN42C15B18oV	PROPRIETA'	1	6	105	63	VIGNETO	4	0,8119	73,38	22,66	10,00	226,60	20.000,00 €	37,77 €					
		MONTINARO EMANUELE	ALEZIO	23/02/1936	MNTMNL36B23A185B	PROPRIETA'	1	6											37,77 €					
		MONTINARO GIUSEPPE	ALEZIO	13/10/1939	MNTGPP39R13A185S	PROPRIETA'	3	54											12,59 €					
		MONTINARO ROSARIA	ALEZIO	19/02/1934	MNTRS34B59A185T	PROPRIETA'	1	6											37,77 €					
		MONTINARO VINCENZO	ALEZIO	04/03/1931	MNTVCN31C04A185X	PROPRIETA'	3	54											12,59 €					
		MONTINARO FRANCESCO	VITERBO	17/02/1960	MNTFNC60B17Mo82B	PROPRIETA'	1	9											25,18 €					
		MONTINARO EMANUELA	BRINDISI	07/07/1977	MNTMNL77L47B18oR	PROPRIETA'	1	12											18,88 €					
		MORGILLO GIOVANNA	BRINDISI	13/06/1954	MRGGNN54H53B18oP	PROPRIETA'	1	12											18,88 €					
D	38	GALLUZZO COSIMO	BRINDISI	16/06/1962	GLLCSM62H16B18oM	PROPRIETA'	1	1	105	28	FRUTTETO	3	1,6690	258,59	30,69	10,00	306,90	20.000,00 €	306,90 €					
		RETE FERROVIARIA ITALIANA - SOCIETA' PER AZIONI IN SIGLA RFI S.P.A.	ROMA (RM)		01585570581	PROPRIETA'	1	1	105	24	FERROVIA SP		1,0860	Convenzione con ente pubblico										
D	39	SUMA EMILIO PASQUALE	BRINDISI	31/10/1963	SMUMPS63R31B18oI	PROPRIETA'	1	2	105	35	VIGNETO	4	0,8365	75,60	22,15	5,00	110,76	20.000,00 €	55,38 €					
		SUMA STEFANO	BRINDISI	29/12/1977	SMUSFN77T29B18oZ	PROPRIETA'	1	2											55,38 €					
D	40	SUNNA BENITO	UGGIANO LA CHIESA	22/01/1936	SNNBNT36A22L485R	PROPRIETA'	1	1	105	162	SEMINATIVO	2	0,8948	53,14	24,94	5,00	124,70	15.000,00 €	93,53 €					
		SUNNA STEFANO	BRINDISI	29/12/1977	SNNSFN77T29B18oE	PROPRIETA'	1	2											46,76 €					
D	41	ZACCARELLO FRANCESCA	MESSINA	09/12/1941	ZCCFNC41T49F158F	PROPRIETA'	1	2	33	SEMINATIVO	4	1,7391	49,40	46,26	5,00	231,30	15.000,00 €	173,48 €						
		CALO' FRANCESCO	BRINDISI	04/03/1951	CLAFNC53C04B18oG	PROPRIETA'	1	1										20AA	SEMINATIVO	4	0,8993	25,54	79,08 €	
D	42	MANFREDA ANTONIO	MESAGNE	04/04/1980	MNFNTN8oD04F152E	PROPRIETA'	1	3	105	20AB	VIGNETO	3	0,0362	3,93	47,45	5,00	237,25	20.000,00 €	79,08 €					
		MANFREDA CARMELA	BRINDISI	30/03/1977	MNFCML77C7oB18oS	PROPRIETA'	1	3											79,08 €					
D	43	MANFREDA FRANCESCA	BRINDISI	01/07/1981	MNFFNC81L41B18oF	PROPRIETA'	1	3	105	265	VIGNETO	3	0,3850	41,76	13,9	5,00	69,50	20.000,00 €	23,17 €					
		MANFREDA ANTONIO	MESAGNE	04/04/1980	MNFNTN8oD04F152E	PROPRIETA'	1	3											23,17 €					
D	44	MANFREDA CARMELA	BRINDISI	30/03/1977	MNFCML77C7oB18oS	PROPRIETA'	1	3	105	263	VIGNETO	3	0,1996	21,65	20	5,00	100,00	20.000,00 €	33,33 €					
		MANFREDA FRANCESCA	BRINDISI	01/07/1981	MNFFNC81L41B18oF	PROPRIETA'	1	3											33,33 €					
D	43	MANFREDA ANTONIO	BRINDISI	17/10/1973	MNFNTN73R27B18oL	PROPRIETA'	1	1	105	97 AA	SEMINATIVO	4	0,5043	14,32	35,12	5,00	175,60	15.000,00 €	234,13 €					
								97 AB		ULIVETO	2	0,2824	14,58	20.000,00 €										
D	44	MANFREDA ANTONIO	BRINDISI	17/10/1973	MNFNTN73R27B18oL	PROPRIETA'	1	1	105	100	SEMINATIVO	4	1,1580	32,89	54,28	5,00	271,40	15.000,00 €	203,55 €					
D	45	MANFREDA ANTONIO	BRINDISI	17/10/1973	MNFNTN73R27B18oL	PROPRIETA'	1	1	105	112	SEMINATIVO	4	0,38	10,79	15,65	5,00	78,25	15.000,00 €	58,69 €					
D	46	MANFREDA ANTONIO	MESAGNE	04/04/1980	MNFNTN8oD04F152E	PROPRIETA'	1	3	105	57	SEMINATIVO	4	0,87	24,71	35,38	5	176,9	15000						
		MANFREDA CARMELA	BRINDISI	30/03/1977	MNFCML77C7oB18oS	PROPRIETA'	1	3																
		MANFREDA FRANCESCA	BRINDISI	01/07/1981	MNFFNC81L41B18oF	PROPRIETA'	1	3																
D	47	GALLUZZO COSIMO	BRINDISI	16/06/1962	GLLCSM62H16B18oM	PROPRIETA'	1	1	105	113AA	SEMINATIVO	4	0,3495	9,93	10,55	5,00	52,75	15.000,00 €	39,56 €					
D	48	GALLUZZO COSIMO				PROPRIETA'	1	1	105	113AB	INCOLT PROD		0,0145	0,04	10,55	5,00	52,75							
D	49	GALLUZZO COSIMO	BRINDISI	16/06/1962	GLLCSM62H16B18oM	PROPRIETA'	1	1	105	111	SEMINATIVO	4	0,4620	13,12	19,86	5,00	99,30	15.000,00 €	74,48 €					
						PROPRIETA'	1	1	105	110	SEMIN IRRIG	U	1,5550	281,08	75,77	5,00	378,85	15.000,00 €	284,14 €					
D	50	GALLUZZO COSIMO				PROPRIETA'	1	1	105	164AA	ORTO IRRIG		0,6177	111,66	38,38	5,00	191,90	15.000,00 €						
						PROPRIETA'	1	1	105	164AB	SEMINATIVO	4	0,1791	5,09										
D	51	FERRERO FILIPPO WILLY	TORINO	07/11/1973	FRFPFP73S07L219S	PROPRIETA'	1	1	105	154	ENTE URBANO		3,2147	12900	288,79	5,00	1443,95	20.000,00 €						
		ICCREA BANCAIMPRESA S.P.A.	SEDE IN ROMA		2820100580	PROPRIETA' SUPERFICIARIA	1	1																
D	52	ASSOCIAZIONE MISSIONARIA ITALIANA CRISTIANA INDIPENDENTE ARCA DELLA SALVEZZA	SEDE IN BRINDISI		91052590741	PROPRIETA'	1	1	105	74	SEMINATIVO	4	0,1458	4,14	69,38	5,00	346,90	15.000,00 €	260,18 €					
D	53	GALLUZZO COSIMO	BRINDISI	16/06/1962	GLLCSM62H16B18oM	PROPRIETA'	1	1	105	67AA	INCOLT PROD		0,0154	0,04	69,38	5,00	346,90	10.000,00 €	260,18 €					
								67AB		SEMINATIVO	4	0,1361	3,87	15.000,00 €										
D	54	ASSOCIAZIONE MISSIONARIA ITALIANA CRISTIANA INDIPENDENTE ARCA DELLA SALVEZZA	SEDE IN BRINDISI		91052590741	PROPRIETA'	1	1	105	76	SEMINATIVO	3	0,2829	13,15	138,09	5,00	690,45	15.000,00 €	517,84 €					
D	55	GALLUZZO COSIMO	BRINDISI	16/06/1962	GLLCSM62H16B18oM	PROPRIETA'	1	1	105	68	SEMINATIVO	2	0,7723	21,94	138,09	5,00	690,45	15.000,00 €	517,84 €					
D	56	MUSIO MARIALUISA	BRINDISI	09/06/1963	MSUMLS83H49B18oE	PROPRIETA'	1	1	71	257	SEMIN IRRIG	U	0,7365	133,13	3,86	5,00	19,30	15.000,00 €	14,48 €					
D	57	MUSIO MARIALUISA	BRINDISI	09/06/1963	MSUMLS83H49B18oE	PROPRIETA'	1	1	71	259AA	SEMINATIVO	3	0,5519	26,65	23,67	5,00	118,35	15.000,00 €	118,35 €					
								259AB	VIGNETO	4	0,0141	1,41	20.000,00 €											
D	58	MELCARNE EUPREMIO	BRINDISI	22/07/1972	MLCPRM72L22B18oF	PROPRIETA'	1	1	71	354	SEMINATIVO	3	0,6368	29,60	22,99	5,00	114,95	15.000,00 €	86,21 €					
D	59	MELCARNE EUPREMIO	BRINDISI	26502	MLCPRM72L22B18oF	PROPRIETA'	1	1	71	265	SEMINATIVO	4	0,4158	11,81	14,26	5,00	71,30	15.000,00 €	53,48 €					
								265	ULIVETO	3	0,0098	0,40	14,26	5,00	71,30	20.000,00 €								
D	60	MELCARNE EUPREMIO	BRINDISI	22/07/1972	MLCPRM72L22B18oF	PROPRIETA'	1	1	71	263	SEMINATIVO	4	0,4270	12,13	15,59	5,00	77,95	15.000,00 €	58,46 €					
D	61	MELCARNE EUPREMIO	BRINDISI	22/07/1972	MLCPRM72L22B18oF	PROPRIETA'	1	1	71	267	SEMINATIVO	4	0,1437	6,68	5,01	5,00	25,05	15.000,00 €	18,79 €					
D	62	MUSIO MARIALUISA	BRINDISI	23171	MSUMLS83H49B18oE	PROPRIETA'	1	1	71	269AA	SEMINATIVO	3	0,8782	40,82	32,09	5,00	160,45	15.000,00 €	160,45 €					
																		269AB		ULIVETO	3	0,0282	1,17	20.000,00 €
																		269AC		VIGNETO	3	0,0709	7,69	20.000,00 €
D	63	MELCARNE LORENZO	BRINDISI	01/05/1942	MLCLNZ42E01B18oQ	PROPRIETA'	1	1	71	228	SEMINATIVO	4	0,0020	0,06	1,60	5,00	8,00	15.000,00 €	6,00 €					
D	64	MELCARNE LORENZO	BRINDISI	02/05/1942	MLCLNZ42E01B18oQ	PROPRIETA'	1	1	71	372	SEMINATIVO	4	0,5194	14,75				15.000,00 €						
D	65	GRECO ANNA MARIA	BRINDISI	05/01/1965	GRCNMR65A45B18oD	PROPRIETA'	1	1	71	193	ENTE URBANO	2	0,1075		29,68	5,00	148,40	20.000,00 €	148,40 €					
D	66	MELCARNE ROBERTO	BRINDISI	08/06/1980	MLCRRT80H08B18oN	PROPRIETA'	1	1	71	363	SEMINATIVO	3	0,7913	36,78	25,45	5,00	127,25	15.000,00 €	95,44 €					
D	67	MELCARNE OBERTO	BRINDISI	08/06/1980	MLCRRT80H08B18oN	PROPRIETA'	1	1	71	93 AA	SEMINATIVO	3	1,2774	59,37	39,20	5,00	196,00	15.000,00 €	196,00 €					
																		93 AB		ORTO	1	0,1077	19,47	20.000,00 €
D	68	MELCARNE ROBERTO	BRINDISI	08/06/1980	MLCRRT80H08B18oN	PROPRIETA'	1	1	71	91	SEMINATIVO	3	0,2041	9,49	3,45	5,00	17,25	15.000,00 €	12,94 €					
D	69	MELCARNE ROBERTO	BRINDISI	08/06/1980	MLCRRT80H08B18oN	PROPRIETA'	1	1	71	86	INCOLT PROD	U	0,0017	0,01	7,43	5,00	37,15	10.000,00 €	18,58 €					
D	70	MELCARNE FRANCESCO	BRINDISI	08/07/1974	MLCFNC74L08B18oL	PROPRIETA'	1	1	71	181	SEMINATIVO	3	0,3290	15,29	20,62	5,00	103,10	15.000,00 €	77,33 €					
D	71	MELCARNE FRANCESCO	BRINDISI	08/07/1974	MLCFNC74L08B18oL	PROPRIETA'	1	1	71	182	SEMINATIVO	3	0,0110	0,51	19,55	5,00	97,75	15.000,00 €	73,31 €					
D	72	MELCARNE FRANCESCO	BRINDISI	08/07/1974	MLCFNC74L08B18oL	PROPRIETA'	1	1	71	15	SEMIN IRRIG	U	0,0485	8,77	36,97	5,00	184,85	15.000,00 €	138,64 €					
D	73	MELCARNE FRANCESCO	BRINDISI	08/07/1974	MLCFNC74L08B18oL	PROPRIETA'	1	1	71	90 AA	SEMINATIVO	3	0,5355	24,89	3,00	5,00	15,00	15.000,00 €	15,00 €					
																		90 AB		ORTO	1	0,139	25,13	20.000,00 €
D	74	MELCARNE FRANCESCO	BRINDISI	08/07/1974	MLCFNC74L08B18oL	PROPRIETA'	1	1	71	88	SEMINATIVO	3	0,9414	43,76	64,57	5,00	322,85	15.000,00 €	242,14 €					

CALCOLO INDENNITA' DI SERVITU' DI ELETTRODOTTO	
Provincia	BRINDISI
Comune	BRINDISI

Il presente piano particellare è stato definito considerando come punto iniziale la Stazione Elettrica Brindisi Pignicelle e come punto finale l'impianto fotovoltaico da 40 MW " Vecchi Baroni". Sulla prima colonna viene specificato su quale lato della strada si procede con l'esproprio, dove con "D" si intende lato destro e con "S" lato sinistro. Inoltre si specifica anche quando la servitù di elettrodotto è relativa alla posa del cavo a 150 kV.

SPECIFICAZIONE DEI DIRITTI																			DETERMINAZIONE IDENNITA'				
N.	PROPRIETARIO	LUOGO DI NASCITA	DATA DI NASCITA	CODICE FISCALE	DIRITTI	QUOTA (q)	QUOTA (q)	FG	P.LLA	DESTINAZIONE D'USO	CLASSE	SUP. TOT P.LLA (ha)	R.D. (€)	Lungh esproprio (m)	Largh esproprio (m)	Superficie occupata (m²) (a)	Valore unitario venale del terreno (€/ha) (b)	Indennità di servitù (€) (0,5xaxbxq)					
D	75	FRASCARO EUPREMIO	BRINDISI	03/03/1949	FRSPRM49Co3B18oN	PROPRIETA'	1	1	71	16 AA 16 AB	VIGNETO SEMINATIVO	4 3	0,3385 0,6384	30,59 29,67	22,24	5,00	111,20	20.000,00 € 15.000,00 €	111,20 €				
D	76	MELCARNE FRANCESCO	BRINDISI	08/07/1974	MLCFNC74Lo8B18oL	PROPRIETA'	1	1	71	14	SEMINATIVO	3	0,0852	3,96	11,65	5,00	58,25	15.000,00 €	43,69 €				
D	77	FRASCARO EUPREMIO	BRINDISI	03/03/1949	FRSPRM49Co3B18oN	PROPRIETA'	1	1	71	13	INCOLT PROD	U	0,0184	0,05	28,02	5,00	140,10	10.000,00 €	70,05 €				
D	78	FRASCARO EUPREMIO	BRINDISI	03/03/1949	FRSPRM49Co3B18oN	PROPRIETA'	1	1	71	12 AA 12 AB	SEMINATIVO VIGNETO	3 4	0,1201 0,24	5,58 21,69	43,49	5,00	217,45	15.000,00 € 20.000,00 €	217,45 €				
D	79	MELCARNE ROBERTO	BRINDISI	08/06/1980	MLCRRT8oH08B18oN	PROPRIETA'	1	1	71	364	ENTE URBANO		0,0158		7,96	5,00	39,80	20.000,00 €	39,80 €				
D	80	MUSIO MARIALUISA	BRINDISI	09/06/1983	MSUML583H49B18oE	PROPRIETA'	1	1	71	165	SEMINATIVO	3	0,5969	27,74	5,27	5,00	26,35	15.000,00 €	19,76 €				
D	81	FUSCO PASQUALE	BRINDISI	01/02/2010	FSCPQL10Bo1B18oA	PROPRIETA'	50	100	68	23	PASCOLO	2	0,3613	3,55	199,00	5,00	995,00	5.000,00 €	124,38 €				
D		COSI ANNA	BRINDISI	26/07/1964	CSONNA64L66B18oR	PROPRIETA'	1	2											124,38 €				
D	82	QUADRIFOGLIO SOCIETA' AGRICOLA SS	BRINDISI		02504220746	PROPRIETA'	1	1	68	52AA 52AB	SEMIN IRRIG SEMINATIVO		0,1755 0,0105	31,72 0,49	25,12	5,00	125,60	15.000,00 €	94,20 €				
D	83	QUADRIFOGLIO SOCIETA' AGRICOLA SS	BRINDISI		02504220746	PROPRIETA'	1	1	68	51	SEMIN IRRIG	3	0,24	43,38	38,75	5,00	193,75	15.000,00 €	145,31 €				
D	84	CONSERFRUTTA S.R.L.	SEDE IN BRINDISI	1340820743	PROPRIETA'	1	1	68	29	SEMINATIVO	3	1,0450	48,57	33,70	5,00	168,50	15.000,00 €	126,38 €					
D	85	CONSERFRUTTA S.R.L.	SEDE IN BRINDISI	1340820743	PROPRIETA'	1	1	68	45	SEMINATIVO	3	2,1650	100,63	77,48	5,00	387,40	15.000,00 €	290,55 €					
D	86	CONSERFRUTTA S.R.L.	SEDE IN BRINDISI	1340820743	PROPRIETA'	1	1	68	128	SEMINATIVO	3	11,2213	521,58	201,00	5,00	1005,00	15.000,00 €	753,75 €					
D	87	CONSERFRUTTA S.R.L.	SEDE IN BRINDISI	1340820743	PROPRIETA' PER L'AREA	1	1	68	134	ENTE URBANO		9,6807	367,80	5,00	1839,00	20.000,00 €	1.839,00 €						
D		SUN ENERGY & PARTNERS S.R.L.	SEDE IN BRINDISI	2208960746	PROPRIETA' SUPERFICIARIA	1	1											0,00 €					
D	88	CONSERFRUTTA S.R.L.	SEDE IN BRINDISI	1340820743	PROPRIETA'	1	1	67	19	SEMINATIVO	3	0,6694	31,11	73,91	5,00	369,55	15.000,00 €	277,16 €					
D	89	CONSERFRUTTA S.R.L.	SEDE IN BRINDISI	1340820743	PROPRIETA'	1	1	67	18	SEMINATIVO	3	4,1914	194,82	108,76	5,00	543,80	15.000,00 €	407,85 €					
D	90	SOCIETA' AGRICOLA BOLOGNESE S.R.L.	SEDE IN BRINDISI	02686610748	PROPRIETA'	1	1	67	217	SEMINATIVO	3	1,2983	60,35	30,72	5,00	153,60	15.000,00 €	115,20 €					
D	91	SOCIETA' AGRICOLA BOLOGNESE S.R.L.	SEDE IN BRINDISI	02686610748	PROPRIETA'	1	1	67	214	SEMINATIVO	3	1,2983	60,35	21,59	5,00	107,95	15.000,00 €	80,96 €					
D	92	SOCIETA' AGRICOLA BOLOGNESE S.R.L.	SEDE IN BRINDISI	02686610748	PROPRIETA'	1	1	67	15	SEMINATIVO	3	1,9987	92,90	37,49	5,00	187,45	15.000,00 €	140,59 €					
D	93	SOCIETA' AGRICOLA BOLOGNESE S.R.L.	SEDE IN BRINDISI	02686610748	PROPRIETA'	1	1	67	220AA 220AB	SEMINATIVO ULIVETO	3 3	1,2892 0,0503	59,92 2,08	29,87	5,00	149,35	15.000,00 € 20.000,00 €	149,35 €					
D	94	SOCIETA' AGRICOLA BOLOGNESE S.R.L.	SEDE IN BRINDISI		02686610748	PROPRIETA'	1	1	67	209AA 209AB	SEMINATIVO ULIVETO	3 3	1,2768 0,0905	59,36 3,74	34,15	5,00	170,75	15.000,00 €	128,06 €				
D	95	IAIA CONCETTA	CAROVIGNO	19/03/1956	IAICCT56C59B80gZ	PROPRIETA'	1000	1000	67	13	SEMIN IRRIG	3	2,4845	449,10	49,39	5,00	246,95	15.000,00 €	185,21 €				
D	96	PROTOPAPA FERNANDO	BRINDISI	03/06/1961	PRTFNN61Ho3B18oS	PROPRIETA'	1000	1000	67	46	SEMINATIVO	3	2,0693	96,18	43,42	5,00	217,10	15.000,00 €	162,83 €				
D	97	PETRUZZELLI CONCETTA	BARI	23/03/1938	PTRCCT38C63A662L	PROPRIETA'	1	9	67	71	ULIVETO	2	0,1598	8,25	44,47	5,00	222,35	20.000,00 €	0,00 €				
D		PORTOLANO MARIO	BRINDISI	16/10/1927	PRTMRA27R16B18oW	PROPRIETA'	1	3											74,12 €				
D		PORTOLANO MARIO	BRINDISI	16/10/1927	PRTMRA27R16B18oW	PROPRIETA'	1	6											37,95 €				
D		PORTOLANO SABRINA	BARI	08/02/1973	PRTSRN73B48A662M	PROPRIETA'	2	27											16,47 €				
D		PORTOLANO SABRINA	BARI	08/02/1973	PRTSRN73B48A662M	PROPRIETA'	1	18											12,35 €				
D		PORTOLANO SILVIA	BRINDISI	29/07/1979	PRTSLV79L69B18oO	PROPRIETA'	2	27											16,47 €				
D		PORTOLANO SILVIA	BRINDISI	29/07/1979	PRTSLV79L69B18oO	PROPRIETA'	1	18											12,35 €				
D		PORTOLANO UGO	BRINDISI	06/09/1974	PRTGUO74Po6B18oP	PROPRIETA'	2	27											16,47 €				
D		PORTOLANO UGO	BRINDISI	06/09/1974	PRTGUO74Po6B18oP	PROPRIETA'	1	18											12,35 €				
D	98	FISCHETTO FRANCESCO	BRINDISI	31/03/1961	FSCFNC61C31B18oT	PROPRIETA'	1	1	67	60	SEMINATIVO	3	0,9919	46,10	43,43	5,00	217,15	15.000,00 €	162,86 €				
D	99	FISCHETTO ANTIMO	BRINDISI	22/07/1971	FSCNTM71L22B18oK	PROPRIETA'	1	12	67	11	SEMINATIVO	3	1,2974	60,30	48,25	5,00	241,25	15.000,00 €	15,08 €				
D		FISCHETTO FORTUNATO	BRINDISI	04/05/1973	FSCFTN73E04B18oM	PROPRIETA'	1	12											15,08 €				
D		FISCHETTO LUCREZIA	BRINDISI	20/04/1976	FSCLRZ76D60B18oX	PROPRIETA'	1	12											15,08 €				
D	100	FISCHETTO TEODORO	BRINDISI	20/11/1968	FSCTDR68S20B18oX	PROPRIETA'	1	12	67	41	SEMINATIVO	3	1,8760	87,60	77,19	5,00	385,95	15.000,00 €	24,12 €				
D		FISCHETTO ANTIMO	BRINDISI	22/07/1971	FSCNTM71L22B18oK	PROPRIETA'	1	12											24,12 €				
D		FISCHETTO FORTUNATO	BRINDISI	04/05/1973	FSCFTN73E04B18oM	PROPRIETA'	1	12											24,12 €				
D	101	FISCHETTO LUCREZIA	BRINDISI	20/04/1976	FSCLRZ76D60B18oX	PROPRIETA'	1	12	67	41	SEMINATIVO	3	1,8760	87,60	77,19	5,00	385,95	15.000,00 €	24,12 €				
D		FISCHETTO TEODORO	BRINDISI	20/11/1968	FSCTDR68S20B18oX	PROPRIETA'	1	12											24,12 €				
D		FISCHETTO ANTIMO	BRINDISI	22/07/1971	FSCNTM71L22B18oK	PROPRIETA'	1	12											11,87 €				
D	101	FISCHETTO FORTUNATO	BRINDISI	04/05/1973	FSCFTN73E04B18oM	PROPRIETA'	1	12	67	54 AA	ORTO	1	0,4453	80,49	28,49	5	142,45	20000	11,87 €				
D		FISCHETTO LUCREZIA	BRINDISI	20/04/1976	FSCLRZ76D60B18oX	PROPRIETA'	1	12										11,87 €					
D		FISCHETTO TEODORO	BRINDISI	20/11/1968	FSCTDR68S20B18oX	PROPRIETA'	1	12										11,87 €					
D	102	IAIA CONCETTA	CAROVIGNO	19/03/1956	IAICCT56C59B80gZ	PROPRIETA'	1	1	67	87	ULIVETO	3	0,1160	4,79	29,46	5,00	147,30	20.000,00 €	147,30 €				
D	103	IAIA CONCETTA	CAROVIGNO	19/03/1956	IAICCT56C59B80gZ	PROPRIETA'	1	1	67	75	SEMIN IRRIG	U	0,0250	4,52	24,89	5,00	124,45	15.000,00 €	93,34 €				
D	104	IAIA CONCETTA	CAROVIGNO	19/03/1956	IAICCT56C59B80gZ	PROPRIETA'	1	1	67	47	SEMIN IRRIG	U	0,5960	125,81	7,35	5,00	36,75	15.000,00 €	27,56 €				
D	105	ATTORRE MIRELLA	BRINDISI	17/04/1961	TTRMLL61D57B18oT	PROPRIETA'	1	1	67	8 AA 8 AB	SEMINATIVO ULIVETO	3 3	1,2975 0,7861	60,31 32,48	50,22	5,00	251,10	15.000,00 € 20.000,00 €	251,10 €				
D	106	ROSSI NICCOLA	SEFRO (MC)	08/02/1943	RSSNCL43B08L569Q	PROPRIETA'	1	1	66	156AA 156AB	SEMIN IRRIG ULIVETO	U 3	1,2256 0,0227	221,59 0,94	33,27	5,00	166,35	15.000,00 € 20.000,00 €	124,76 € 166,35 €				
D	107	ROSSI NICCOLA	SEFRO (MC)	08/02/1943	RSSNCL43B08L569Q	PROPRIETA'	1	1	66	156AC 36AA	PASCOLO SEMIN IRRIG	2 3	0,0061 15,4544	0,06 2793,54	866,31	5,00	4331,55	5.000,00 € 15.000,00 €	41,59 €				
D	108	LEPAINTEUR ALICE MARIE	BRINDISI	28/05/1962	LPNLMR62E68B18oQ	PROPRIETA'	1	1	66	36AB 36AC	ULIVETO SEMINATIVO	3 3	0,2359 1,0417	9,75 188,30			20.000,00 € 15.000,00 €	4.331,55 €					
D	109	SOCIETA' AGRICOLA MASSERIA BARONI NUOVI S.R.L.	SEDE IN MESAGNE	02126620745	PROPRIETA'	2	4	98	35	SEMINATIVO	4	4,0510	115,07	18,92	5,00	94,60	15.000,00 €						
D	109	CAMPANA ANGELO LUIGI	MESAGNE	06/04/1958	CMPNLL58D06F152C	PROPRIETA'	1	4	98	43	SEMINATIVO	3	0,9185	42,69</									

CALCOLO INDENNITA' DI SERVITU' DI ELETTRODOTTO	
Provincia	BRINDISI
Comune	BRINDISI

Il presente piano particellare è stato definito considerando come punto iniziale la Stazione Elettrica Brindisi Pignicelle e come punto finale l'impianto fotovoltaico da 40 MW " Vecchi Baroni". Sulla prima colonna viene specificato su quale lato della strada si procede con l'esproprio, dove con "D" si intende lato destro e con "S" lato sinistro. Inoltre si specifica anche quando la servitù di elettrodotto è relativa alla posa del cavo a 150 kV.

						SPECIFICAZIONE DEI DIRITTI															DETERMINAZIONE IDENNITA'			
	N.	PROPRIETARIO	LUOGO DI NASCITA	DATA DI NASCITA	CODICE FISCALE	DIRITTI	QUOTA (q)	QUOTA (q)	FG	P.LLA	DESTINAZIONE D'USO	CLASSE	SUP. TOT P.LLA (ha)	R.D. (€)	Lungh esproprio (m)	Largh esproprio (m)	Superficie occupata (m²) (a)	Valore unitario venale del terreno (€/ha) (b)	Indennità di servitù (€) (0,5xaxbxq)					
S	228	DE CASTRO GIUSEPPE	BRINDISI	23/01/1945	DCSGPP45A23B180B	PROPRIETA'	2	8	102	21	SEMINATIVO	3	1,2667	58,88	27,10	5,00	16,75	15.000,00 €	3,14 €					
DE CASTRO ISABELLA		BRINDISI	15/05/1938	DCSSLL38E55B180C	PROPRIETA'	2	8	3,14 €																
PERLANGELI ANTONIETTA		BRINDISI	18/06/1946	PRLNNT46H58B180M	PROPRIETA'	1	8	1,57 €																
S	229	TERAGRI SOCIETA' SEMPLICE	TORINO (TO)		97912090012	PROPRIETA'	1	1	102	31	SEMINATIVO	3	0,8660	40,25	19,40	5,00	97,00	15.000,00 €	72,75 €					
S	230	LOSAVIO ORSOLA	BRINDISI	21/09/1969	LSVRS169P61B180L	PROPRIETA'	1	1	102	30	SEMINATIVO	3	0,8650	40,21	20,15	5,00	100,75	15.000,00 €	75,56 €					
S	231	LOSAVIO ORSOLA	BRINDISI	21/09/1969	LSVRS169P61B180L	PROPRIETA'	1	1	102	34	SEMINATIVO	3	0,6089	28,30	11,80	5,00	59,00	15.000,00 €	44,25 €					
S	232	LOSAVIO ORSOLA	BRINDISI	21/09/1969	LSVRS169P61B180L	PROPRIETA'	1	1	102	33	SEMINATIVO	3	0,2040	9,48	5,00	5,00	25,00	15.000,00 €	18,75 €					
S	233	LOSAVIO ORSOLA	BRINDISI	21/09/1969	LSVRS169P61B180L	PROPRIETA'	1	1	102	32	SEMINATIVO	3	0,2880	13,39	5,90	5,00	29,50	15.000,00 €	22,13 €					
S	234	LOSAVIO ORSOLA	BRINDISI	21/09/1969	LSVRS169P61B180L	PROPRIETA'	1	1	102	2	SEMINATIVO	3	0,6130	28,49	14,40	5,00	72,00	15.000,00 €	54,00 €					
S	235	BEYOND PETRODOLLARS 2 S.R.L.	SEDE IN MILANO		07973940963	PROPRIETA' SUPERFICIARIA	1	1	102	36	SEMINATIVO	3	1,7086	79,42	39,4	5,00	197,00	15.000,00 €	147,75 €					
ENIM S.R.L.		SEDE IN LECCE		04091450751	PROPRIETA' PER L'AREA	1	1																	
S	236	CONSERFRUTTA S.R.L.	SEDE IN BRINDISI		01340820743	PROPRIETA'	1	1	102	1	SEMIN IRRIG	U	1,7018	126,86	15,20	5,00	76,00	15.000,00 €	57,00 €					
S	237	CONSERFRUTTA S.R.L.	SEDE IN BRINDISI		01340820743	PROPRIETA'	1	1	101	11	SEMINATIVO	3	3,1281	145,40	63,00	5,00	315,00	15.000,00 €	236,25 €					
S	238	CONSERFRUTTA S.R.L.	SEDE IN BRINDISI		01340820743	PROPRIETA'	1	1	101	9	SEMINATIVO	3	0,5688	26,44	1,00	5,00	5,00	15.000,00 €	3,75 €					
S	239	CONSERFRUTTA S.R.L.	SEDE IN BRINDISI		01340820743	PROPRIETA'	1	1	101	7	SEMINATIVO	3	0,3	13,94	94,10	5,00	470,50	15.000,00 €	352,88 €					
STRADA PROVINCIALE 43																								
S	240	CONSERFRUTTA S.R.L.	SEDE IN BRINDISI		01340820743	PROPRIETA'	1	1	101	4AA	SEMINATIVO	3	0,8802	40,91	63,90	5,00	319,50	15.000,00 €	319,50 €					
S	241	CONSERFRUTTA S.R.L.	SEDE IN BRINDISI		01340820743	PROPRIETA'	1	1	101	4AB	ULIVETO	3	0,4522	18,68				20.000,00 €						
S	242	CONSERFRUTTA S.R.L.	SEDE IN BRINDISI		01340820743	PROPRIETA' PER L'AREA	1	1	101	103	ENTE URBANO		28,0561		177,65	5,00	888,25	20.000,00 €	888,25 €					
SUN ENERGY & PARTNERS S.R.L.		SEDE IN BRINDISI		02208960746	PROPRIETA' SUPERFICIARIA	1	1	0,00 €																
S	243	CONSERFRUTTA S.R.L.	SEDE IN BRINDISI		01340820743	PROPRIETA'	1	1	101	91AA	SEMINATIVO	3	2,6152	122,31	80,00	5,00	400,00	15.000,00 €	400,00 €					
S	244	IAIA CONCETTA	CAROVIGNO	19/03/1956	IAICCT56C59B80gZ	PROPRIETA'	1	1	101	91AB	ULIVETO	3	2,0161	0,67				20.000,00 €						
S	245	IAIA CONCETTA	CAROVIGNO	19/03/1956	IAICCT56C59B80gZ	PROPRIETA'	1	1	101	39	SEMINATIVO	3	6,8351	317,70	107,90	5,00	539,50	15.000,00 €	404,63 €					
S	246	BRUNO ANGELA	BRINDISI	04/09/1979	BRNNG179P44B180Y	PROPRIETA'	1	15	101	1AA	SEMIN IRRIG		1,8587	335,98	108,00	5,00	540,00	15.000,00 €	405,00 €					
		BRUNO CATERINA	BRINDISI	27/12/1975	BRNCRN75T67B180Z	PROPRIETA'	1	15		1AB	ULIVETO	3	0,0012	0,05				20.000,00 €	20,17 €					
		BRUNO DAVIDE	BRINDISI	14/01/1994	BRNDVD94A14B180V	PROPRIETA'	1	15		1AC	VIGNETO	4	0,0156	1,41				60,50	5,00	302,50	20.000,00 €	20,17 €		
		BRUNO NICOLETTA	BRINDISI	29/10/1973	BRNNLT73R69B180I	PROPRIETA'	1	15													20,17 €			
		BRUNO TRIFONE	BRINDISI	11/02/1988	BRNTFN88B11B180O	PROPRIETA'	1	15													20,17 €			
		MAGGI IRENE	BRINDISI	08/04/1949	MGGRN149D48B180M	PROPRIETA'	10	15													201,67 €			
S	247	FISCHETTO TEODORO	BRINDISI	20/11/1968	FSCTDR68520B180X	PROPRIETA'	10	10	67	22	ORTO	1	1,3194	238,49	151,96	5,00	759,80	20.000,00 €	759,80 €					
S	248	ATTRAVERSAMENTO CORSO D'ACQUA				PROPRIETA'									CONVENZIONE CON ENTE									
S	249	FISCHETTO TEODORO	BRINDISI	20/11/1968	FSCTDR68520B180X	PROPRIETA'	10	10	67	21AA	ORTO	1	0,3503	63,32	66,02	5,00	330,10	20.000,00 €	330,10 €					
									21AB	SEMINATIVO	3	0,0323	1,5	15.000,00 €										
S	250	BASILE CHIARA	SAN PIETRO VERNOTICO	12/07/1994	BSLCHR94L52119X	PROPRIETA'	2	9	99	56AA	SEMIN IRRIG		6,6275	1197,99	162,52	5,00	812,60	15.000,00 €	180,58 €					
		BASILE FABIANA	SAN PIETRO VERNOTICO	10/05/1991	BSLFBNG1E50119D	PROPRIETA'	2	9		56AB	ULIVETO	2	0,0043	0,22			20.000,00 €	180,58 €						
		BASILE TEODORO	BRINDISI	11/06/1936	BSLTDR36H11B180C	PROPRIETA'	2	9										180,58 €						
		CALO' EVELINA	BRINDISI	03/09/1963	CLAVLN63P43B180T	PROPRIETA'	3	9										270,87 €						
S	251	BASILE CHIARA	SAN PIETRO VERNOTICO	12/07/1994	BSLCHR94L52119X	PROPRIETA'	2	9	99	7	SEMIN IRRIG	U	13,9462	25200,91	43,90	5,00	219,50	15.000,00 €	36,58 €					
		BASILE FABIANA	SAN PIETRO VERNOTICO	10/05/1991	BSLFBNG1E50119D	PROPRIETA'	2	9									15.000,00 €	36,58 €						
		BASILE TEODORO	BRINDISI	11/06/1936	BSLTDR36H11B180C	PROPRIETA'	2	9									15.000,00 €	36,58 €						
		CALO' EVELINA	BRINDISI	03/09/1963	CLAVLN63P43B180T	PROPRIETA'	3	9									15.000,00 €	54,88 €						
S	252	BASILE CHIARA	SAN PIETRO VERNOTICO	12/07/1994	BSLCHR94L52119X	PROPRIETA'	2	9	99	122AA	SEMIN IRRIG	U	0,5459	98,68	99,35	5,00	496,75	15.000,00 €	110,39 €					
		BASILE FABIANA	SAN PIETRO VERNOTICO	10/05/1991	BSLFBNG1E50119D	PROPRIETA'	2	9									15.000,00 €	110,39 €						
		BASILE TEODORO	BRINDISI	11/06/1936	BSLTDR36H11B180C	PROPRIETA'	2	9									15.000,00 €	110,39 €						
		CALO' EVELINA	BRINDISI	03/09/1963	CLAVLN63P43B180T	PROPRIETA'	3	9		122AB	VIGNETO	4	1,4988	135,46				20.000,00 €	165,58 €					
S	253	ENTE URBANO	/	/	/				99	121	/	/	0,8881		CONVENZIONE CON ENTE									
S	254	ENTE URBANO	/	/	/				99	119	/	/	0,0030		CONVENZIONE CON ENTE									
S	255	BASILE CHIARA	SAN PIETRO VERNOTICO	12/07/1994	BSLCHR94L52119X	PROPRIETA'	2	9	99	120	SEMINATIVO	3	0,1730	4,91	182,74	5,00	913,70	15.000,00 €	152,28 €					
		BASILE FABIANA	SAN PIETRO VERNOTICO	10/05/1991	BSLFBNG1E50119D	PROPRIETA'	2	9									15.000,00 €	152,28 €						
		BASILE TEODORO	SAN PIETRO VERNOTICO	01/07/1997	BSLTDR97L01119X	PROPRIETA'	2	9									15.000,00 €	152,28 €						
		CALO' EVELINA	BRINDISI	03/09/1963	CLAVLN63P43B180T	PROPRIETA'	3	9									15.000,00 €	228,43 €						
S	256	BASILE CHIARA	SAN PIETRO VERNOTICO	12/07/1994	BSLCHR94L52119X	PROPRIETA'	2	9	99	1AA	SEMIN IRRIG	U	7,3949	1336,70	243,22	5,00	1216,10	15.000,00 €	270,24 €					
		BASILE FABIANA	SAN PIETRO VERNOTICO	10/05/1991	BSLFBNG1E50119D	PROPRIETA'	2	9									15.000,00 €	270,24 €						
		BASILE TEODORO	SAN PIETRO VERNOTICO	01/07/1997	BSLTDR97L01119X	PROPRIETA'	2	9		1AB	ULIVETO	2	0,0236	1,22				20.000,00 €	270,24 €					
		CALO' EVELINA	BRINDISI	03/09/1963	CLAVLN63P43B180T	PROPRIETA'	3	9									20.000,00 €	405,37 €						
S	257	CAMPANA ALESSANDRO MARIA	BRINDISI	18/09/1967	CMPLSN67P18B180H	PROPRIETA'	1	1	98	39	SEMINATIVO	4	1,1571	32,87	107,74	5,00	538,70	15.000,00 €	404,03 €					
S	258	ISTITUTO DI SERVIZI PER IL MERCATO AGRICOLO ALIMENTARE - ISMEA	SEDE A ROMA		8037790584	ONERI	0	0																
		CAVALLO FIORAVANTE	MESAGNE	08/01/1913	CVLFPVN13A08F152S	PROPRIETA' da verificare 1	1	1	98	94	INCOLT PROD	U	0,6070	1,57	50,26	5,00	251,30	10.000,00 €	125,65 €					
		CAVALLO ROSARIO	MESAGNE	29/03/1941	CVLRSR41C29F152Z	PROPRIETA'	5	6											104,71 €					
S	259	C.F.L. COSTRUZIONI FERRO LAMIERE S.R.L.	NOVA MILANESE (MI)	/	07588720156	PROPRIETA'	1	1	98	224	ULIVETO	3	0,3672	14,76	32,70	5,00	163,50	20.000,00 €	163,50 €					
		ENTE URBANO	/	/	/	0,1367	CONVENZIONE CON ENTE																	
S	260	C.F.L. COSTRUZIONI FERRO LAMIERE S.R.L.	NOVA MILANESE (MI)	/	07588720156	PROPRIETA'	1	1	98	229	SEMINATIVO	3	0,0051	0,24	4,00	5,00	20,00	15.000,00 €	15,00 €					
S	261	C.F.L. COSTRUZIONI FERRO LAMIERE S.R.L.	NOVA MILANESE (MI)	/	07588720156	PROPRIETA'	1	1	98	228	ULIVETO	3	0,4247	14,26	9,50	5,00	47,50	20.000,00 €	47,50 €					
S	262	MUSARO COSIMO	ANDRANO	14/02/1935	MSRCSM35B14A281B	PROPRIETA'	1000	1000	98	40	ULIVETO	3	1,5746	65,06	97,77	5,00	488,85	20.000,00 €	488,85 €					
S	263	VITALE GIUSEPPE	MESAGNE	23/07/1967	VTLGPP67L23F152D	PROPRIETA'	1	1	98	59	SEMINATIVO	3	0,7145	33,21	51,93	5,00	259,65	15.000,00 €	259,65 €					
																	20.000,00 €							
S	264	MUSARO' GIOVANNA ADELE	MESAGNE	08/10/1972	MSRGNN72R8F152S	PROPRIETA'	1000	1000	98	51	ULIVETO	3	0,6314	26,09	49,32	5,00	246,60	20.000,00 €	246,60 €					
		MENGASI CARMELO	MESAGNE	01/02/1961	MNGCML61B01F152E	PROPRIETA'	171	4860		164AA	SEMINATIVO	3	0,2091	9,72	28,94	5,00	144,70	15.000,00 €	5,09 €					
		MENGASI COSIMO LUIGI	MESAGNE	28/06/1967	MNGCML67H28F152W	PROPRIETA'	399	4860											11,88 €					
		MENGASI COSIMO LUIGI	MESAGNE	28/06/1967	MNGCML67H28F152W	PROPRIETA'	627	4860					</											

CALCOLO INDENNITA' DI SERVITU' DI ELETTRODOTTO	
Provincia	BRINDISI
Comune	BRINDISI

Il presente piano particellare è stato definito considerando come punto iniziale la Stazione Elettrica Brindisi Pignicelle e come punto finale l'impianto fotovoltaico da 40 MW " Vecchi Baroni". Sulla prima colonna viene specificato su quale lato della strada si procede con l'esproprio, dove con "D" si intende lato destro e con "S" lato sinistro. Inoltre si specifica anche quando la servitù di elettrodotto è relativa alla posa del cavo a 150 kV.

						SPECIFICAZIONE DEI DIRITTI												DETERMINAZIONE IDENNITA'				
	N.	PROPRIETARIO	LUOGO DI NASCITA	DATA DI NASCITA	CODICE FISCALE	DIRITTI	QUOTA (q)	QUOTA (q)	FG	P.LLA	DESTINAZIONE D'USO	CLASSE	SUP. TOT P.LLA (ha)	R.D. (€)	Lungh esproprio (m)	Largh esproprio (m)	Superficie occupata (m²) (a)	Valore unitario venale del terreno (€/ha) (b)	Indennità di servitù (€) (0,5xaxbxq)			
S	265	MENGASI MARIA TERESA	MESAGNE	15/03/1962	MNGMTR62C55F152O	PROPRIETA'	171	4860	98	164AB	ULIVETO	3	0,0679	2,81				20.000,00 €	5,09 €			
		MENGASI MASSIMO	MESAGNE	20/09/1974	MNGMSM74P20F152U	PROPRIETA'	171	4860												5,09 €		
		NESTOLA ANTONIO	MESAGNE	25/08/1975	NSTNTN75M25F152G	PROPRIETA'	513	19440												3,82 €		
		NESTOLA MARIA CARMELA	MESAGNE	28/11/1945	NSTMCR45S68F152W	PROPRIETA'	513	9720												7,64 €		
		NESTOLA PARIDE	MESAGNE	16/09/1984	NSTPRD84P16F152F	PROPRIETA'	513	19440												3,82 €		
S	266	MENGASI CARMELO	MESAGNE	01/02/1961	MNGCML61B01F152E	PROPRIETA'	171	4860	98	50	VIGNETO	3	0,3120	33,84	29,46	5,00	147,30	20.000,00 €	5,18 €			
		MENGASI COSIMO LUIGI	MESAGNE	28/06/1967	MNGCML67H28F152W	PROPRIETA'	399	4860											12,09 €			
		MENGASI COSIMO LUIGI	MESAGNE	28/06/1967	MNGCML67H28F152W	PROPRIETA'	627	4860											19,00 €			
		MENGASI FLORA	MESAGNE	21/05/1931	MNGFLR31E61F152G	PROPRIETA'	2808	4860											85,11 €			
		MENGASI MARIA TERESA	MESAGNE	15/03/1962	MNGMTR62C55F152O	PROPRIETA'	171	4860											5,18 €			
		MENGASI MASSIMO	MESAGNE	20/09/1974	MNGMSM74P20F152U	PROPRIETA'	171	4860											5,18 €			
		NESTOLA ANTONIO	MESAGNE	25/08/1975	NSTNTN75M25F152G	PROPRIETA'	513	19440											3,89 €			
		NESTOLA MARIA CARMELA	MESAGNE	28/11/1945	NSTMCR45S68F152W	PROPRIETA'	513	9720											7,77 €			
		NESTOLA PARIDE	MESAGNE	16/09/1984	NSTPRD84P16F152F	PROPRIETA'	513	19440											3,89 €			
		S	267	SEMERARO DANIELE	MESAGNE	01/10/1988	SMRDNL88R01F152M	PROPRIETA'			1	1	98	57	ULIVETO	3	0,5476	22,62	47,77	5,00	238,85	20.000,00 €
S	268	MENGASI COSIMO LUIGI	MESAGNE	28/06/1967	MNGCML67H28F152W	PROPRIETA'	1	1	98	92AA	ULIVETO	3	0,0179	0,74	30,78	5,00	153,90	20.000,00 €	153,90 €			
								92AB		VIGNETO	3	0,266	12,36					20.000,00 €				
S	269	MENGASI COSIMO LUIGI	MESAGNE	28/06/1967	MNGCML67H28F152W	PROPRIETA'	1	1	98	33	SEMINATIVO	3	0,1255	5,83	18,69	5,00	93,45	15.000,00 €	70,09 €			
S	270	MAGGIORE ROBERTO	MESAGNE	13/07/1937	MGGRRT37L13F152U	PROPRIETA'	1000	1000	98	83	ULIVETO	3	0,5962	24,63	48,92	5,00	244,60	20.000,00 €	244,60 €			
S	271	NESTOLA MARIA CARMELA	MESAGNE	25/07/1950	NSTMCR50L65F152H	PROPRIETA'	1	1	98	82	ULIVETO	3	0,87	35,95	63,54	5,00	317,70	20.000,00 €	317,70 €			
S	272	MUCCIO ALESSANDRO	MESAGNE	18/05/1969	MCCLSN69E18B180U	PROPRIETA'	1	1	98	170	ULIVETO	3	0,2605	10,76	53,37	5,00	266,85	20.000,00 €	266,85 €			
S	273	MUCCIO ALESSANDRO	BRINDISI	18/05/1969	MCCLSN69E18B180U	PROPRIETA'	1	1	98	32	ULIVETO	3	0,1175	4,85	4,69	5,00	23,45	20.000,00 €	23,45 €			
S	274	MUSARO' RITA GIOVANNA	MESAGNE	27/02/1970	MSRRGV70B67F152W	PROPRIETA'	1	1	98	31	ULIVETO	3	0,7566	31,26	38,76	5,00	193,80	20.000,00 €	193,80 €			
S	275	CONSORZIO ENERGIA PUGLIA NORD SOCIETA' CONSORTILE A RESPONSABILITA' LIMITATA con sede in MODUGNO (BA)	SEDE A MODUGNO		6880950727	PROPRIETA'	1	1	98	193	ULIVETO	3	0,0363	1,5	19,57	5,00	97,85	20.000,00 €	97,85 €			
S	276	CONSORZIO ENERGIA PUGLIA NORD SOCIETA' CONSORTILE A RESPONSABILITA' LIMITATA con sede in MODUGNO (BA)	SEDE A MODUGNO		6880950727	PROPRIETA'	1	1	98	187	ULIVETO	3	0,0311	1,04	20,88	5,00	104,40	20.000,00 €	104,40 €			
S	277	CONSORZIO ENERGIA PUGLIA NORD SOCIETA' CONSORTILE A RESPONSABILITA' LIMITATA con sede in MODUGNO (BA)	SEDE A MODUGNO		6880950727	PROPRIETA'	1	1	98	183	ULIVETO	3	0,6673	27,57	87,77	5,00	438,85	20.000,00 €	438,85 €			
S	278	VIGLIOGLIA PASQUALE	BELLA	02/08/1967	VGLPQL67M02A743V	PROPRIETA'	1	1	97	16	SEMINATIVO	4	0,6842	19,43	26,71	5,00	133,55	15.000,00 €	100,16 €			
S	279	SCALINCI SANDRO	SAN PIETRO VERNOTICO	03/06/1974	SCLSDR74H03119F	PROPRIETA'	1	1	97	174AA	ULIVETO	3	0,28	11,57	26,08	5,00	130,40	20.000,00 €	130,40 €			
								174AB		SEMINATIVO	4	0,4042	11,48					15.000,00 €				
S	280	SIMONE ANGELA	MESAGNE	20/05/1978	SMNNGL78E60F152J	PROPRIETA'	1	3	97	15	ULIVETO	2	1,4382	59,42	52,98	5,00	264,90	20.000,00 €	88,30 €			
		SIMONE FRANCESCO	MESAGNE	30/07/1975	SMNFC75L30F152M	PROPRIETA'	1	3											88,30 €			
		SIMONE MARIA CARMELA	MESAGNE	18/11/1973	SMNMC73S58F152T	PROPRIETA'	1	3												88,30 €		
S	281	CAVALIERE ALBA	MESAGNE	14/01/1953	CVLLBA53A54F152J	PROPRIETA'	1	5	97	14AA	SEMINATIVO	4	0,0983	2,79	42,10	5,00	210,50	15.000,00 €	42,10 €			
		CAVALIERE COSIMINA	MESAGNE	27/05/1963	CVLCMN63E67F152Y	PROPRIETA'	1	5											42,10 €			
		CAVALIERE GIUSEPPINA	MESAGNE	29/09/1950	CVLGPP50P69F152I	PROPRIETA'	1	5											42,10 €			
		CAVALIERE MARIA ADELE	MESAGNE	30/05/1947	CVLMDL47E70F152E	PROPRIETA'	1	5			14AB		3	1,3499	55,77				20.000,00 €	42,10 €		
		CAVALIERE RITA	MESAGNE	28/02/1956	CVLRTI56B68F152Y	PROPRIETA'	1	5				ULIVETO								42,10 €		
S	282	FACECCHIA CARMELA	MESAGNE	26/10/1945	FCCCML45R66F152F	PROPRIETA'	1	1	97	13	ULIVETO	3	0,6020	24,87	23,45	5,00	117,25	20.000,00 €	117,25 €			
S	283	FRANCIOSO FERNANDO	MESAGNE	30/03/1961	FRNFNN61C30F152Y	PROPRIETA'	1	2	97	38AA	SEMINATIVO	4	0,1055	3,00	11,31	5,00	56,55	15.000,00 €	28,28 €			
		SOLIMEO VALERIO	MESAGNE	25/04/1969	SLMVLRL69D25F152O	PROPRIETA'	1	2			38AB	ULIVETO	3	0,4999				20,65	20.000,00 €	28,28 €		
S	284	VACCA COSIMA PAMELA	MESAGNE	31/01/1999	VCCCMP99R71F152I	PROPRIETA'	1	1	97	180	ULIVETO	3	0,29	9,74	21,76	5,00	108,80	20.000,00 €	108,80 €			
S	285	CARELLA ANTONIA CESARIA	MESAGNE	12/06/1945	CRLNNC45H52F152N	PROPRIETA'	1000	1000	97	181	ULIVETO	3	0,0636	2,63	1,80	5,00	9,00	20.000,00 €	9,00 €			
S	286	CARELLA ANTONIA CESARIA	MESAGNE	12/06/1945	CRLNNC45H52F152N	PROPRIETA'	1000	1000	97	182	ULIVETO	3	0,3798	12,75	19,01	5,00	95,05	20.000,00 €	95,05 €			
S	287	ANDRIULO GIOVANNI	MESAGNE	09/08/1986	NDRGNN86M09F152T	PROPRIETA'	1	1	97	11	ULIVETO	3	0,9406	31,58	25,44	5,00	127,20	20.000,00 €	127,20 €			
S	288	ANDRIULO GIOVANNI	MESAGNE	09/08/1986	NDRGNN86M09F152T	PROPRIETA'	1	1	97	28AA	ULIVETO	3	1,2827	53,00	109,51	5,00	547,55	20.000,00 €	547,55 €			
S	289	STRADA SENZA NOME				PROPRIETA'				28AB	INCOLT PROD		0,0173	0,04	CONVENZIONE CON ENTE							
STRADA SENZA NOME																						
S	290	FRANCO FERNANDO	MESAGNE	04/08/1953	FRNFNN53M04F152Q	PROPRIETA'	3	9	97	173	SEMINATIVO	4	0,3590	10,20	75,85	5,00	379,25	15.000,00 €	94,81 €			
S	291	FRANCO LUCIA	MESAGNE	02/10/1941	FRNLCU41R42F152Y	PROPRIETA'	3	9										0,00 €				
S	292	FRANCO MARIA ANTONIETTA	MESAGNE	02/05/1950	FRNMNT50E42F152R	PROPRIETA'	3	9										0,00 €				
S	293	FRANCO FERNANDO	MESAGNE	04/08/1953	FRNFNN53M04F152Q	PROPRIETA'	3	9	97	8	SEMINATIVO	4	0,4410	12,53	80,06	5,00	400,30	15.000,00 €	100,08 €			
		FRANCO LUCIA	MESAGNE	02/10/1941	FRNLCU41R42F152Y	PROPRIETA'	3	9										100,08 €				
		FRANCO MARIA ANTONIETTA	MESAGNE	02/05/1950	FRNMNT50E42F152R	PROPRIETA'	3	9										100,08 €				

CALCOLO INDENNITA' DI SERVITU' DI ELETTRODOTTO	
Provincia	BRINDISI
Comune	BRINDISI

Il presente piano particellare è stato definito considerando come punto iniziale la Stazione Elettrica Brindisi Pignicelle e come punto finale l'impianto fotovoltaico da 40 MW " Vecchi Baroni". Sulla prima colonna viene specificato su quale lato della strada si procede con l'esproprio, dove con "D" si intende lato destro e con "S" lato sinistro. Inoltre si specifica anche quando la servitù di elettrodotto è relativa alla posa del cavo a 150 kV.

SPECIFICAZIONE DEI DIRITTI																			DETERMINAZIONE IDENNITA'				
N.	PROPRIETARIO	LUOGO DI NASCITA	DATA DI NASCITA	CODICE FISCALE	DIRITTI	QUOTA (q)	QUOTA (q)	FG	P.LLA	DESTINAZIONE D'USO	CLASSE	SUP. TOT.P.LLA (ha)	R.D. (€)	Lungh.esproprio (m)	Largh.esproprio (m)	Superficie occupata [m²] (a)	Valore unitario venale del terreno [€/ha] (b)	Indennità di servitù [€] (c, 5xaxbxq)					
		SOCIETA' AGRICOLA MASSERIA BARONI NUOVI S.R.L.	SEDE A MESAGNE	02126620745	PROPRIETA'	1	1	97	7	SEMIN IRRIG	U	1,4031	253,62	17,63	5,00	88,15	15.000,00 €	66,11 €					
		SOCIETA' AGRICOLA MASSERIA BARONI NUOVI S.R.L.	SEDE A MESAGNE	02126620745	PROPRIETA'	1	1	97	165	SEMINATIVO	4	2,3285	66,14	43,70	5,00	218,50	15.000,00 €	163,88 €					
S	294	SOCIETA' AGRICOLA MASSERIA BARONI NUOVI S.R.L.	SEDE A MESAGNE	02126620745	PROPRIETA'	1	1	97	166AA	SEMINATIVO	4	2,3204	65,91	38,56	5,00	192,80	15.000,00 €	144,60 €					
							166AB			ULIVETO	3	0,0081	0,33										
S	295	SOCIETA' AGRICOLA MASSERIA BARONI NUOVI S.R.L.	SEDE A MESAGNE	02126620745	PROPRIETA'	1	1	97	167	SEMINATIVO	4	2,3285	66,14	25,86	5,00	129,30	15.000,00 €	96,98 €					
S	296	RANDINO ANTONIO	MESAGNE	01/10/1969	RNDNTN69R01F152L	PROPRIETA'	1000	1000	97	23AA	ULIVETO	2	0,4228	18,22	17,64	5,00	88,20	20.000,00 €	88,20 €				
							23AB			INCOLT PROD		0,07	0,18				10.000,00 €						
S	297	BALESTRA ALESSANDRO	GERMANIA	04/05/1971	BLSLSN71E04Z112W	PROPRIETA'	1	12	97	22	SEMINATIVO	2	0,7589	45,07	25,96	5,00	129,80	15.000,00 €	8,11 €				
		BALESTRA ANNUNZIATA CARMELA	GERMANIA	18/02/1966	BLSNNZ66B58Z112B	PROPRIETA'	1	12										8,11 €					
		BALESTRA FRANCESCO	GERMANIA	30/05/1963	BLSFNC63E30Z112L	PROPRIETA'	1	12										8,11 €					
		BALESTRA PAMELA	MESAGNE	01/06/1981	BLSPML81H41F152T	PROPRIETA'	1	12										8,11 €					
		PISANI FONTANA	MESAGNE	25/04/1941	PSNFTN41D65F152U	PROPRIETA'	8	12										64,90 €					
S	298	CAMPANA EMANUELE	BRINDISI	12/04/1955	CMPMLL55D12B180K	PROPRIETA'	1	2	97	21	SEMINATIVO	2	0,3624	21,52	5,00	5,00	25,00	15.000,00 €	9,38 €				
		LOMARTIRE CARMELA	BRINDISI	09/08/1957	LMRCML57M49B180Y	PROPRIETA'	1	2										9,38 €					
S	299	CAMPANA ANTONIO MARIA	MESAGNE (BR)	26/03/1956	CMPNNM56C26F152R	PROPRIETA'	1	1	97	163	SEMINATIVO	2	0,522	31	37,42	5	187,1	15.000,00 €	140,33 €				
		CAMPANA EMANUELE LUIGI	BRINDISI (BR)	12/04/1955	CMPMLL55D12B180K	PROPRIETA'	1	2										73,52 €					
S	300	LOMARTIRE CARMELA	BRINDISI (BR)	09/08/1957	LMRCML57M49B180Y	PROPRIETA'	1	2	97	20	SEMINATIVO	2	0,4	23,76	39,21	5	196,05	15.000,00 €	73,52 €				
		CAMPANA EMANUELE LUIGI	BRINDISI (BR)	12/04/1955	CMPMLL55D12B180K	PROPRIETA'	1	2										73,50 €					
S	301	LOMARTIRE CARMELA	BRINDISI (BR)	09/08/1957	LMRCML57M49B180Y	PROPRIETA'	1	2	97	171	SEMINATIVO	2	0,135	8,02	39,2	5	196	15.000,00 €	73,50 €				
		PRETE MICHELE	BRINDISI (BR)	03/06/1971	PRTMHL71H03B180W	PROPRIETA'	1	2									15.000,00 €	59,48 €					
S	302	PRETE VINCENZO	BRINDISI (BR)	21/04/1977	PRTVCN77D21B180M	PROPRIETA'	1	2	97	6AA	SEMINATIVO	4	0,0448	1,27	23,79	5	118,95	20.000,00 €	59,48 €				
							6AB			ULIVETO	3	0,0839	3,47				20.000,00 €						
S	303	AZIENDA AGRICOLA BARONI NUOVI ANTIMO CAMPANA S.S.	MESAGNE (BR)	02126620745	PROPRIETA'	1	1	97	69	SEMINATIVO	4	0,9535	27,08	62,48	5	312,4	15.000,00 €	234,30 €					
S	304	AZIENDA AGRICOLA BARONI NUOVI ANTIMO CAMPANA S.S.	MESAGNE (BR)	02126620746	PROPRIETA'	1	1	97	68AA	PASCOLO	3	0,0086	0,06				15.000,00 €						
							68AB			SEMINATIVO	4	0,9719	27,61	31,97	5	159,85	10.000,00 €	119,89 €					
S	305	CAMPANA EMANUELE	BRINDISI (BR)	12/04/1955	PROPRIETA'	1	2											43,90 €					
		LOMARTIRE CARMELA	BRINDISI (BR)	09/08/1957	LMRCML57M49B180Y	PROPRIETA'	1	2	97	67	INCOLT PROD	U	1,0502	2,71	35,12	5	175,6	10.000,00 €	43,90 €				
S	306	CAMPANA EMANUELE LUIGI	BRINDISI (BR)	12/04/1955	CMPMLL55D12B180K	PROPRIETA'	1	2										33,45 €					
		LOMARTIRE CARMELA	BRINDISI (BR)	09/08/1957	LMRCML57M49B180Y	PROPRIETA'	1	2	97	66	SEMINATIVO	4	0,5038	14,31	17,84	5	89,2	15.000,00 €	33,45 €				
S	307	CAMPANA EMANUELE LUIGI	BRINDISI (BR)	12/04/1955	CMPMLL55D12B180K	PROPRIETA'	1	2										50,18 €					
		LOMARTIRE CARMELA	BRINDISI (BR)	09/08/1957	LMRCML57M49B180Y	PROPRIETA'	1	2	97	164	SEMINATIVO	4	0,5037	14,31	26,76	5	133,8	15.000,00 €	50,18 €				
S	308	INCANTALUPI SOCIETA' AGRICOLA A RESPONSABILITA' LIMITATA SEMPLIFICATA	BRINDISI (BR)	02435030743	PROPRIETA'	1	1	97	175	SEMINATIVO	4	1,0293	29,24	36,03	5	180,15	15.000,00 €	135,11 €					
S	309	INCANTALUPI SOCIETA' AGRICOLA A RESPONSABILITA' LIMITATA SEMPLIFICATA	BRINDISI (BR)	02435030743	PROPRIETA'	1	1	97	65AA	SEMINATIVO	4	0,9992	28,38				15.000,00 €	188,15 €					
							65AB			ULIVETO	3	0,03	1,24	37,63	5	188,15	20.000,00 €						
S	310	GRECO MARGHERITA	MESAGNE (BR)	17/11/1941	GRCMGH41S57F152A	PROPRIETA'	1	1	97	2 A	SEMINATIVO	2	1,9289	114,56	94,03	5	470,15	15.000,00 €	470,15 €				
							2 B			ULIVETO	3	0,1013	4,19				20.000,00 €						
S	311	DIMIDA COSIMO	MESAGNE (BR)	14/12/1889	DMDCSM89T14F152P	ONERI possessoreper acquisto fatto dall ente di sviluppo in puglia lucania e molise venditore con patto diriservato dominio	1	1	97	53	SEMINATIVO	4	1,1	31,25	46,16	5	230,8	15.000,00 €	173,10 €				
S	312	DIMIDA COSIMO	MESAGNE (BR)	14/12/1889	DMDCSM89T14F152P	ONERI possessoreper acquisto fatto dall ente di sviluppo in puglia lucania e molise venditore con patto diriservato dominio	1	1	97	48	VIGNETO	3	0,358	38,83	47,48	5	237,4	20.000,00 €	237,40 €				
STRADA COMUNALE 15																							
S	313	DIMIDA COSIMO	MESAGNE (BR)	14/12/1889	DMDCSM89T14F152P	ONERI possessoreper acquisto fatto dall ente di sviluppo in puglia lucania e molise venditore con patto diriservato dominio	1	1	97	35	VIGNETO	3	0,601	65,18	57,85	5	289,25	20.000,00 €	289,25 €				
S	314	PECERE DIMIDA GIOVANNA	BRINDISI (BR)	03/10/1961	PCRGNN61R43B180T	PROPRIETA'	1	4										9,14 €					
		RUBINO MARIA CARMELA	MESAGNE (BR)	30/11/1936	RBNMCR36S70F152H	PROPRIETA'	3	4	97	1	INCOLT PROD	U	0,0774	0,2	14,63	5	73,15	10.000,00 €	9,14 €				
S	315	DIMIDA COSIMO	MESAGNE (BR)	14/12/1889	DMDCSM89T14F152P	ONERI possessoreper acquisto fatto dall ente di sviluppo in puglia lucania e molise venditore con patto diriservato dominio	1	1	97	39	INCOLT PROD	U	0,0258	0,07	0,2	5	1	10.000,00 €	0,50 €				
S	316	DIMIDA COSIMO	MESAGNE (BR)	14/12/1889	DMDCSM89T14F152P	ONERI possessoreper acquisto fatto dall ente di sviluppo in puglia lucania e molise venditore con patto diriservato dominio	1	1	97	34	SEMINATIVO	4	0,799	22,7	174,29	5	871,45	15.000,00 €	653,59 €				
S	317	FERRARO CHRISTIAN	MESAGNE (BR)	29/04/1987	FRRCRS87D29F152H	PROPRIETA'	1	2										20.000,00 €	175,30 €				
		MELE ELISA	AVELLINO (AV)	20/12/1988	MLELSE88T60A509R	PROPRIETA'	1	2	97	76 A	VIGNETO	3	0,32	34,71				20.000,00 €	175,30 €				
							76 B			ULIVETO	3	0,272	11,24	70,12	5	350,6	20.000,00 €						
							76 C			SEMINATIVO	2	0,21	12,47				15.000,00 €						
S	318	INCANTALUPI SOCIETA' AGRICOLA A RESPONSABILITA' LIMITATA SEMPLIFICATA	BRINDISI (BR)	2435030743	PROPRIETA'	1	1	97	77 AA	SEMINATIVO		0,0104	1,61				15.000,00 €						
							77 AB			FICHETO	2	0,7734	47,93	38,77	5	193,85	15.000,00 €	193,85 €					
							77 AC			ULIVETO	3	0,0042	0,17				20.000,00 €						
S	319	MYENERGY S.P.A.	SAN DONATO MILANESE (MI)	05528670960	PROPRIETA'	1	2	97	101	SEMINATIVO	4	0,0086	0,8	20,26	5	116,8	15.000,00 €	55,95 €					

CALCOLO INDENNITA' DI SERVITU' DI ELETTRODOTTO	
Provincia	BRINDISI
Comune	BRINDISI

Il presente piano particellare è stato definito considerando come punto iniziale la Stazione Elettrica Brindisi Pignicelle e come punto finale l'impianto fotovoltaico da 40 MW " Vecchi Baroni". Sulla prima colonna viene specificato su quale lato della strada si procede con l'esproprio, dove con "D" si intende lato destro e con "S" lato sinistro. Inoltre si specifica anche quando la servitù di elettrodotto è relativa alla posa del cavo a 150 kV.

SPECIFICAZIONE DEI DIRITTI																			DETERMINAZIONE IDENNITA'			
	N.	PROPRIETARIO	LUOGO DI NASCITA	DATA DI NASCITA	CODICE FISCALE	DIRITTI	QUOTA (q)	QUOTA (q)	FG	P.LLA	DESTINAZIONE D'USO	CLASSE	SUP. TOT P.LLA (ha)	R.D. (€)	Lungh esproprio (m)	Largh esproprio (m)	Superficie occupata [m²] (a)	Valore unitario venale del terreno [€/ha] (b)	Indennità di servitù [€] (0,5xaxbxq)			
S	313	SOCIETA' AGRICOLA BADESSA DI NICOLA ENRICO DIDONNA & C S.S	RUTIGLIANO (BA)		03116360722	PROPRIETA'	1	2	97	192	SEMINATIVO	4	0,0900	270	29,50	5	140,15	15.000,00 €	55,05 €			
S	314	CALO' MARIA CARMELA	MESAGNE (BR)	09/10/1955	CLAMCR55R49F152N	PROPRIETA'	1	4	97	79	SEMINATIVO	3	0,709	32,96	29,03	5	145,15	15.000,00 €	27,22 €			
		CALO' MASSIMILIANO	TORINO (TO)	22/01/1982	CLAMSM82A22L219Q	PROPRIETA'	7	120											1,51 €			
		CALO' MAURO	TORINO (TO)	29/04/1977	CLAMRA77D29L219Z	PROPRIETA'	7	120											1,51 €			
		CALO' PIETRO	MESAGNE (BR)	28/10/1950	CLAPTR50R28F152Q	PROPRIETA'	1	4											27,22 €			
		CALO' SERGIO	MESAGNE (BR)	01/02/1964	CLASRG64B01F152F	PROPRIETA'	1	4											27,22 €			
		NATALINO MARIA	ORTA NOVA (FG)	27/11/1955	NTLMRA55S67G131V	PROPRIETA'	16	120											24,19 €			
S	315	EPIFANI EMANUELA ANTONIA	MESAGNE (BR)	13/06/1938	PFNMLN38H53F152M	PROPRIETA'	1	2	97	80 AA	SEMINATIVO	4	0,7892	22,42	14,81	5	74,05	15.000,00 €	37,03 €			
		CARROZZO DANIELA	MESAGNE (BR)	16/12/1969	CRRDNL69T66F152H	PROPRIETA'	2	12											12,34 €			
		CARROZZO GIUSEPPINA	MESAGNE (BR)	08/07/1967	CRRGPP67L48F152O	PROPRIETA'	2	12		80 AB	ULIVETO	3	0,0048	0,2				20.000,00 €	12,34 €			
		EPIFANI EMANUELA ANGELA	MESAGNE (BR)	13/06/1938	PFNMLN38H53F152M	PROPRIETA'	1	6											12,34 €			
S	316	SOCIETA' AGRICOLA MASSERIA BARONI NUOVI S.R.L.	MESAGNE (BR)		02126620745	PROPRIETA'	1	1	97	3 AA 3 AB	SEMINATIVO ULIVETO	4 3	0,133 2,859	3,78 118,12	198,29	5	991,45	15.000,00 €	743,59 €			
S	317	SOCIETA' AGRICOLA MASSERIA BARONI NUOVI S.R.L.	MESAGNE (BR)		02126620745	PROPRIETA'	1	1	97	4	ULIVETO	3	2,0108	83,08	10	5	50	20.000,00 €	50,00 €			
S	318	CONSORZIO PER LO SVILUPPO INDUSTRIALE E DEI SERVIZI REALI ALLE IMPRESE DI BRINDISI	BRINDISI (BR)		00176630747	PROPRIETA'	1	1	95	198	SEMINATIVO	3	0,0318	1,48	7	5	35	15.000,00 €	26,25 €			
S	319	D'AMORE CARLO	BRINDISI (BR)	06/02/1922	DMRCRL22B06B180C	PROPRIETA'	1000	1000	95	197?	SEMINATIVO	3	0,5562	25,85	105	5	525	15.000,00 €	393,75 €			
															indennita' di servitù totale				104,968,27 €			

COMUNE DI BRINDISI

(Provincia di Brindisi)

Realizzazione di un impianto agrovoltaioco della potenza nominale in DC di 30,073 MWp denominato "Vecchi Baroni" in agro di Brindisi in località C.da Baroni e delle relative opere di connessione alla Rete di Trasmissione dell'energia elettrica Nazionale (RTN)

Codifica elaborato P_04_A Individuazione percorso elettrodotti su base catastale con indicazione delle aree potenzialmente impegnate VPE

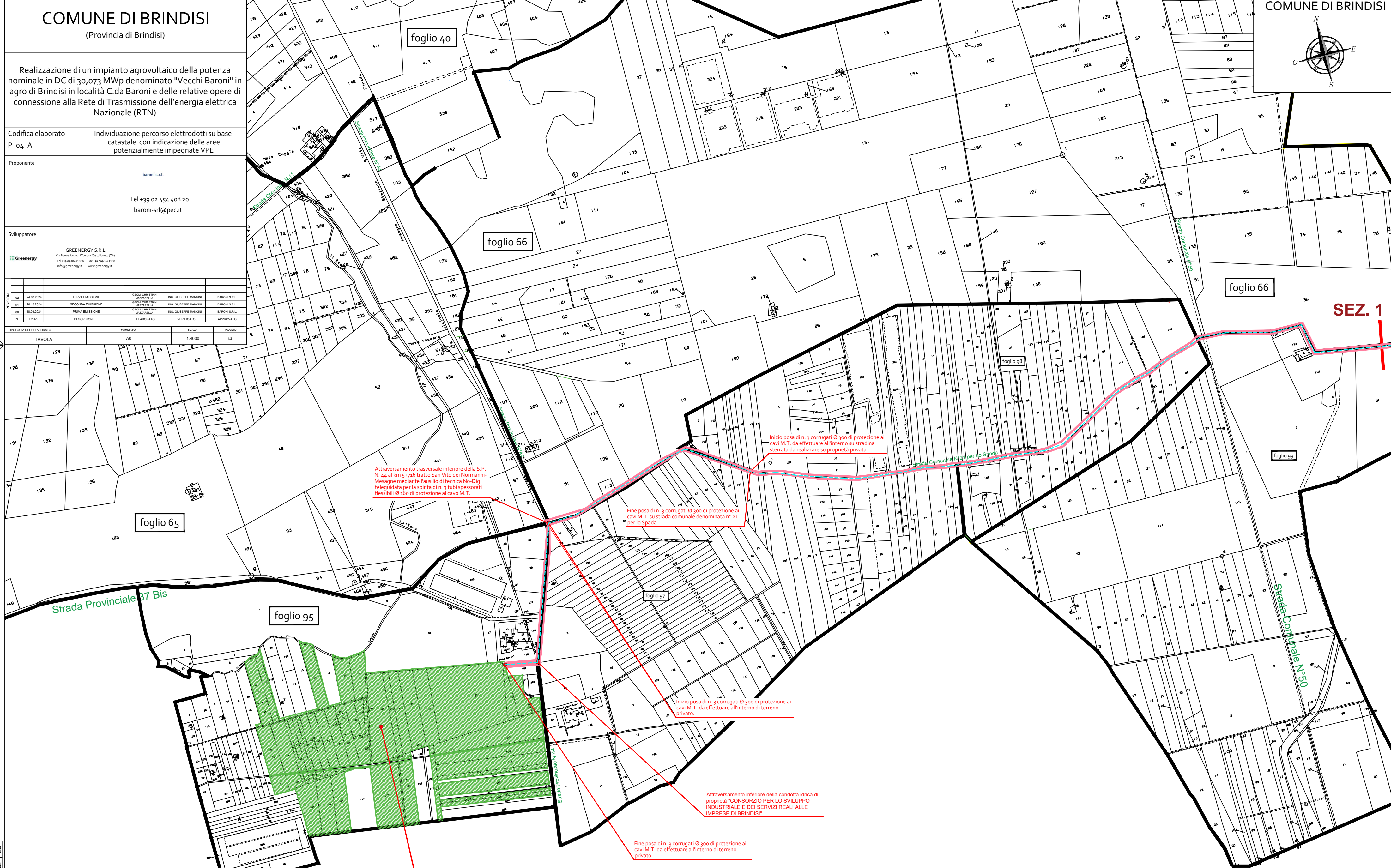
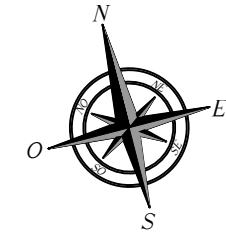
Proponente baroni s.r.l.
Tel +39 02 454 408 20
baroni-srl@pec.it

Sviluppatore GREENERGY S.R.L.
Via Piccola viale 17 piano Cantieri (TA)
Tel +39 099444160 Fax +39 099444168
info@greenenergy.it www.greenenergy.it

REVISIONI	DATA	DESCRIZIONE	ELABORATO	VERIFICATO	APPROVATO
02	24.07.2024	TERZA EMISSIONE	ING. CRISTIAN MAZZARELLA	ING. GIUSEPPE MANICH	BARONI S.R.L.
01	26.10.2024	SECONDA EMISSIONE	ING. CRISTIAN MAZZARELLA	ING. GIUSEPPE MANICH	BARONI S.R.L.
00	18.03.2024	PRIMA EMISSIONE	ING. CRISTIAN MAZZARELLA	ING. GIUSEPPE MANICH	BARONI S.R.L.

TIPOLOGIA DELL'ELABORATO	FORMATO	SCALA	FOGLIO
TAVOLA	A0	1:4000	1/2

COMUNE DI BRINDISI



SEZ. 1

Attraversamento trasversale inferiore della S.P. N. 44 al km 5+716 tratto San Vito dei Normanni-Mesagne mediante l'ausilio di tecnica No-Dig teleguidata per la spinta di n. 3 tubi spessorati flessibili Ø 160 di protezione al cavo M.T.

Fine posa di n. 3 corrugati Ø 300 di protezione ai cavi M.T. su strada comunale denominata n° 21 per lo Spada

Inizio posa di n. 3 corrugati Ø 300 di protezione ai cavi M.T. da effettuare all'interno di terreno privato.

Attraversamento inferiore della condotta idrica di proprietà "CONSORZIO PER LO SVILUPPO INDUSTRIALE E DEI SERVIZI REALI ALLE IMPRESE DI BRINDISI"

Fine posa di n. 3 corrugati Ø 300 di protezione ai cavi M.T. da effettuare all'interno di terreno privato.

Individuazione area interessata dall'installazione di una centrale fotovoltaica

LEGENDA

- Individuazione elettrodotti M.T./A.T. a realizzarsi
- Area Potenzialmente Impegnata VPE
- Area impegnata dal generatore fotovoltaico

COMUNE DI BRINDISI

(Provincia di Brindisi)

Realizzazione di un impianto agrovoltaioco della potenza nominale in DC di 30,073 MWp denominato "Vecchi Baroni" in agro di Brindisi in località C.da Baroni e delle relative opere di connessione alla Rete di Trasmissione dell'energia elettrica Nazionale (RTN)

Codifica elaborato P_04_B Individuazione percorso elettrodotto su base catastale con indicazione delle aree potenzialmente impegnate VPE

Proponente baroni s.r.l.

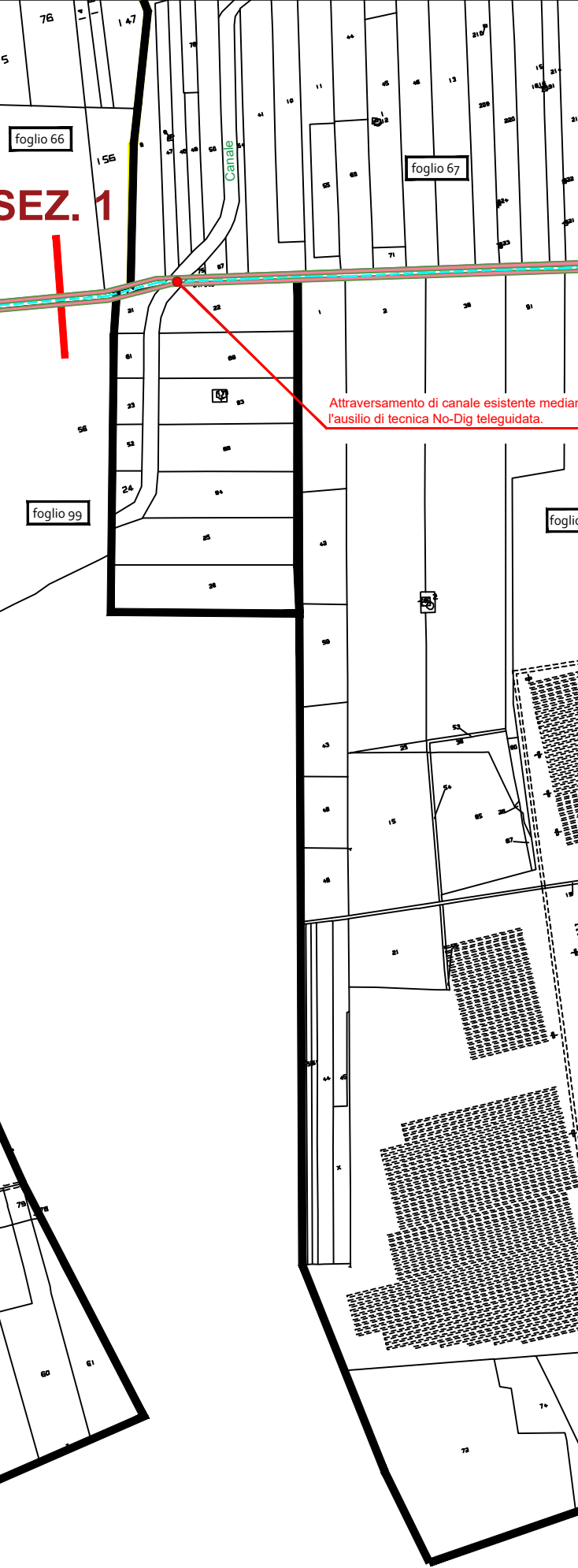
Tel +39 02 454 408 20
baroni-srl@pec.it

Sviluppatore info@greenenergyimpianti.it

GREENERGY S.R.L.
Via Piccola Mare 17 P.zza Caracciolo (TA)
Tel +39 0964 451100 Fax +39 0964 451168
info@greenenergy.it www.greenenergy.it

REVISIONI	DATA	DESCRIZIONE	ELABORATO	VERIFICATO	APPROVATO
02	24.07.2024	TERZA EMISSIONE	ING. CRISTIAN MAZZARELLA	ING. GIUSEPPE MANCINI	BARONI S.R.L.
01	28.10.2024	SECONDA EMISSIONE	ING. CRISTIAN MAZZARELLA	ING. GIUSEPPE MANCINI	BARONI S.R.L.
00	18.03.2024	PRIMA EMISSIONE	ING. CRISTIAN MAZZARELLA	ING. GIUSEPPE MANCINI	BARONI S.R.L.

TIPOLOGIA DELL'ELABORATO	FORMATO	SCALA	FOLGIO
TAVOLA	A0	1:4000	2 / 2



SEZ. 1

Attraversamento di canale esistente mediante l'ausilio di tecnica No-Dig teleguidata.

Attraversamento di canale esistente mediante l'ausilio di tecnica No-Dig teleguidata.

Fine posa di n. 3 corrugati Ø 300 di protezione ai cavi M.T. su strada sterrata interpodereale

Inizio posa di n. 3 corrugati Ø 300 di protezione ai cavi M.T. su strada comunale denominata n° 21 per lo Spada

Attraversamento da realizzare trasversale inferiore della linea ferroviaria R.F.I. tronco Taranto - Brindisi di tubi spessorati flessibili filo 160 mmq di protezione ai cavi M.T. mediante l'ausilio di tecnica No-Dig teleguidata

Attraversamento da realizzare trasversale inferiore della S.S. n. 7 tronco Taranto - Brindisi e di una condotta idrica di proprietà A.Q.P. di tubi spessorati flessibili filo 160 mmq di protezione ai cavi M.T. mediante l'ausilio di tecnica No-Dig teleguidata

Inizio posa di n. 3 corrugati Ø 160 di protezione ai cavi M.T. su strada sterrata interpodereale

Fine posa di n. 3 corrugati Ø 160 di protezione ai cavi M.T. su strada bitumata interpodereale

Inizio posa di n. 3 corrugati Ø 160 di protezione ai cavi M.T. su strada bitumata interpodereale

Fine di posa di n. 3 corrugati Ø 160 di protezione ai cavi M.T. su S.P. n. 43

Tratto di posa di n. 3 corrugati Ø 160 di protezione su strada sterrata privata interpodereale

Tratto di posa di corrugati Ø 160 di protezione su strada sterrata privata interpodereale

Inizio di posa di n. 3 corrugati Ø 160 di protezione ai cavi M.T. su S.P. n. 43

Stazione di Smistamento 150 kV

Tratto in trincea 120x70 per posa cavi A.T.

Tratto in trincea 120x120 per posa cavi A.T.

Ampliamento SE Terna Brindisi Pignicelle

Tratto in trincea 120x120 per posa cavi A.T.

Buca giunti

LEGENDA

Individuazione elettrodotto M.T./A.T. a realizzarsi



Area Potenzialmente Impegnata VPE



Area impegnata dalle SSE di Elevazione e Smistamento



Ferrovia Bari - Brindisi

Ferrovia Bari - Brindisi

COMUNE DI BRINDISI

