

PROGRAMMA OPERATIVO FESR 2007 - 2013
ASSE II - LINEA DI INTERVENTO 2.3
AZIONE 2.3.6

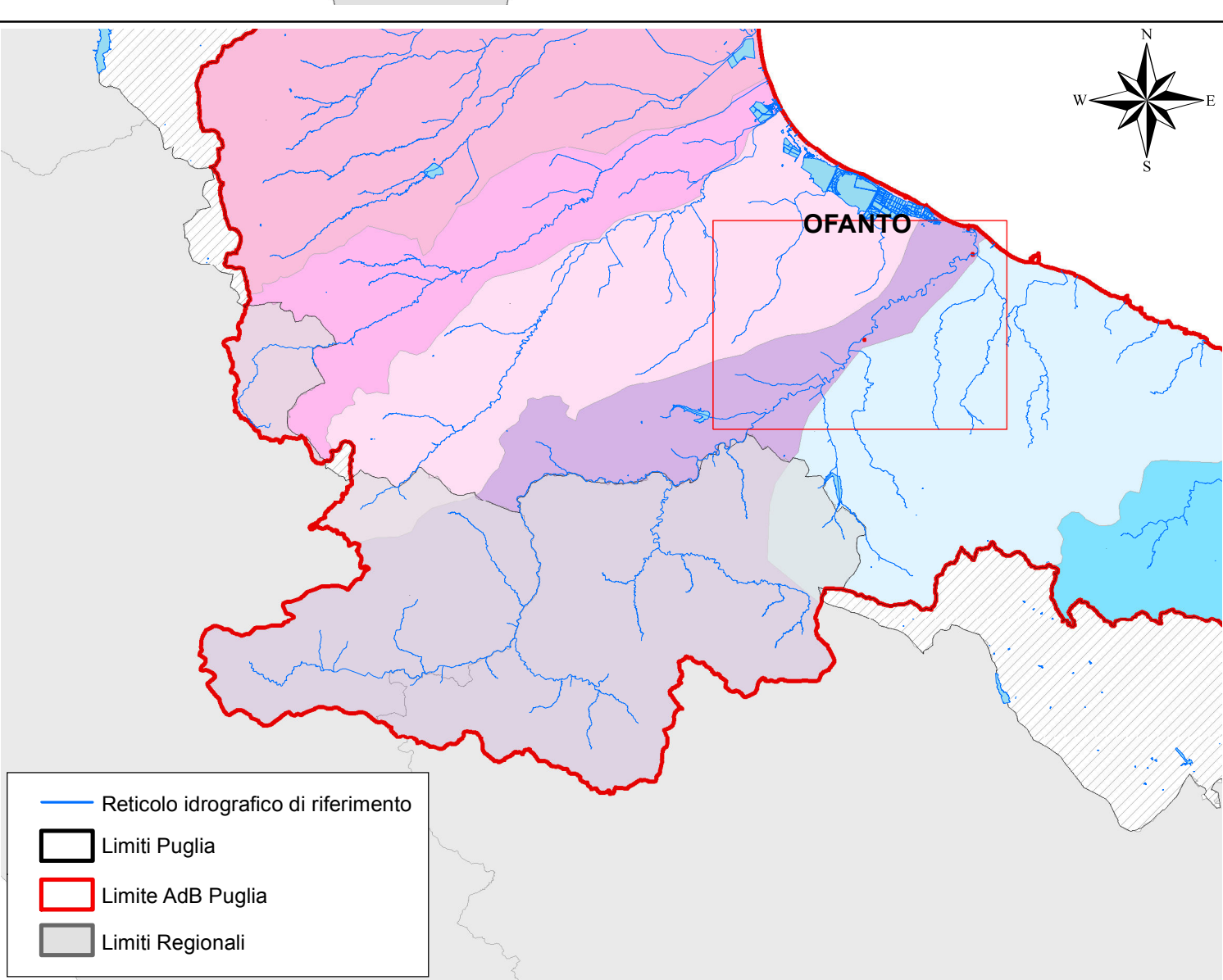
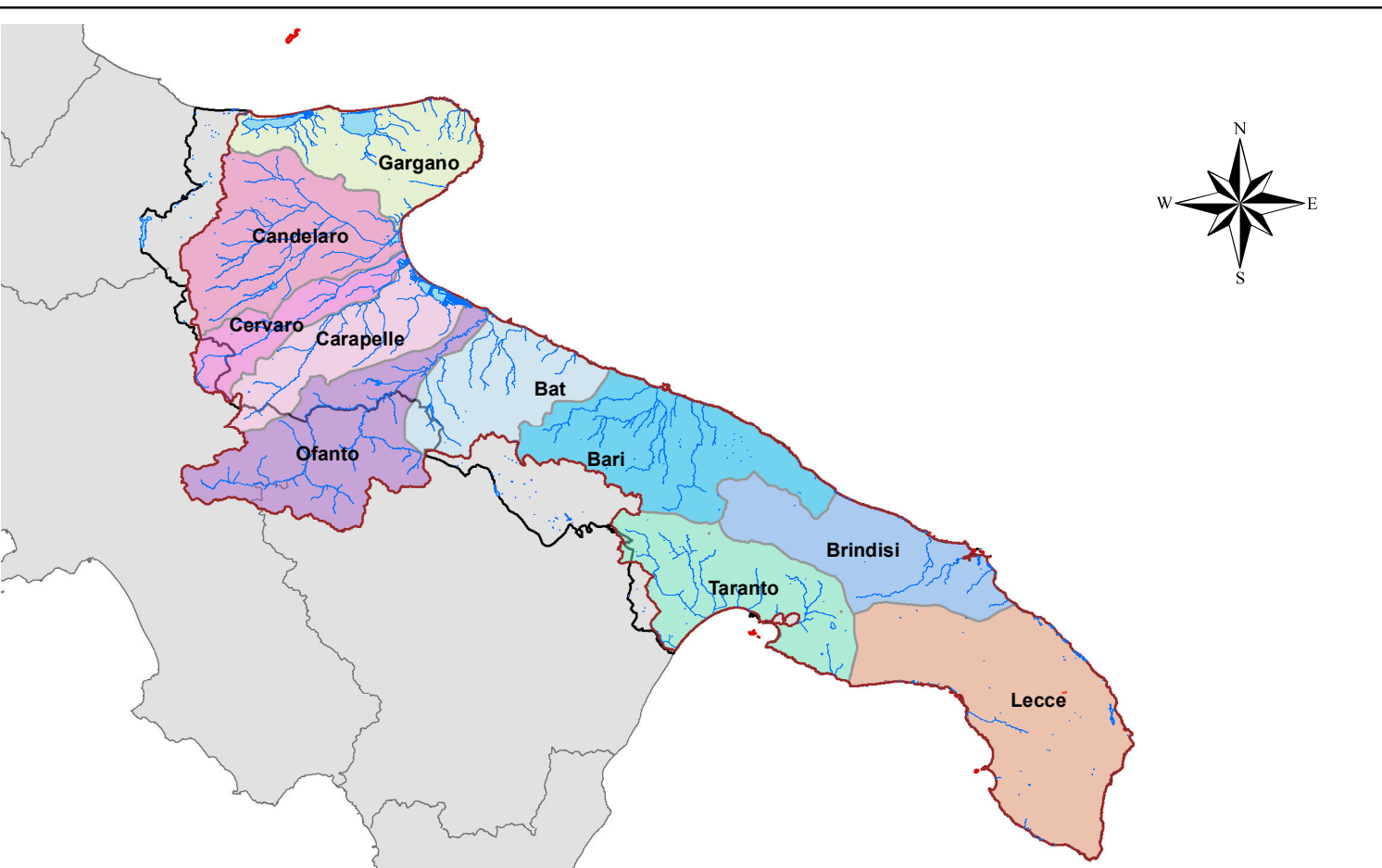
"MIGLIORAMENTO DEL SISTEMA DELL'INFORMAZIONE,
DEL MONITORAGGIO E DEL CONTROLLO
NEL SETTORE DELLA DIFESA DEL SUOLO"



ANALISI DELLE CRITICITÀ CONNESSE
ALLE INTERFERENZE TRA LA RETE
INFRASTRUTTURALE ED IL RETICOLO
IDROGRAFICO PUGLIESE

ALLEGATO 20.3 - Elaborato grafico delle criticità
degli attraversamenti

TAV.3 - OFANTO



Legenda

IDROGEOMORFOLOGIA

- Reticolo idrografico di riferimento
- Reticolo idrografico della Carta idrogeomorfologica
- Bacini idrici

LIMITI AMMINISTRATIVI

- Limite AdB Puglia
- Limiti comunali

INFRASTRUTTURE VIARIE (DB Prior 10k)

- Ferrovie
- Autostrade
- Strade Statali
- Strade Provinciali
- Strade Locali

LIVELLI DI CRITICITA' DEGLI ATTRAVERSAMENTI

- Alta criticità
- Media criticità
- Bassa criticità
- A raso
- Rilevato pieno
- In rifacimento

Scala 1: 25.000
0 0.5 1 1.5 2 2.5 km