

CORONAVIRUS

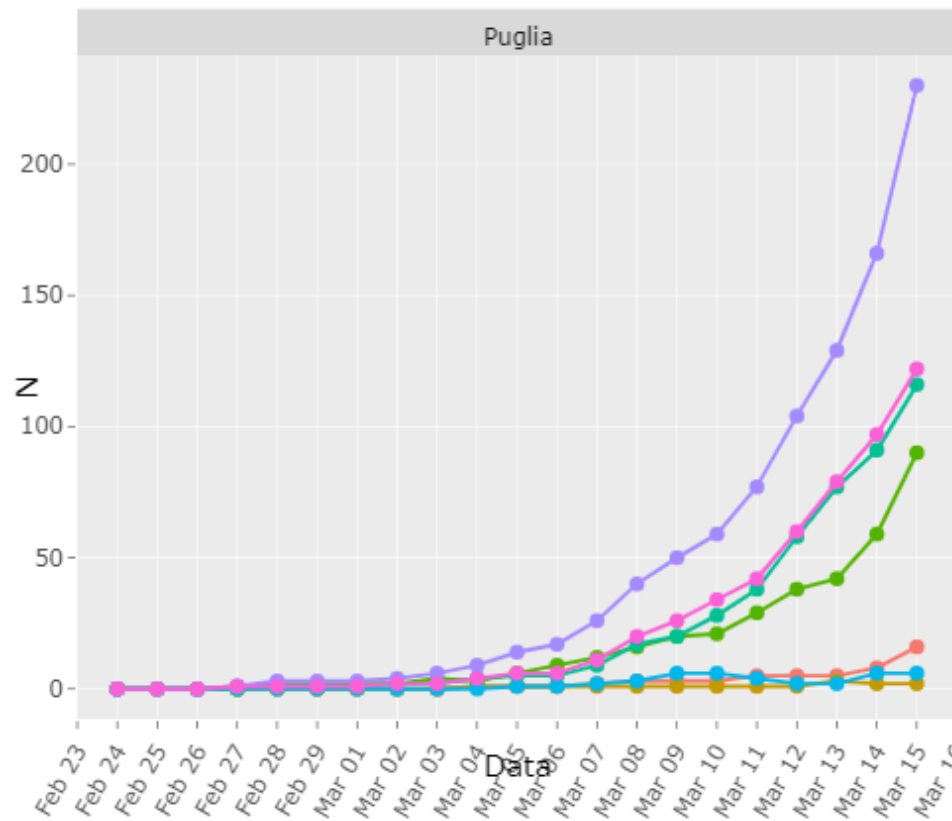
---

# PIANO OSPEDALIERO CORONAVIRUS DELLA REGIONE PUGLIA



Bari - 16 marzo 2020

# La situazione alle ore 20:00 del 15 marzo



Misurazione

- Deceduti
- Dimessi Guariti
- Isolamento Domiciliare
- Ricoverati Con Sintomi
- Terapia Intensiva
- Totale Casi
- Totale Ospedalizzati

Puglia	Numero
<b>Totale casi</b>	<b>248</b>
Ricoverati	148
Terapia Intensiva	6
Deceduti	16
Guariti	3

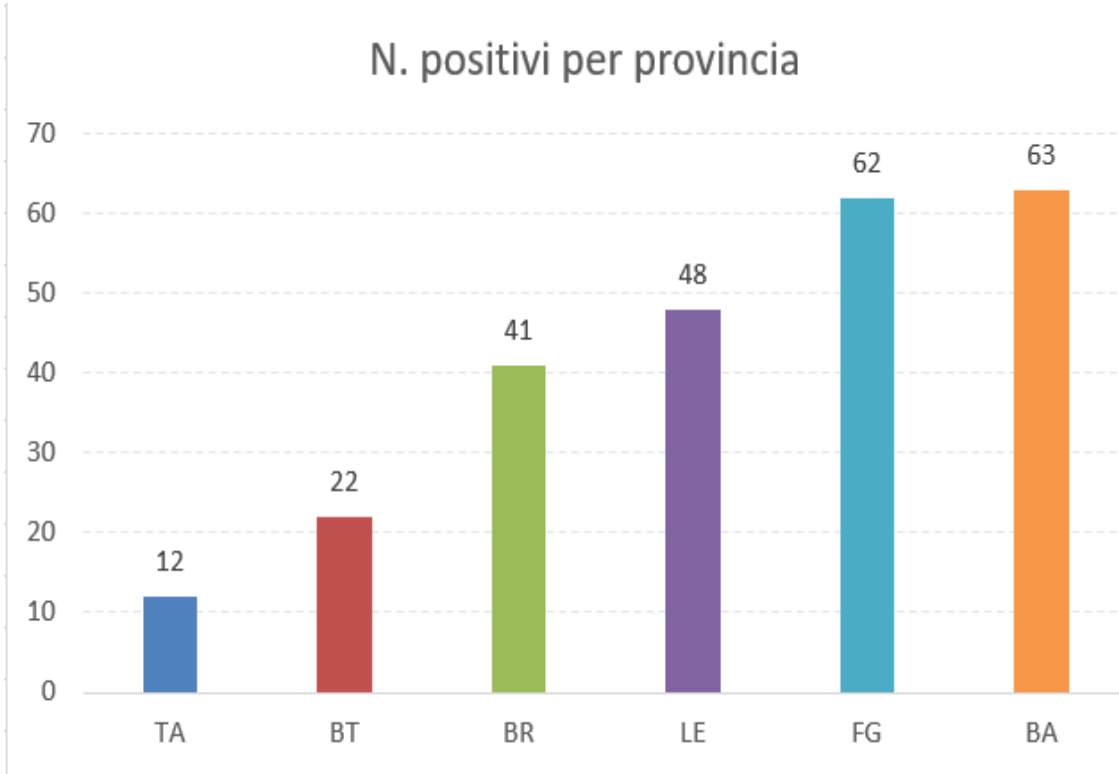
Portale COVID-19 - Italia

<https://r-ubesp.dctv.unipd.it/shiny/covid19ita/>

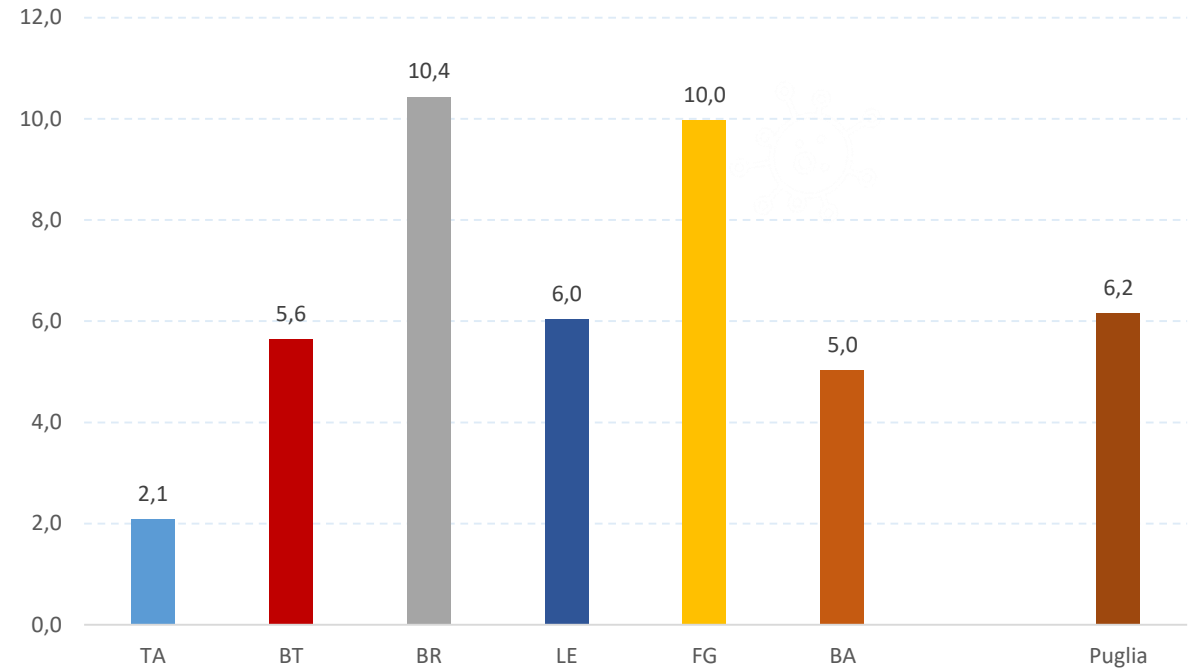


# La distribuzione dei casi per provincia

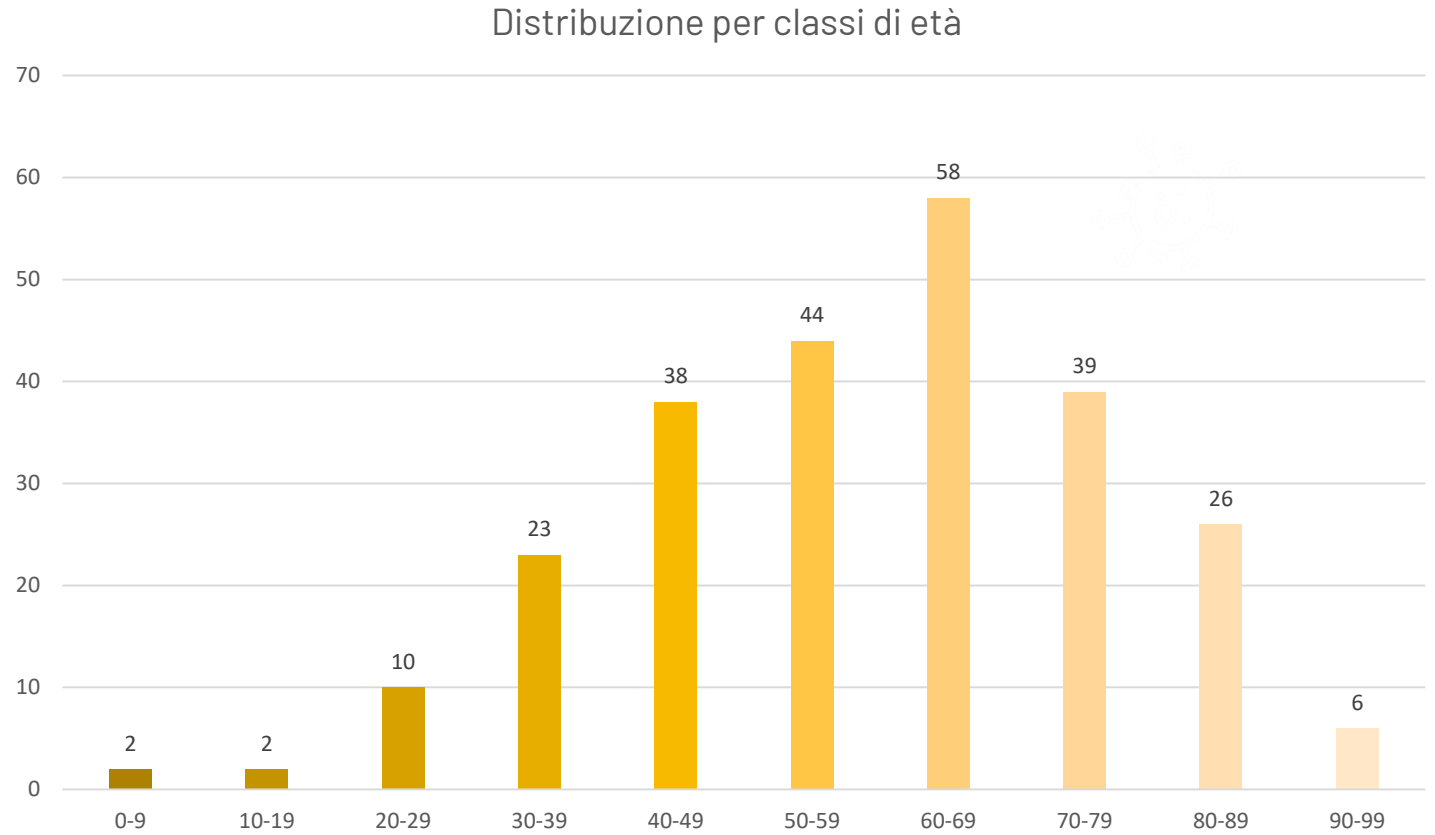
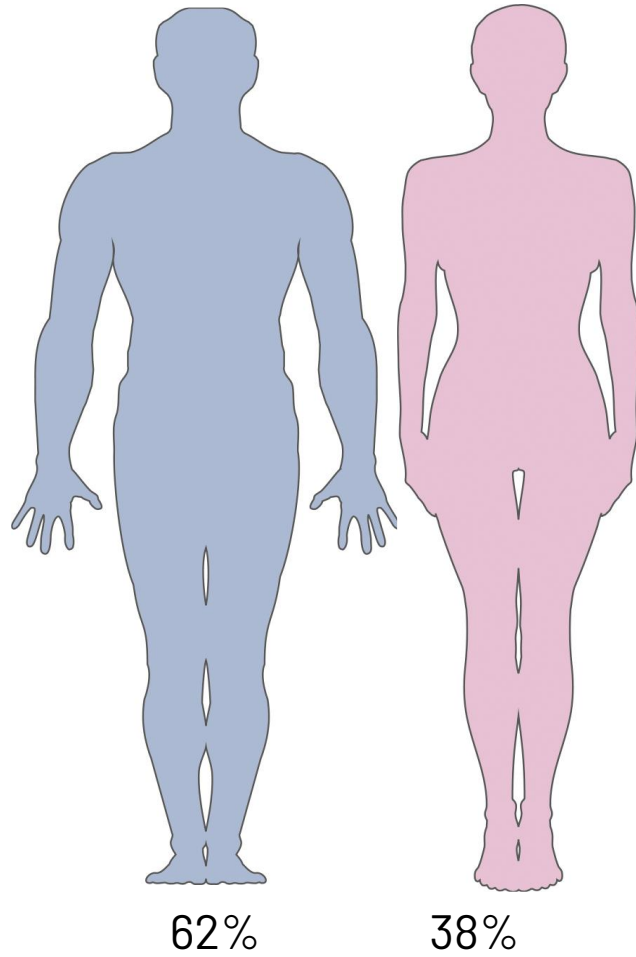
N. positivi per provincia



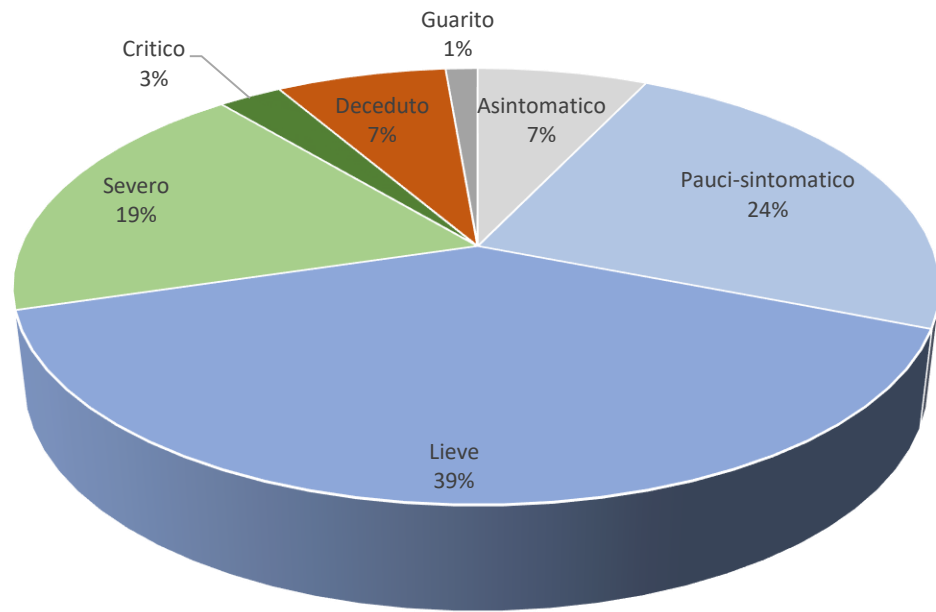
Tassi per provincia



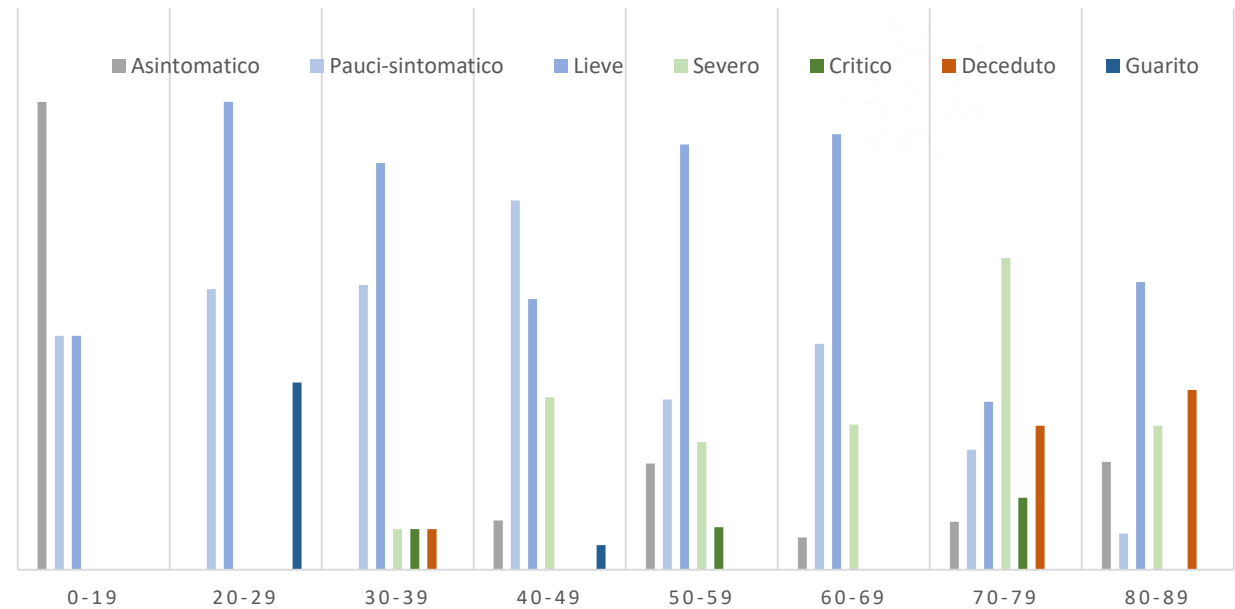
# Le caratteristiche dei positivi



# Le caratteristiche dei positivi



DISTRIBUZIONE STATO DI SALUTE PER ETÀ'



Il 70% dei soggetti positivi è asintomatico (n. 16), ha pochi sintomi (n. 54) o sintomi lievi (n. 89)



## Criteria della Circolare del Ministero della Salute del 29.02

- Individuazione in **ogni struttura ospedaliera** di postazioni **isolate** che consentano l'osservazione di pazienti ventilati/intensivi con sospetta infezione da SARS-CoV-2 in attesa del risultato del test
- Creazione di **terapie intensive di coorte** (con separazione fisica da altre unità di terapia intensiva presenti in ospedale) destinate al ricovero e trattamento di pazienti affetti da COVID-19, prioritariamente negli ospedali con malattie infettive e di riferimento ECMO
- Creazione di **protocolli** che individuino i **criteri di accesso** al trattamento intensivo dei pazienti affetti da COVID-19, la loro **gestione clinica ed assistenziale**, che comprendano anche gli aspetti di distribuzione e utilizzo dei DPI e relativa formazione del personale
- La previsione di ampliare la capacità di ogni singola struttura ospedaliera mediante l'attivazione di posti letto di area critica con rimodulazione dell'attività programmata
- La programmazione urgente della formazione del personale sanitario destinato all'utilizzo dei sistemi di ventilazione e alla corretta adozione dei DPI



## Azioni previste dalla Circolare del Ministero della Salute del 29.02

Identificazione di una o più strutture/stabilimenti ospedalieri da dedicare alla gestione **esclusiva** del paziente affetto da COVID-19 (presidi ospedalieri COVID-19)

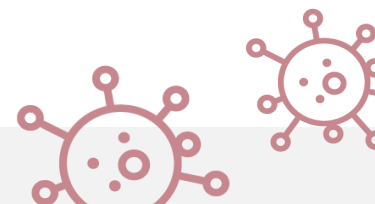
Limitare il numero di strutture coinvolte per:

- **Contenere il numero di lavoratori esposti**
- **Razionalizzare l'utilizzo dei DPI**
- **Focalizzare le competenze**



## Strategie di individuazione degli Ospedali COVID-19

- Ospedali di II livello, insieme all'Ospedale di Bisceglie per garantire la distribuzione territoriale
- Acquisita la disponibilità dell'EE Miulli
- È stata chiesta anche la disponibilità al privato accreditato, a condizione che sia garantito almeno il 20% di posti letto dedicati alla terapia intensiva





## Presupposto teorico

### Scenario per 2000 contagiati

necessari **200 posti letto** di Terapia Intensiva dedicati

circa **1000 posti letto** di area medica

- % pz che richiedono ricovero **50% dei contagiati**
- % pz che richiedono assistenza in terapia intensiva **10%**



**Scenario per  
2000 contagiati:**  
Strutture  
attualmente  
coinvolte nella  
Rete COVID-19

### Ospedali Covid:

- AOU Consorziale Policlinico – Bari
- AOU Ospedali Riuniti – Foggia
- Ospedale Antonio Perrino – Brindisi
- Ospedale SS Annunziata – Taranto/Ospedale Moscati
- Ospedale Vito Fazzi – Lecce
- Ospedale Vittorio Emanuele II – Bisceglie

### Enti ecclesiastici:

- Ospedale Generale Miulli – Acquaviva delle Fonti

### Case di cura:

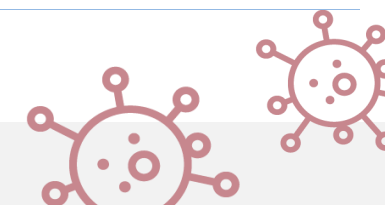
- CdC Medical Villa Lucia – Conversano
- CdC Anthea Hospital – Bari

**32 Unità Operative di Terapia Intensiva**  
(dovrebbero essere 27 secondo il DM 70)



**Scenario per  
2000 contagiati:**  
Dotazioni di posti  
letto attuali

Ospedali COVID	Terapia Intensiva	Pneumologia	Malattie Infettive
	Attivi	Attivi	Attivi
<b>Publici</b>	98	116	131
<b>Enti Ecclesiastici</b>	10	8	
<b>CdC</b>	8		
<b>SubTotale</b>	<b>116</b>	<b>124</b>	<b>131</b>
Ospedali NON COVID			
	Attivi	Attivi	Attivi
<b>Publici</b>	93	68	58
<b>EE</b>	38	20	0
<b>CdC</b>	57	32	0
<b>SubTotale</b>	188	120	58
<b>Totale Regione Puglia</b>	<b>304</b>	<b>244</b>	<b>189</b>



## Scenario per 2000 contagiati: Dotazioni di posti letto della Rete COVID-19

Ospedali COVID	Terapia Intensiva			Pneumologia			Malattie Infettive		
	Attivi per COVID	Attivabili per COVID	Totale	Attivi per COVID	Attivabili per COVID	Totale	Attivi per COVID	Attivabili per COVID	Totale
<b>Pubblici</b>	40	144	184	116	87	203	131	155	286
<b>Enti Ecclesiastici</b>	14	58	72	8	156	164		96	96
<b>Case di Cura</b>		50	50		160	160			
<b>Totale</b>	<b>54</b>	<b>252</b>	<b>306</b>	<b>124</b>	<b>403</b>	<b>527</b>	<b>131</b>	<b>251</b>	<b>382</b>



## Scenario per 2000 contagiati: Dotazioni di posti letto della Rete COVID-19

di cui

Ospedali COVID	Terapia Intensiva		
	Attivi per COVID	Attivabili dal 16.3	Totale
<b>Publici</b>	40	44	84
<b>EE</b>	14	32	48
<b>CdC</b>			
<b>Totale</b>	<b>54</b>	<b>78</b>	<b>132</b>

Tutti i posti di Terapia Intensiva attivabili dal 16.3 sono dotati di ventilatori polmonari e monitor multiparametrici



OSPEDALI COVID 19	Terapia Intensiva			Pneumologia			Malattie Infettive		
Ospedali COVID	Attivi per COVID	Attivabili per COVID	Totale	Attivi per COVID	Attivabili per COVID	Totale	Attivi per COVID	Attivabili per COVID	Totale
AOU Consorziale Policlinico - Bari	8	80	88	26	27	53	25	46	71
AOU Ospedali Riuniti - Foggia	9	25	34	37		37	24	20	44
Ospedale Antonio Perrino - Brindisi	8		8	20		20	15	8	23
Ospedale SS Annunziata - Taranto/Ospedale Moscati	5	7	12	15	20	35	25	15	40
Ospedale Vito Fazzi - Lecce	4	32	36	18	40	58	22	42	64
Ospedale Vittorio Emanuele II - Bisceglie	6		6			0	20	24	44
<b>Subtotale</b>	<b>40</b>	<b>144</b>	<b>184</b>	<b>116</b>	<b>87</b>	<b>203</b>	<b>131</b>	<b>155</b>	<b>286</b>
Enti Ecclesiastici	Attivi per COVID	Attivabili per COVID	Totale	Attivi	Attivabili		Attivi per COVID	Attivabili per COVID	Totale
Ospedale Generale Miulli - Acquaviva delle Fonti	14	58	72	8	156			96	96
<b>Subtotale</b>	<b>14</b>	<b>58</b>	<b>72</b>	<b>8</b>	<b>156</b>	<b>164</b>	<b>0</b>	<b>96</b>	<b>96</b>
Cdc	Attivi per COVID	Attivabili per COVID	Totale	Attivi	Attivabili		Attivi per COVID	Attivabili per COVID	Totale
CdC Medicol Villa Lucia - Conversano		30	30		80	80			
CdC Anthea Hospital - Bari		20	20		80	80			
<b>Subtotale</b>	<b>0</b>	<b>50</b>	<b>50</b>	<b>0</b>	<b>160</b>	<b>160</b>	<b>0</b>	<b>0</b>	<b>0</b>
<b>Totale</b>	<b>54</b>	<b>252</b>	<b>306</b>	<b>124</b>	<b>403</b>	<b>527</b>	<b>131</b>	<b>251</b>	<b>382</b>

## Scenario 2000 contagiati:

Gli Ospedali  
COVID-19 –  
dotazione  
tecnologica

Dotazione necessaria in caso di scenario a **202 posti letto aggiuntivi** (144 Pubblici e 58 EE), di cui **78 posti letto** già dotati delle apparecchiature necessarie.  
L'elenco comprende dotazione di **back-up**.

Apparecchiatura	Numero
ventilatori polmonari	225
monitor per rilevazione parametri vitali	225
centrali di monitoraggio	25
pompe per infusione per farmaci	890
pompe per nutrizione enterale	210
sistemi di aspirazione	210
umidificatori	225

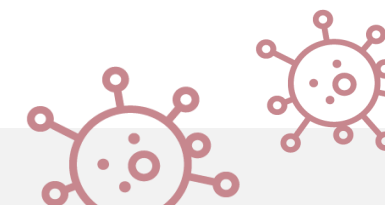
I fabbisogni inviati al coordinamento nazionale ed al Min. Salute ricomprendono sia questo scenario che una ipotesi di ulteriori posti letto.



## Scenario 2000 contagiati:

Ospedali Covid-19  
post acuzie

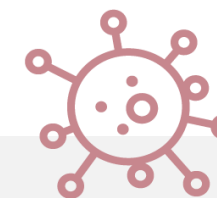
Ospedali POST COVID	Attivi	Attivabili	Totale
Pubblici PPA/PTA	255	60	315
Pubblici OdC	58	90	148
Privati	40	42	82
<b>Totale</b>	<b>353</b>	<b>192</b>	<b>545</b>





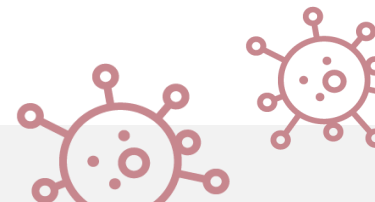
## Ospedali COVID-19 post acuzie

COVID post acuzie - PPA/PTA	Attivi	Attivabili	Totale
Ospedale di Copertino	150		150
San Cesario - Lecce	40		40
Ospedale San Marco - Grottaglie	32		32
Ospedale Caduti in Guerra - Canosa di Puglia	10	20	30
Ospedale Francesca Fallacara - Triggiano	23		23
Ospedale Michele Sarcone - Terlizzi		40	40
<b>TOTALE</b>	<b>255</b>	<b>60</b>	<b>315</b>
COVID post acuzie - OdC	Attivi	Attivabili	Totale
Ceglie M	12	6	18
Cisternino	12	4	16
Fasano	10	2	12
Mesagne	12	4	16
Massafra	12		12
Mottola		20	20
San Nicandro Garganico		20	20
Torremaggiore		12	12
Vico		12	12
Vieste		10	10
<b>Totale</b>	<b>58</b>	<b>90</b>	<b>148</b>



**Scenario per  
2000  
contagiati:  
Ospedali  
COVID-19 post  
acuzie**

COVID post acuzie - Privati	Attivi	Attivabili	Totale
ICS Maugeri Bari		42	42
CdC Congregazione Divina Provvidenza - Bisceglie	40		40
<b>Totale</b>	<b>40</b>	<b>42</b>	<b>82</b>

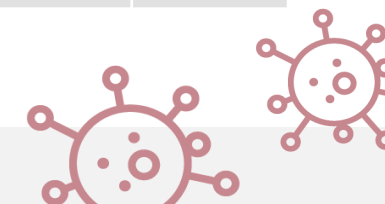


## Scenario per 2000

**contagiati:**

Ospedali NON  
COVID-19

Ospedali NON COVID	Terapia Intensiva		Pneumologia		Malattie infettive	
	Implementazione NOCOVID	Totale	Implementazione NOCOVID	Totale	Implementazione NOCOVID	Totale
<b>Publici</b>	40	133	21	44	45	73
<b>EE</b>	0	0	20	40	0	0
<b>CdC</b>	0	0	0	0	0	0
<b>Totale</b>	<b>40</b>	<b>133</b>	<b>41</b>	<b>84</b>	<b>45</b>	<b>73</b>



## Ospedali NON COVID-19

### Altri ospedali pubblici

Ospedale Teresa Masselli Mascia - San Severo  
 Ospedale Giuseppe Tatarella - Cerignola  
 Ospedale San Camillo de' Lellis - Manfredonia  
 Ospedale Monsignor Dimiccoli - Barletta  
 Ospedale Lorenzo Bonomo - Andria  
 IRCCS Oncologico di Bari  
 IRCCS Saverio de Bellis - Castellana Grotte  
 Ospedale Pediatrico Giovanni XXIII - Bari  
 Ospedale Di Venere - Carbonara di Bari  
 Ospedale San Paolo - Bari  
 Ospedale della Murgia - Altamura  
 Ospedale Don Tonino Bello - Molfetta  
 Ospedale San Giacomo - Monopoli  
 Ospedale Santa Maria degli Angeli - Putignano  
 Ospedale Umberto I - Corato  
 Ospedale Civile - Castellaneta  
 Ospedale Valle d'Itria - Martina Franca  
 Ospedale Marianna Giannuzzi - Manduria  
 Ospedale Civile - Ostuni  
 Ospedale Dario Camberlingo - Francavilla Fontana  
 Ospedale Francesco Ferrari - Casarano  
 Ospedale Sacro Cuore - Gallipoli  
 Ospedale San Giuseppe da Copertino - Copertino  
 Ospedale Santa Caterina Novella - Galatina  
 Ospedale Veris Delli Ponti - Scorrano

**25 strutture  
pubbliche**  
 tra cui  
**2 IRCCS**

### Enti Ecclesiastici

Ospedale Cardinale Panico - Tricase  
 Ospedale Casa Sollievo Sofferenza - San Giovanni Rotondo

### Case di Cura

CdC CBH Mater Dei Hospital - Bari  
 CCRR Villa Serena e San Francesco - Foggia  
 CdC Bernardini - Taranto  
 CdC Città di Lecce Hospital - Lecce  
 CdC Cittadella della Carità - Taranto  
 CdC Congregazione Divina Provvidenza - Bisceglie  
 CdC D'Amore Hospital - Taranto  
 CdC Leonardo De Luca - Castelnuovo Daunia  
 CdC Petrucciani  
 CdC Professor Brodetti - Foggia  
 CdC Salus  
 CdC San Camillo - Taranto  
 CdC San Francesco - Galatina  
 CdC San Michele - Manfredonia  
 CdC Santa Maria - Bari  
 CdC Santa Maria Bambina - Foggia  
 CdC Santa Rita - Taranto  
 CdC Villa Bianca - Martina Franca  
 CdC Villa Verde - Lecce  
 CdC Villa Verde - Taranto  
 Centro Medico Riabilitazione Maugeri - Ginosa

**23 strutture  
private**  
 tra cui  
**2 Enti  
ecclesiastici**

